

🕒 Создано: 16.12.2025 в 13:24

Обновлено: 16.01.2026 в 17:55

<https://spb.move.ru/objects/9287429991>

**Роман Ошняков, Роман Ошняков**

**79141812473**

**Санкт-Петербург, Бронницкая улица, 19**

**66 000 ₽**

Санкт-Петербург, Бронницкая улица, 19

Округ

[СПБ, Адмиралтейский район](#)

Улица

[улица Бронницкая](#)

## Квартира

Количество комнат

2

Общая площадь

48 м<sup>2</sup>

Этаж

5/6

## Детали объекта

Тип сделки

Сдаю

Раздел

[Квартиры](#)

Ремонт

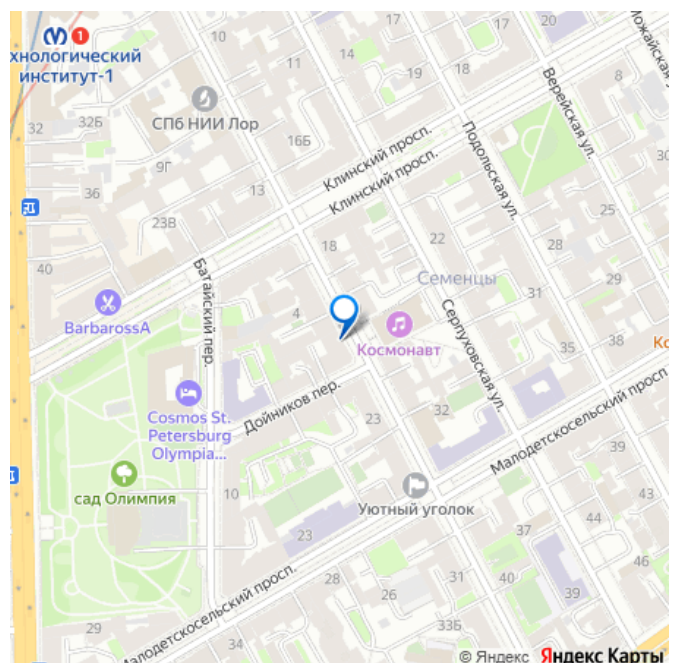
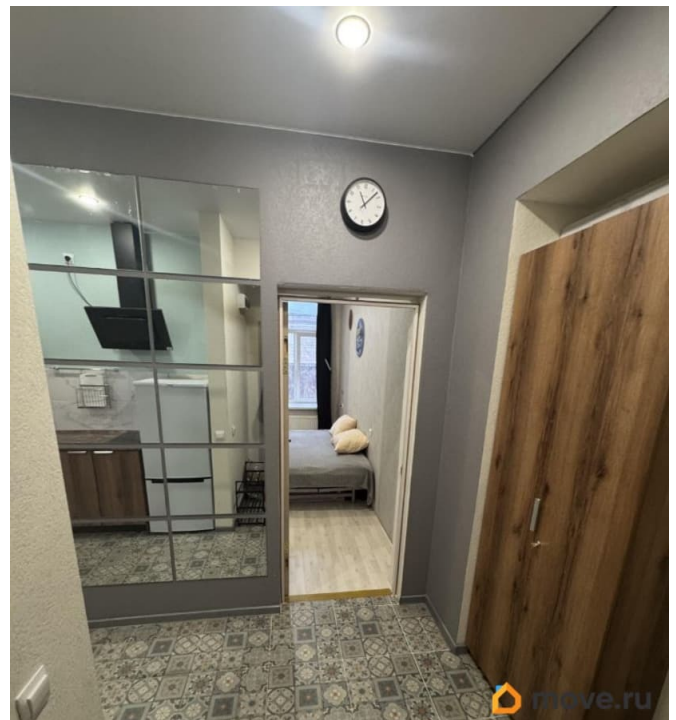
дизайнерский

мебель на кухне, стиральная машина

## Описание

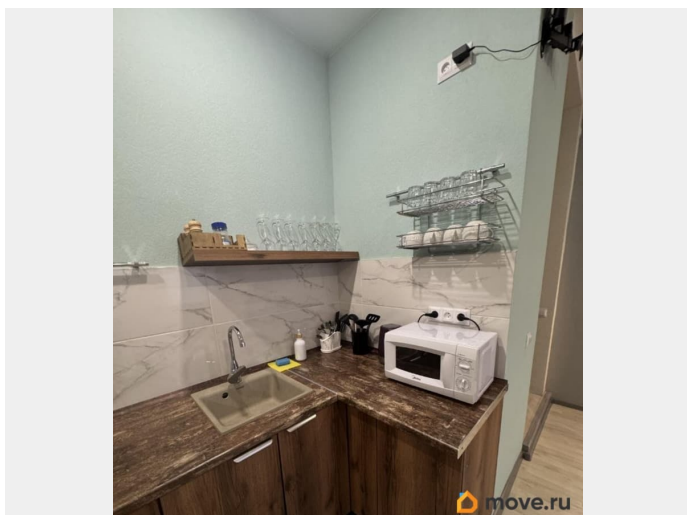
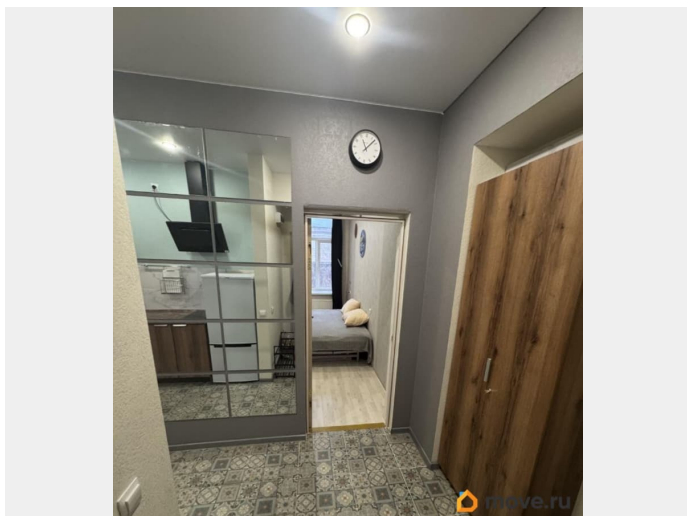
Предлагаем вашему вниманию просторную, светлую квартиру в историческом центре с окнами на тихую улицу. Бывший доходный дом выполнен в стиле модерн с

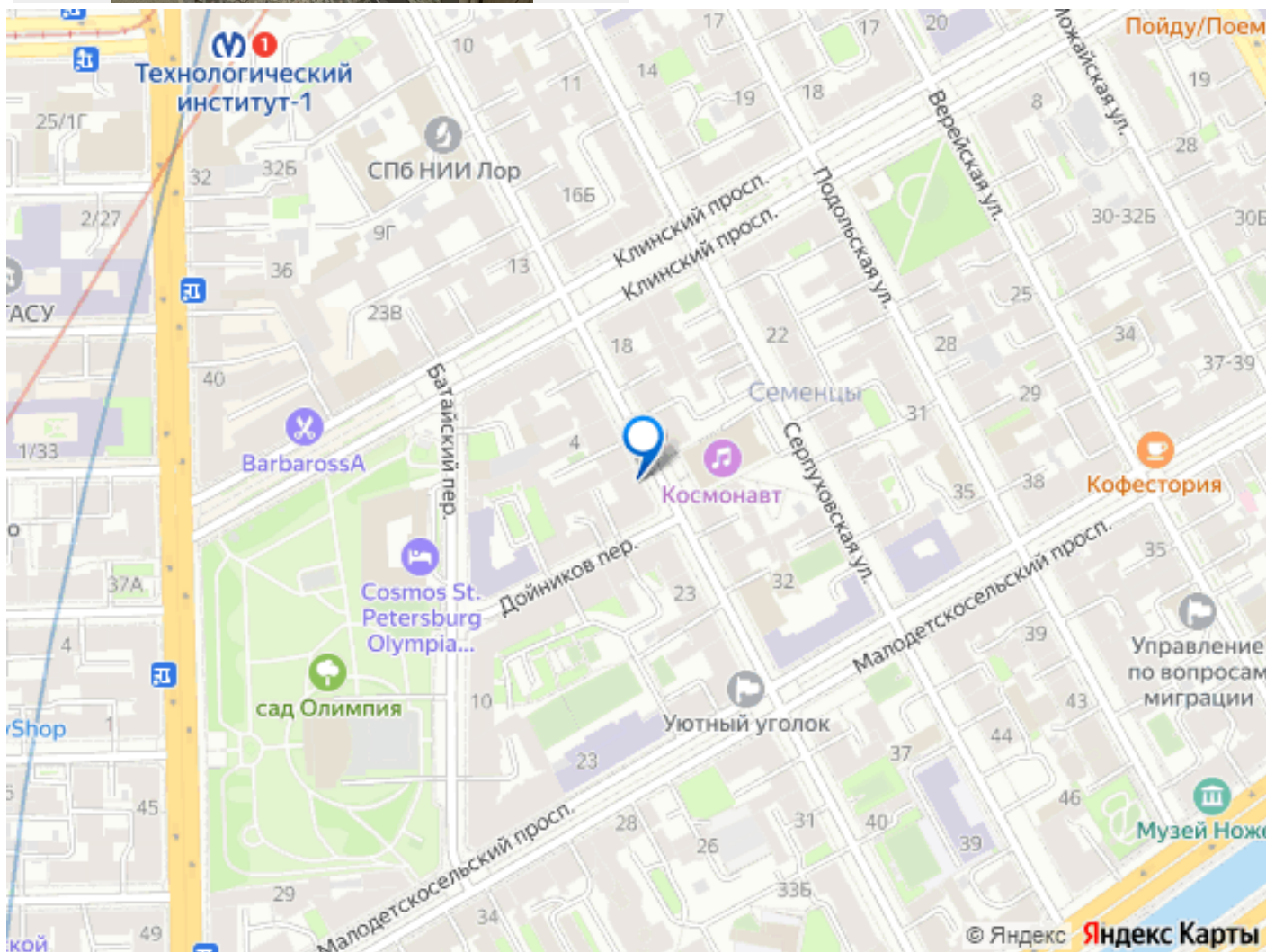
для заметок



преобладанием в отделке натуральных материалов камня и дерева, с плавными природными линиями в сочетании с выверенной геометрией форм, элегантной строгостью и лаконичностью орнаментов. Благодаря своей удачной локации и грамотной планировке, квартира очень удобная для собственного проживания и для посуточной сдачи. Заработок в сезон будет составлять около 300 тыс. в месяц, что является неоспоримым преимуществом данной квартиры. В квартире только что закончен дизайнерский ремонт с использованием материалов премиум класса. Эффектное сочетание плитки пэчворк, элементов дуба зебрано и ярких цветовых решений придают запоминающийся и неповторимый стиль. Удобная, стильная гостиная совмещенная с кухонной зоной которая сохранила в себе действующий камин 19 века с окнами в тихий двор. На кухне имеется вся необходимая бытовая техника и набор посуды. В зоне санузла установлена стиральная машина с сушкой, корзина для белья, утюг, гладильная доска. Установлен большой бойлер, удобная душевая зона. Во дворе дома имеется закрытая парковка. Дом находится на тихой улочке с живописной кленовой аллеей рядом с садом Олимпия, Московским проспектом и метро Технологический Институт. В шаговой доступности от дома находятся все главные достопримечательности города, торговые галереи и гипермаркеты, государственные школы, частные гимназии и дошкольные учреждения, университеты, рестораны, медицинские центры, спортивные комплексы, сады и скверы. Транспортная инфраструктура прекрасно развита. Квартира станет настоящей находкой для тех, кто мечтает о тихой и комфортной жизни

в историческом центре Санкт-Петербурга, а так же для посуточной сдачи с высоким спросом. Коммунальные платежи включены в стоимость





Move.ru - вся недвижимость России