

Санкт-Петербург, Поэтический бульвар, 3

48 000 ₽

Санкт-Петербург, Поэтический бульвар, 3

Округ

[СПБ, Выборгский район](#)

Улица

[бульвар Поэтический](#)

Квартира

Количество комнат

2

Жилая площадь

35 м²

Площадь кухни

8 м²

Общая площадь

48 м²

Этаж

2/10

Детали объекта

Тип сделки

Сдаю

Раздел

[Квартиры](#)

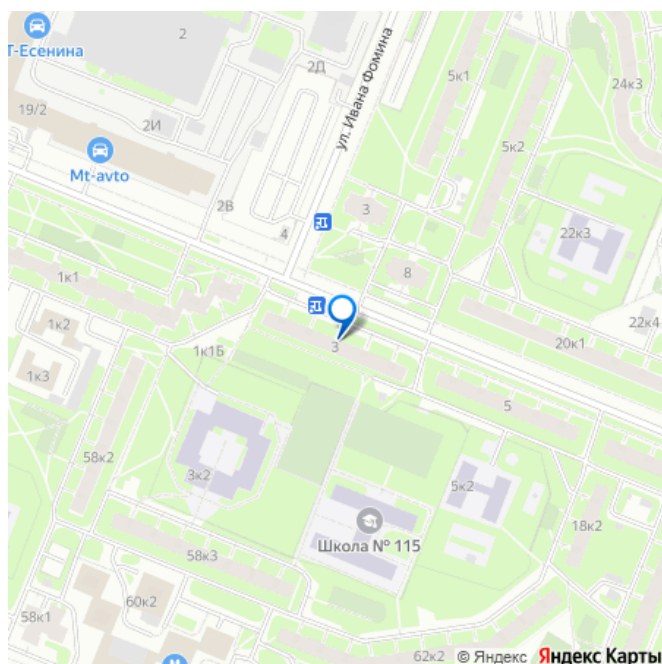
Тип балкона

лоджия

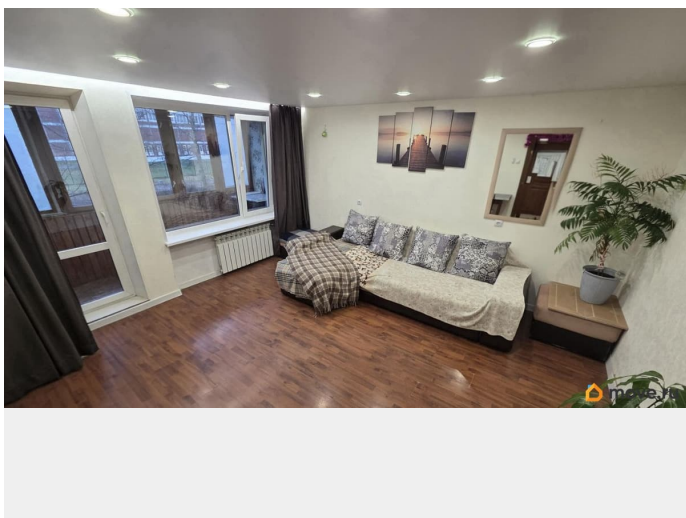
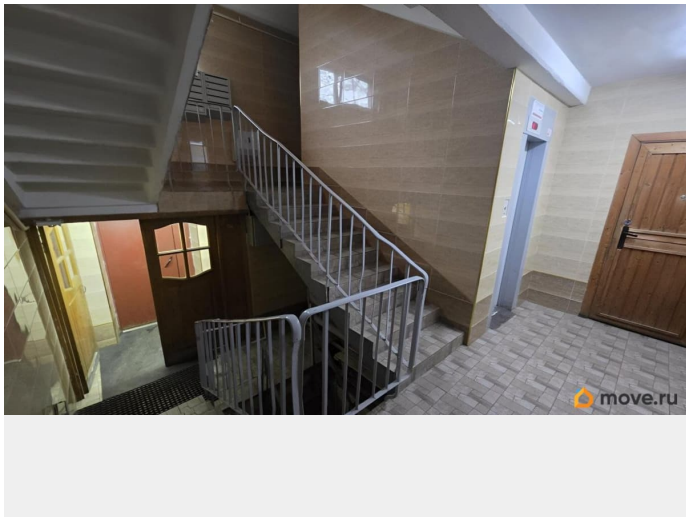
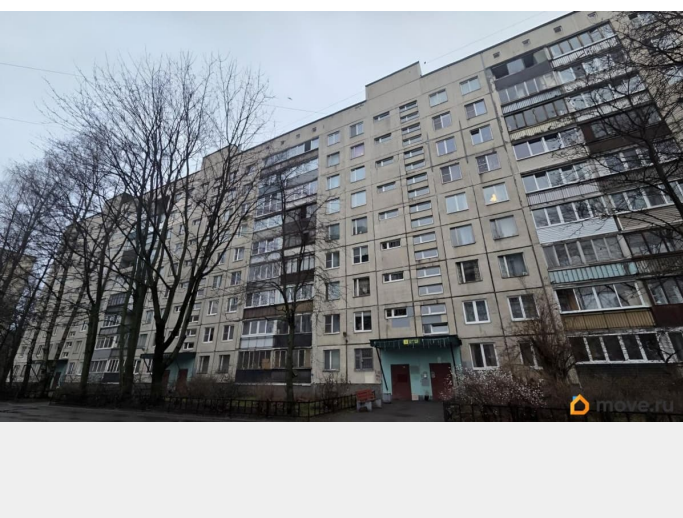
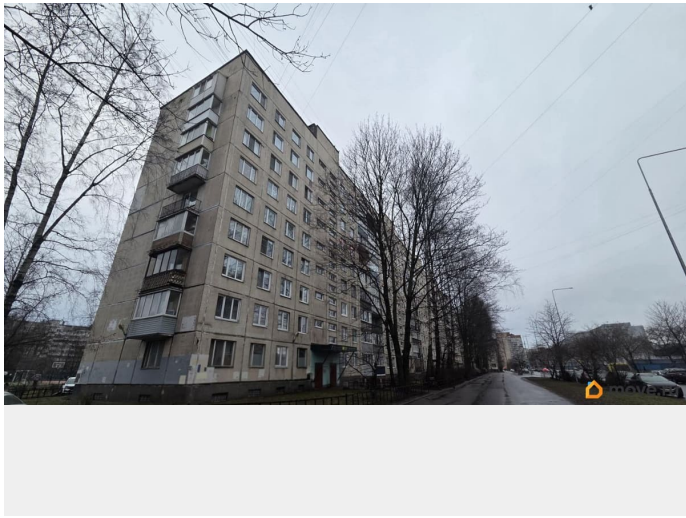
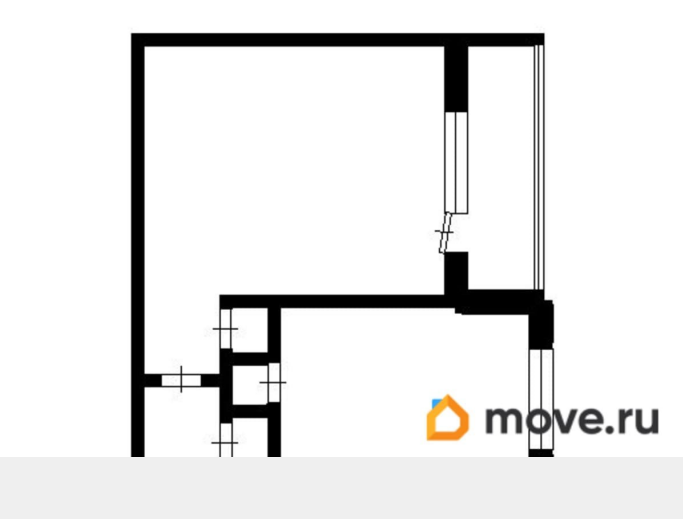
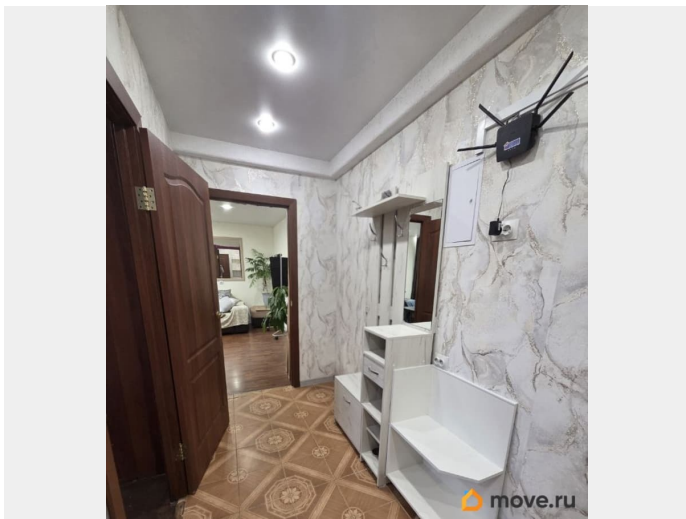
лифт, парковка

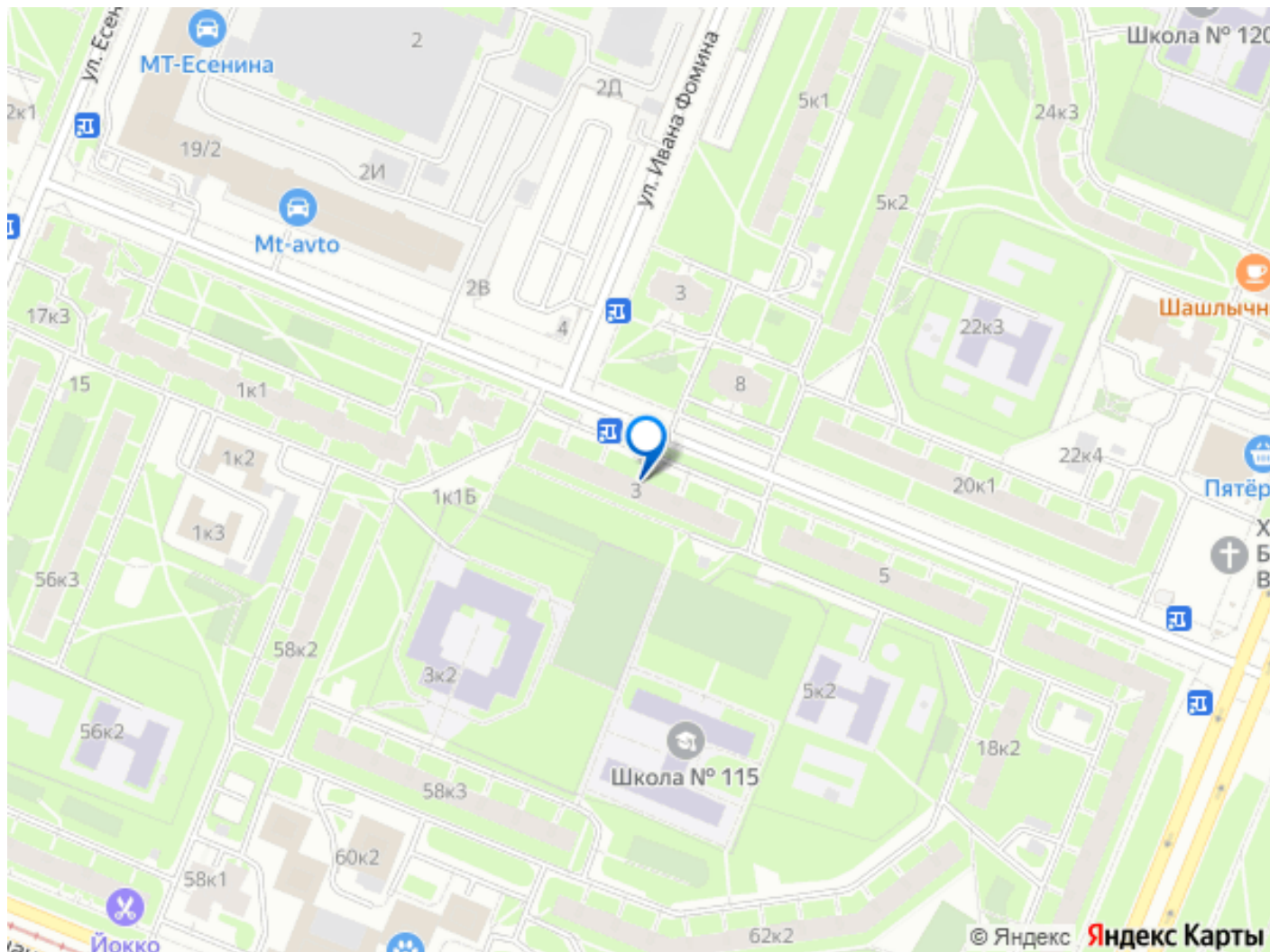
Описание

для заметок



Ваш современный и спокойный уголок в Петербурге | 2-к. квартира, 48 м², 2-й этаж с лифтом Не просто квартира. Это — тихий дворик, свежий воздух и вся инфраструктура спального района в шаговой доступности. Если устали от туристического шума и хотите почувствовать, как живут сами петербуржцы, — это ваш вариант. Квартира расположена в уютном, озелененном районе у метро Озерки/Просвещение - всего 15 минут неспешной прогулки до станции. Локация для своих: район с развитой инфраструктурой: кафе, супермаркеты, парки — всё рядом. Это безопасно, спокойно и по-домашнему уютно. Полностью оборудованная кухня, просторный зал и высокоскоростной Wi-Fi сделают ваше пребывание по настоящему комфортным. Идеально для питомцев: мы рады гостям с четвероногими друзьями! Рядом есть несколько парков и скверов для прогулок. Просим только предупредить нас заранее. Свой уютный мир: вид из окна на тихий, зеленый двор и школу, а не на трассу. Утром можно проснуться не от гудков машин, а от пения птиц. Продуманный дизайн для комфортной жизни: - обустроили это пространство так, чтобы в 48 м² было всё для идеального проживания пары или небольшой семьи: удобная диван-кровать, стильная зона отдыха и полностью оборудованная кухня. Это предложение — для тех, кто ценит спокойствие, удобство жилого района и доступность от метро с отдыхом в тишине. А также для семей с детьми или питомцами. Хотите отдохнуть от городской суеты, не уезжая далеко от метро? Пишите, звоните, ответим на ваши вопросы и организуем просмотр.





Move.ru - вся недвижимость России