

🕒 Создано: 25.01.2026 в 17:13

Обновлено: 25.01.2026 в 18:41

<https://spb.move.ru/objects/9288366536>

**Собственник**

**79111685857**

**Санкт-Петербург, Гражданский проспект,  
85**

**70 000 ₽**

Санкт-Петербург, Гражданский проспект, 85

Округ

[СПБ, Калининский район](#)

Улица

[проспект Гражданский](#)

## Квартира

Количество комнат

2

Высота потолков

2.5 м

Жилая площадь

30.9 м<sup>2</sup>

Площадь кухни

5.9 м<sup>2</sup>

Общая площадь

50.4 м<sup>2</sup>

Этаж

3/9



## Детали объекта

Тип сделки

Сдаю

Раздел

[Квартиры](#)

Тип балкона

балкон

Тип санузла

раздельный

Вид из окна

на улицу

Ремонт

евро

Заселение с детьми

да

Заселение с животными

да

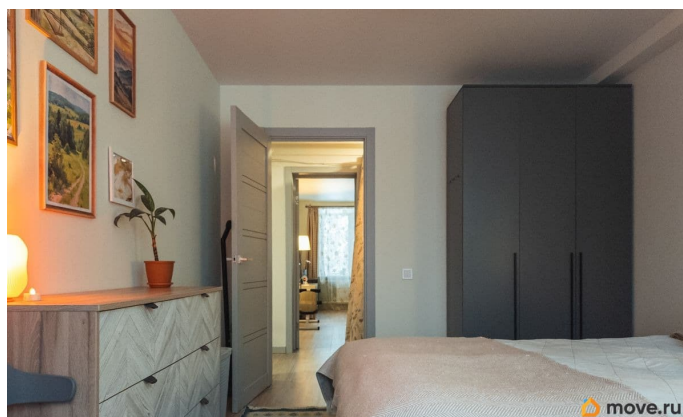
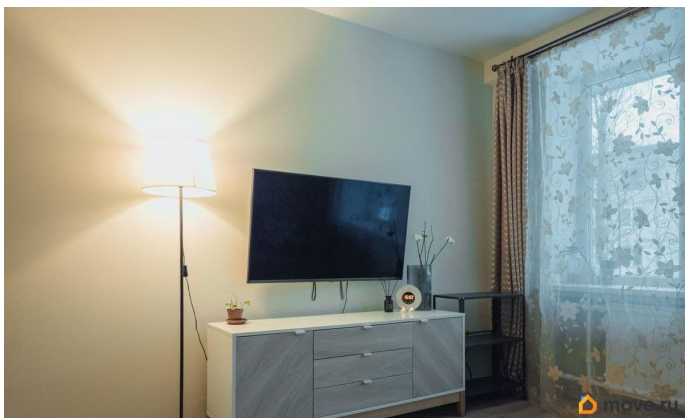
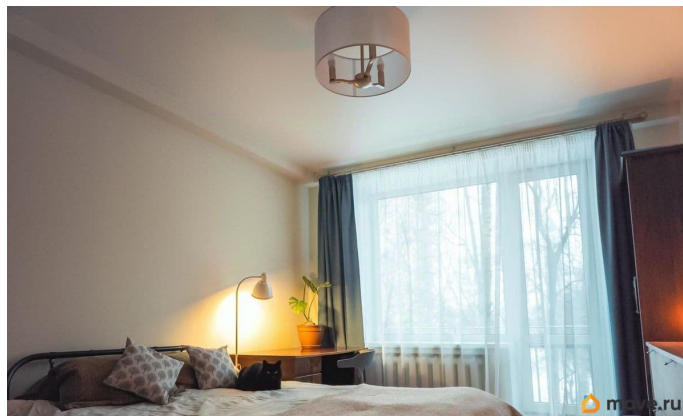
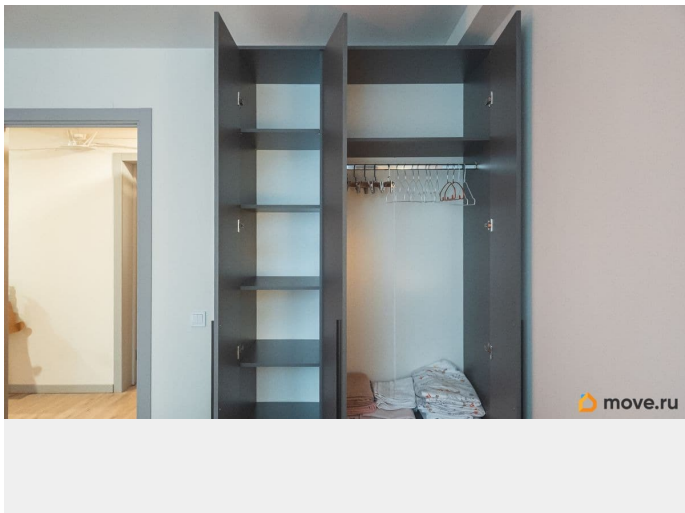
интернет, мебель, мебель на кухне, телевизор, стиральная машина, холодильник, лифт, парковка

## Описание

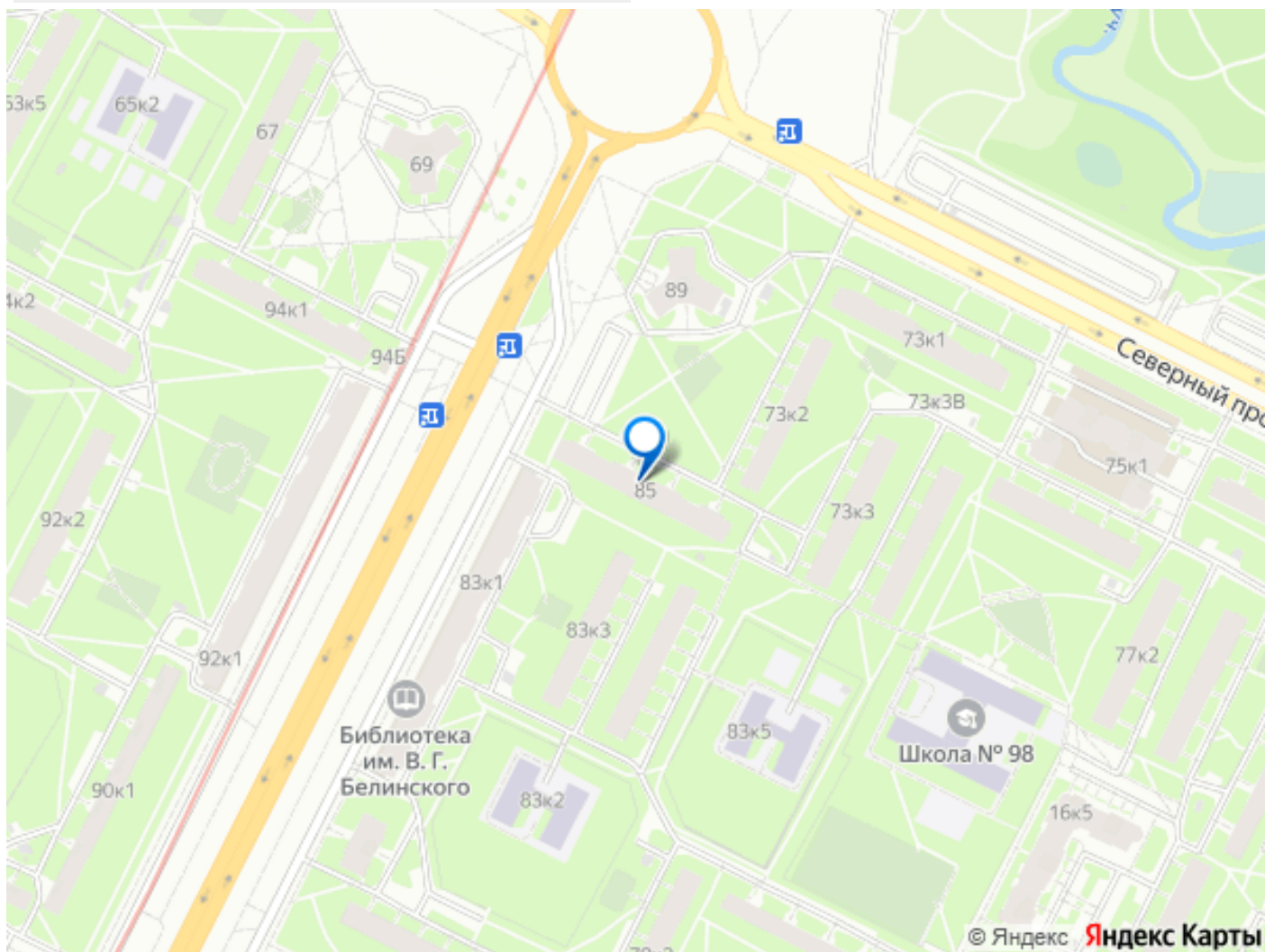
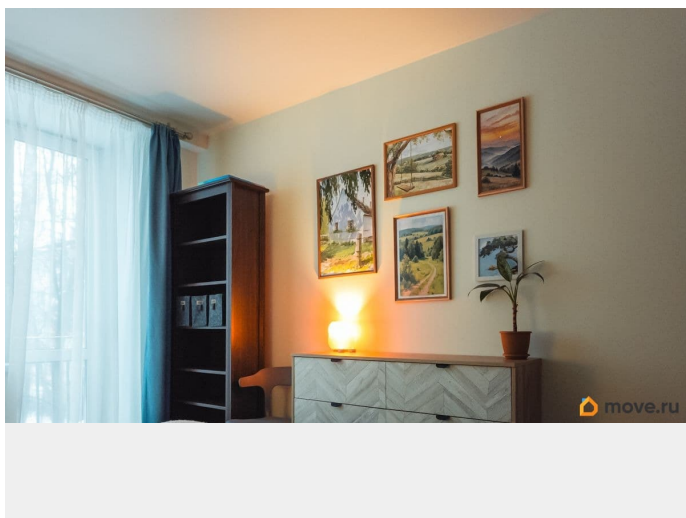
Просмотр возможен с 2.02. Мелкие животные обсуждаемы при условии финансовой ответственности за ущерб от них. Крупные животные не приветствуются. Соблюдение режима тишины строго обязательно. Если вы аллергик, обратите внимание: в квартире жил кот. Курение в квартире запрещено. В квартире выполнен полный капитальный ремонт в 2023 году, после этого 2 года жили собственники. Новые электрика, сантехника. На полах кварцвинил, звукоизоляция к соседям снизу. Всё свежее, чистое. Квартира подходит для удаленной работы, соседи тихие. При квартире есть тамбур на 3 квартиры. Планировка распашонка: окна кухни и спальни на север, гостиной на юг. Зимой тепло и солнечно (если, конечно, солнце есть на небе), летом прохладно из-за сквозной планировки и затенения деревьями. Северные окна выходят на скверик, южные смотрят между соседними домами, с обеих

сторон тихо. Много мест для хранения: кладовая, шкафы, тумбы. Есть место для вашей мебели, если у вас она есть. В спальне кровать с ортопедическим жестким матрасом и мягким наматрасником, шкаф платяной трехстворчатый, комод, письменный стол, открытый стеллаж. В гостиной диван, ТВ-тумба, телевизор, столик придиванный, большой рабочий стол, кресло игровое, деревянная этажерка. На кухне обеденный стол (круглый 90 см) и два стула (ещё два стула и табуретка-лестенка стоят в других частях квартиры). Санузел раздельный: в ванной комнате тумба под раковиной, длина ванны 140 см. В туалете за дверцей полки для хранения бытовой химии и расходников. !!! На фото есть: компьютер, монитор, беговая дорожка они НЕ ОСТАЮТСЯ в квартире !!! Техника в квартире: стиральная машина (на кухне), холодильник, СВЧ-печь (микроволновка, на холодильнике), духовка (маленькая, на кухне на рабочей поверхности), вытяжка, плита (газовая, 2 конфорки с электроподжигом), пылесос, обогреватель, вентилятор, телевизор. Удобное расположение: до м. Академическая 15 минут пешком. В шаговой доступности очень развитая инфраструктура: супермаркеты (Пятерочка, Магнит, Вкусвилл), почта, всевозможные пункты выдачи, школы, детские сады. Гипермаркеты в 10 минутах на автомобиле (Окей на Науки или на Руставели). Через дорогу благоустроенный Муринский парк с детскими площадками, ручьем, тропинками для прогулок, беговыми дорожками. В районе развиты велодорожки: по ним от дома можно доехать до набережной Невы (по Пискаревскому проспекту) или поехать в парк Сосновку и Политехнический парк. Рядом с домом автобусная остановка с активными

транспортными маршрутами: на 31 троллейбусе (каждые 5 минут) можно доехать до Петроградской (конечная на м. Спортивная), другие маршруты едут до ж/д Пискаревка, проспекта Наставников, м. Беговая, м. Ладожская, м. Проспект Большевиков Для машины почти всегда есть парковка прямо под окном, и рядом есть большая парковка. Через дорогу есть платные охраняемые парковки.







Move.ru - вся недвижимость России