

🕒 Создано: 03.10.2024 в 15:56

Обновлено: 25.11.2025 в 12:59

Собственник

**79893611593**

**Санкт-Петербург, улица Дыбенко, 12К3**

**60 000 ₽**

Санкт-Петербург, улица Дыбенко, 12К3

Округ

[СПБ, Невский район](#)

Улица

[улица Дыбенко](#)

## Квартира

Количество комнат

2

Высота потолков

2.6 м

Жилая площадь

33 м<sup>2</sup>

Площадь кухни

7 м<sup>2</sup>

Общая площадь

50.5 м<sup>2</sup>

Этаж

8/9

## Детали объекта

Тип сделки

Сдаю

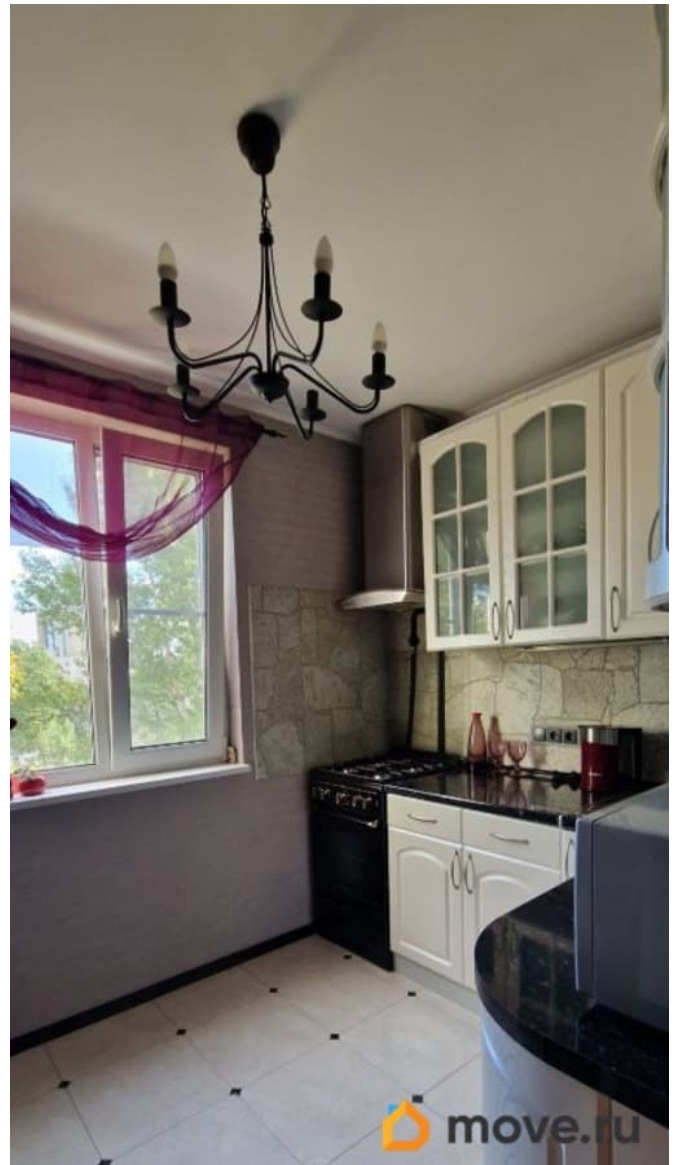
Раздел

[Квартиры](#)

Тип балкона

лоджия

для заметок



Тип санузла

раздельный

Ремонт

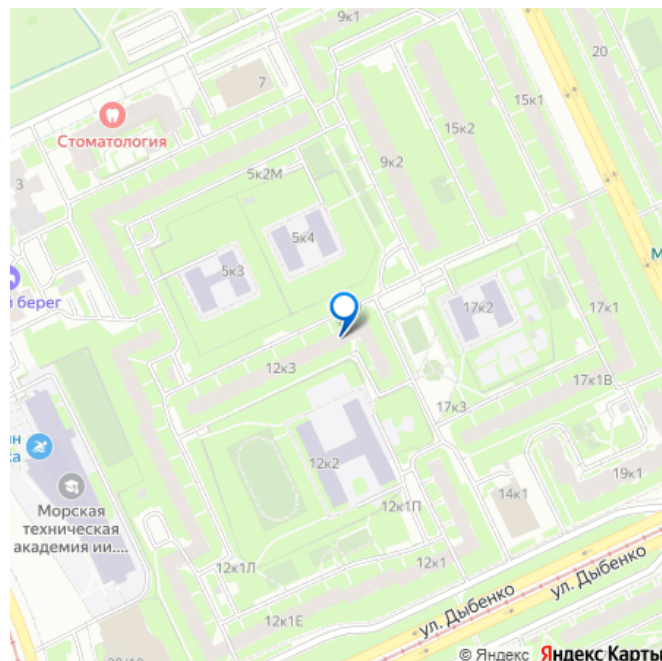
косметический

интернет, мебель, мебель на кухне, телевизор, стиральная машина, холодильник, лифт, парковка

## Описание

Сдаётся на длительный срок уютная, чистая, солнечная 2-комнатная квартира (8 этаж из 9) в пешей доступности от метро Дыбенко.

Две раздельные комнаты, одна из них с застеклённым балконом. Все окна выходят во двор на южную сторону (цветы и растения будут просто счастливы!) Цена: 55 000 руб./месяц + залог 55 000 руб. Предоплата 1 месяц. К/У, электричество, вода (по счётчикам) и интернет оплачиваются отдельно. В среднем 7 000 в месяц (с отоплением). Пожелания к арендаторам: , без детей и домашних животных (можно с рыбками), без вредных привычек. Прописку и регистрацию НЕ предоставляю! В квартире довольно свежий ремонт, мебель из Икеи, кухня от фабрики Боровичи, в зале раскладной диван, сделанный на заказ. Два варианта спальных мест (двухместная кровать в спальне и раскладной двуспальный диван в зале). Два рабочих места (в зале и спальне). Есть кое-что из посуды и текстиля. Есть стиральная машинка, холодильник, тостер, микроволновая печь, плита газовая, телевизор на кухне, а также небольшой домашний спортзал: велотренажёр и степпер. Санузел раздельный. В туалете стоят дополнительные фильтры на горячую и холодную воду. Интернет протянут, но нужно будет заключить договор с провайдером. Инфраструктура: в пешей доступности метро



улица Дыбенко или проспект Большевиков.

На транспорте можно доехать до пл.Александра Невского (трамваи 7 и 39), до Финляндского вокзала (трамвай 23), до Рыбацкого и Пролетарской (трамваи 39 и 27), до Ломоносовской (трамваи 7, 27, 39 и автобусы 118 и 12), до Электросилы (автобус 12). Рядом с домом есть Лента, большой Перекрёсток, Максидом и Леруа Мерлен.

Торговые комплексы Лондон Молл, ТК Невский и Смайл, а также Правобережный рынок (где находятся пекарни Цех 85 и Вольчек). У дома есть бесплатная парковка для автомобилей. В подъезде есть лифт (с музыкой), домофон, мусоропровод. -----

Примечание: у собственника могут быть дополнительные пожелания к жильцам - обсудите их в чате или по телефону

