

Создано: 01.04.2026 в 13:30

Обновлено: 02.04.2026 в 10:41

Иван Владимиров, Иван Владимиров

79117919684

Санкт-Петербург, Лиговский проспект,
27/7

100 000 ₹

Санкт-Петербург, Лиговский проспект, 27/7

Округ

[СПБ, Центральный район](#)

Улица

[Лиговский переулок](#)

Квартира

Количество комнат

2

Высота потолков

3.5 м

Жилая площадь

23.5 м²

Площадь кухни

7.9 м²

Общая площадь

50.8 м²

Этаж

3/5

Детали объекта

Тип сделки

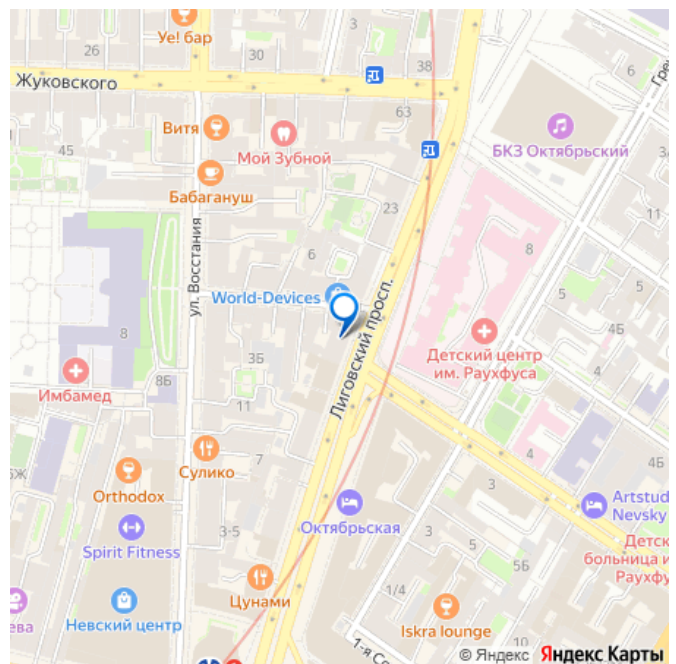
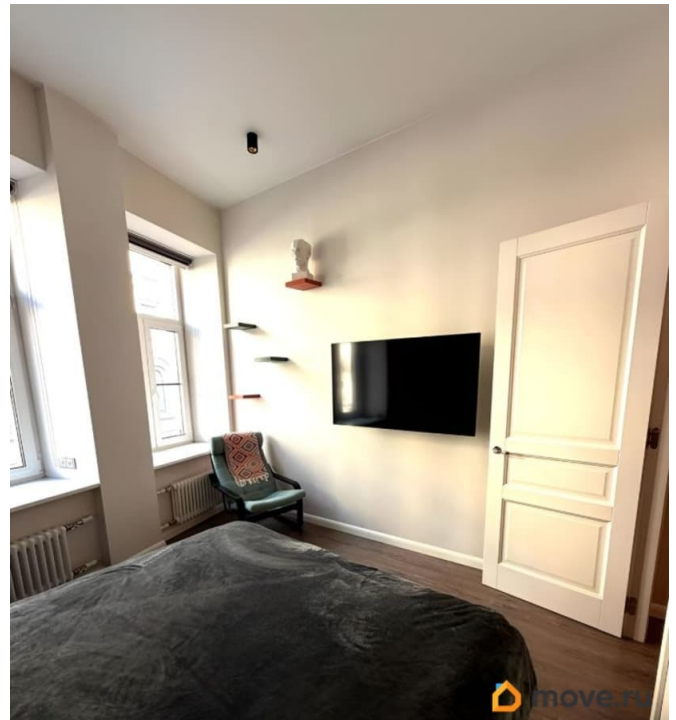
Сдаю

Раздел

[Квартиры](#)

Тип санузла

для заметок



совмещенный

Вид из окна

на улицу

Ремонт

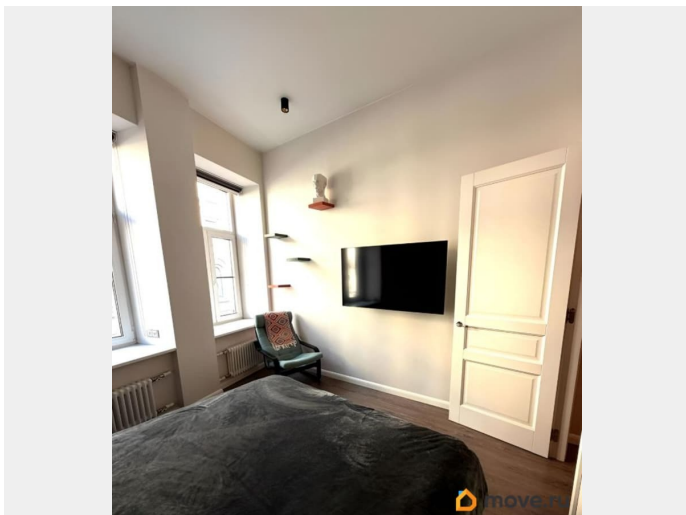
дизайнерский

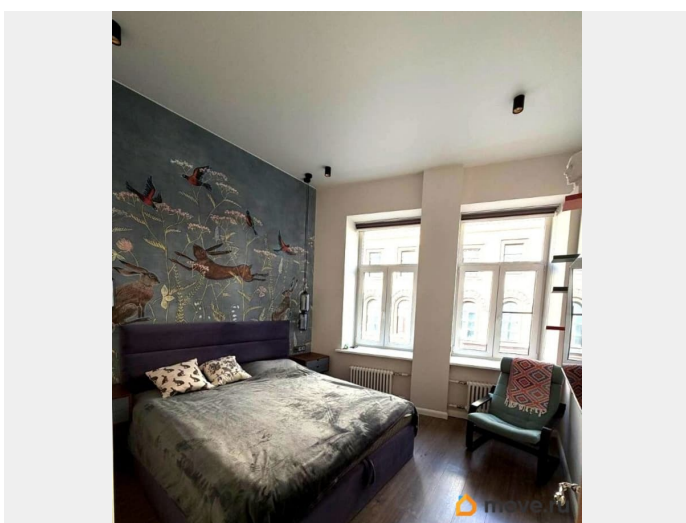
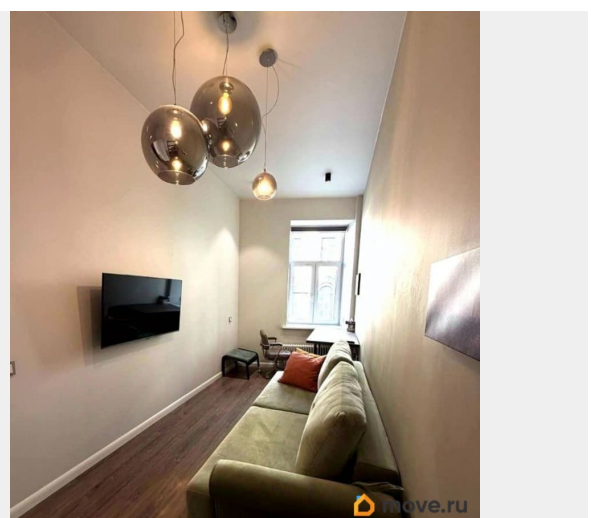
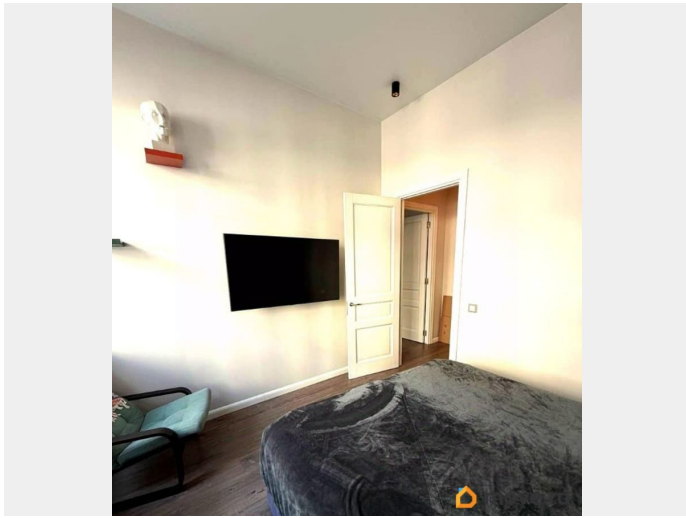
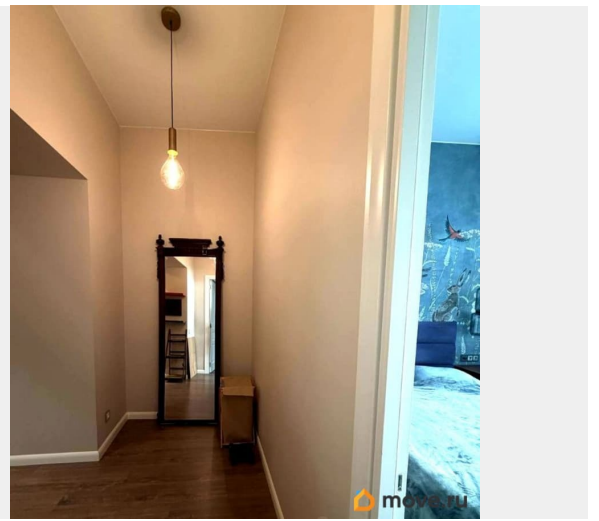
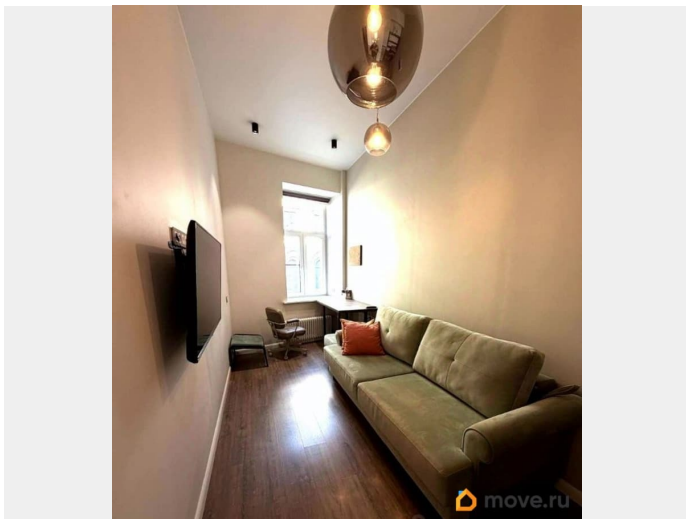
интернет, мебель, мебель на кухне, телевизор, стиральная машина, холодильник, лифт, парковка

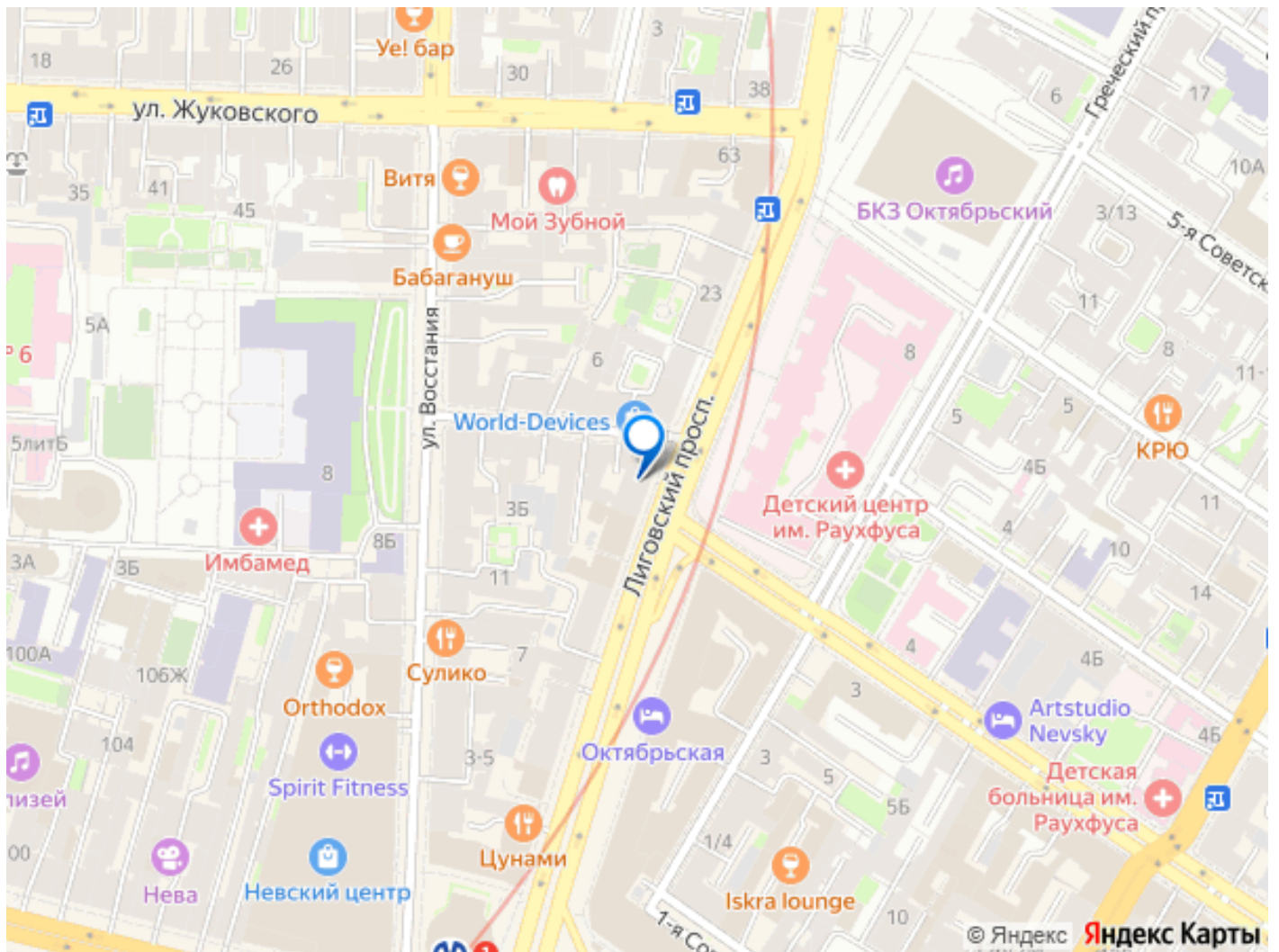
Описание

Дизайнерская квартира в центре Петербурга с продуманной планировкой и новым оснащением Сдается стильная и функциональная квартира в историческом центре Санкт-Петербурга — Лиговский проспект, 27/7. Дом старого фонда с характерной архитектурой и высокими потолками, создающими ощущение пространства и воздуха. Параметры квартиры: Общая площадь — 50,8 м² 3 этаж Спальня — 11,1 м² Кабинет / гостиная — 12,4 м² Кухня — 7,9 м² Интерьер и комфорт Квартира после дизайнерского ремонта — аккуратная, светлая, с продуманными сценариями освещения. Разные источники света позволяют менять атмосферу под задачи: от рабочего режима до уютного вечернего отдыха. Полностью новая техника и мебель Удобная планировка: отдельная спальня + кабинет/гостиная Большое количество мест хранения (шкафы, тумбы, системы хранения в прихожей) Зеркало в полный рост Кухня — отдельный плюс Функциональная и эстетичная кухня с полноценной техникой: Газовая плита на 4 конфорки Kuppersberg Духовой шкаф Kuppersberg Посудомоечная машина Electrolux Холодильник LG Газовая колонка (всегда горячая вода) Кофеварка и электрический

чайник Обеденная зона с мягкими креслами
Жилые комнаты Спальня: большая
двуспальная кровать, кресло, телевизор
Samsung Кабинет/гостиная: раскладной
диван, рабочее место, телевизор Samsung
Идеально подходит как для проживания
одного человека/пары, так и для формата
жить + работать из дома. Санузел
Совмещенный санузел с ванной Стиральная
машина Electrolux Полотенцесушитель Вид и
тишина Кухня выходит во двор — тихо и
спокойно Спальня и кабинет — на тихую
улицу редкое сочетание для центра: и
локация, и тишина Локация — ключевое
преимущество Квартира находится в одном
из самых удобных районов центра: Пешая
доступность до метро (площадь Восстания /
Лиговский проспект) Рядом Невский проспект
— рестораны, кафе, магазины, ТЦ Московский
вокзал — удобно для поездок Развитая
инфраструктура: всё под рукой Это не просто
квартира, а готовое комфортное
пространство для жизни в центре Петербурга
— с продуманной эргономикой, качественной
техникой и атмосферным интерьером.







Move.ru - вся недвижимость России