

**Санкт-Петербург, Белоостровская улица,
10к2**

88 500 ₽

Санкт-Петербург, Белоостровская улица, 10к2

Округ

[СПБ, Приморский район](#)

Улица

[улица Белоостровская](#)

Квартира

Количество комнат

2

Жилая площадь

25 м²

Площадь кухни

14 м²

Общая площадь

50 м²

Этаж

6/12

Детали объекта

Тип сделки

Сдаю

Раздел

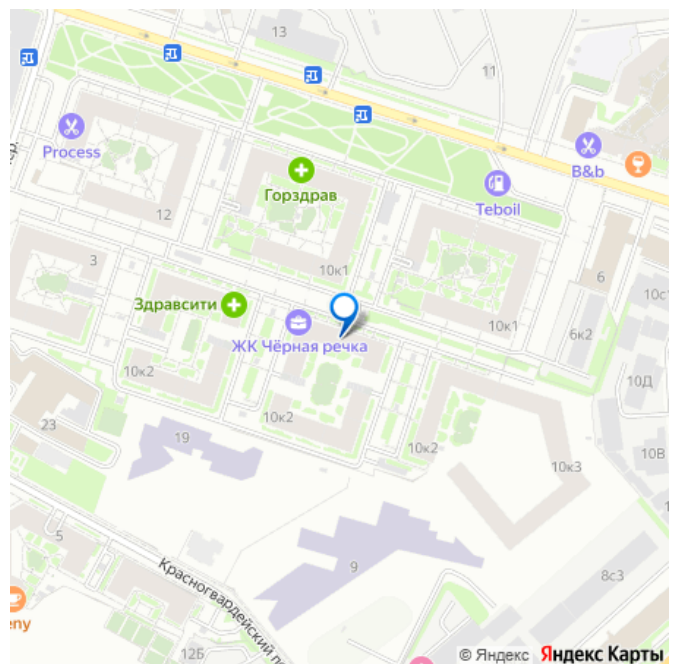
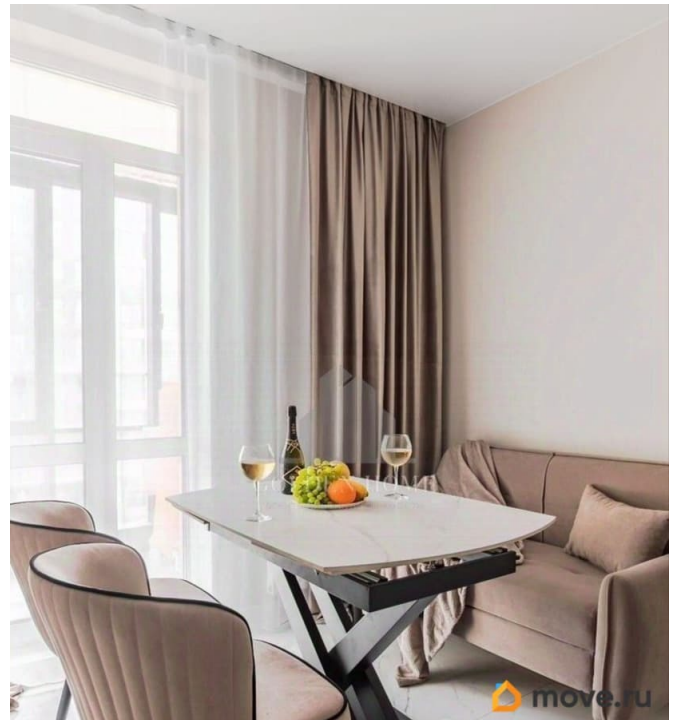
[Квартиры](#)

Тип балкона

лоджия

Тип санузла

для заметок



раздельный

Вид из окна

на улицу

Ремонт

дизайнерский

Квартира в новостройке

да

Заселение с детьми

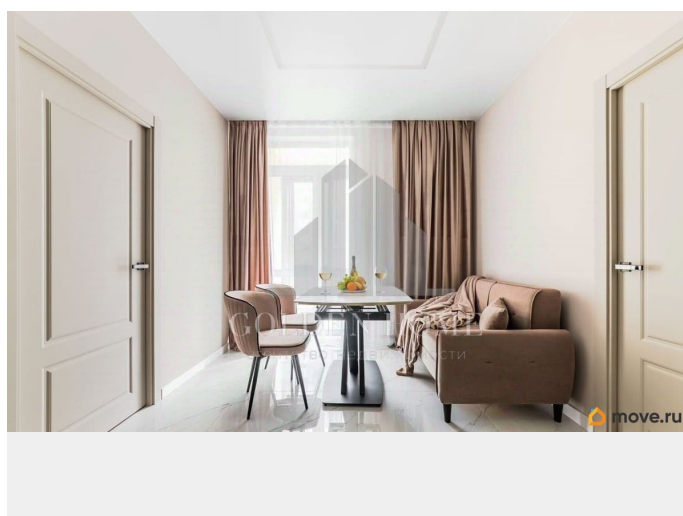
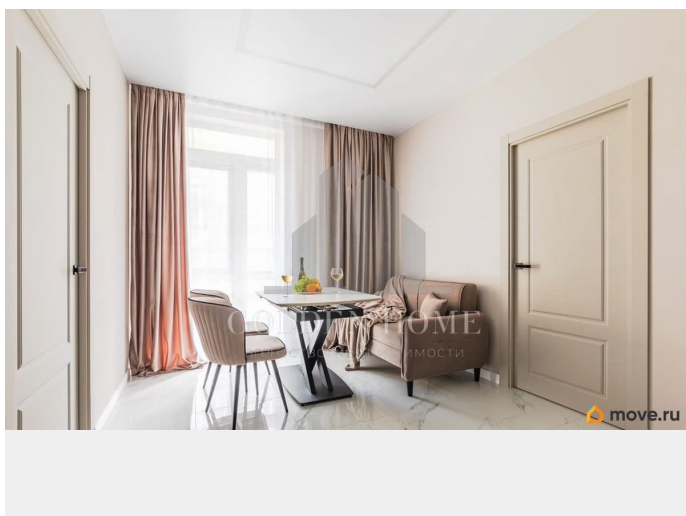
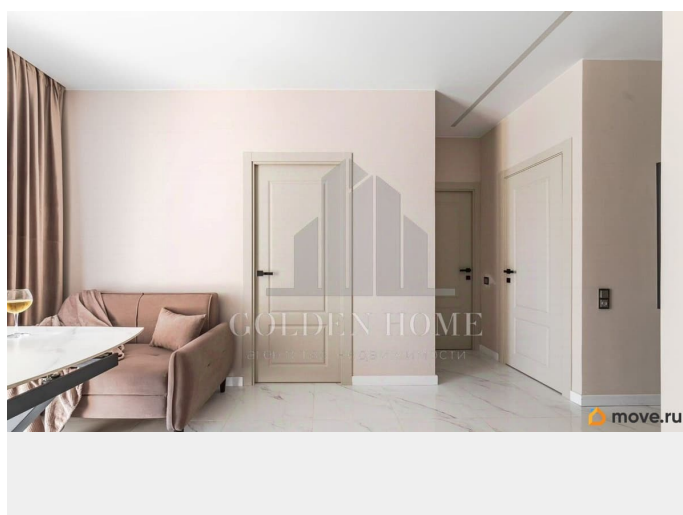
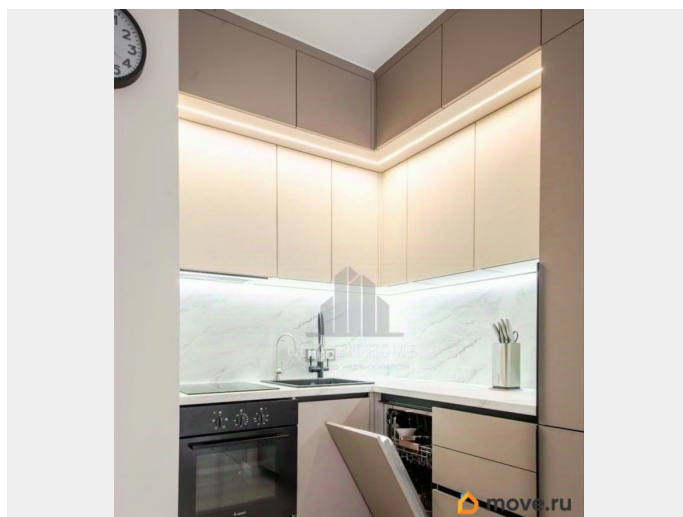
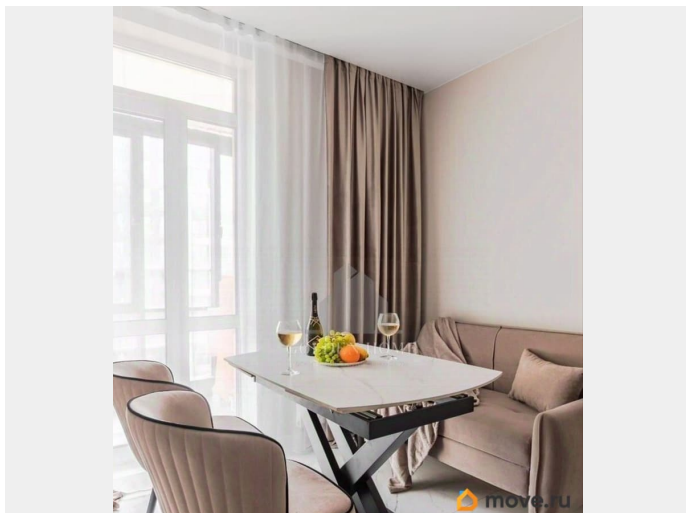
да

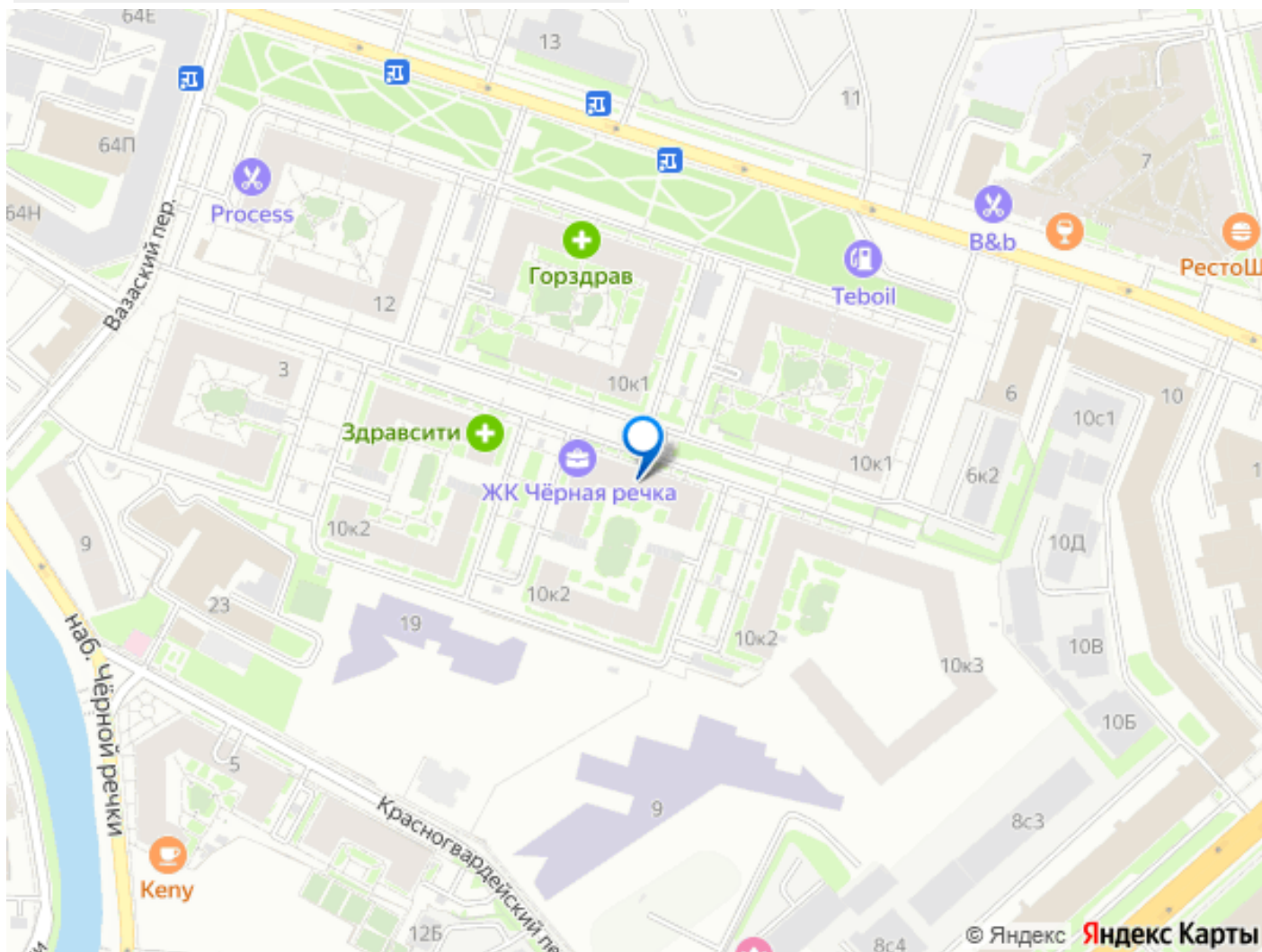
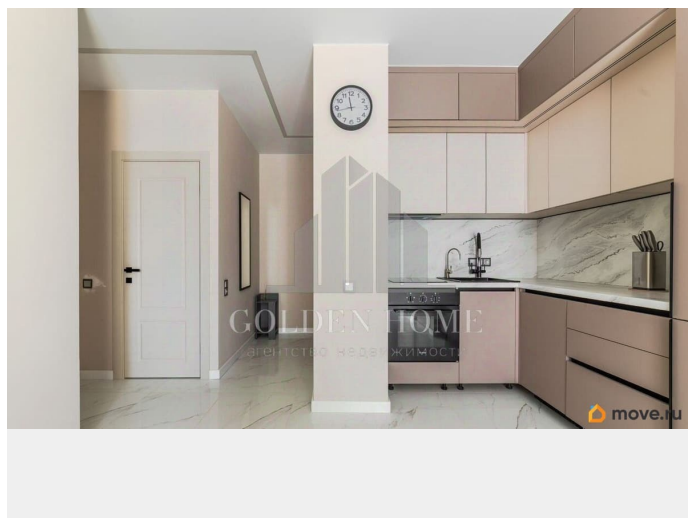
интернет, мебель, мебель на кухне, телевизор, стиральная машина, холодильник, лифт, парковка

Описание

Арт. 111881034 Предлагается в аренду на длительный срок светлая и стильная квартира в жилом комплексе бизнес класса «Чёрная речка». Выполнен дизайнерский ремонт. Благодаря грамотной планировке, квартира очень комфортная и удобная. Полностью меблирована и технически оснащена. В вашем распоряжении: стиральная и посудомоечная машины, холодильник, а также удобный диван для отдыха и просмотра телевизора. В каждой комнате — удобная кровать с ортопедическим матрасом, вместительный шкаф и оборудованное рабочее место. Ванная комната оборудована премиум-сантехникой, душевой кабиной и водонагревателем на случай отключения горячей воды. С лоджии открывается вид на тихий двор. Подземный паркинг. Закрытый внутренний двор с детской площадкой. Развитая инфраструктура района обеспечивает жителям высокий уровень комфорта. Здесь есть всё необходимое для повседневной жизни: детские сады, школы,

магазины и другие важные учреждения. Все достопримечательности в шаговой доступности. Сад дачи Головина, Строгановский парк, Парк Тихий отдых и др. Удобная транспортная развязка. До станции метро «Лесная» и «Чёрная речка» можно дойти пешком за 15 минут.





Move.ru - вся недвижимость России