

Создано: 08.12.2025 в 17:47

Обновлено: 05.01.2026 в 17:17

Санкт-Петербург, улица Брянцева, 2К1

**41 000 ₽**

Санкт-Петербург, улица Брянцева, 2К1

Округ

[СПБ, Калининский район](#)

Улица

[улица Брянцева](#)

## Квартира

Количество комнат

2

Высота потолков

2.5 м

Жилая площадь

31 м<sup>2</sup>

Площадь кухни

6 м<sup>2</sup>

Общая площадь

50 м<sup>2</sup>

Этаж

2/9

## Детали объекта

Тип сделки

Сдаю

Раздел

[Квартиры](#)

Тип балкона

балкон

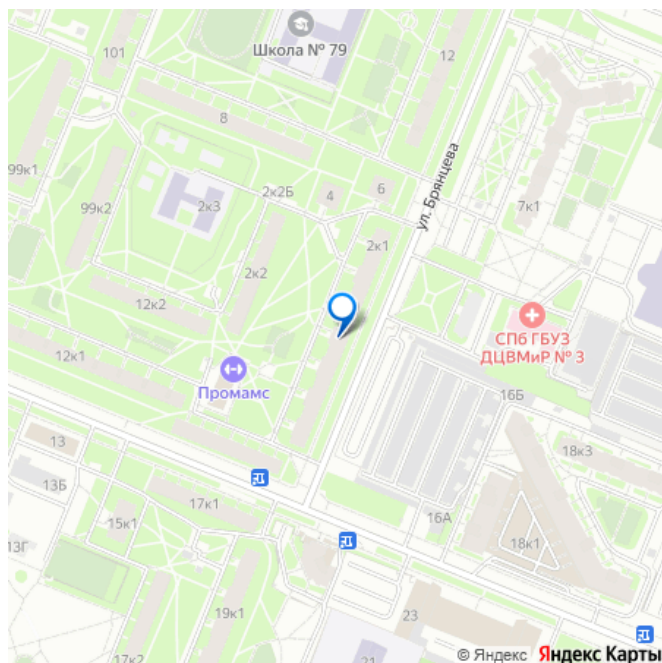
<https://spb.move.ru/objects/9287246704>

Виктория Пурич, Петербургская

Недвижимость

**79816856120**

для заметок



Тип санузла

раздельный

---

Вид из окна

на улицу

---

Ремонт

косметический

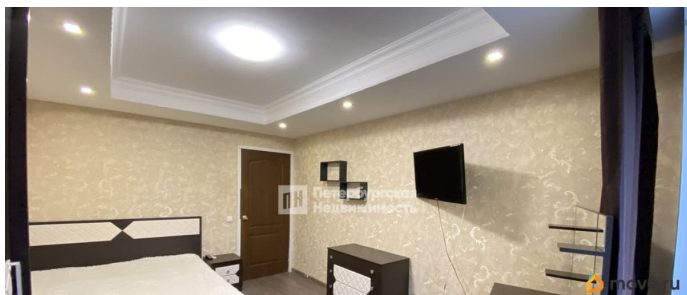
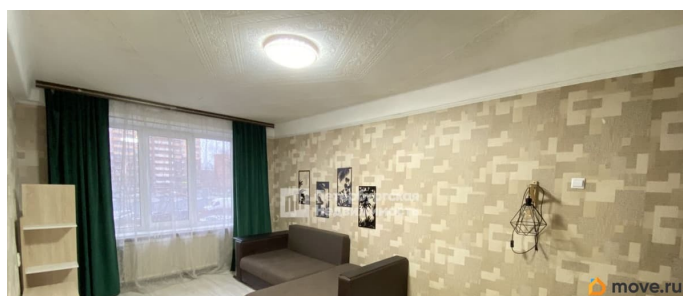
---

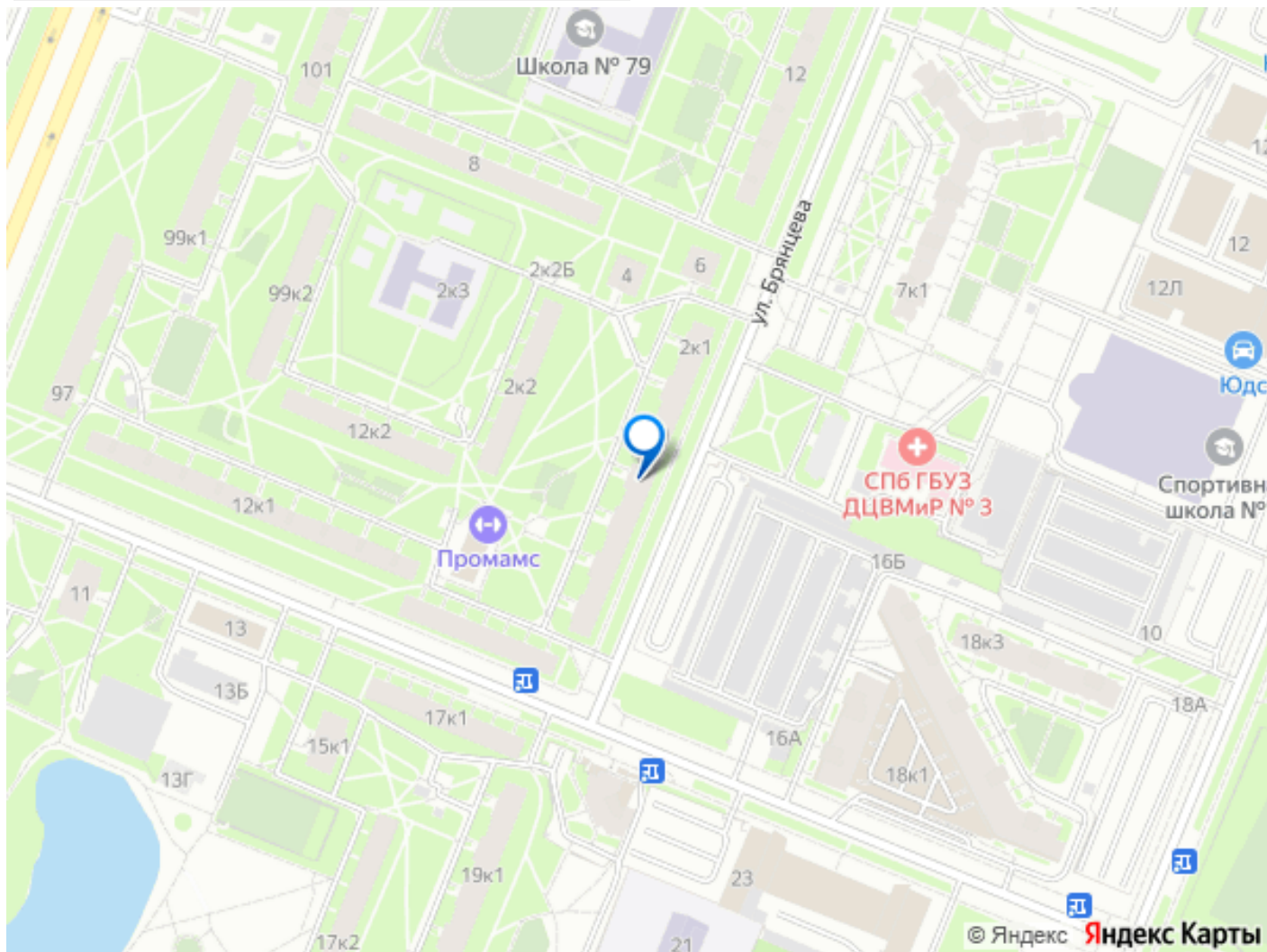
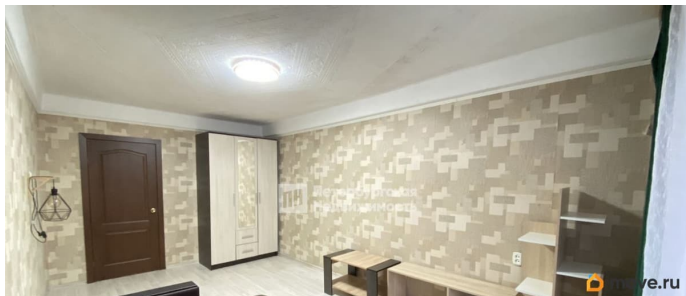
интернет, мебель, телевизор, стиральная машина,  
холодильник, лифт, парковка

## Описание

Номер объявления: 20755 - назовите его оператору. На длительный срок (11 месяцев) сдается двухкомнатная квартира в Калининском районе. Светлая, просторная и уютная квартира, с двухсторонней планировкой, комнаты правильной формы, окна кухни и спальни выходят во двор, окна зала на улицу Брянцева. Для комфортного проживания квартира укомплектована необходимой мебелью и бытовой техникой. Чистая парадная, зеленая благоустроенная придомовая территория, во дворе открытая парковка, в доме есть лифт. Хорошие спокойные соседи. Район с развитой инфраструктурой. В шаговой доступности есть все необходимое: школы, детские сады, продуктовые магазины, кафе, пекарни, аптеки, поликлиника, остановки общественного транспорта. Удобная транспортная доступность, до станции метро «Гражданский проспект» 15-20 минут пешком. Рассматриваем ответственных и платежеспособных арендаторов. Регистрацию не делаем. Арендная плата 36 000 руб в месяц, интернет и коммунальные услуги оплачиваются отдельно. Залог 36 000 руб., можно разбить на два месяца. Комиссия 100 % от арендной платы. Заключаем

договор аренды. Звоните, отвечу на вопросы,  
просмотры по договоренности.





Move.ru - вся недвижимость России