

Создано: 12.12.2023 в 00:42

Обновлено: 08.12.2025 в 14:31

<https://spb.move.ru/objects/9287222842>

Собственник

79819970682

Санкт-Петербург, Наличная улица, 40К7

57 000 ₽

Санкт-Петербург, Наличная улица, 40К7

Округ

[СПБ, Василеостровский район](#)

Улица

[улица Наличная](#)

Квартира

Количество комнат

2

Высота потолков

2.7 м

Жилая площадь

31 м²

Площадь кухни

8 м²

Общая площадь

51.8 м²

Этаж

9/9

Детали объекта

Тип сделки

Сдаю

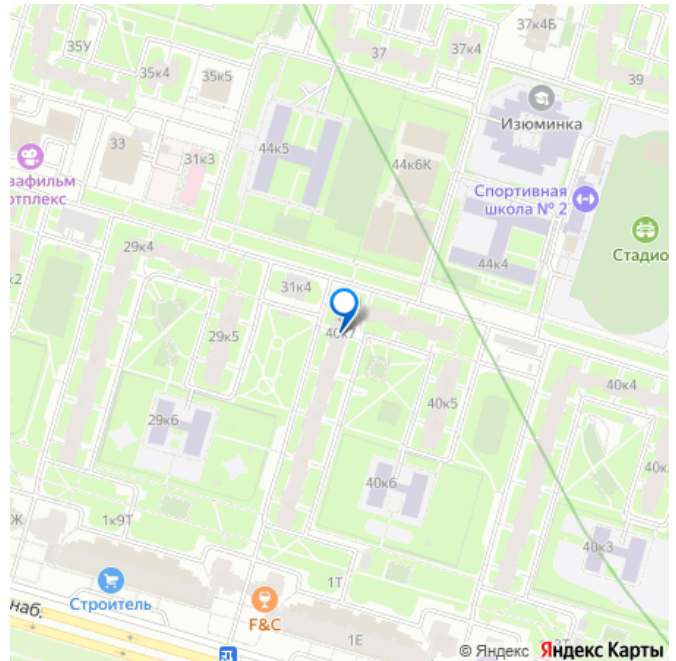
Раздел

[Квартиры](#)

Тип балкона

балкон

для заметок



Тип санузла

раздельный

Ремонт

косметический

Заселение с детьми

да

Заселение с животными

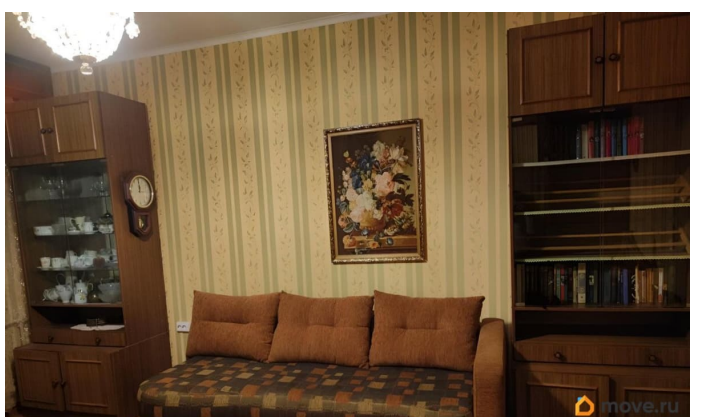
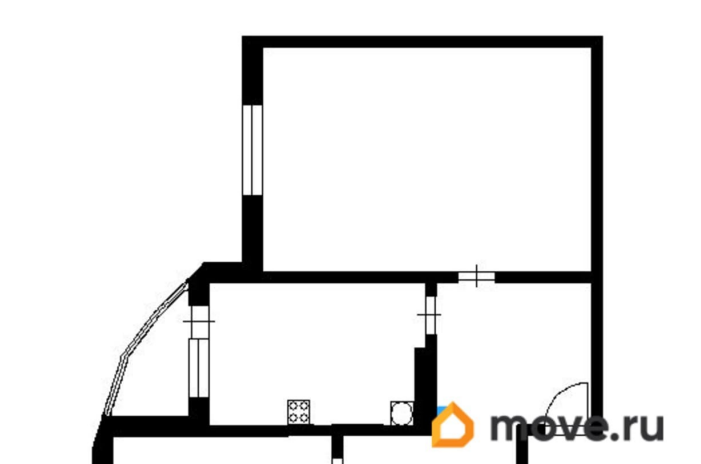
да

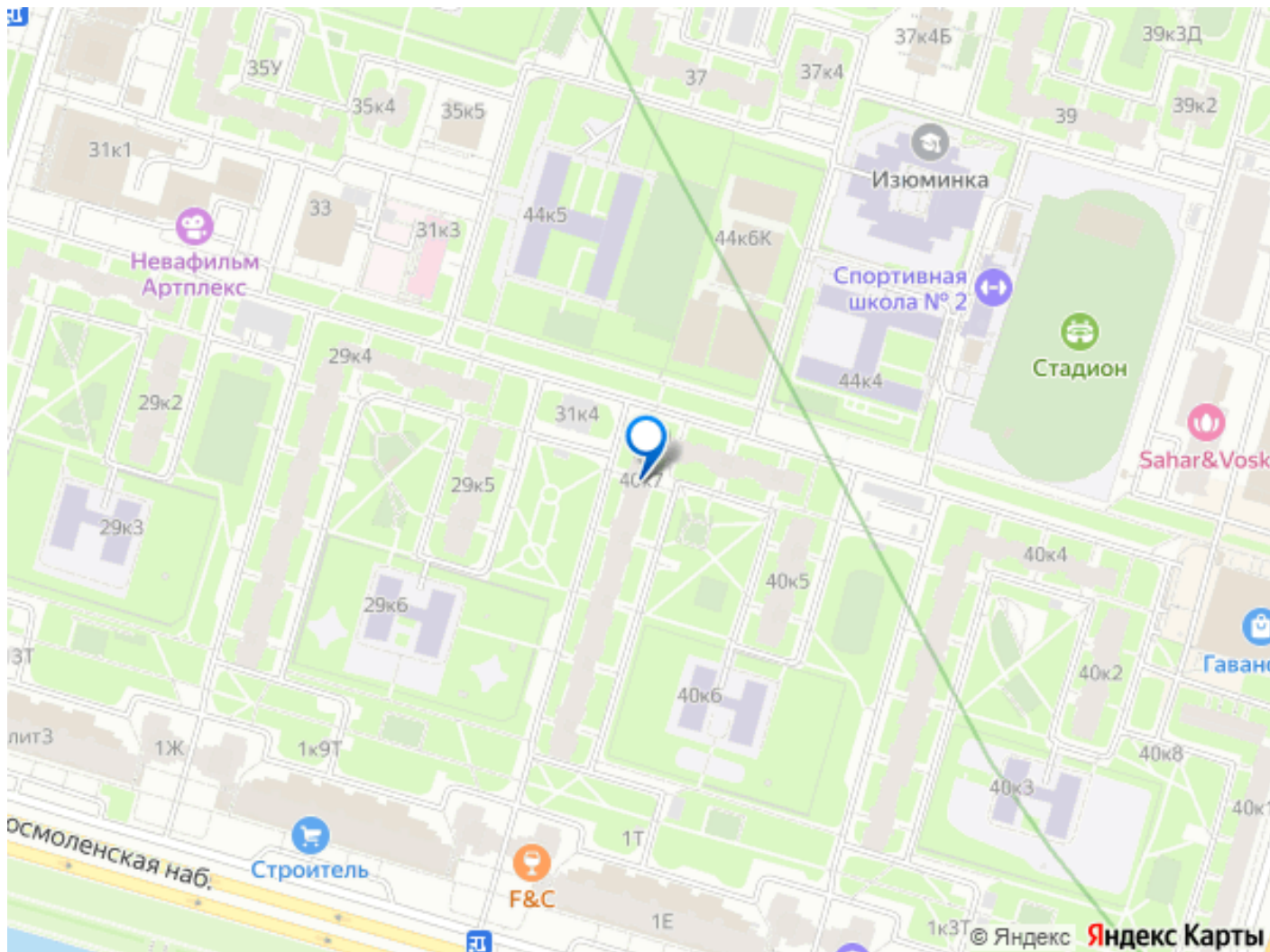
интернет, мебель, мебель на кухне, телевизор, стиральная машина, холодильник, лифт, парковка

Описание

Сдаётся уютная большая 2 х комнатная квартира в Василеостровском районе! Квартира с Душой, очень многие вещи сделаны своими руками! Уют и красоту передают фотографии! Отличный вид из окна на прекрасный двор! Квартира находится на последнем этаже. Метро в шаговой доступности: всего 8 минут пешком до метро «Приморская». В первой комнате (15.78 м): имеется двуспальный диван, полки с книгами, прикроватный столик, тумба с телевизором. Во второй комнате (15.35 м): диван, 2 стола, 4 стула, шкаф для одежды, 2 стеллажа и ещё шкафчики для хранения вещей. Также имеется застекленный балкон. Вход из второй комнаты. На кухне - имеется кухонный гарнитур, кухонный стол, стулья, холодильник и газовая плита, микроволновка и телевизор. В ванной комнате - находится ванная, раковина и стиральная машина. В санузле - унитаз и шкаф для хранения вещей. В прихожей имеется угловой диванчик, стол, зеркало, шкаф для верхней одежды, и шкафчики для хранения вещей. Также имеется кладовка. Вход в парадную с двух

сторон: со двора и с улицы. Парковка открытая во дворе. На этаже имеется отдельный вход на этаж с кодовым замком. Район комфортный и благоприятный для жизни! В шаговой доступности имеется несколько детских садов: д/с N 14, д/с N 28, д/с N 24, д/с N 33; также имеется школа N 16 и гимназия N 586, спортивная школа N 2, школа тенниса, Фитнес Хаус. У метро имеется музей Метро, множество кафе и ресторанов: Бургер Кинг, Додо пицца, Ростикс, множество кофеен и магазинчиков. Дом находится рядом с Новосмоленской набережной, откуда открывается великолепный вид на реку Смоленку. Можно совершать вечерний променады в любимом районе! Можно заселяться с одним ребенком и/или с одним животным. Условия аренды: Аренда 50 000 руб + коммунальные платежи (около 4000 руб. летом; 7000 руб. зимой + оплата по счётчикам) На газ, воду и электроэнергию установлены счётчики. Плюс половина залога 25 000 руб. Залог разделен на 2 месяца: 25 000 руб. в первый месяц вносите 25 000 руб. во второй месяц вносите Плюс комиссия 70 % - 35 000 руб. Звоните или пишите! Будем рады заселить аккуратных, чистоплотных, готовых вовремя вносить арендную плату жильцов! Просмотры по договоренности в удобное для Вас время! ----- Примечание: у собственника могут быть дополнительные пожелания к жильцам - обсудите их в чате или по телефону





Move.ru - вся недвижимость России