

Создано: 07.01.2026 в 12:45

Обновлено: 08.01.2026 в 12:17

**Санкт-Петербург, Малодетское сельское поселение,  
проспект, 31**

**55 000 ₽**

Санкт-Петербург, Малодетское сельское поселение, 31

Округ

[СПБ, Адмиралтейский район](#)

Улица

[проспект Малодетское сельское поселение](#)

**Квартира**

Количество комнат

2

Жилая площадь

35 м<sup>2</sup>

Площадь кухни

6 м<sup>2</sup>

Общая площадь

51 м<sup>2</sup>

Этаж

4/4

**Детали объекта**

Тип сделки

Сдаю

Раздел

[Квартиры](#)

Квартира в новостройке

да

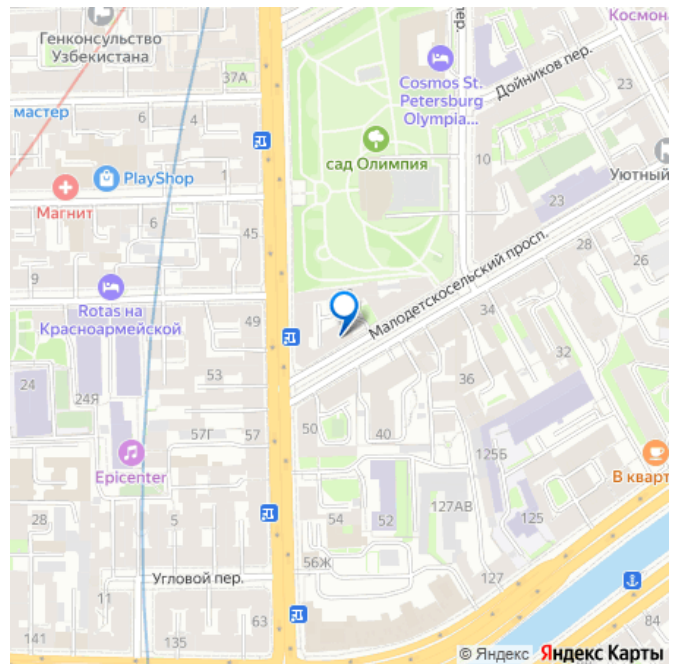
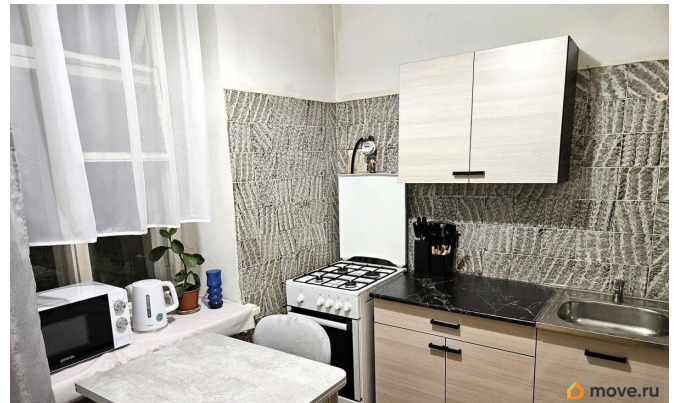
лифт

<https://spb.move.ru/objects/9287838140>

**Собственник**

**79819311310**

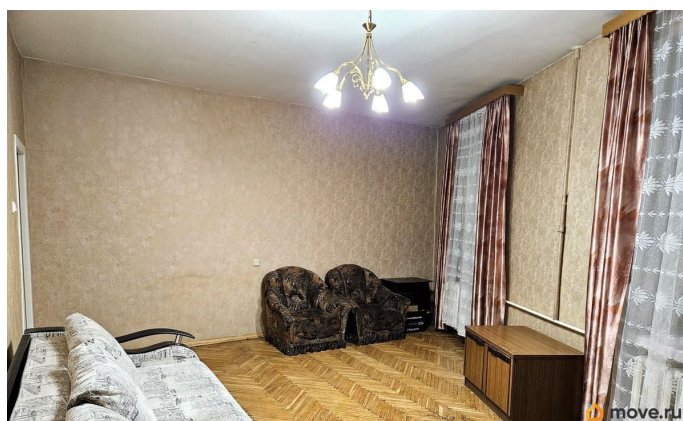
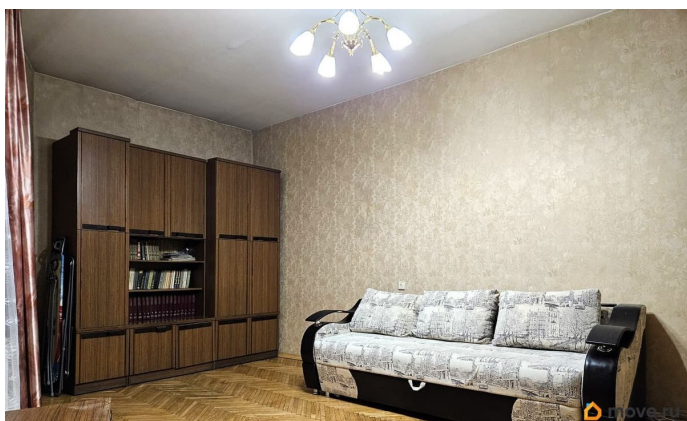
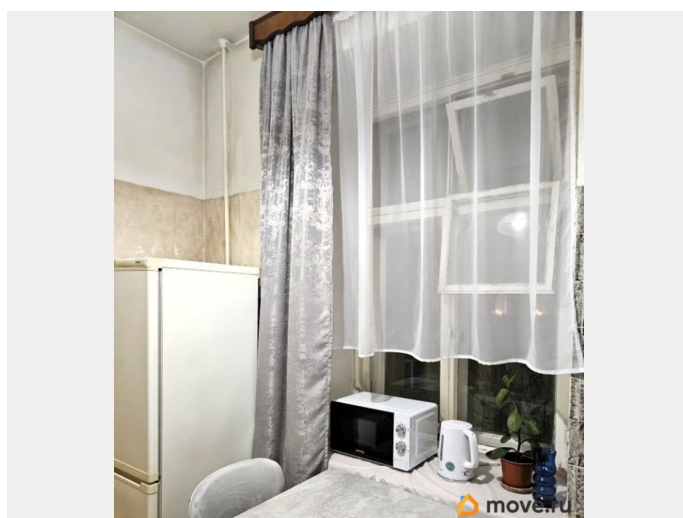
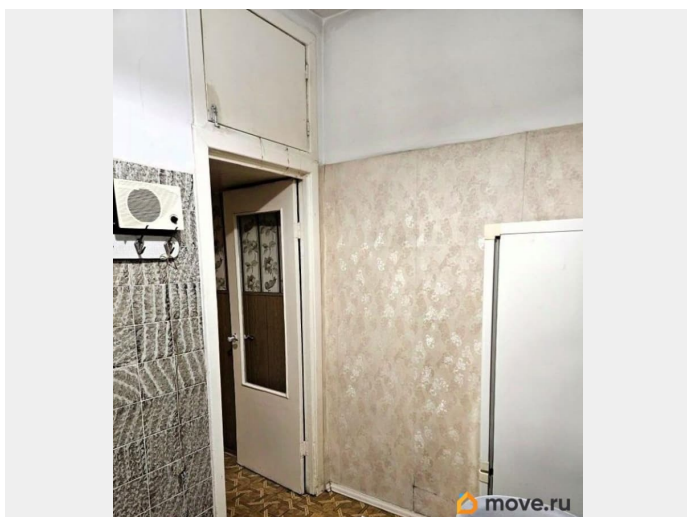
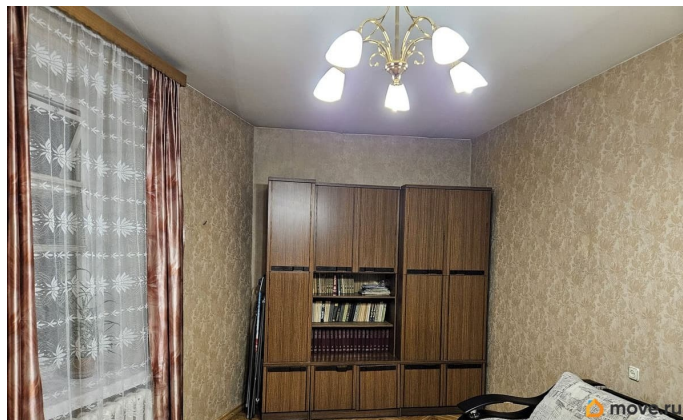
для заметок



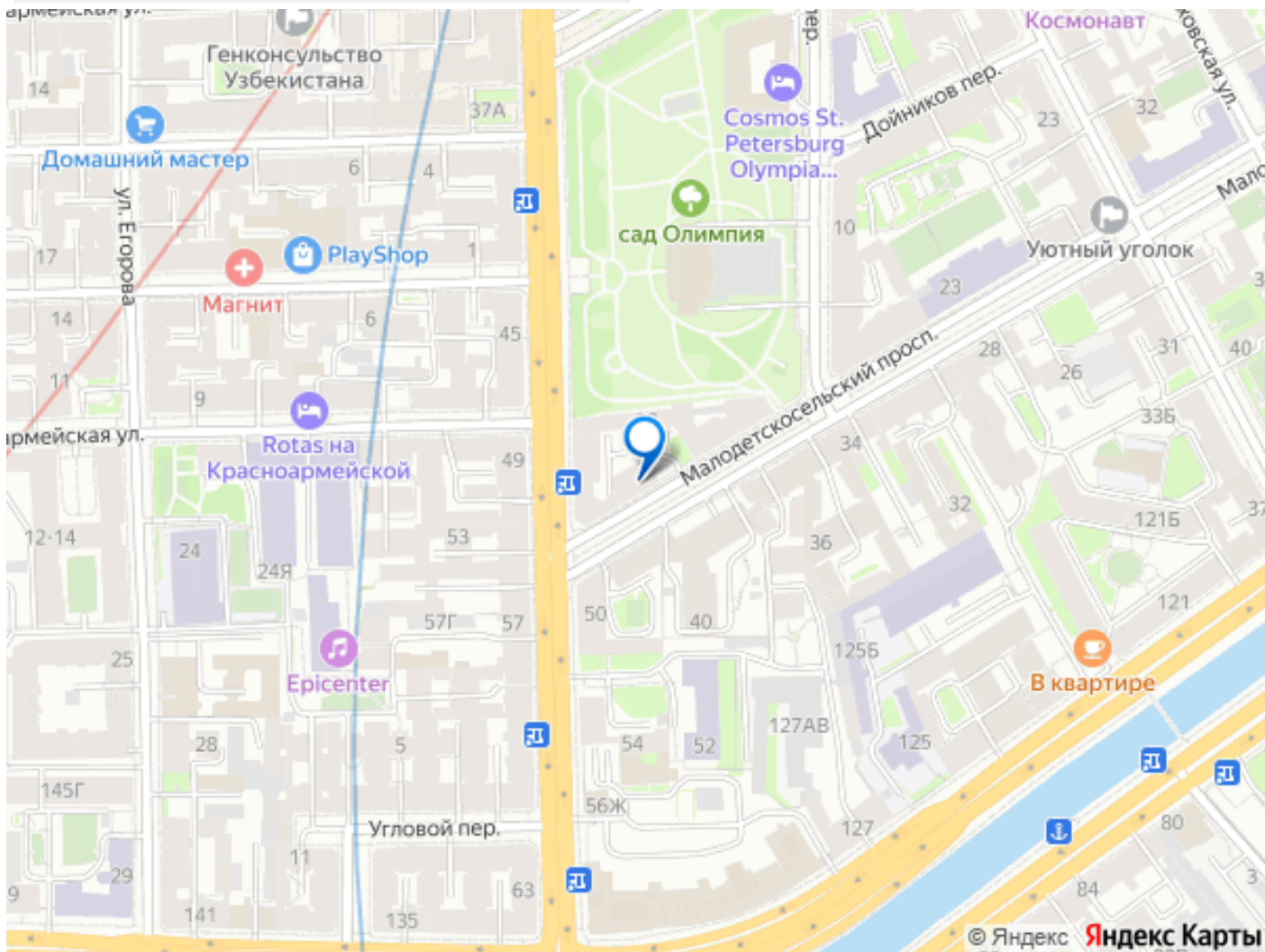
## Описание

Объявление от собственника. Агентам просьба не беспокоить. Сдам на длительный срок 2 комнатную квартиру в центре Санкт-Петербурга. О КВАРТИРЕ: Общая площадь 51 кв. м. Комнаты 23 и 12 кв. м. Кухня 6 кв. м. 4 этаж, в доме лифта нет. Вид из окон во двор (не колодец). В квартире тепло. Отопление и горячая вода центральные (без газовых колонок). Хорошая шумоизоляция (по всему периметру квартиры капитальные стены, перекрытия железобетонные). Курить в квартире нельзя. ТЕХНИКА И МЕБЕЛЬ: Газовая плита, холодильник, микроволновка, электрочайник, стиральная машина, сушилка для белья, утюг, гладильная доска, пылесос. Двухспальная кровать (160x200) с ортопедическим матрасом, раскладной двухспальный диван, кресла, стулья, столы, шкафы, кухонный гарнитур (укомплектован новой посудой и столовыми приборами). WiFi еще нет, но если он нужен, то проведем. ОТЛИЧНАЯ ЛОКАЦИЯ. До метро Технологический институт 650 метров (8 мин пеком). До метро Фрунзенская 650 метров (8 мин пеком). До метро Пушкинская 1,6 км (19 мин пеком) До Метро Балтийская 1,6 км (19 мин пеком) Рядом с домом есть все необходимое. Магазины Пятерочка, Улыбка радуги, М.Видео, DNS. пункты выдачи Ozon, Wildberries, Яндекс Маркет. Различные кафе, бары, рестораны, салоны красоты и т.д. Есть детские сады и школы. Возле дома Сад Олимпия с детской площадкой и спортивной площадкой. 13 минут пешком до Варшавского экспресса (кинотеатр, фудкорты, рестораны, фитнес-клуб). 17 минут пешком до Гипермаркета Лента и 20 минут пешком до Ашана. ОПЛАТА: 50 000 руб. в месяц + коммунальные услуги (летом 4-5

тыс. руб., зимой 7-8 тыс. руб.) Плюс залог 50 000 руб. (возвращается при завершении аренды). Без комиссий. ----- Примечание: у собственника могут быть дополнительные пожелания к жильцам - обсудите их в чате или по телефону







Move.ru - вся недвижимость России