

🕒 Создано: 15.01.2026 в 22:15

Обновлено: 15.01.2026 в 22:24

**Санкт-Петербург, Товарищеский  
проспект, 4лит3**

**41 000 ₽**

Санкт-Петербург, Товарищеский проспект, 4лит3

Округ

[СПб, Невский район](#)

Улица

[проспект Товарищеский](#)

## Квартира

Количество комнат

2

Жилая площадь

32.8 м<sup>2</sup>

Площадь кухни

6.7 м<sup>2</sup>

Общая площадь

51 м<sup>2</sup>

Этаж

9/9

## Детали объекта

Тип сделки

Сдаю

Раздел

[Квартиры](#)

Квартира в новостройке

да

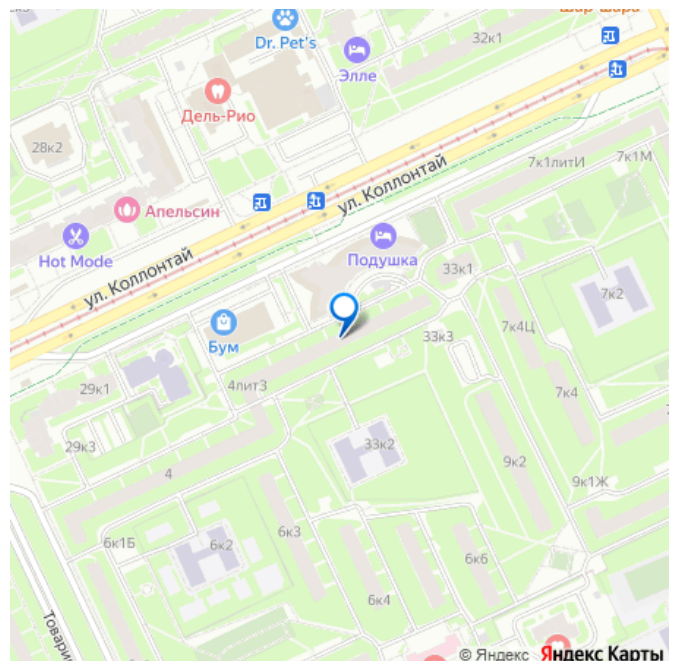
лифт, парковка

<https://spb.move.ru/objects/9288026990>

**Наира Садовская, Наира Садовская**

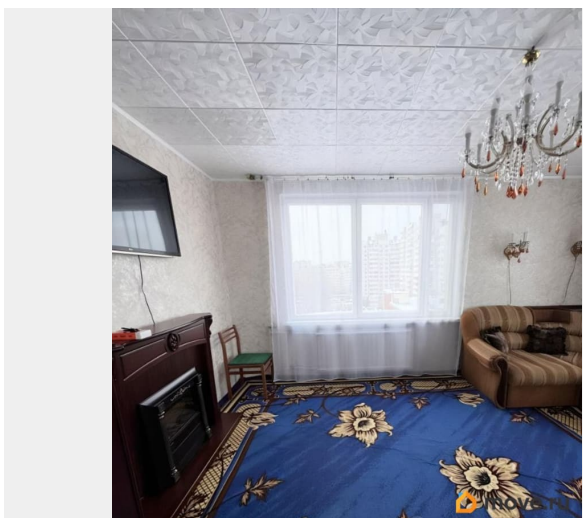
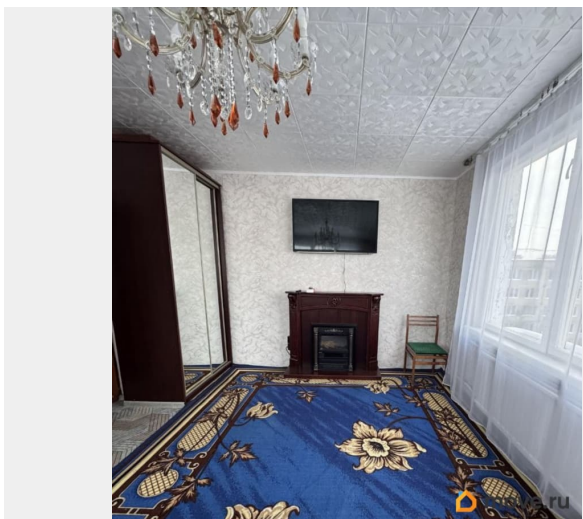
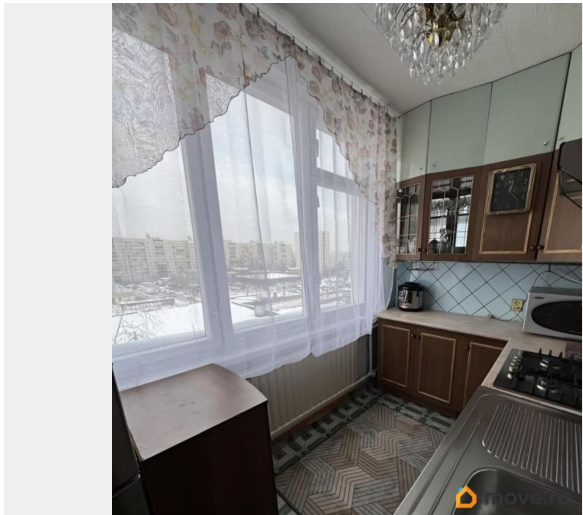
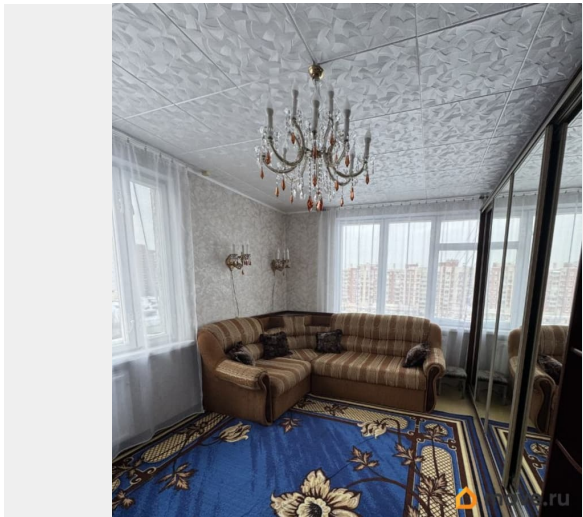
**79893575784**

для заметок

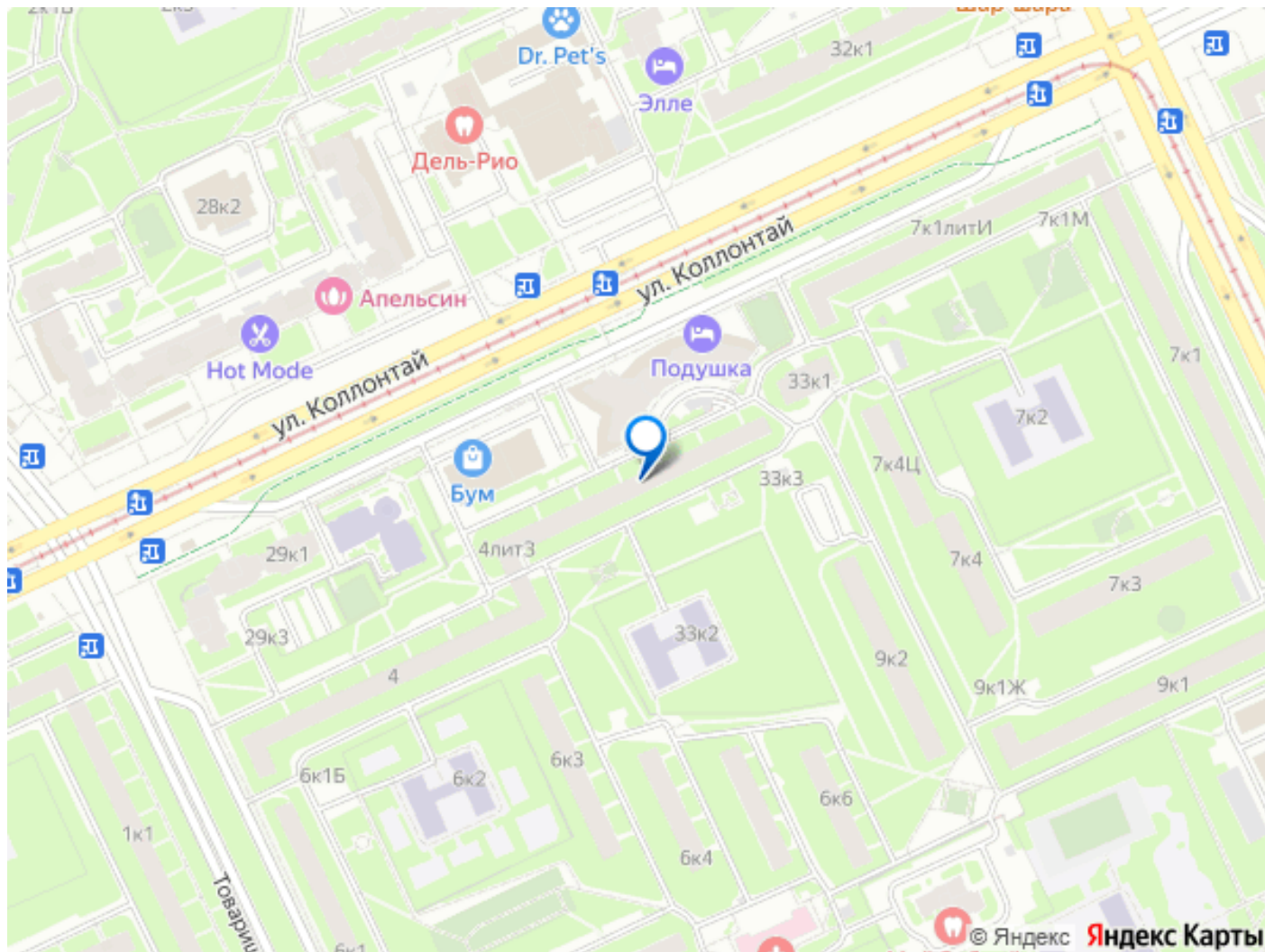


## Описание

Сдаётся просторная и светлая 2-комнатная квартира в панельной 9-этажке на длительный срок. Общая/жилая площадь: 51 кв.м / 32.8 кв.м. Две изолированные комнаты (15 кв.м и 17.8 кв.м). Освежен ремонт, сделана проф. уборка. Квартира в отличном состоянии и полностью готова к заселению. Двухспальная откидная кровать, угловой раскладной диван (на два спальных места), вместительные шкафы-купе, 2 телевизора, стиральная машина, газовая плита, холодильник, микроволновка, мультиварка. Очень удобная транспортная доступность. Всего 15 минут пешком до станции метро Проспект Большевиков. Прямо у дома трамвайная остановка. Быстрый выезд на КАД, до центра города близко. Всё для жизни прямо рядом. Под окнами музыкальная школа. В шаговой доступности Дикси и Перекрёсток, школы, детские сады. Всё необходимое под рукой. Условия аренды: Длительная аренда. Цена: 35 000 рублей в месяц + КУ. Залог: 100% (возвратный) Комиссия агента 70% Рассмотрим: Семейные пары, можно с детьми. Наличие животных обсуждается индивидуально. Квартира идеально подходит для спокойной семейной жизни в развитом районе с отличной инфраструктурой и транспортной доступностью. Звоните, чтобы договориться о просмотре!







Move.ru - вся недвижимость России