

Собственник

**79811741130**

**Санкт-Петербург, Наличная улица, 36К6**

**72 000 ₽**

Санкт-Петербург, Наличная улица, 36К6

Округ

[СПБ, Василеостровский район](#)

Улица

[улица Наличная](#)

## Квартира

Количество комнат

2

Высота потолков

2.5 м

Площадь кухни

8.3 м<sup>2</sup>

Общая площадь

51 м<sup>2</sup>

Этаж

8/12

## Детали объекта

Тип сделки

Сдаю

Раздел

[Квартиры](#)

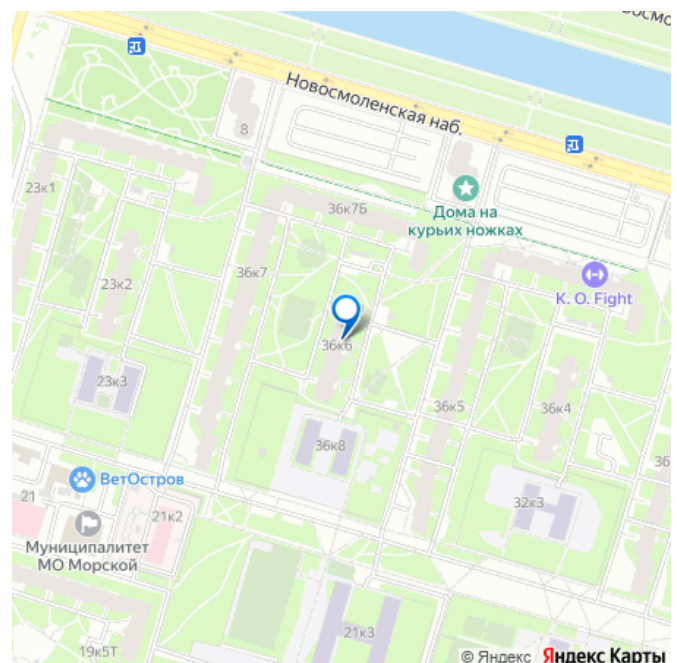
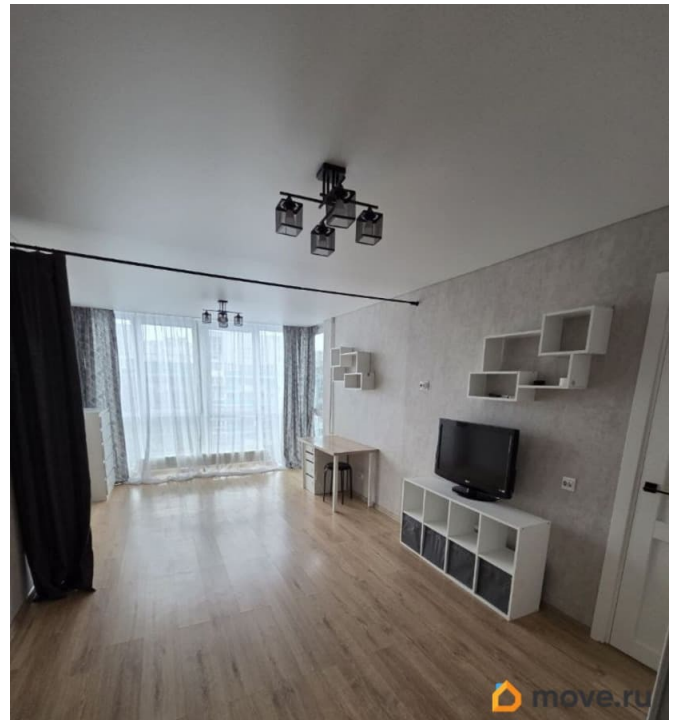
Тип балкона

балкон

Тип санузла

раздельный

для заметок



Вид из окна

во двор

Ремонт

евро

Заселение с детьми

да

Заселение с животными

да

интернет, мебель, мебель на кухне, телевизор, стиральная машина, холодильник, лифт, парковка

## Описание

**!АГЕНТЫ! НЕ ИМЕЮ С ВАМИ ДЕЛ! НЕ ЗВОНИТЕ!**

**СДАМ САМ!** Впервые сдаётся 2х комнатная

квартира с мебелью и техникой. Ремонт

делали для себя. Площадь 51 м?, балкон.

Окна в тихий двор. Спальня1: кровать

(160x200), новый матрас (в пленке),

тумбочка, компьютерный стол ,

вместительный шкаф. Спальня2 (20 м2):

гардеробная, стол письменный, стеллаж IKEA

(диван или кровать приобретем при

необходимости). Кухня IKEA с посудомойкой,

плита, духовой шкаф, холодильник,

микроволновка, гигиенический душ в

санузле. WiFi роутер (интернет 100 мб/с

оплачен до июля 2026), стиральная машина,

домофон. Тёплая квартира (езде двойные

стеклопакеты), в большой комнате

панорамные окна «в пол». Новые

пассажирский и грузовой лифты. Чистая

парадная. Много парковочных мест. Тихие

соседи. Метро «Приморская» 5 мин. бодрым

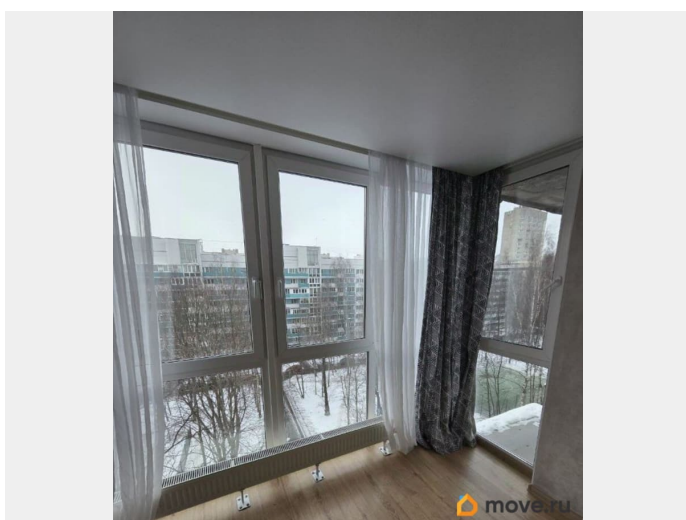
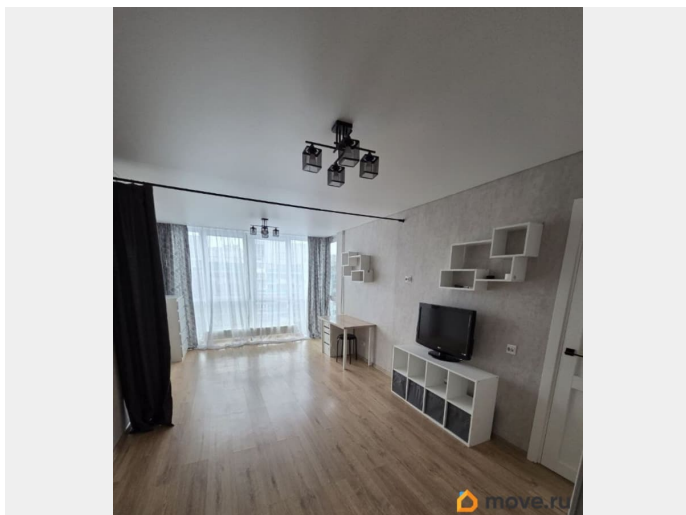
шагом (от квартиры до Сапсана в мск - 40

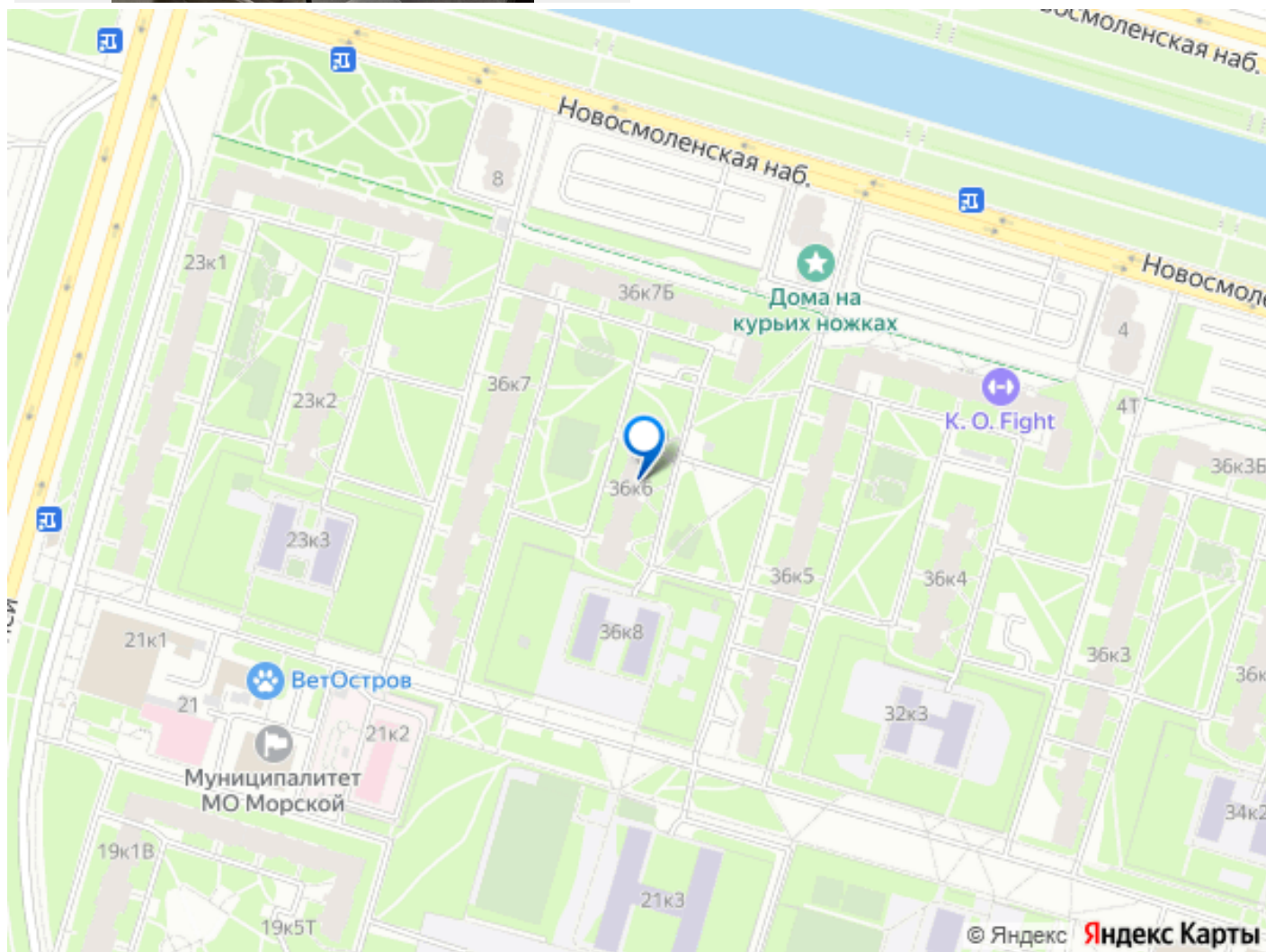
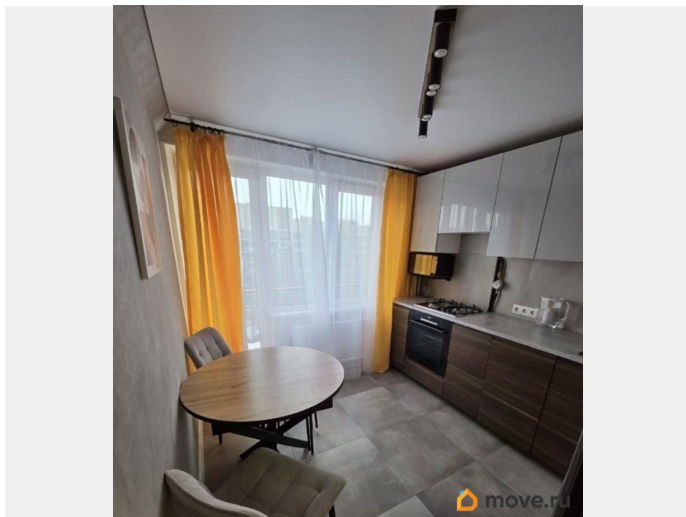
мин на общ.транспорте)., до ЗСД - 7 мин.,

аэропорт - 25 мин., центр города - 15 мин.

Договор. Длительный срок. Залог 100% от

месячной аренды. Небольшие домашние животные по согласованию. Квитанцию и счётчики оплачивает арендатор.





Move.ru - вся недвижимость России