

Создано: 30.07.2024 в 10:55

Обновлено: 07.02.2026 в 08:36

Санкт-Петербург, улица Крыленко, 14с3

57 000 ₽

Санкт-Петербург, улица Крыленко, 14с3

Округ

[СПБ, Невский район](#)

Улица

[улица Крыленко](#)

Квартира

Количество комнат

2

Площадь кухни

11 м²

Общая площадь

51 м²

Этаж

8/16

Детали объекта

Тип сделки

Сдаю

Раздел

[Квартиры](#)

Тип балкона

лоджия

Тип санузла

раздельный

Вид из окна

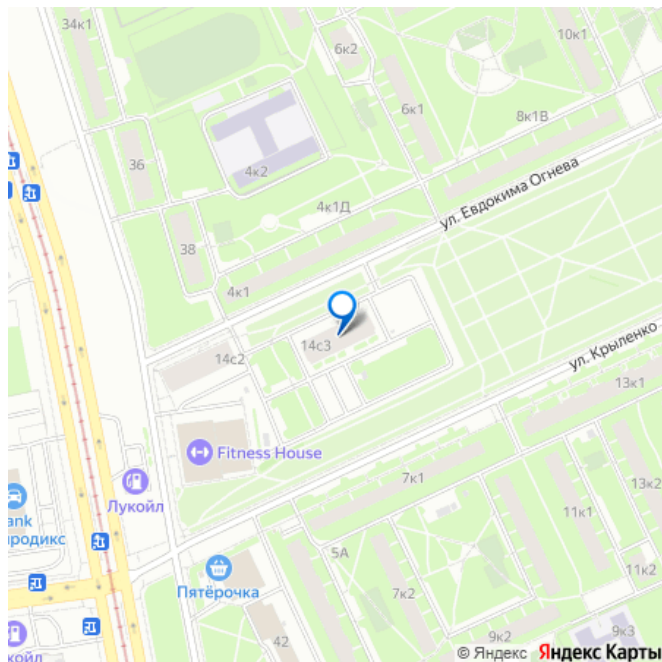
на улицу

<https://spb.move.ru/objects/9289256767>

Собственник

**79118479065,7981012
2616**

для заметок



Ремонт

косметический

Квартира в новостройке

да

Год сдачи

2023 г.

Заселение с детьми

да

интернет, мебель, мебель на кухне, телевизор, стиральная машина, холодильник, лифт, парковка

Описание

Просторные апартаменты с лоджией и видом на парк у метро Дыбенко — для семьи, отдыха и командировки Светлая 2-комнатная квартира, лоджия, Wi-Fi, большая парковка на территории дома , рядом метро и река Нева. Летние фото. Отличный вариант на 4 гостей (внутри установлены датчики)

Правила заселения Квартира сдаётся только для спокойного и порядочного проживания.

Не сдаётся: Мужчине и женщине, если они не состоят в браке Для вечеринок, свиданий, случайных встреч и шумных компаний Тем, кто курит внутри квартиры (внутри установлены датчики) (из уважения к чистоте, здоровью и халяльным принципам)

Сдаётся: Семейным парам (в браке)

Женщинам Мужчинам Родственникам

Друзьям одного пола (при адекватном поведении) При бронировании, пожалуйста,

указывайте, кто будет проживать. Уважайте халяльные принципы Удачное расположение:

Метро Дыбенко — 5 мин на транспорте До

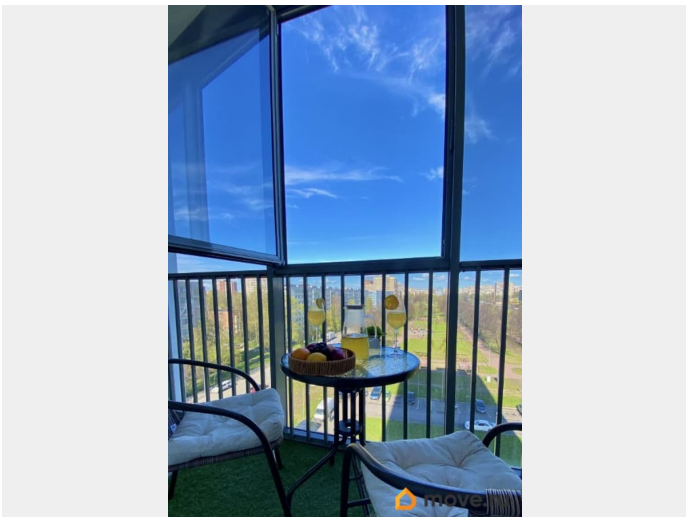
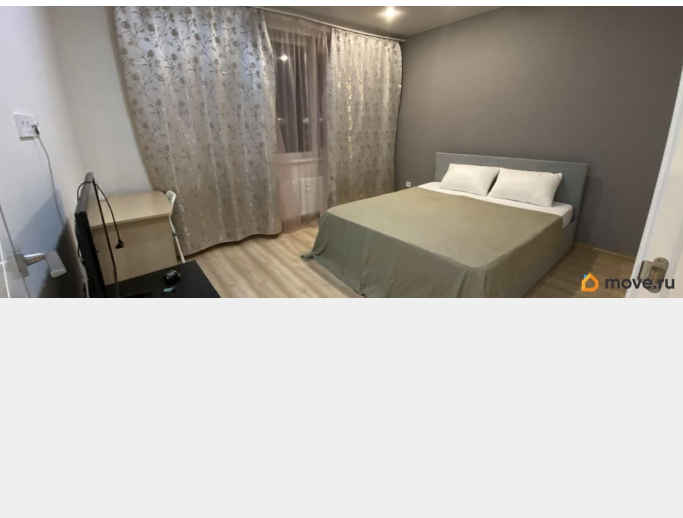
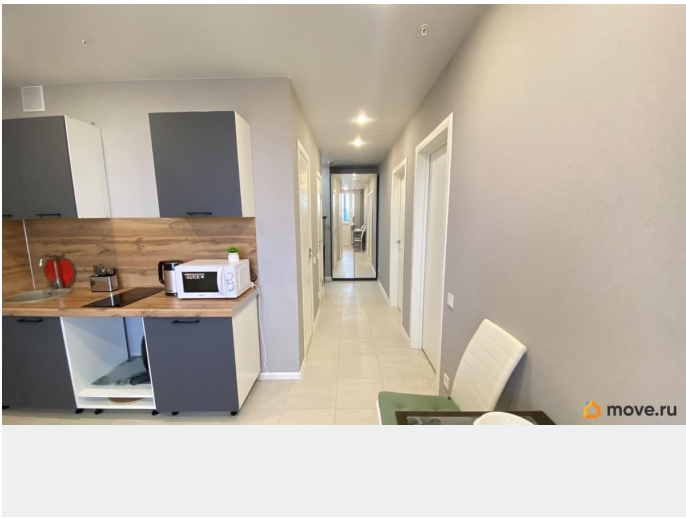
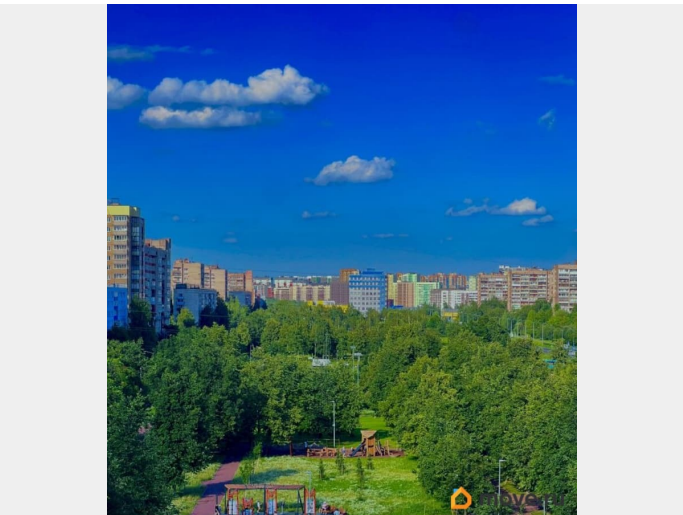
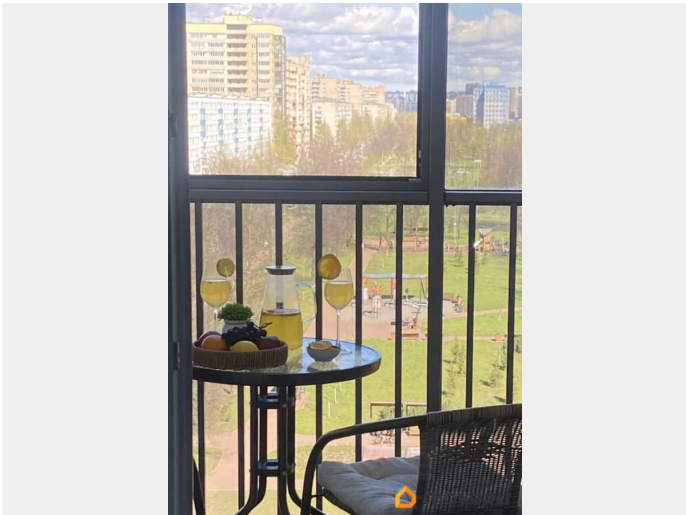
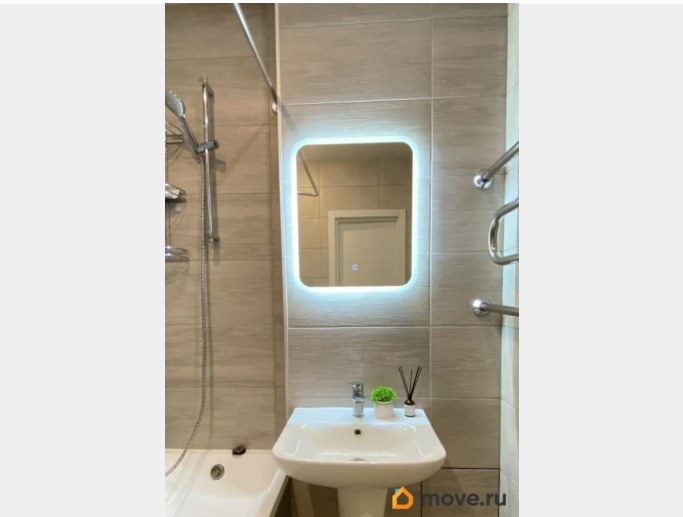
Невы — 1015 мин пешком или 3 мин на машине Рядом парк, магазины, Цех-85, ТЦ

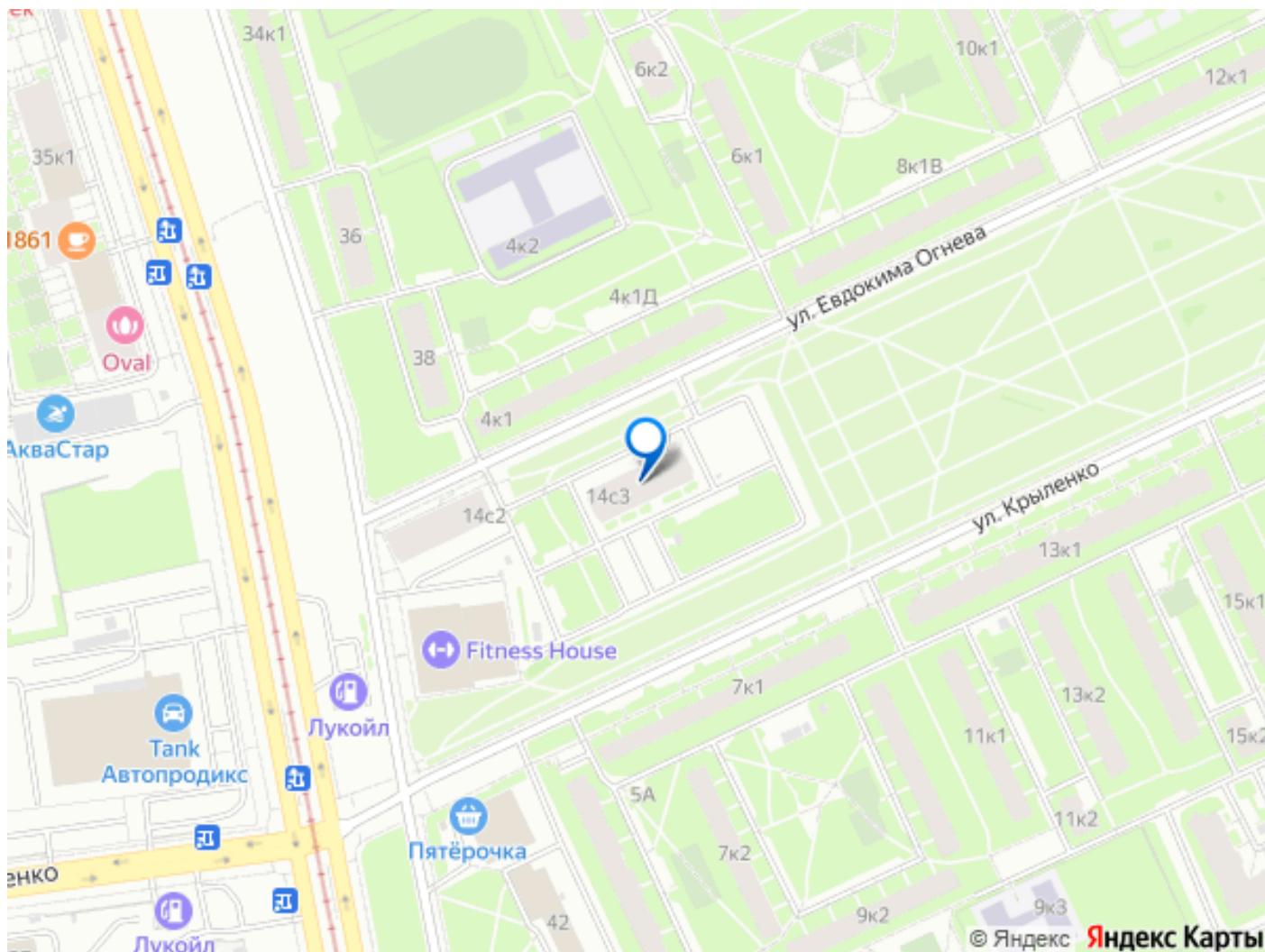
Лондон Молл, Леруа, Токио-Сити До центра

Питера — 20 минут В квартире: 2 комнаты, 51 м?, 8 этаж, 2 полуторные кровати + диван-кровать (всего 4 спальных места) Wi-Fi, стиралка, утюг, посуда, ТВ Полностью оборудованная кухня Лоджия: С видом на детскую площадку и парк — отличное место для отдыха на свежем воздухе. Комнаты: Удобные кровати с ортопедическими матрасами для здорового сна. 2 письменных стола и стулья — идеально для работы или учебы. Гладильная доска и утюг для вашего удобства. Лоджия с видом на парк — идеальное место для отдыха и наслаждения свежим воздухом. Подходит для: Семей с детьми. Гостей с животными (по согласованию). Проживания на несколько дней или месяц. Условия: Заезд после 15:00, выезд до 12:00 Тишина по закону — с 22:00 до 08:00 Залог: 5000 ? Сейчас: Скидка от 7 суток «6=7» — неделя по цене 6 ночей Июнь и июль уже забронированы — остались даты на май! Фото — свежие, сделаны в мае.

Пишите — отвечаю быстро! Как забронировать: Выберите даты заезда и выезда. Укажите количество гостей, включая детей. Оформите бронь и внесите предоплату для гарантии проживания. После предоплаты квартира будет забронирована, и эти даты будут закрыты для других гостей. Здесь есть всё для комфортного отдыха и работы!







Move.ru - вся недвижимость России