

🕒 Создано: 19.01.2026 в 19:21

Обновлено: 19.01.2026 в 21:23

**Санкт-Петербург, проспект Энгельса,  
111К1**

**54 500 ₽**

Санкт-Петербург, проспект Энгельса, 111К1

Округ

[СПБ, Выборгский район](#)

Улица

[проспект Энгельса](#)

## Квартира

Количество комнат

2

Жилая площадь

32 м<sup>2</sup>

Площадь кухни

10.2 м<sup>2</sup>

Общая площадь

52.5 м<sup>2</sup>

Этаж

3/12

## Детали объекта

Тип сделки

Сдаю

Раздел

[Квартиры](#)

Тип балкона

балкон

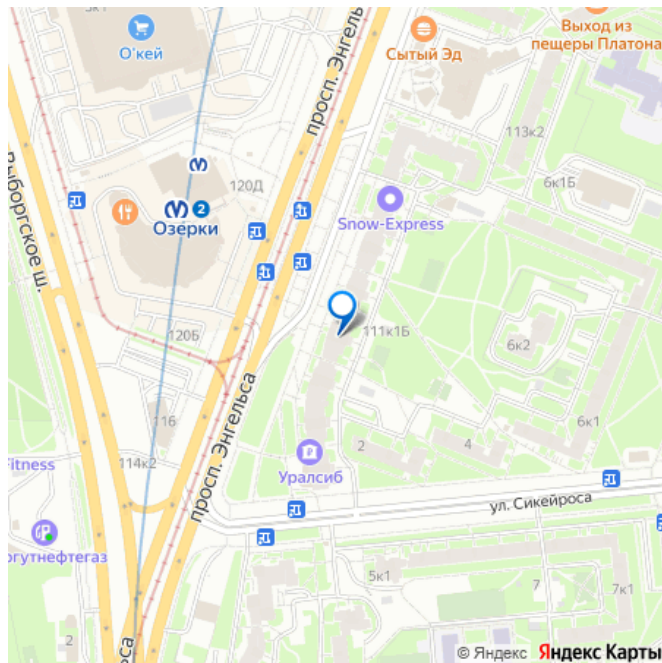
лифт

<https://spb.move.ru/objects/9288120509>

**Виталий Михайлов, DSM**

**79811729987**

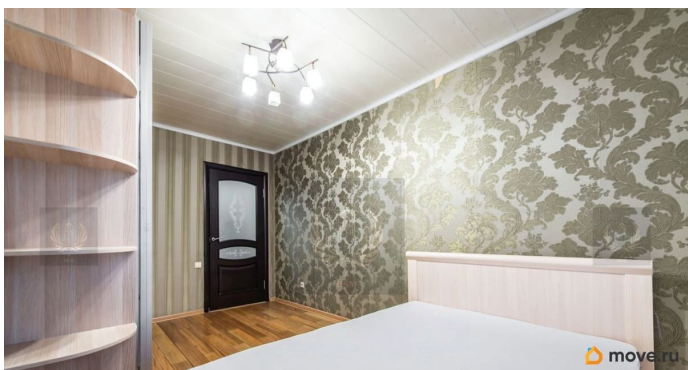
для заметок



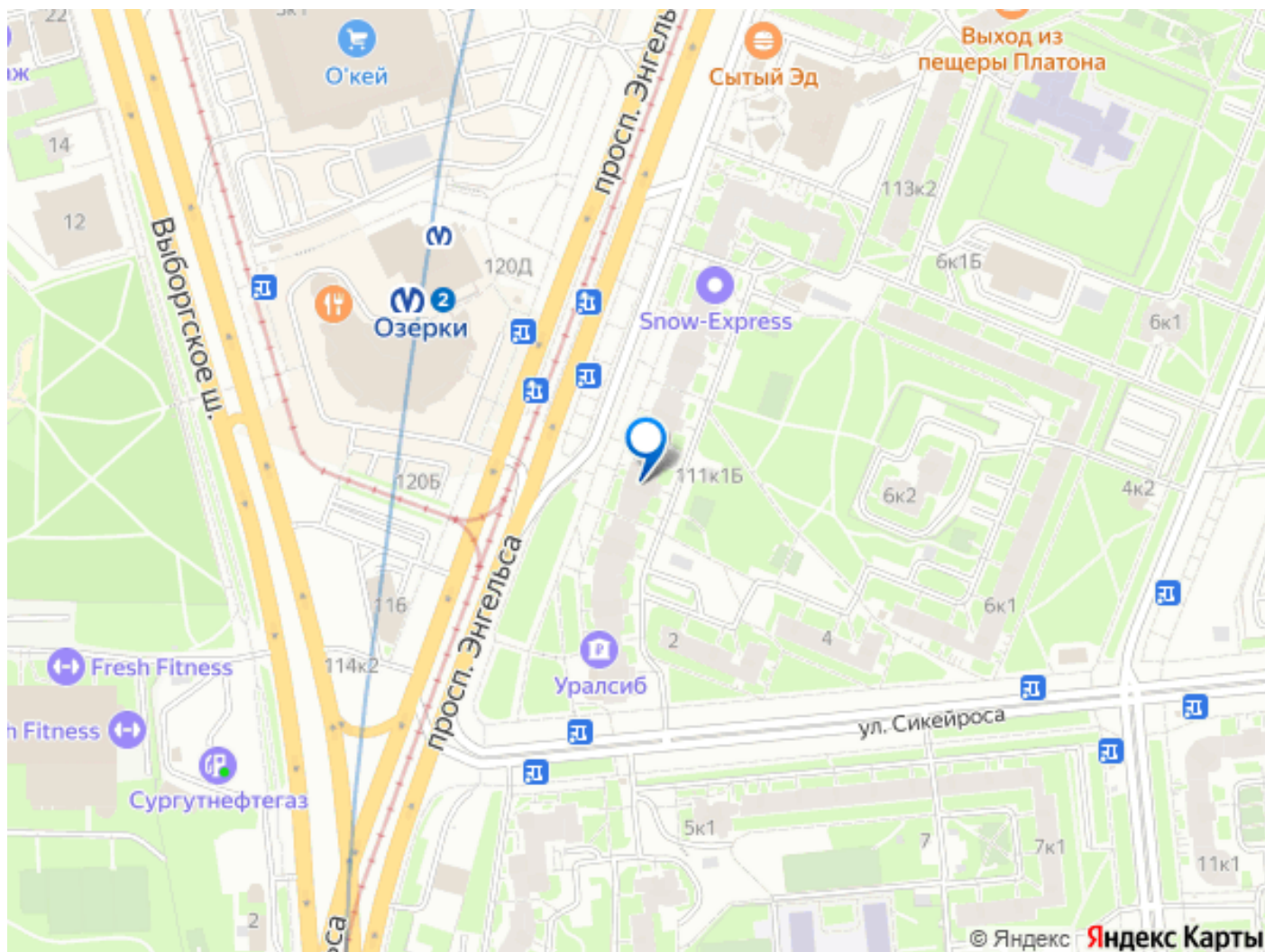
## Описание

Ищете комфортное жилье в тихом районе с развитой инфраструктурой? Эта квартира отличный вариант! Описание квартиры: - Просторная 2-комнатная квартира, полностью меблирована и оснащена необходимой бытовой техникой (стиральная машина, холодильник, плита и т.д.). - Удобная планировка, светлые комнаты - Сдаётся на длительный срок от 11 месяцев - Рассмотрим аккуратных и ответственных жильцов - Животные нежелательны (Пушистых друзей обговорим индивидуально)

О Доме: Кирпичный дом это: \* Отличная звукоизоляция: Забудьте о шуме с улицы и от соседей. \* Хорошая теплоизоляция: В квартире всегда будет тепло зимой и прохладно летом. \* Экологичность: Кирпич натуральный и безопасный материал. \* Долговечность: Кирпичные дома отличаются надежностью и долговечностью. \* Пожаробезопасность: Кирпич негорючий материал. Транспортная доступность: До метро «Озерки» 3 минуты пешком. До метро «Проспект Просвещения» 22 минуты пешком. До метро «Удельная» 27 минут пешком или 5 минут на транспорте. До метро 10 минут на транспорте. Удобный выезд на проспект Энгельса. Инфраструктура: В шаговой доступности Суздальское озеро отличное место для прогулок и отдыха. Рядом Торговый центр с магазинами, кафе и кинотеатром. Парк «Сосновка» прекрасное место для занятий спортом и отдыха на природе. Аренда на длительный срок с возможным продлением! Звоните и приезжайте на просмотр! Не упустите свой шанс!







Move.ru - вся недвижимость России