

🕒 Создано: 29.03.2026 в 12:36

🔄 Обновлено: 04.04.2026 в 13:53

**Агент**

**79812268141**

**Санкт-Петербург, Шлиссельбургский  
проспект, 34К1**

**51 000 ₽**

Санкт-Петербург, Шлиссельбургский проспект, 34К1

Округ

[СПБ, Невский район](#)

Улица

[проспект Шлиссельбургский](#)

## Квартира

Количество комнат

2

Высота потолков

2.6 м

Жилая площадь

27 м<sup>2</sup>

Площадь кухни

8.7 м<sup>2</sup>

Общая площадь

52.5 м<sup>2</sup>

Этаж

12/16

## Детали объекта

Тип сделки

Сдаю

Раздел

[Квартиры](#)

Тип балкона

для заметок



балкон

Тип санузла

раздельный

Вид из окна

во двор

Ремонт

косметический

Заселение с детьми

да

мебель, мебель на кухне, телевизор, стиральная машина, холодильник, лифт, парковка

## Описание

Сдается в аренду 2-х комнатная квартира в доме Комфорт-класса на длительный срок. Дом кирпично-монополий с толщиной стен 65 см, с дополнительными удобствами в парадной: для поднятия чемоданов, колясок, велосипедов, а также наличие пассажирского и грузового лифта. Квартира:

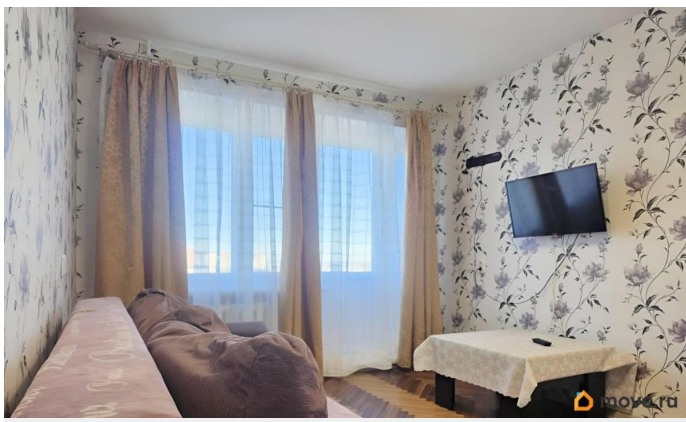
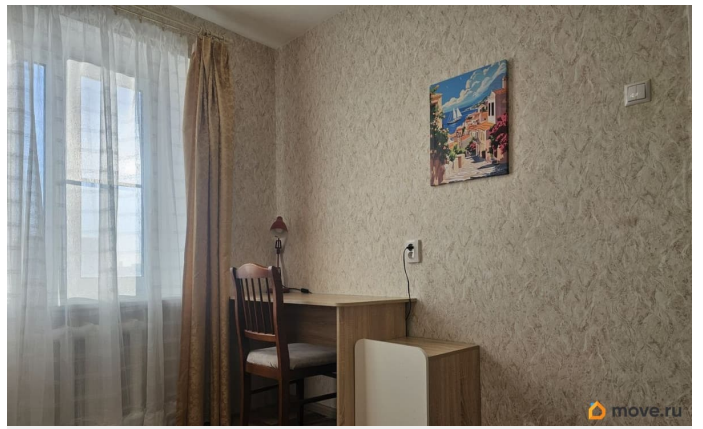
- Квартира оборудована мебелью и бытовой техникой.
- Уютная кухня с функциональным кухонным гарнитуром, холодильником, электрической плитой, свч-печью, вытяжкой, электрическим чайником и обеденным столом.
- В первой комнате находится диван, шкаф, раскладной журнальный столик, телевизор, гладильная доска, сушилка для белья, утюг, фен, вентилятор и телевизор.
- Во второй комнате диван, письменный стол, шкаф и пылесос.
- Санитарно-техническое оборудование в исправном состоянии.
- Раздельный санузел.
- На окнах стеклопакеты. Тёплая и светлая квартира.
- Большой угловой балкон.

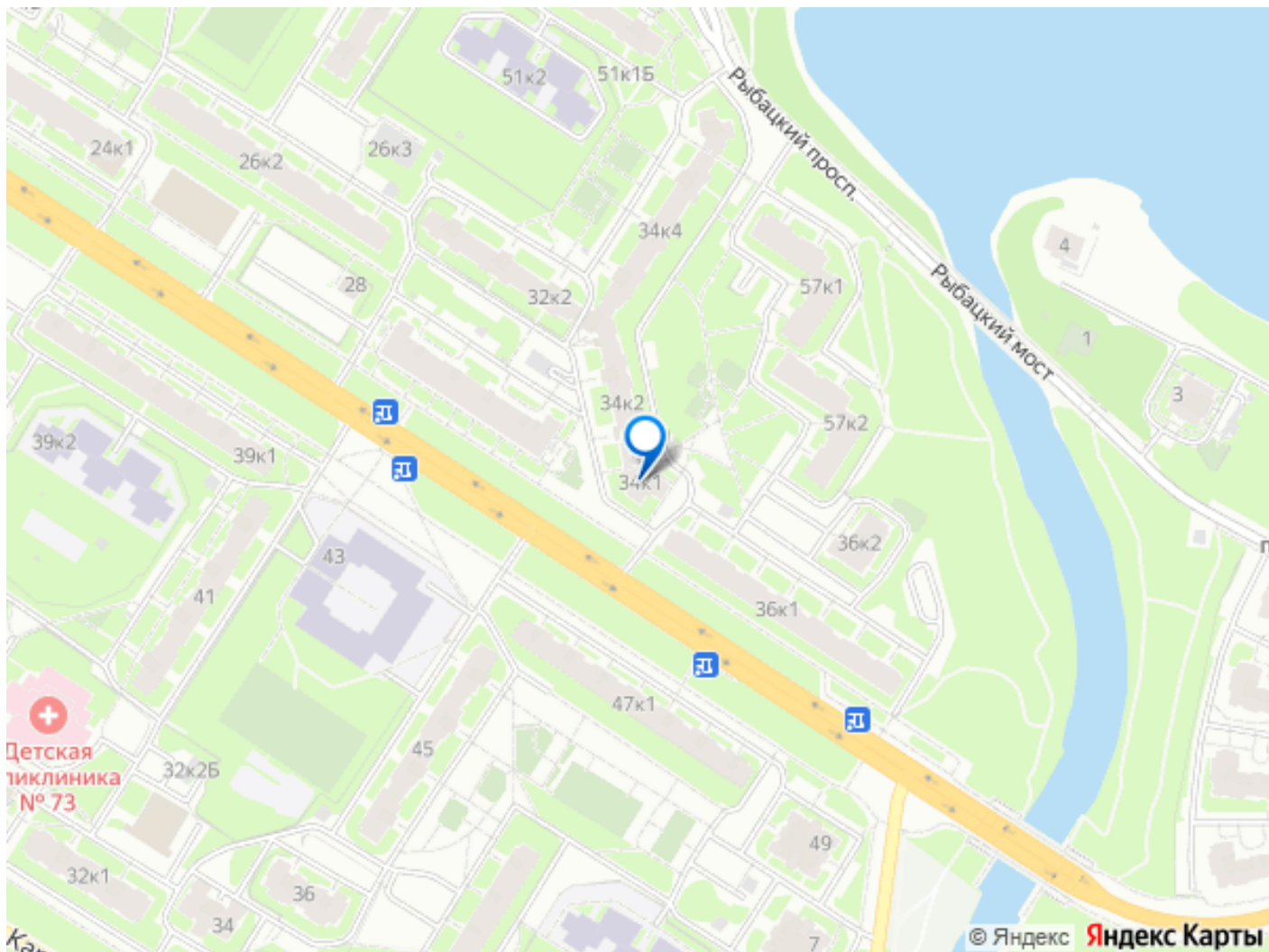
Характеристики квартиры:

- Общая площадь: 50.0 м²
- Жилая: 11.8+15.2 м²
- Кухня: 8.7 м²

Санузел отдельный • Этажность: 12 из 16 •  
Год постройки дома 1988 Условия найма: •  
Сдаётся на длительный срок! • С постоянной  
пропиской в РФ • Проживание с животными  
не рассматриваем. Придомовая территория: •  
Благоустроенная территория двора. •  
Имеются детские площадки и зоны для  
прогулок. Инфраструктура: Развитая  
социальная инфраструктура. В пешей  
доступности- детский сад, школа,  
продуктовые и хозяйственные магазины и  
другие социально значимые организации.  
Дом располагается в тихом, спокойном месте,  
рядом с р. Нева где нет шума от активного  
дорожного движения. Транспортная  
доступность: • Удобная транспортная  
развязка, рядом выезд на КАД. В 20 минутах  
ходьбы находится метро «Рыбацкая». Рядом с  
домом остановки общественного транспорта.  
Иные платежи: • Обеспечительный  
депозит(залог) 1(одна) арендная ставка.  
Подлежит возврату нанимателю по  
завершению договора найма. Возможно  
разбить на две части. • Комиссия агентства  
50% • КУ зимой 11000 рублей, летом 8000  
Возможен торг, после просмотра квартиры. У  
собственника могут быть дополнительные  
пожелания к арендаторам. Их лучше  
обсудить заранее: в чате или по телефону.







Move.ru - вся недвижимость России