

**Human to Human, Human to Human**  
**79817926661**

**Санкт-Петербург, улица Новая, 51к4**

**80 000 ₽**

Санкт-Петербург, улица Новая, 51к4

Округ

[СПБ, Приморский район](#)

Улица

[улица Новая](#)

**Квартира**

Количество комнат

2

Жилая площадь

14 м<sup>2</sup>

Площадь кухни

14 м<sup>2</sup>

Общая площадь

52.7 м<sup>2</sup>

Этаж

2/4

**Детали объекта**

Тип сделки

Сдаю

Раздел

[Квартиры](#)

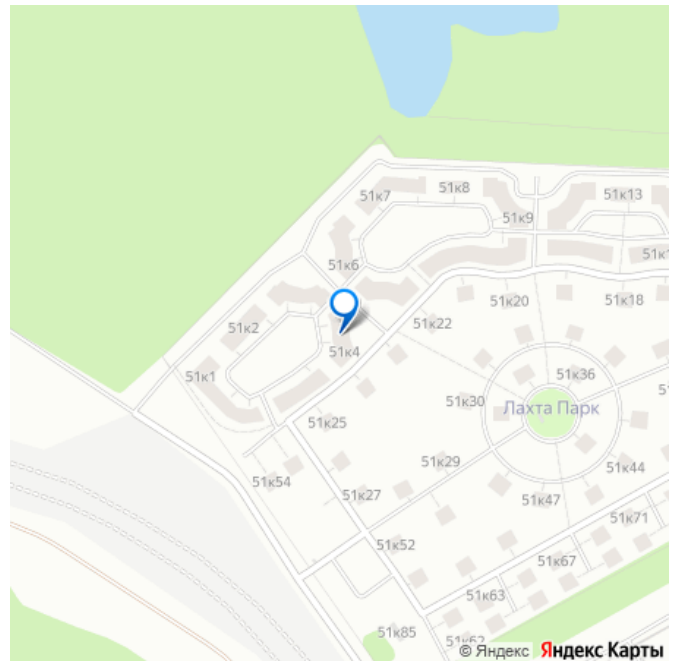
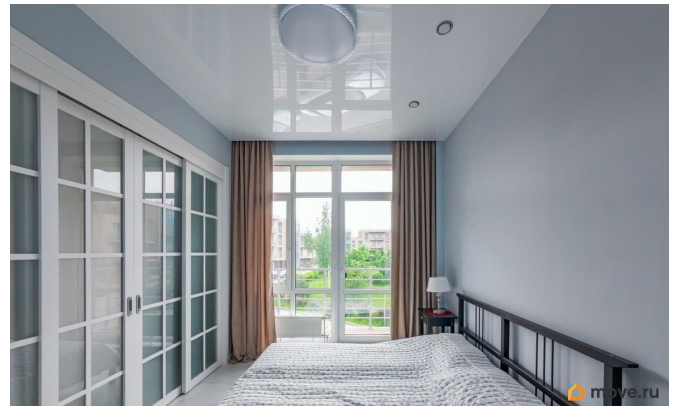
Тип санузла

совмещенный

Вид из окна

во двор

для заметок



Ремонт

дизайнерский

Квартира в новостройке

да

Заселение с детьми

да

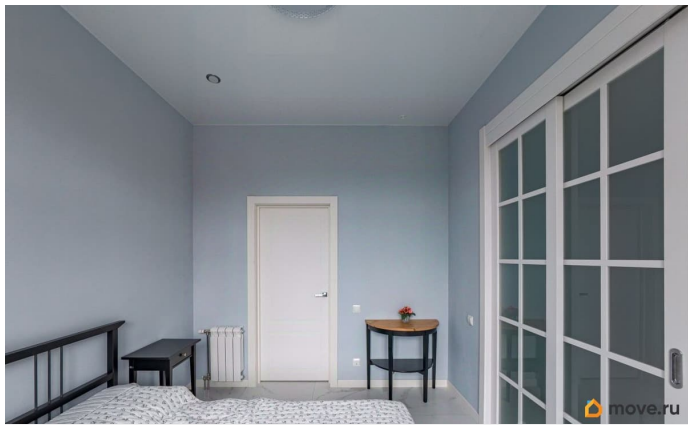
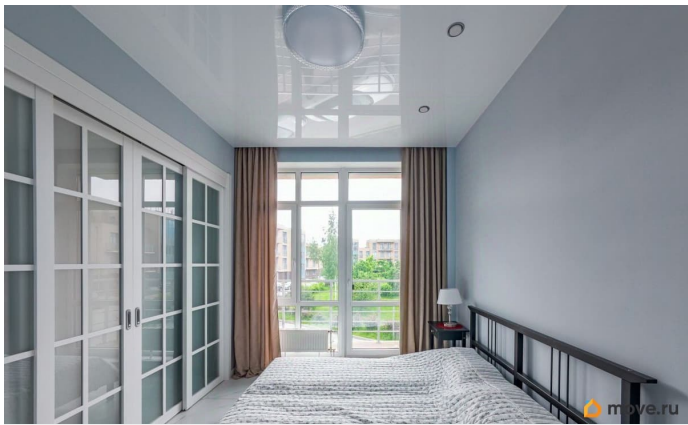
Заселение с животными

да

интернет, мебель, мебель на кухне, телевизор, стиральная машина, холодильник, лифт, парковка

## Описание

Арт. 110812038 Уютные двухкомнатные апартаменты в Лахта Парке - это отличный баланс между комфортом загородной жизни и удобством близости к городу. Планировка апартамента: кухня-гостиная с двумя панорамными окнами и выходом на балконе, спальня с большой гардеробной комнатой, совмещенная ванная комната. Апартаменты укомплектованы всей необходимой техникой, комфорт проживания продуман до мелочей. На территории комплекса открыт новый термальный хилинг-комплекс Green Flow Lakhta Park. По всей территории спортивные площадки, есть выход в Юнтоловский заказник и на Лахтинский разлив. Вблизи супермаркеты (5 мин езды на автомобиле или 15 мин пешком), спортивный клуб, теннисные корты. Удобная транспортная развязка - выезды на ЗСД и КАД. Контроль доступа на территорию. Открытые парковочные места рядом с домом.



Новая ул. д. 51, к. 4

2 комн. квартира

общая площадь 52,7 м<sup>2</sup>

жилая площадь 28,1 м<sup>2</sup>

этаж 2/4

1. Прихожая 3,53 м<sup>2</sup>

2. С/у 4,69 м<sup>2</sup>

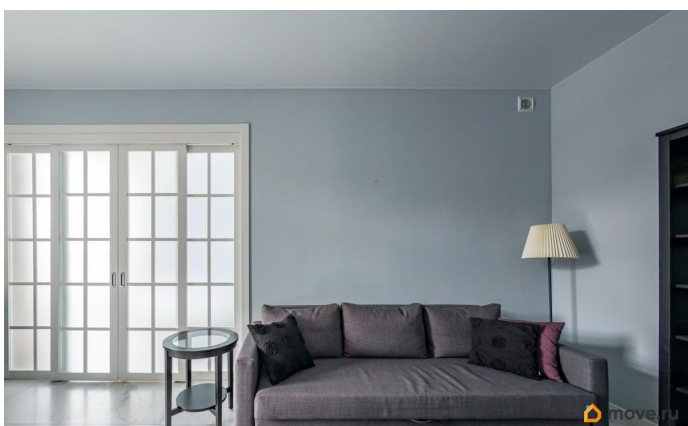
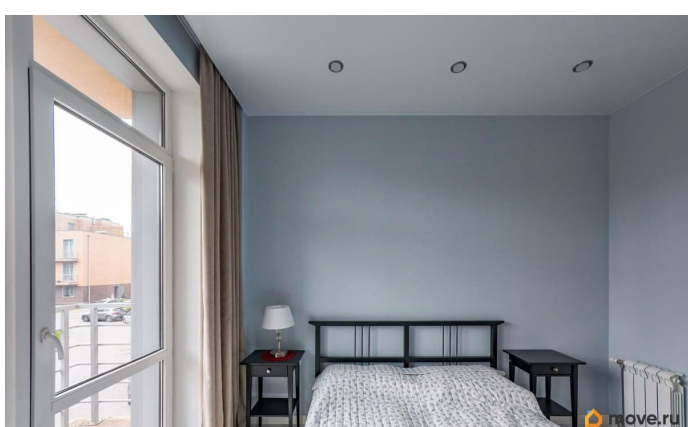
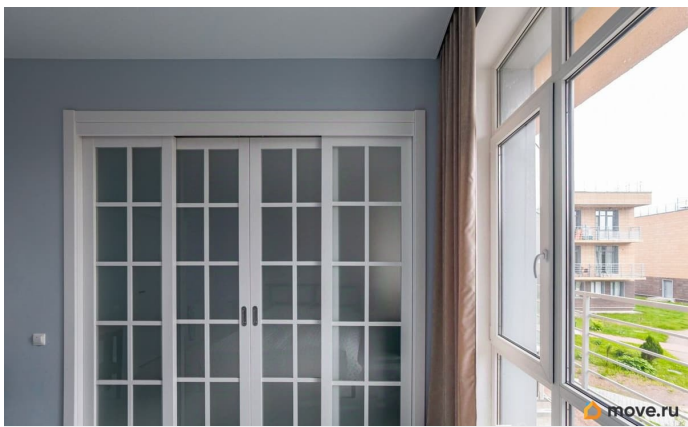
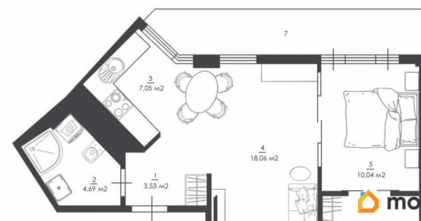
3. Кухня 7,05 м<sup>2</sup>

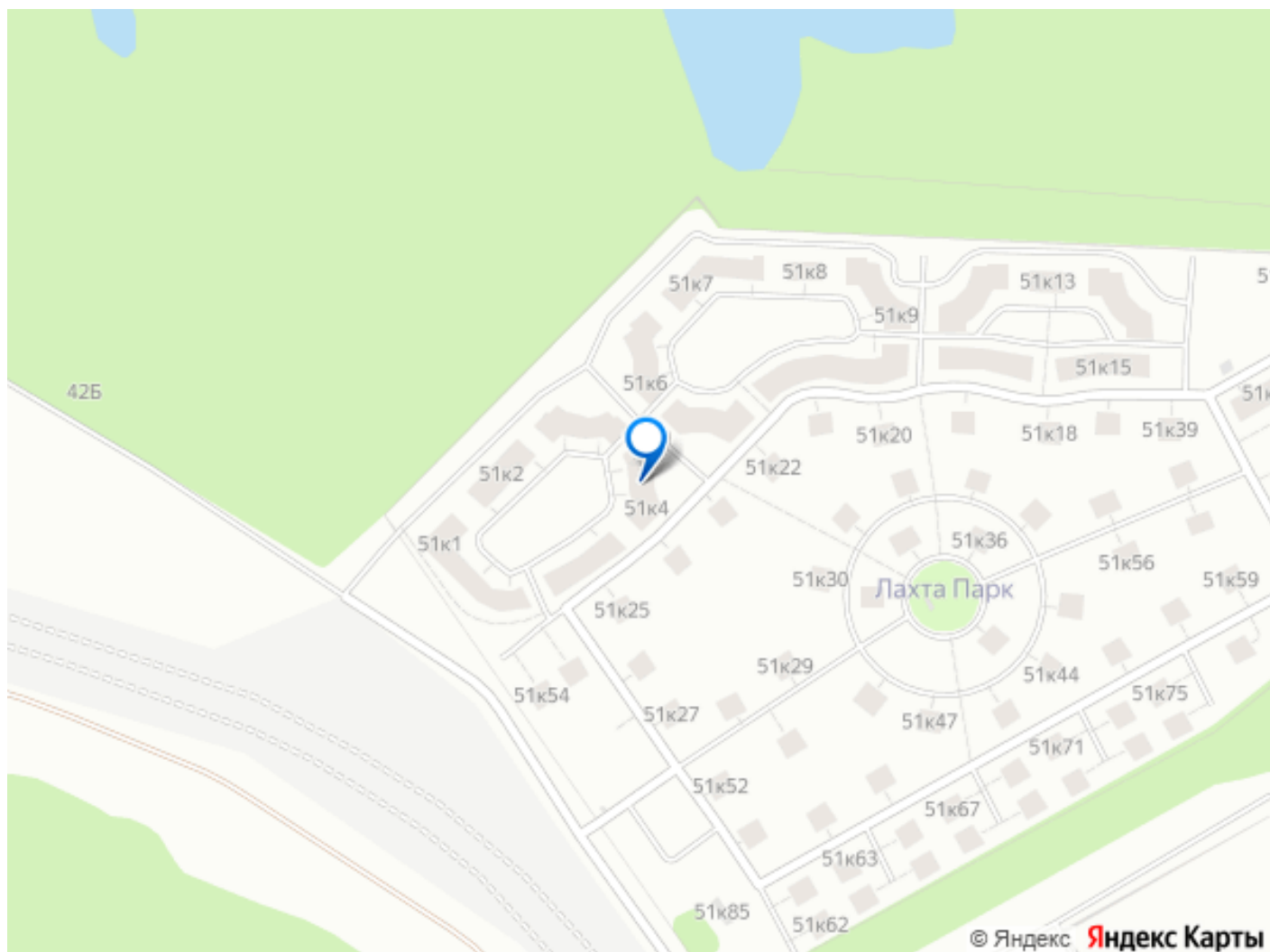
4. Гостиная 18,06 м<sup>2</sup>

5. Спальня 10,04 м<sup>2</sup>

6. Гардеробная 5,84 м<sup>2</sup>

7. Балконы





Move.ru - вся недвижимость России