

🕒 Создано: 16.12.2025 в 17:46

Обновлено: 19.12.2025 в 12:37

**Санкт-Петербург, проспект Буденного,
26к6**

49 999 ₽

Санкт-Петербург, проспект Буденного, 26к6

Округ

[СПБ, Петродворцовый район](#)

Квартира

Количество комнат

2

Высота потолков

2.75 м

Жилая площадь

25.2 м²

Площадь кухни

15.9 м²

Общая площадь

52.8 м²

Этаж

2/4

Детали объекта

Тип сделки

Сдаю

Раздел

[Квартиры](#)

Тип балкона

лоджия

Тип санузла

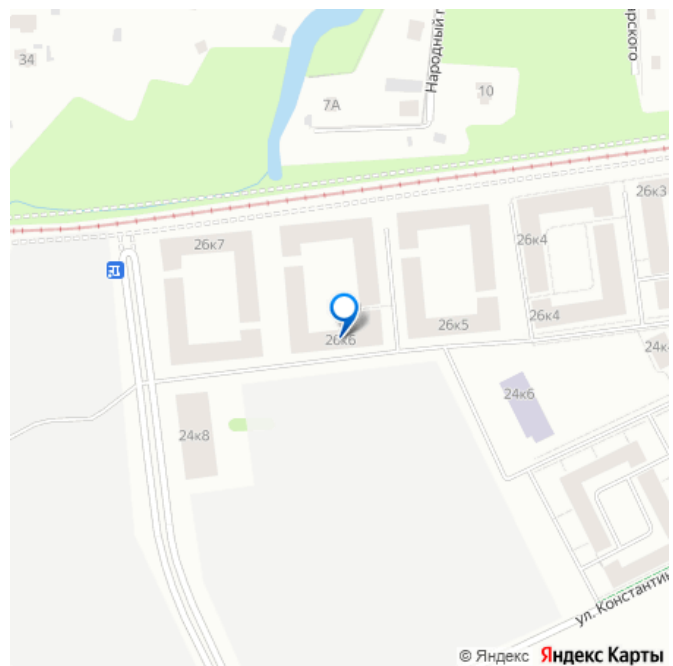
<https://spb.move.ru/objects/9287462057>

Владислав Сахнов, Лабецкий

Недвижимость

79818229286

для заметок



раздельный

Ремонт

косметический

Квартира в новостройке

да

Год сдачи

2025 г.

Заселение с детьми

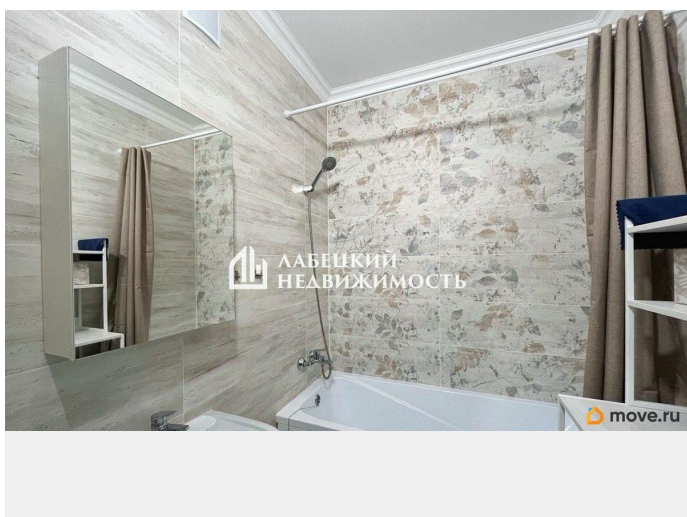
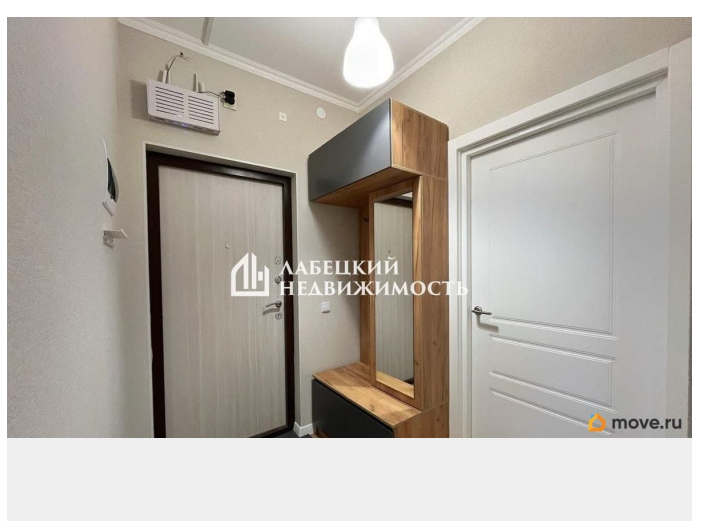
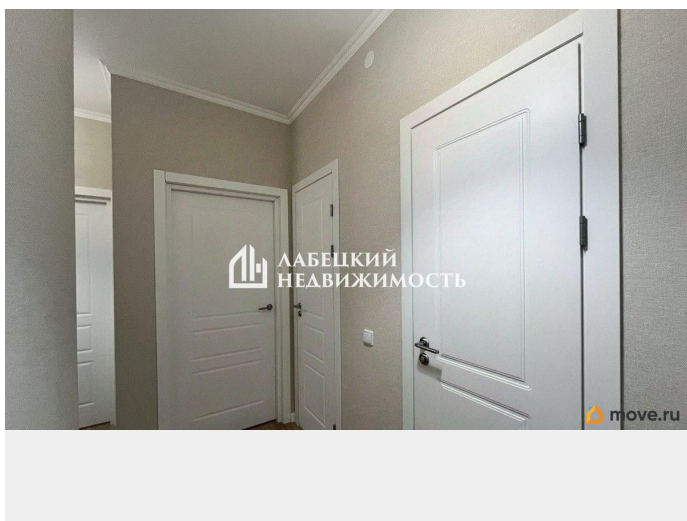
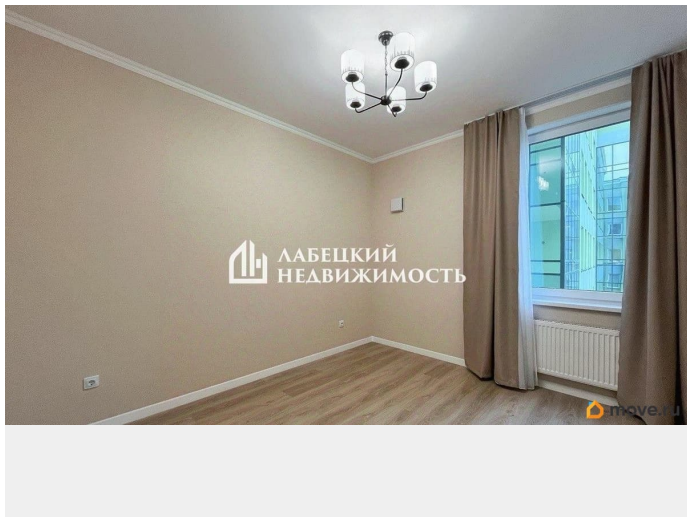
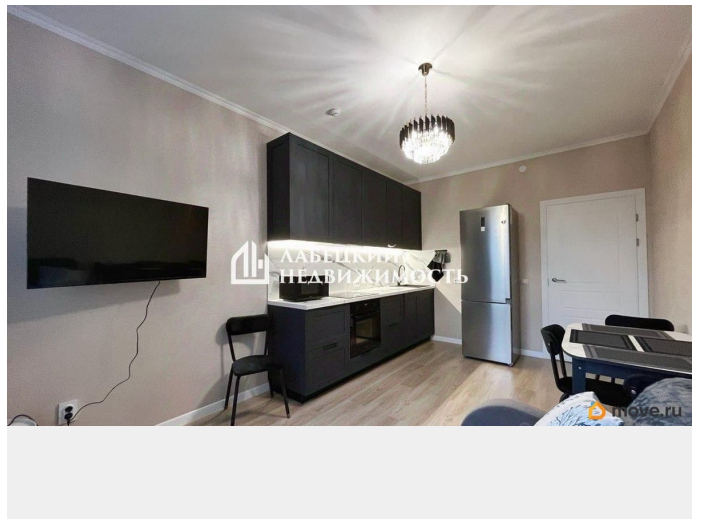
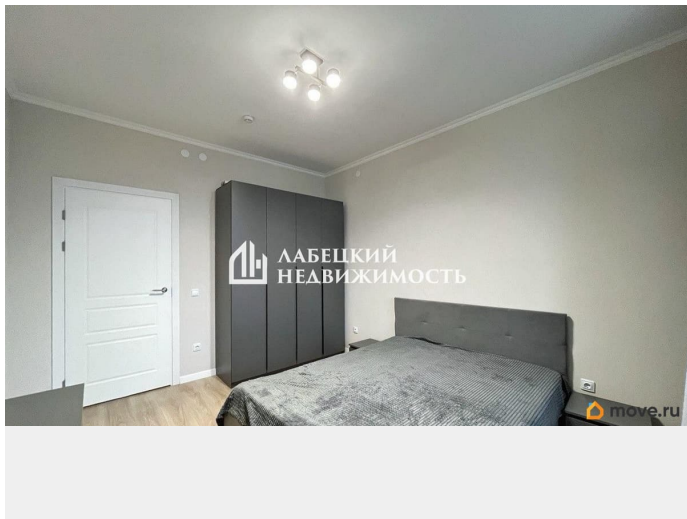
да

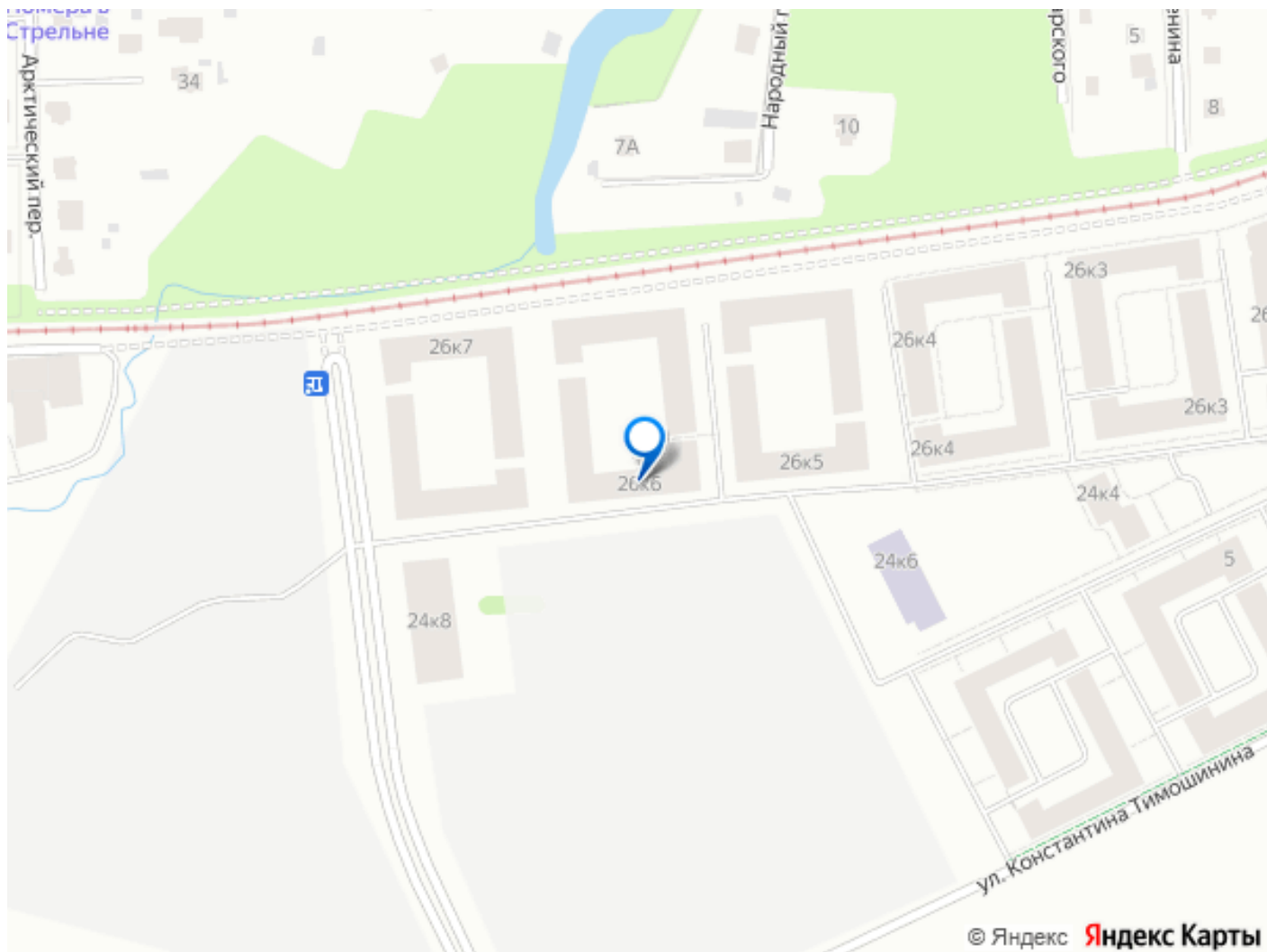
мебель, мебель на кухне, телевизор, стиральная машина

Описание

Добрый день! Впервые сдаем в аренду абсолютно новую 2-комн. квартиру с ЕВРОПЛАНИРОВКОЙ в ЖК комфорт-класса «Любоград». !СДАЧА БЕЗ КОМИССИИ! Описание и фотографии соответствуют действительности. ПРО УСЛОВИЯ ПРОЖИВАНИЯ: Рассмотрим арендаторов на длительный срок проживания. Подписание договора найма напрямую с собственником Покажем все документы. ПРО КВАРТИРУ: В квартире НИКТО не проживал, новый ремонт техника и мебель. - Квартира очень УЮТНАЯ и действительно с КОМФОРТНОЙ планировкой. - Комнаты ПРАВИЛЬНОЙ формы, что позволяет удобно расставить мебель. - Кухня: 15.9 м² - Комнаты: 11.5 м² и 13.7м² В КУХНЕ располагается полноценный кухонный гарнитур, посудомоечная машина, духовка, плита, микроволновка, чайник, телевизор и полноценная обеденная зона. В кухне функционально продуман каждый метр, сделана удобная РАЗВОДКА электрики. ФУНКЦИОНАЛЬНАЯ прихожая. В СПАЛЬНЕ располагается КОМПЛЕКТ необходимой мебели: двуспальная кровать, вместительный

шкаф, прикроватные тумбочки и комод. Санузел РАЗДЕЛЬНЫЙ В ПРОСТОРНОЙ ванной установлена НОВАЯ сантехника, стиральная машина и есть место для хранения вещей. ТАКЖЕ, для КОМФОРТНОГО проживания в квартире имеется: пылесос, стремянка и гладильная доска. ПРО ДОМ И ИНФРАСТРУКТУРУ: ЖК «Любоград» — уютный малоэтажный квартал комфорт-класса, состоящий из домов высотой всего 4 этажа. В ЖК «Любоград» предусмотрена вся инфраструктура для полноценной и интересной жизни: два детских сада, школа, поликлиника, спортивный комплекс. На первых этажах домов откроются магазины и кафе. ЖК «Любоград» располагается в уникальном месте Петербурга: в Стрельне, в историческом Петродворцовом районе, который славится роскошными ДВОРЦАМИ и ПАРКАМИ. Хорошую ТРАНСПОРТНУЮ доступность обеспечивает близость развязки КАД и Санкт-Петербургского шоссе. Добраться до ближайшего метро можно на маршрутке или трамвае. Напротив жилого комплекса расположены гипермаркеты «Лента» и «Леруа Мерлен». В 7 минутах ходьбы — медицинский центр и стоматология, ресторан с блюдами русской и европейской кухни. За 10 минут можно доехать до Ледовой арены и спортивного комплекса «Атлантика» с бассейном, фитнес-центром и детским центром обучения плаванию. В 15 минутах езды — м. Проспект Ветеранов, ТРЦ «Жемчужная плаза» с ресторанами, магазинами и кинотеатром. Звоните, с радостью Вас проконсультирую!





Move.ru - вся недвижимость России