

Создано: 12.01.2025 в 11:52

Обновлено: 05.10.2025 в 17:08

<https://spb.move.ru/objects/9284275766>

Собственник

79117420685

**Санкт-Петербург, Стародеревенская
улица, 6К3**

70 000 ₽

Санкт-Петербург, Стародеревенская улица, 6К3

Округ

[СПБ, Приморский район](#)

Улица

[улица Стародеревенская](#)

Квартира

Количество комнат

2

Высота потолков

2.65 м

Жилая площадь

26 м²

Площадь кухни

10 м²

Общая площадь

52 м²

Этаж

5/17

Детали объекта

Тип сделки

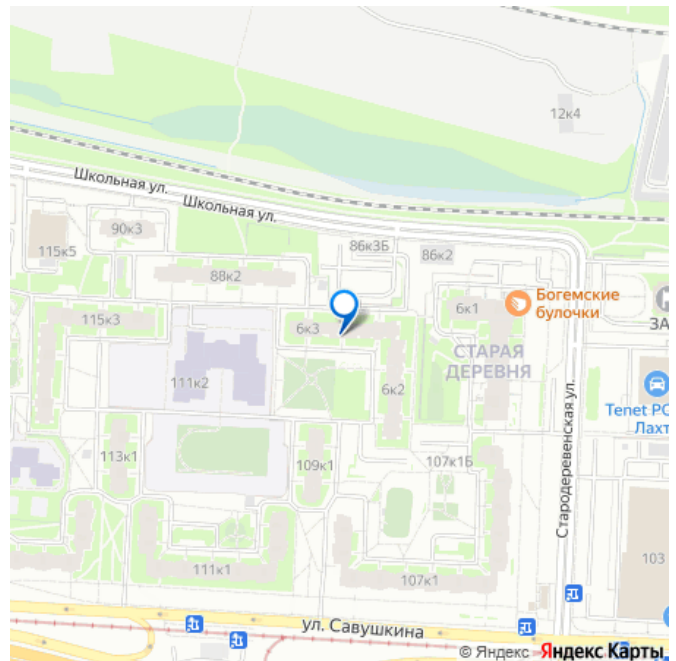
Сдаю

Раздел

[Квартиры](#)

Тип балкона

для заметок



балкон

Тип санузла

раздельный

Вид из окна

во двор

Ремонт

косметический

Заселение с детьми

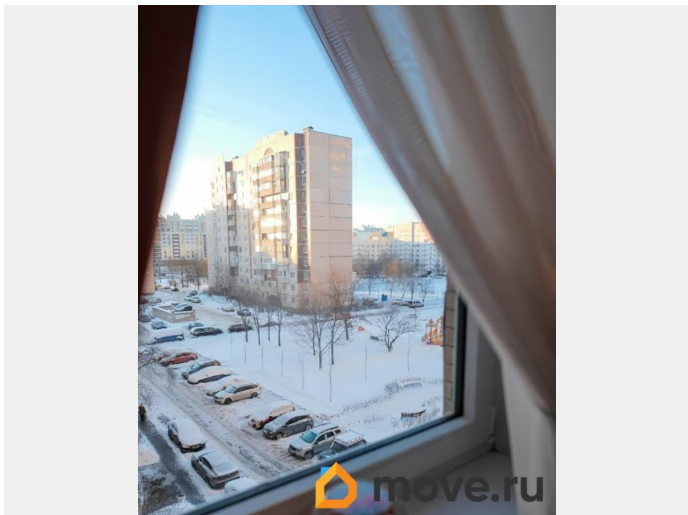
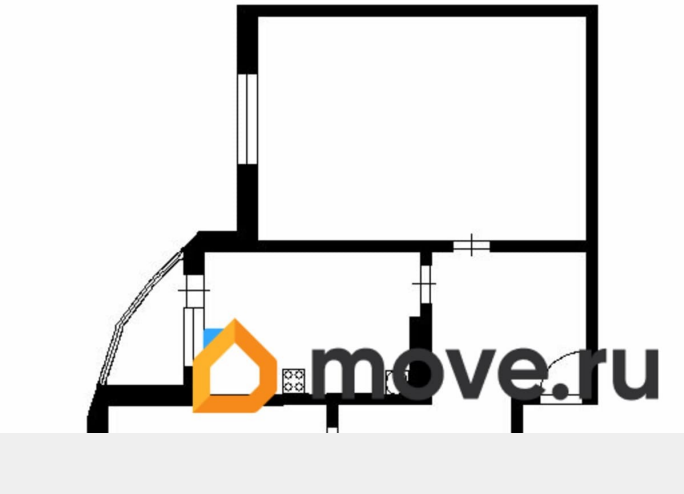
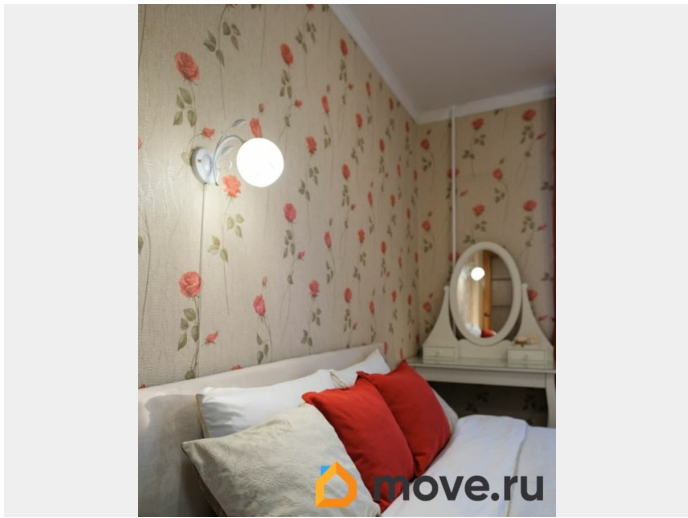
да

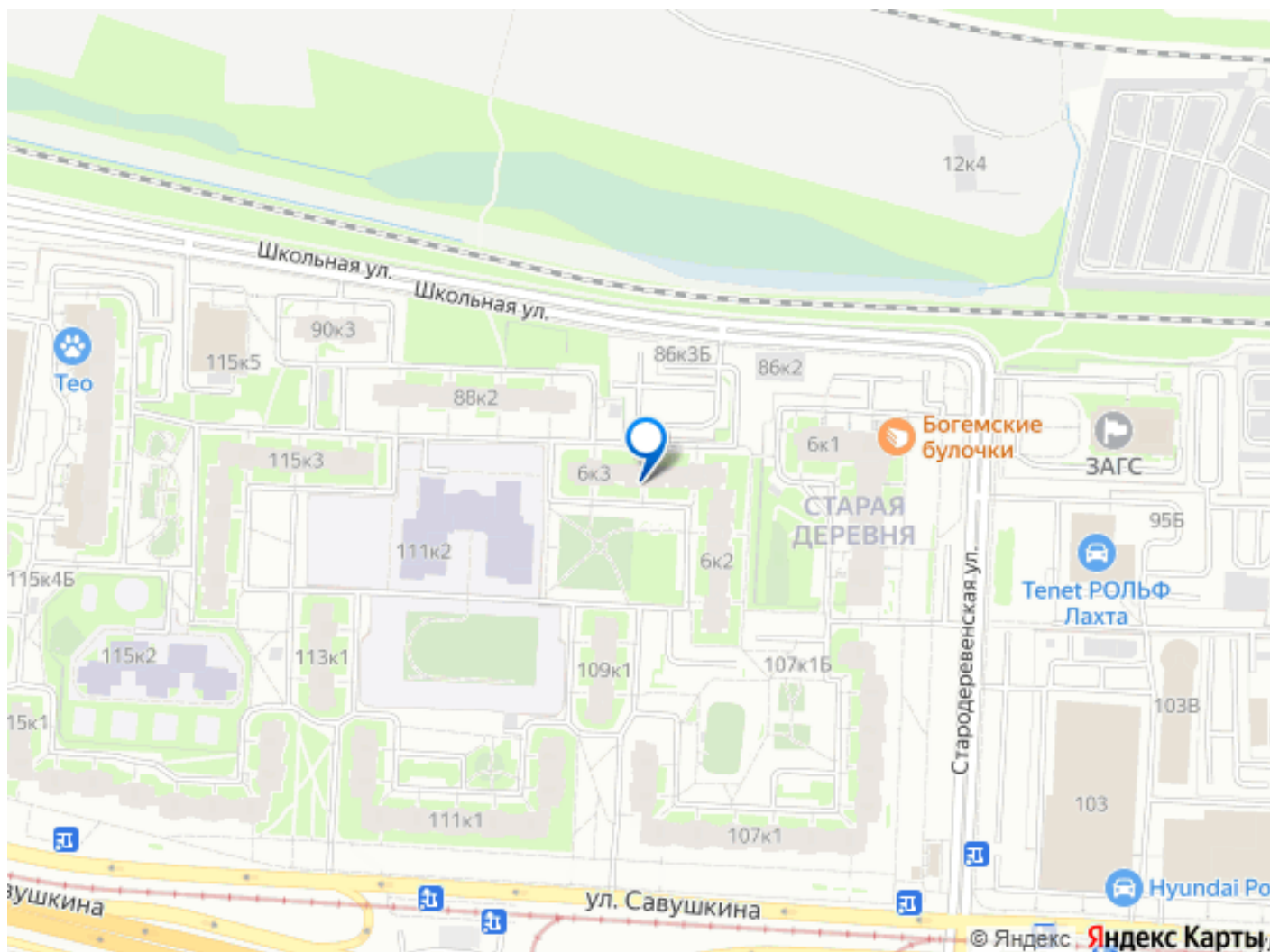
интернет, мебель, мебель на кухне, телевизор, стиральная машина, холодильник, лифт, парковка

Описание

Квартира для семейного проживания и командировок. Сдается впервые после косметического ремонта! Агентов прошу не беспокоить Двухкомнатная квартира позволяет комфортно расположиться до 3 человек: двуспальная кровать с ортопедическим матрасом, большой диван, детская кровать, SMART телевизор способствуют хорошему отдыху. Удобное расположение позволяет добраться до центра за 30 минут. Рядом 3 станции метро, съезд на ЗСД, 2 парка, торговые центры с детскими центрами и аквапарком, пляж, стадион и Лахта-центр. Квартира очень удачно расположена. Дорога из аэропорта займёт всего 30 минут по ЗСД. В пешей доступности от парка ЦПКиО, из него можно попасть на Крестовский остров и местный Дисней-ленд - Диво остров с аттракционами. Также рядом с парком находятся Буддийский дацан и Храм Благовещения Пресвятой Богородицы. В двух шагах от Квартиры находятся авто-дилеры китайских машин. ПВЗ Wildberries и Ozon, Лента, Вкусно и точка,

Перекрёсток, Детский мир, парк 300-летия Санкт-Петербурга, торговые и развлекательные центры Гулливер, Меркурий и Питер-Ленд также находятся недалеко. Из парка 300-летия Санкт-Петербурга можно также попасть на Крестовский остров к стадиону Зенит-арена по пешеходному Яхтенному мосту. Самое высокое здание Европы Лахта-Центр и Тиньков-арена (M1) расположены рядом. Предоставляется 1 парковочное место на огороженной парковке за дополнительную плату. Три детские площадки и корт находятся рядом с домом. Квартира и кухня оснащены всем необходимым для комфортного проживания: посуда, холодильник, СВЧ, духовая печь, фильтр для воды, стиральная машина, кровать с ортопедическим матрасом, диван-кровать, детская кровать, смарт-тв, высокоскоростной WI-FI. Находиться и проживать на территории квартиры с животными не разрешается Курение, проведение вечеринок и мероприятий не разрешается Использовать квартиру в незаконных целях, нарушающие законодательство РФ запрещено. В арендную плату не включены КУ и интернет, около 10 000 в месяц за все. Платеж за последний месяц можно внести 2мя частями. -----
Примечание: у собственника могут быть дополнительные пожелания к жильцам - обсудите их в чате или по телефону





Move.ru - вся недвижимость России