

Создано: 15.02.2026 в 14:41

Обновлено: 15.02.2026 в 16:02

**Санкт-Петербург, проспект Римского-Корсакова, 65/11**

**87 900 ₽**

Санкт-Петербург, проспект Римского-Корсакова, 65/11

Округ

[СПБ, Адмиралтейский район](#)

Улица

[проспект Римского-Корсакова](#)

## Квартира

Количество комнат

2

Жилая площадь

29.8 м<sup>2</sup>

Площадь кухни

8.4 м<sup>2</sup>

Общая площадь

52 м<sup>2</sup>

Этаж

3/3

## Детали объекта

Тип сделки

Сдаю

Раздел

[Квартиры](#)

лифт

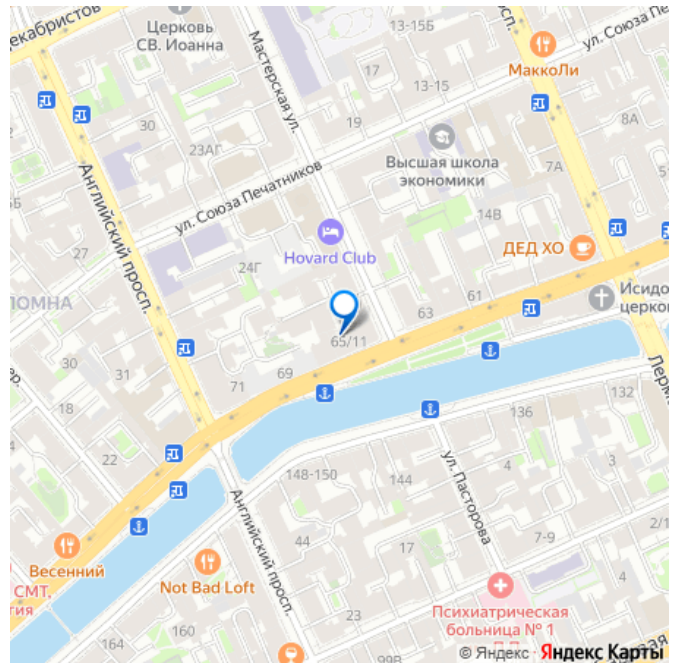
## Описание

<https://spb.move.ru/objects/9289960409>

**Собственник**

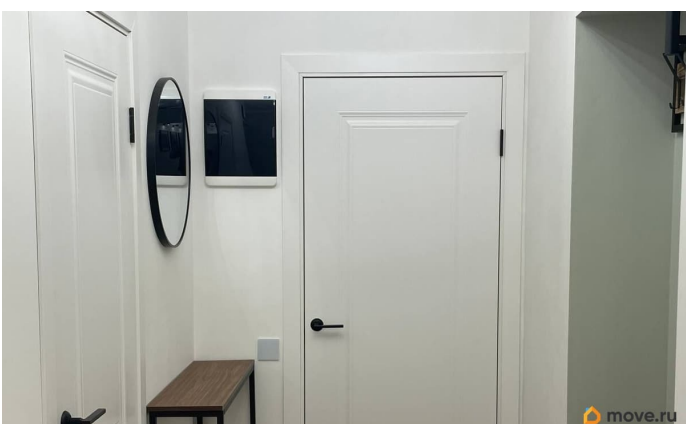
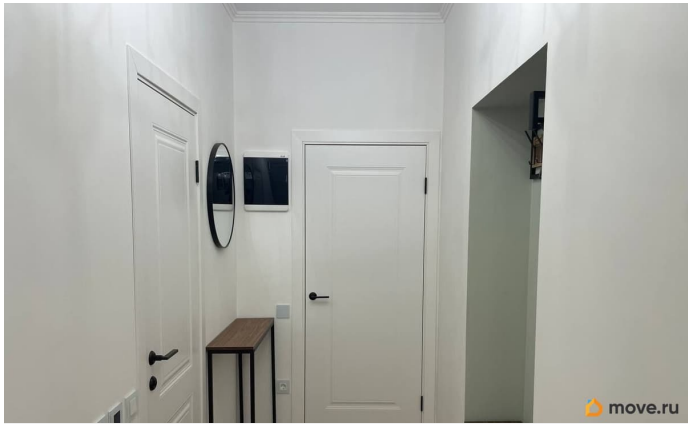
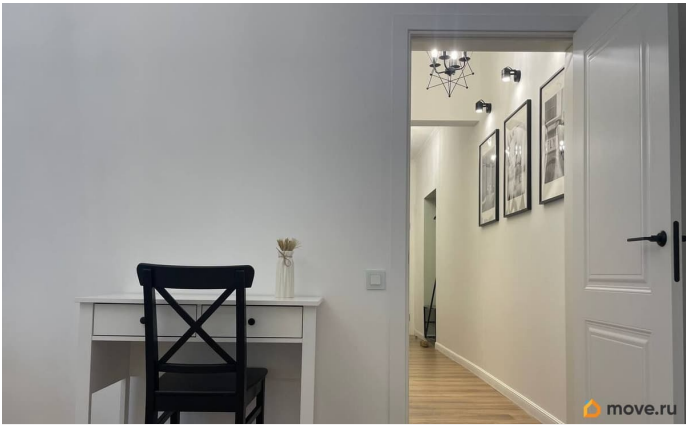
**79112304472**

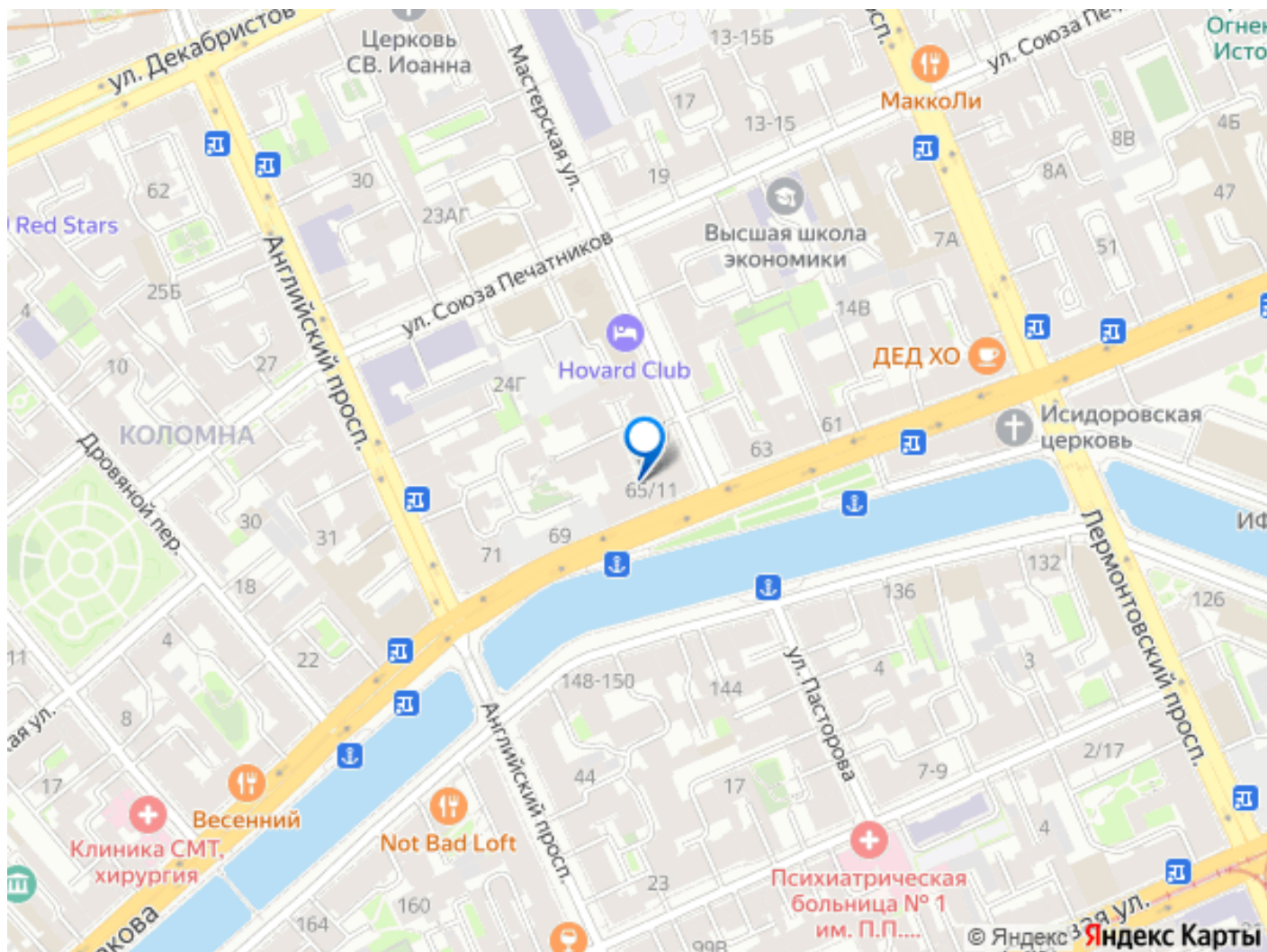
для заметок



Сдаётся 2-комнатная квартира в Адмиралтейском районе. Квартира с новым ремонтом, , 52 м² в центре Санкт-Петербурга. В квартире после ремонта никто не жил. Квартира светлая, сделана в едином скандинавском стиле: современный свет, красивая мебель в духе IKEA/сканди. Потолки 3 метра — ощущение пространства и воздуха. Планировка: Входная зона: • зеркало и консоль при входе • удобная вешалка для одежды и обувница с полкой. Спальня 20.7 м² (на фото): • двуспальная кровать 160x200 с новым хорошим матрасом • большой встроенный шкаф для хранения (вместительный, ящики до потолка, много места). • кондиционер — очень выручает летом • телевизор со смарт ТВ • туалетный столик Вторая комната 9.1 м² (последние фото) — свободного назначения, обустроим по вашему желанию: кабинет / детскую / гостевую / вторую спальню (как вы захотите). Кухня 8.4 м²: Кухня светлая, уютная, эргономичная и практичная. Техника и хранение продуманы: • встроенная техника: духовка, микроволновка, холодильник — встроены в высокий кухонный шкаф с дополнительными местами для хранения • посудомоечная машина • удобная рабочая зона • обеденное место Одна стена в кухонной зоне из оригинального отреставрированного кирпича — выглядит тепло и добавляет характер квартире. Санузел 3,7 м² • стиральная машина • бойлер 100 л • современная отделка, на стенах широкоформатный керамогранит • большая зеркальная зона с подсветкой • ниша с полками для хранения • подвесная тумба с двумя выдвижными ящиками. • тёплый пол в зонах кухня коридор ванная Ещё о доме: Вход в парадную со двора. Окна выходят во двор — не слышно

автомобильного шума. Отличное транспортное сообщение, можно быстро добраться до любой части города. До ближайшего метро Сенная/Садовая/Спаская — около 7 минут на автобусе/23 минут пешком. До метро Нарвская - около 9 минут на автобусе. До Невского проспекта можно дойти прогулочным шагом за 30 минут. Исторический район Коломна, рядом Мариинский театр, Никольский собор, Семимостье, набережная канала Грибоедова, культурный центр «Открытая киностудия Лендок», Крюков канал, культурная урбанизация «Новая Голландия», общественно-деловое пространство «Seno», культурный центр «Никольские ряды». Сетевые магазины, пекарни, рестораны, школы и детские сады в шаговой доступности. Условия: Срок аренды от 11 месяцев. Залог: 79000 ? Фиксированная оплата коммунальных услуг: 8900?/мес По счетчикам арендатор не платит. Wifi входит в фиксированную оплату (8900?) Можно с детьми от 10 лет. Животные: Допускается проживание с собаками мелких пород. Если вы - один/одна, пара без детей, пара с ребенком от 10 лет, если у вас есть собачка небольшого размера, вы не курите или курите и готовы это делать вне квартиры), вы любите атмосферу центра Петербурга с его дворами и историей, и вам нужна новая, стильная, уютная квартира в центре, в которой всё готово для комфортной жизни — эта квартира будет для вас прекрасным решением. Пишите, задавайте вопросы, приезжайте на просмотр.





Move.ru - вся недвижимость России