

🕒 Создано: 23.11.2025 в 19:50

Обновлено: 28.01.2026 в 18:03

<https://spb.move.ru/objects/9286826835>

Собственник

**79818209866**

**Санкт-Петербург, улица Лидии Зверевой,  
5к1**

**60 000 ₽**

Санкт-Петербург, улица Лидии Зверевой, 5к1

Округ

[СПБ, Приморский район](#)

## Квартира

Количество комнат

2

Жилая площадь

28.8 м<sup>2</sup>

Площадь кухни

10.2 м<sup>2</sup>

Общая площадь

53.41 м<sup>2</sup>

Этаж

16/25

## Детали объекта

Тип сделки

Сдаю

Раздел

[Квартиры](#)

Тип балкона

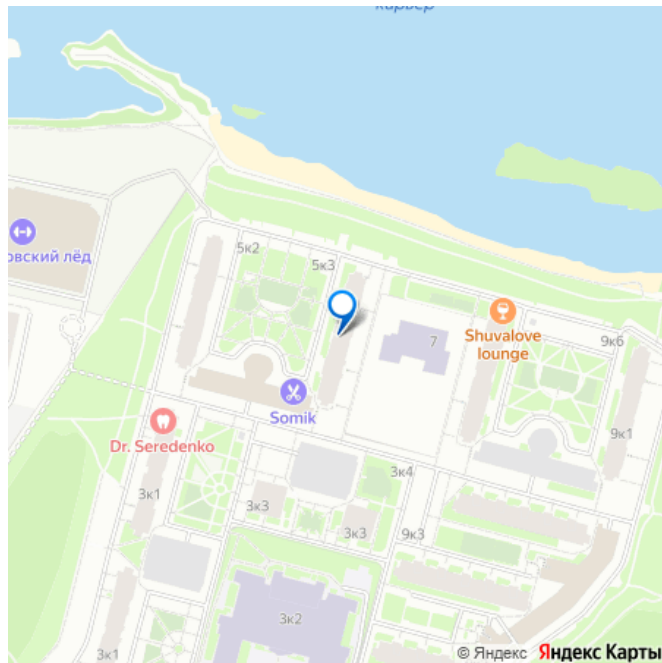
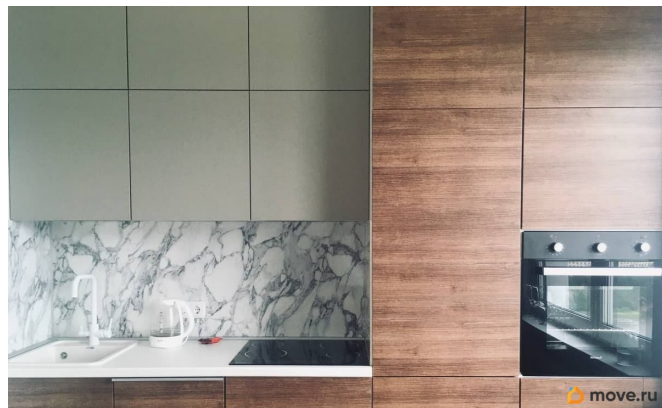
лоджия

Тип санузла

раздельный

Вид из окна

для заметок



на улицу

Ремонт

евро

Квартира в новостройке

да

Год сдачи

2020 г.

Заселение с детьми

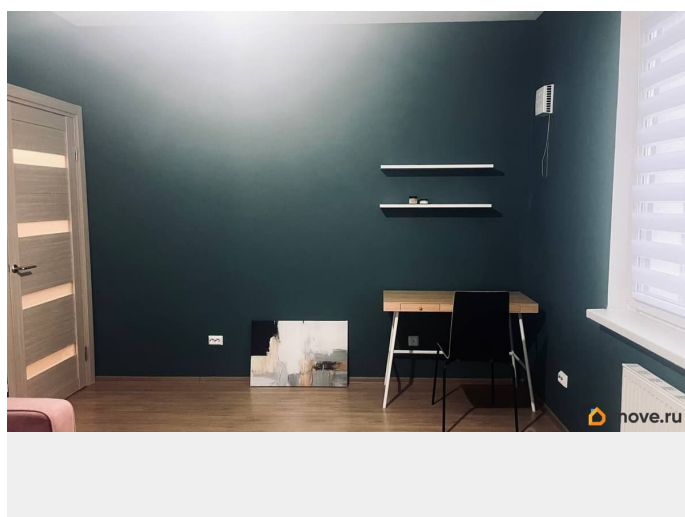
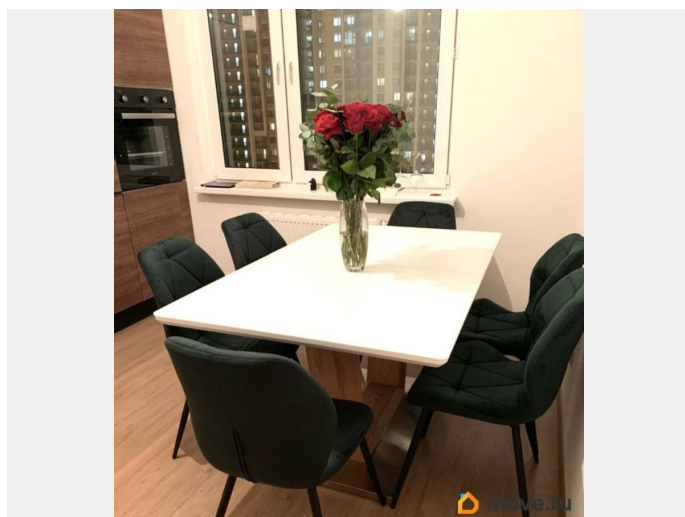
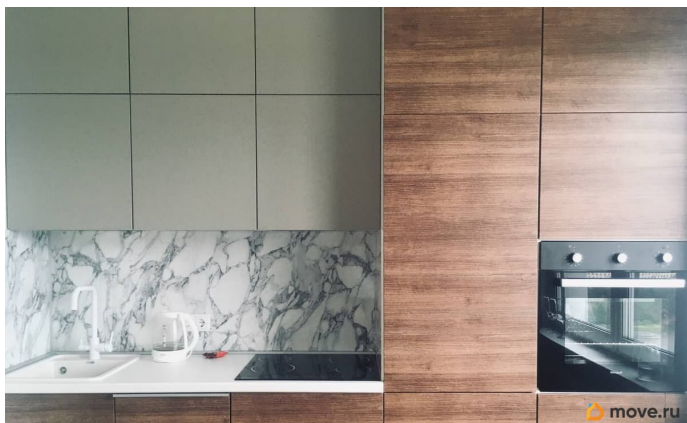
да

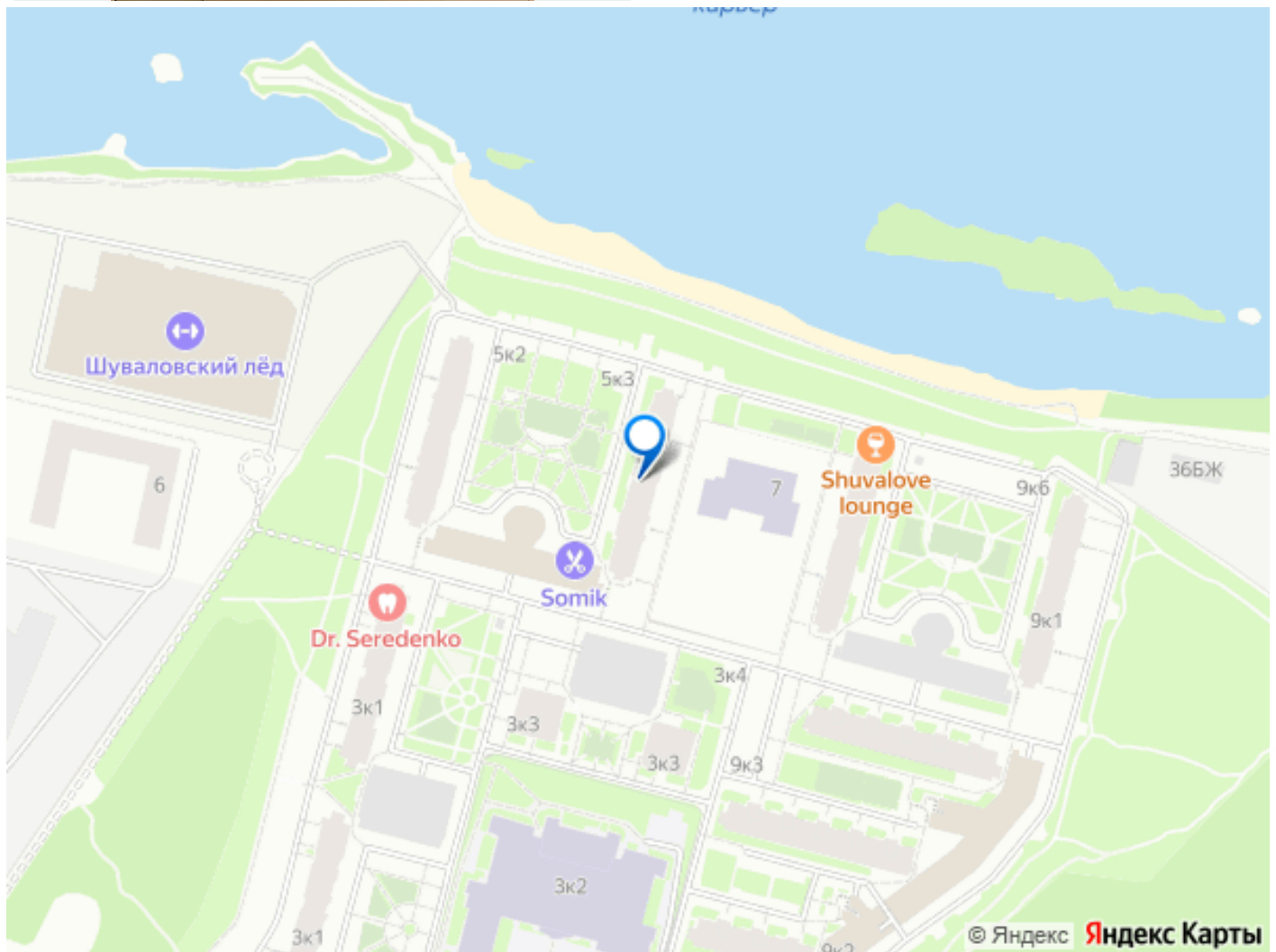
интернет, мебель, мебель на кухне, телевизор, стиральная машина, холодильник, лифт, парковка

## Описание

Сдаётся уютная двухкомнатная квартира с видом на озеро (Шуваловский карьер). Квартира оснащена всей техникой - встроенный холодильник, встроенная духовка, электрическая плита, микроволновка, посудомойка, стиральная машина с режимом сушки, робот-пылесос, smart TV. Также есть встроенный фильтр для воды, мультиварка, соковыжималка, вся необходимая посуда и мебель, велотренажёр. Хорошая инфраструктура - под окном детский сад, в соседнем дворе большая школа с бассейном, много детских площадок, ориентированных на разный возраст, баскетбольные коробки, столы для настольного тенниса, много пунктов выдачи OZON, Wildberries (ближайший OZON прямо в доме, ближайший Wildberries и Яндекс-маркет - в соседних домах). На территории ЖК есть Лента, а также множество пекарен и магазинчиков. Район тихий, спокойный, соседи адекватные. Есть платная парковка, также можно припарковаться во дворе. Рядом находится Шуваловский карьер и

Новоорловский заказник. Ищу ответственных  
жильцов без животных на долгий срок.  
Агентствам просьба не беспокоить.





Move.ru - вся недвижимость России