

**Лариса Лебедева, Адвекс**

**79811464633**

🕒 Создано: 24.12.2025 в 07:10

Обновлено: 12.04.2026 в 11:11

**Санкт-Петербург, Боткинская улица, 15К2**

**58 000 ₺**

Санкт-Петербург, Боткинская улица, 15К2

Округ

[СПБ, Выборгский район](#)

Улица

[улица Боткинская](#)

### Квартира

Количество комнат

2

Жилая площадь

34 м<sup>2</sup>

Площадь кухни

10.7 м<sup>2</sup>

Общая площадь

53.6 м<sup>2</sup>

Этаж

8/8

### Детали объекта

Тип сделки

Сдаю

Раздел

[Квартиры](#)

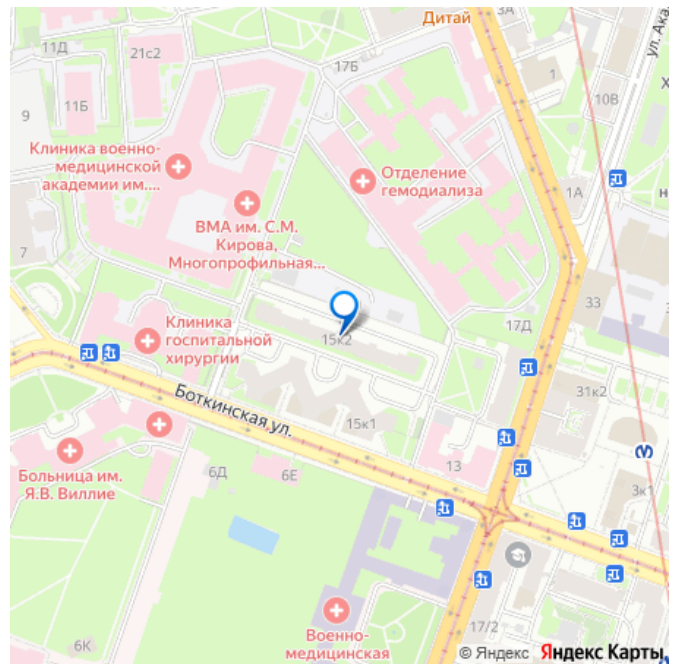
Тип балкона

лоджия

Вид из окна

во двор

для заметок



Ремонт

косметический

---

Заселение с детьми

да

---

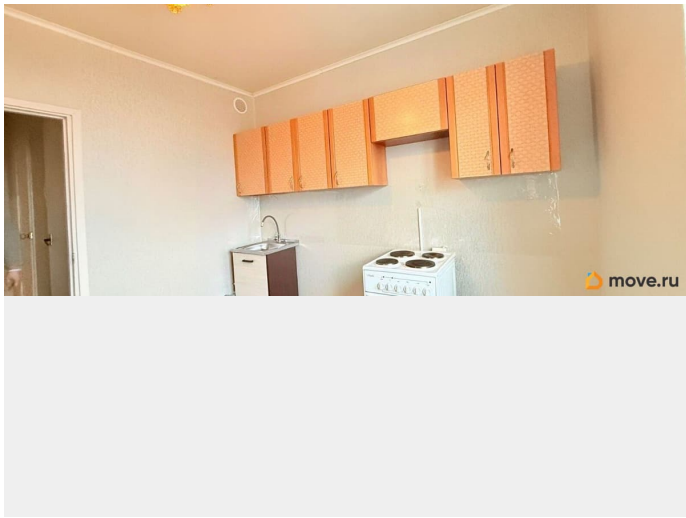
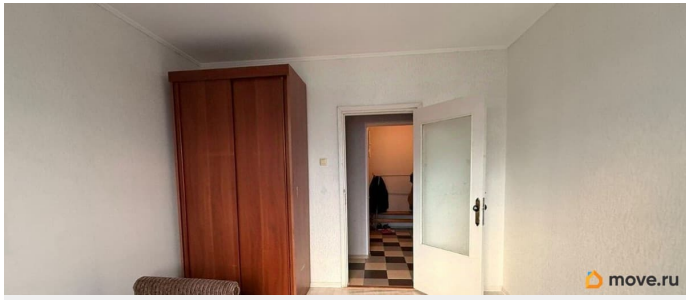
мебель, мебель на кухне, стиральная машина, холодильник, лифт, парковка

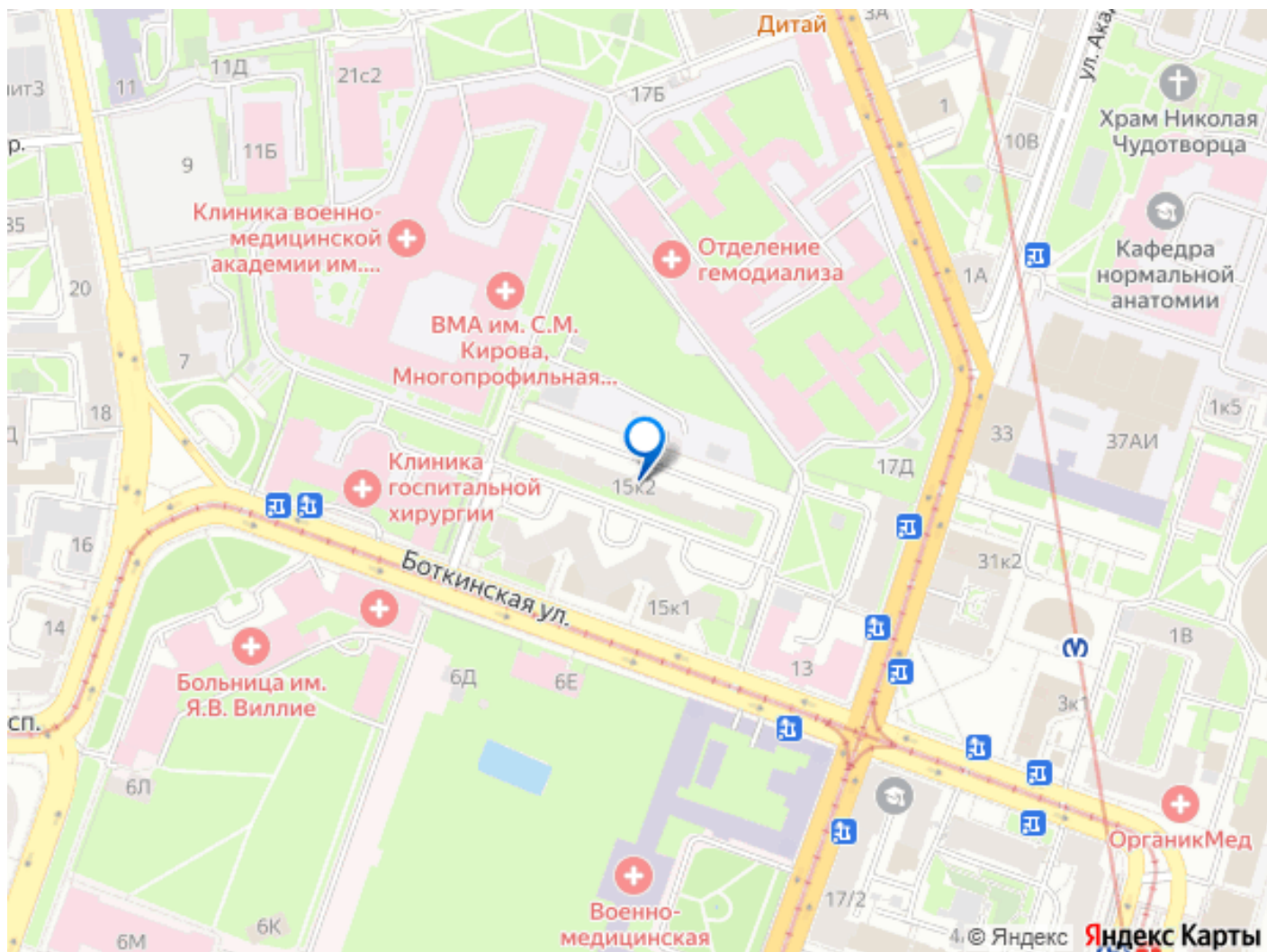
### Описание

ID: 394027 Сдается светлая 2-комнатная квартира с панорамным видом на город. Квартира расположена всего в 3 минутах пешком от станции метро «Площадь Ленина». Не теряйте время на дорогу! В квартире выполнен косметический ремонт. Чисто, свежо и уютно. Новая сантехника. Готова для проживания. Рядом с домом Военно-медицинская академия. Развитая инфраструктура района. Безопасный и спокойный двор. Закрытая, благоустроенная территория. Парковочные места во дворе, въезд через шлагбаум. Просторная кухня. Комнаты изолированные. Есть помещение под кладовку, хозблок или гардероб. Большая прихожая. С лоджии открывается красивый вид на город, крыши домов. Чистый подъезд. Пассажирский лифт. В квартире есть все необходимое для комфортной жизни: новая стиральная машина, новый мини холодильник. Дом расположен в престижном историческом районе Выборгская сторона на границе Калининского и Выборгского районов, в окружении исторической застройки и зданий Военно-медицинской академии. До станции метро «Площадь Ленина» (Кировско-Выборгская линия, красная ветка) идти пешком всего 5-6 минут (около 350 метров). Это один из ключевых транспортных узлов города. Финляндский вокзал находится в

пешей доступности (около 10-15 минут), что удобно для поездок на электропоездах (в том числе к Ладожскому озеру и в пригород) . Прямо у дома огромный выбор общественного транспорта: трамваи ( 3, 6А, 20, 40), автобусы ( 49, 86) Остановки «Академика Лебедева» и «Боткинская улица» находятся в 150-200 метрах . Главное преимущество расположения дома - отсутствие необходимости пользоваться транспортом, если вы хотите гулять по центру. Самый живописный пеший маршрут: 1. Выходите из дома и идете к набережной Невы (выход к реке у Финляндского вокзала или Смольной набережной). 2. Далее двигаетесь вдоль воды в сторону Литейного моста. 3. Переходите мост и оказываетесь в самом центре — на Литейном проспекте (оттуда до Невского — 57 минут пешком). до сердца исторического центра (условной точки отсчета — Дворцовой площади и Невского проспекта) — пешком примерно 22,5 км. Это расстояние преодолевается за 2530 минут неспешной прогулки (по набережной или Литейному мосту). По договоренности укомплектуем необходимой мебелью. Рассматриваем ответственных, аккуратных, платежеспособных жильцов без животных и вредных привычек. Квартира свободна и готова для въезда. Звоните для просмотра.







Move.ru - вся недвижимость России