

Создано: 14.11.2025 в 14:46

Обновлено: 30.12.2025 в 12:33

<https://spb.move.ru/objects/9287515054>

Агент

79117773336

**Санкт-Петербург, Костромской проспект,
7**

46 000 ₽

Санкт-Петербург, Костромской проспект, 7

Округ

[СПБ, Выборгский район](#)

Улица

[проспект Костромской](#)

Квартира

Количество комнат

2

Высота потолков

3 м

Жилая площадь

33 м²

Площадь кухни

8 м²

Общая площадь

53 м²

Этаж

5/5

Детали объекта

Тип сделки

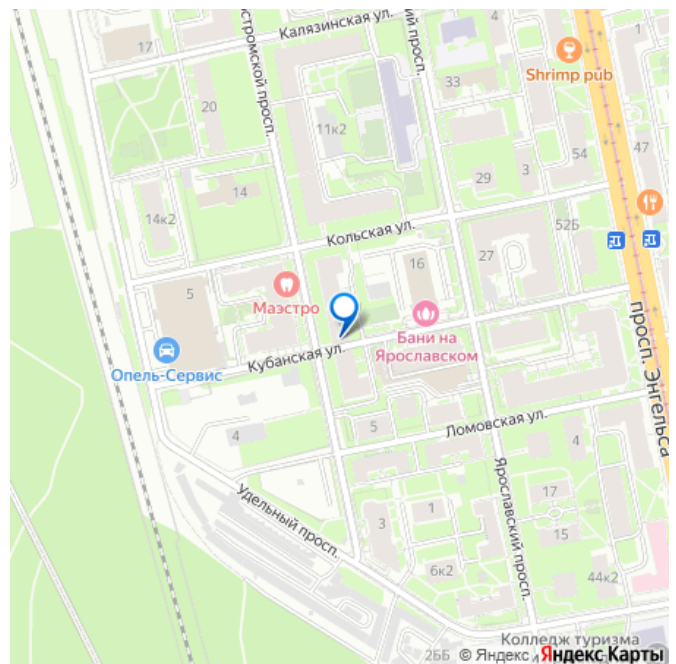
Сдаю

Раздел

[Квартиры](#)

Ремонт

для заметок



Квартира в новостройке

да

Заселение с детьми

да

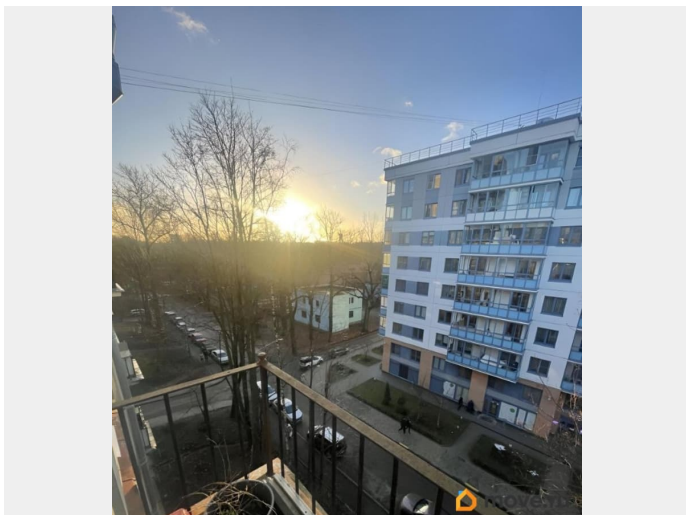
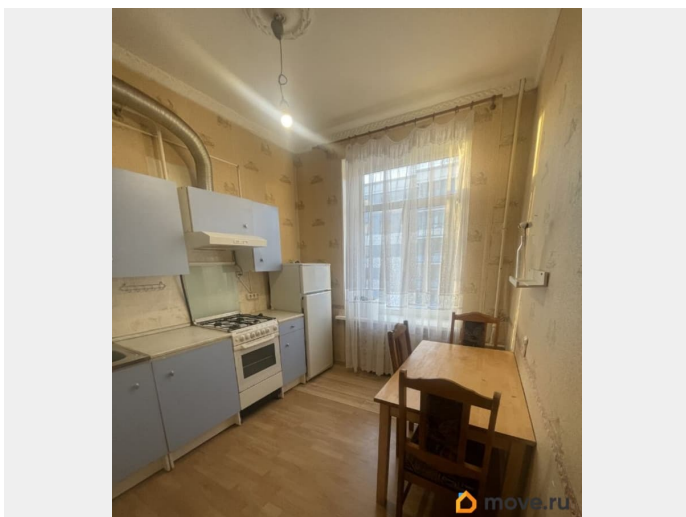
интернет, мебель, мебель на кухне, стиральная машина,
холодильник, парковка

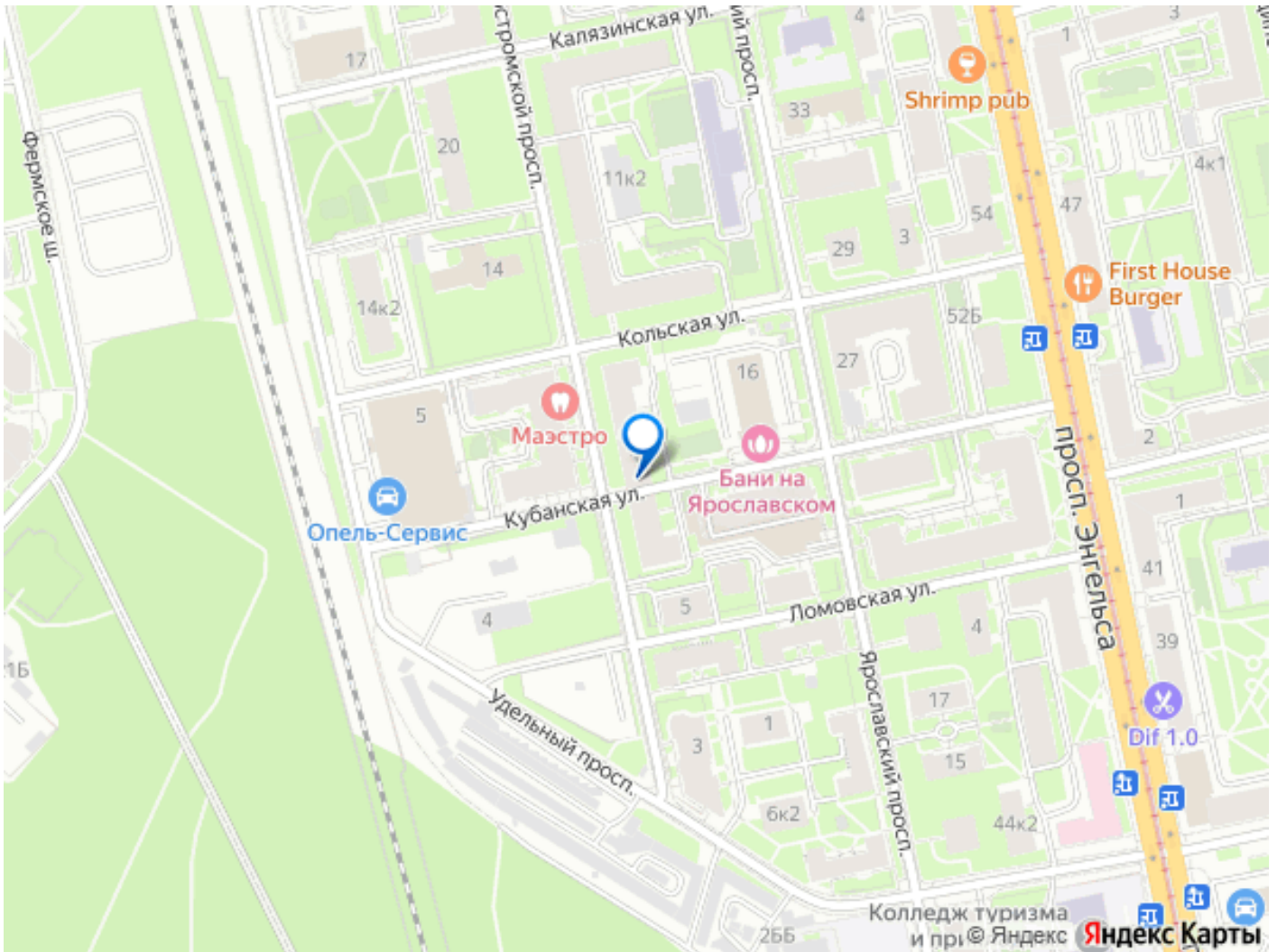
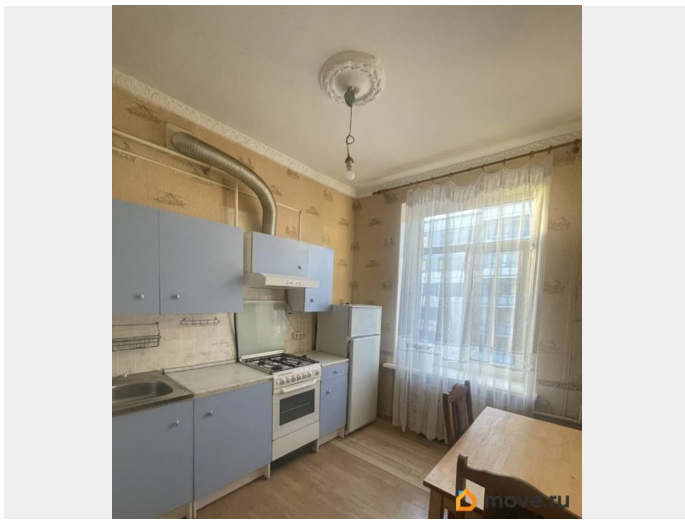
Описание

Сдаётся БЕЗ КОМИССИИ на длительный срок (от 11 месяцев) уютная двухкомнатная квартира в кирпичном доме на пятом этаже. (лифта нет) Две отдельные комнаты - 20 и 13 метров Общая площадь 53 кв. м., жилая - 33 кв. м., кухня - 8 кв. м. Высокие потолки 3 метра создают ощущение простора. Дом построен в 1957 году и находится в пешей доступности от станции метро Удельная - всего 7 минут пешком. Квартира со свежим косметическим ремонтом, готова к проживанию. На кухне и в комнате есть необходимая мебель, холодильник и стиральная машина. Ванная комната оборудована ванной. Дом в хорошем состоянии, тихий двор. Кирпичный материал постройки обеспечивает хорошую шумоизоляцию и тепло. Парковка имеется во дворе, что удобно для владельцев автомобилей. Район отлично подходит для комфортной жизни. В шаговой доступности расположены школы, детские сады, клиники и магазины. Все необходимое для жизни и отдыха находится поблизости. Условия аренды: договор аренды заключается на длительный срок от 11 месяцев. Возможна аренда с детьми. Залог - 100% Приглашаем вас на просмотр, чтобы лично оценить все преимущества этой квартиры. Записывайтесь

на удобное время и приезжайте! -----

Примечание: у собственника могут быть
дополнительные пожелания к жильцам -
обсудите их в чате или по телефону





Move.ru - вся недвижимость России