

155 000 ₽

Округ

[СПБ, Приморский район](#)

Квартира

Количество комнат

2

Жилая площадь

33 м²

Площадь кухни

15 м²

Общая площадь

53 м²

Этаж

1/8

Детали объекта

Тип сделки

Сдаю

Раздел

[Квартиры](#)

Тип балкона

лоджия

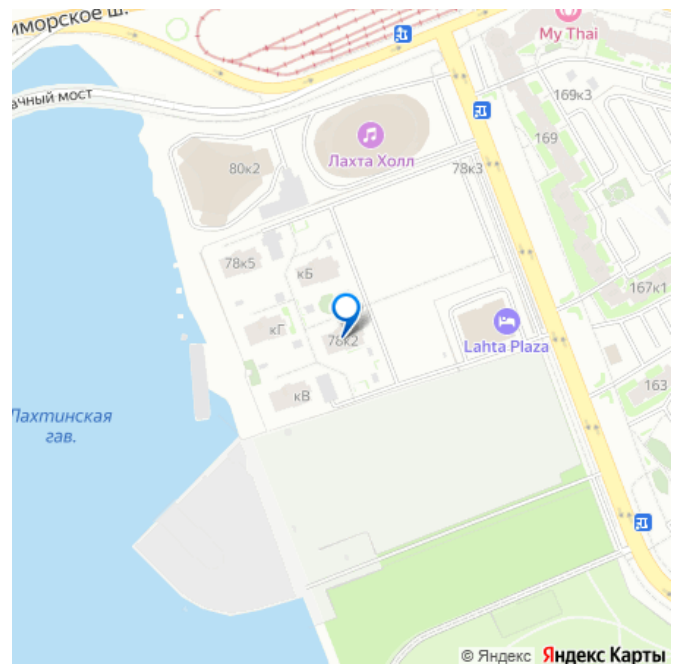
Квартира в новостройке

да

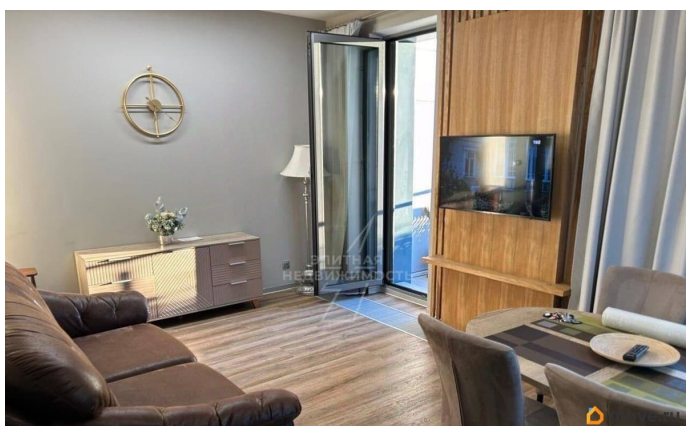
парковка

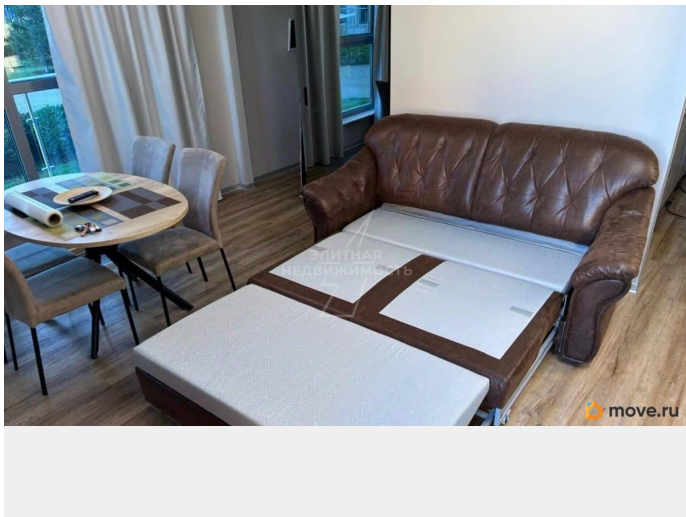
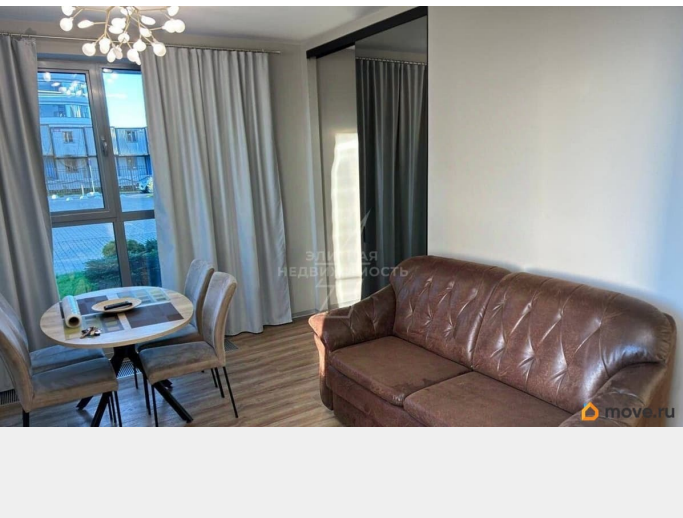
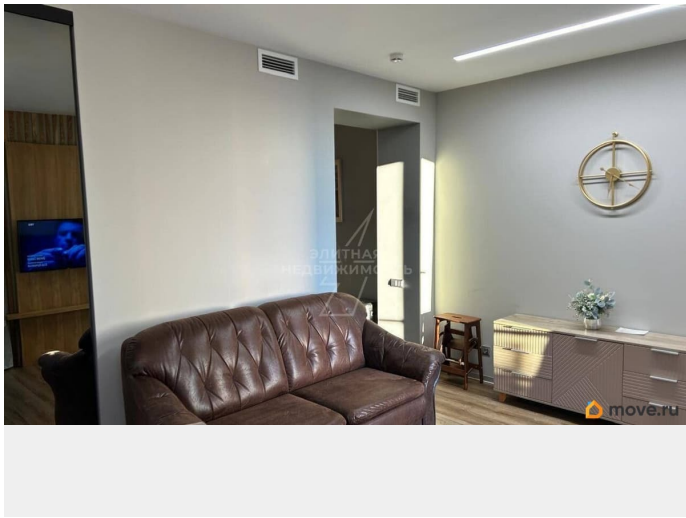
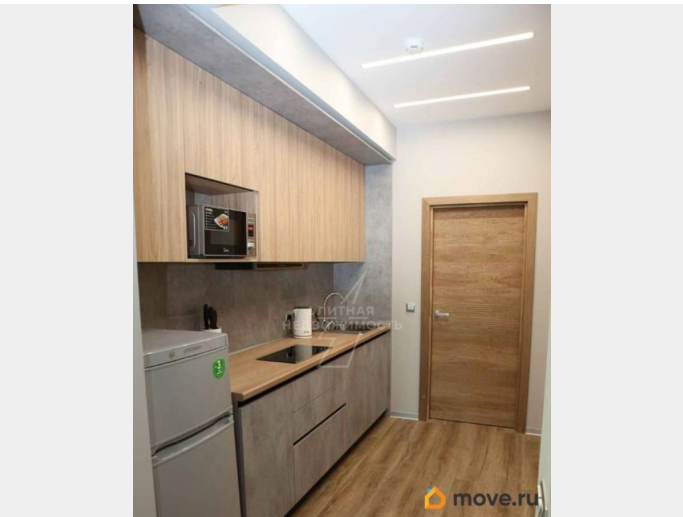
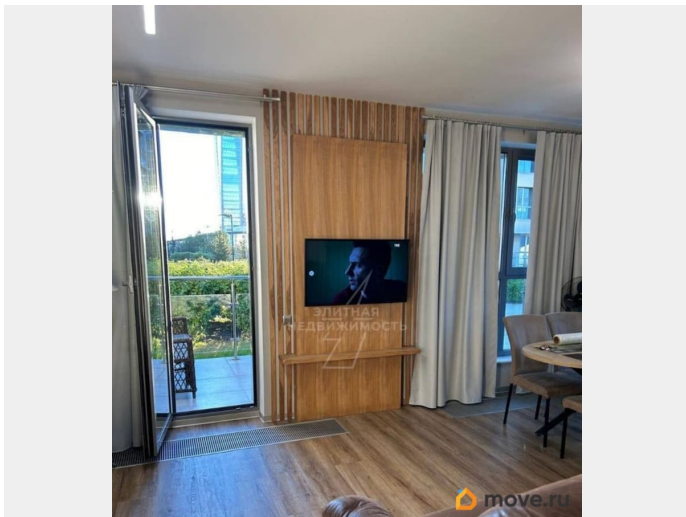
Описание

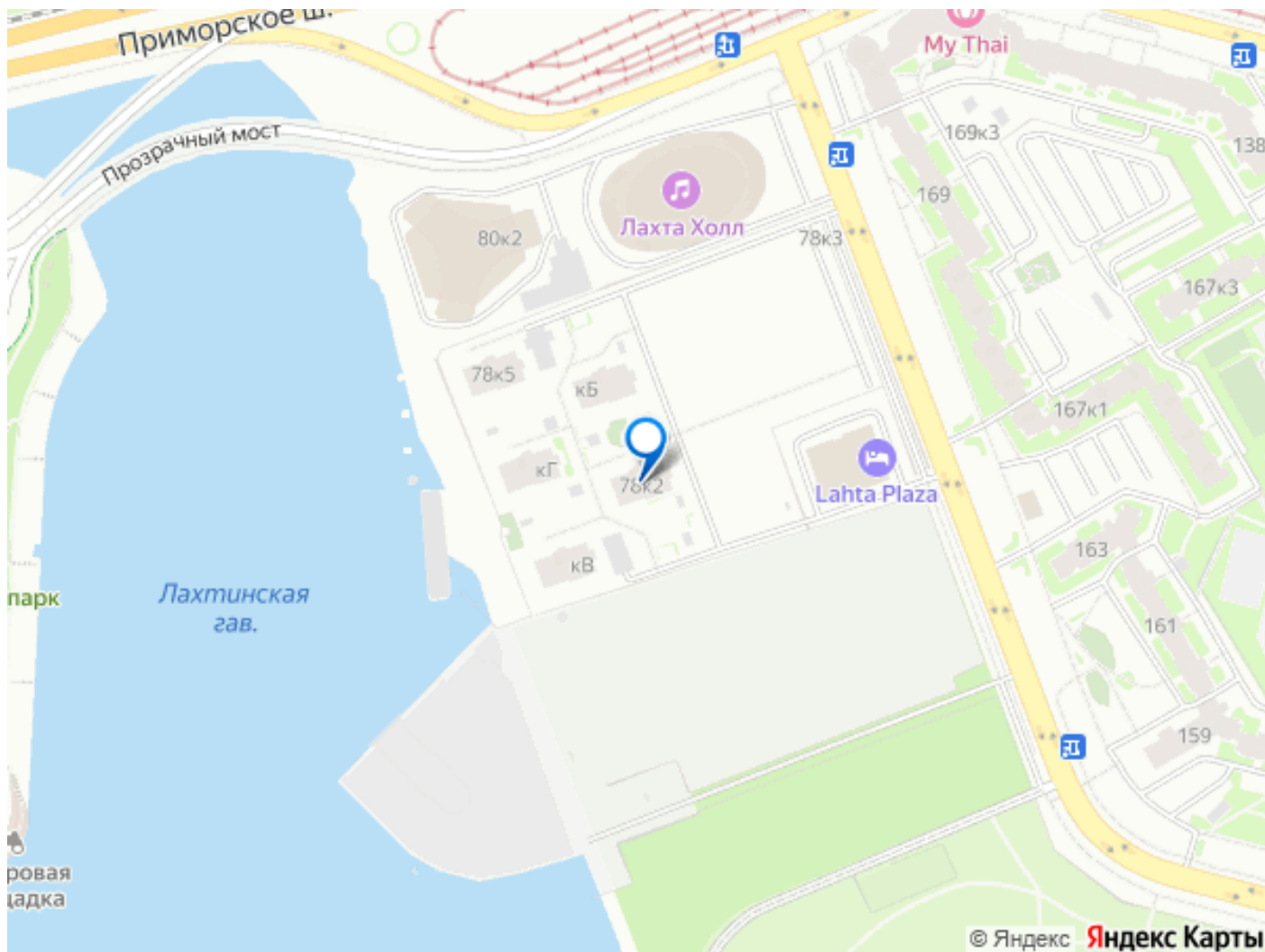
для заметок



«Видовая 2-х комнатная квартира с террасой, в закрытом элитном жилом комплексе «Лахта Плаза», на берегу залива напротив башни Газпрома. Идеальное тихое место, зеленая территория с зоной отдыха для загара, современной детской площадкой и подземным теплым паркингом. Настоящая охрана комплекса. Вход и въезд только по пропускам, которые реально проверяются. До метро Беговая 8-10 минут пешком. С территории свой вход в парк 300-летия Санкт-Петербурга. Площадь квартиры 53 м.кв. плюс 22 кв.м. террасы. Гостиная 19 кв.м., спальня 11 кв.м., кухня 7 кв.м., ванная комната 6,5 кв.м., прихожая 5,5 кв. м. Пол подогревается в коридоре, на кухне и в ванной. Два телевизора, холодильник, СВЧ, кофемашина, посудомоечная машина, водогрей на случай отключения горячей воды, стиральная машина, стационарный питьевой фильтр для воды «Аквафор», утюг, гладильная доска, складная сушилka для белья. Диван в гостиной раздвигается и может служить полноценным дополнительным спальным местом для 2 человек размером 220 на 200 см. Возможна дополнительно детская кроватка. Дорогой евроремонт в новом доме. Вода, интернет и электричество оплачиваются отдельно по счётчику. Теплый подземный паркинг оплачивается отдельно.







Move.ru - вся недвижимость России