

🕒 Создано: 08.09.2024 в 20:29

Обновлено: 28.01.2026 в 07:38

<https://spb.move.ru/objects/9288543097>

Собственник

79812268402

**Санкт-Петербург, Свердловская
набережная, 64**

60 000 ₽

Санкт-Петербург, Свердловская набережная, 64

Округ

[СПБ, Красногвардейский район](#)

Квартира

Количество комнат

2

Жилая площадь

35 м²

Площадь кухни

8.2 м²

Общая площадь

54.04 м²

Этаж

6/8

Детали объекта

Тип сделки

Сдаю

Раздел

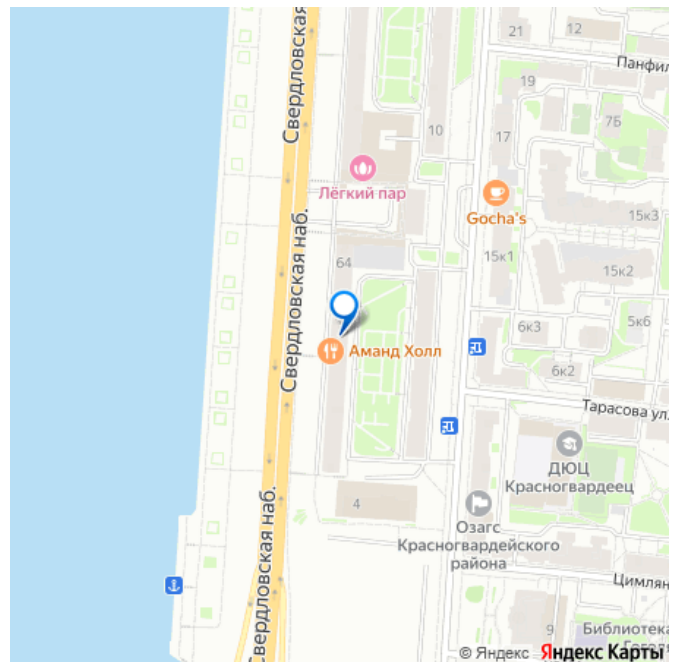
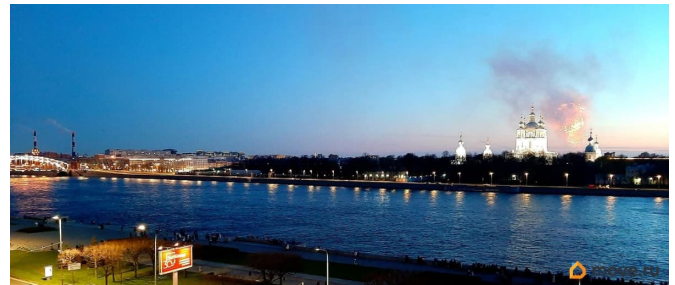
[Квартиры](#)

лифт, парковка

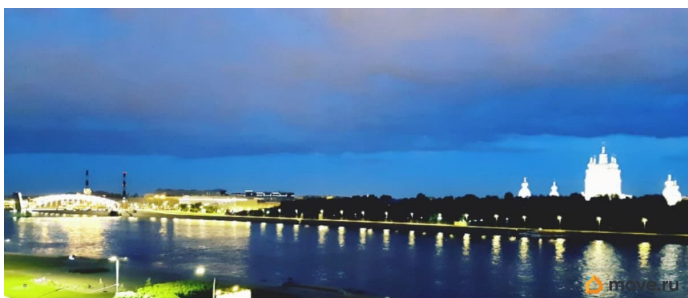
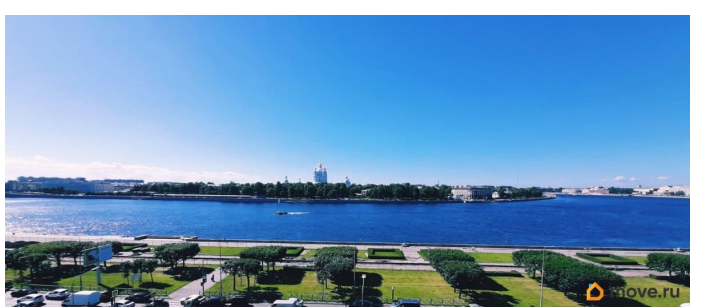
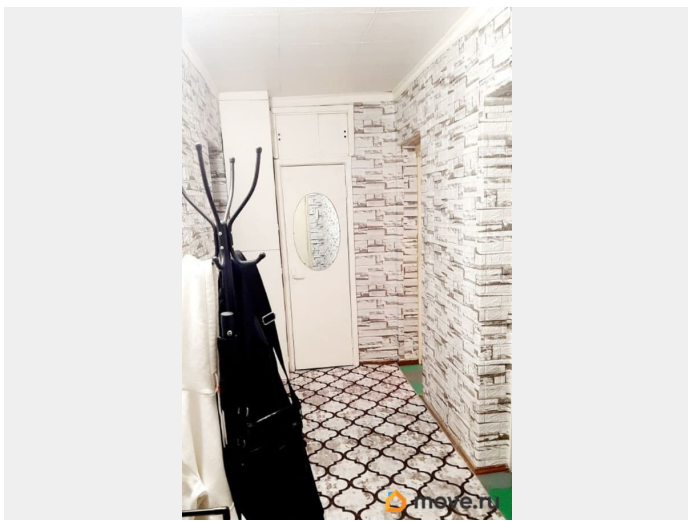
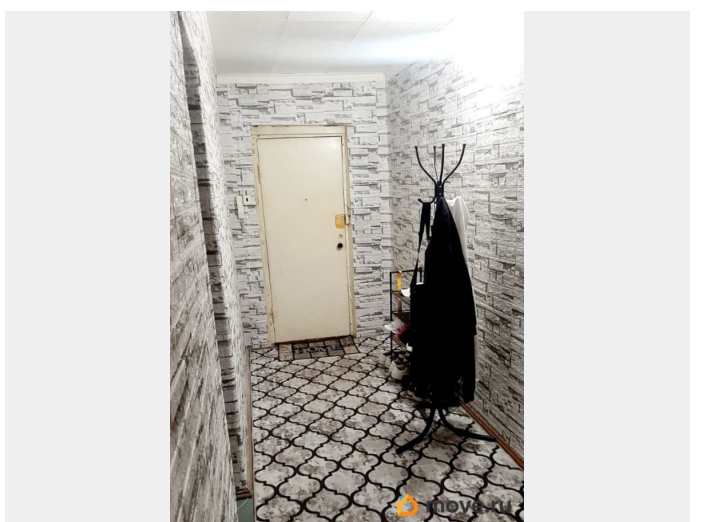
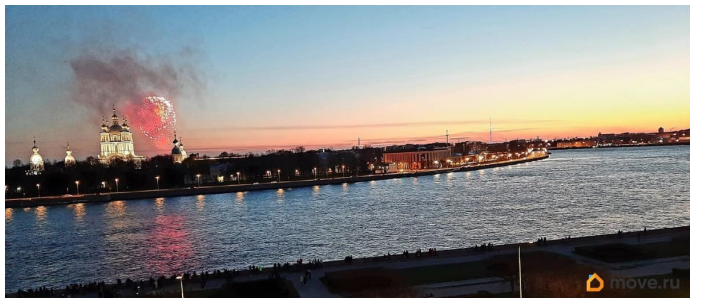
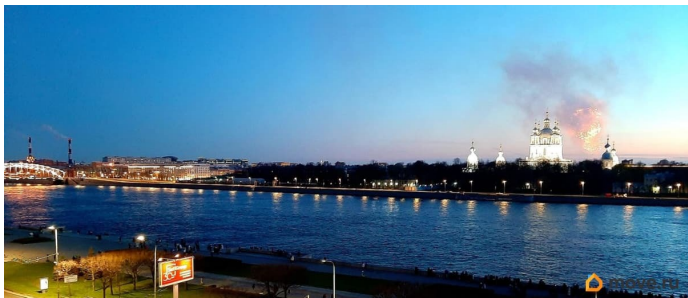
Описание

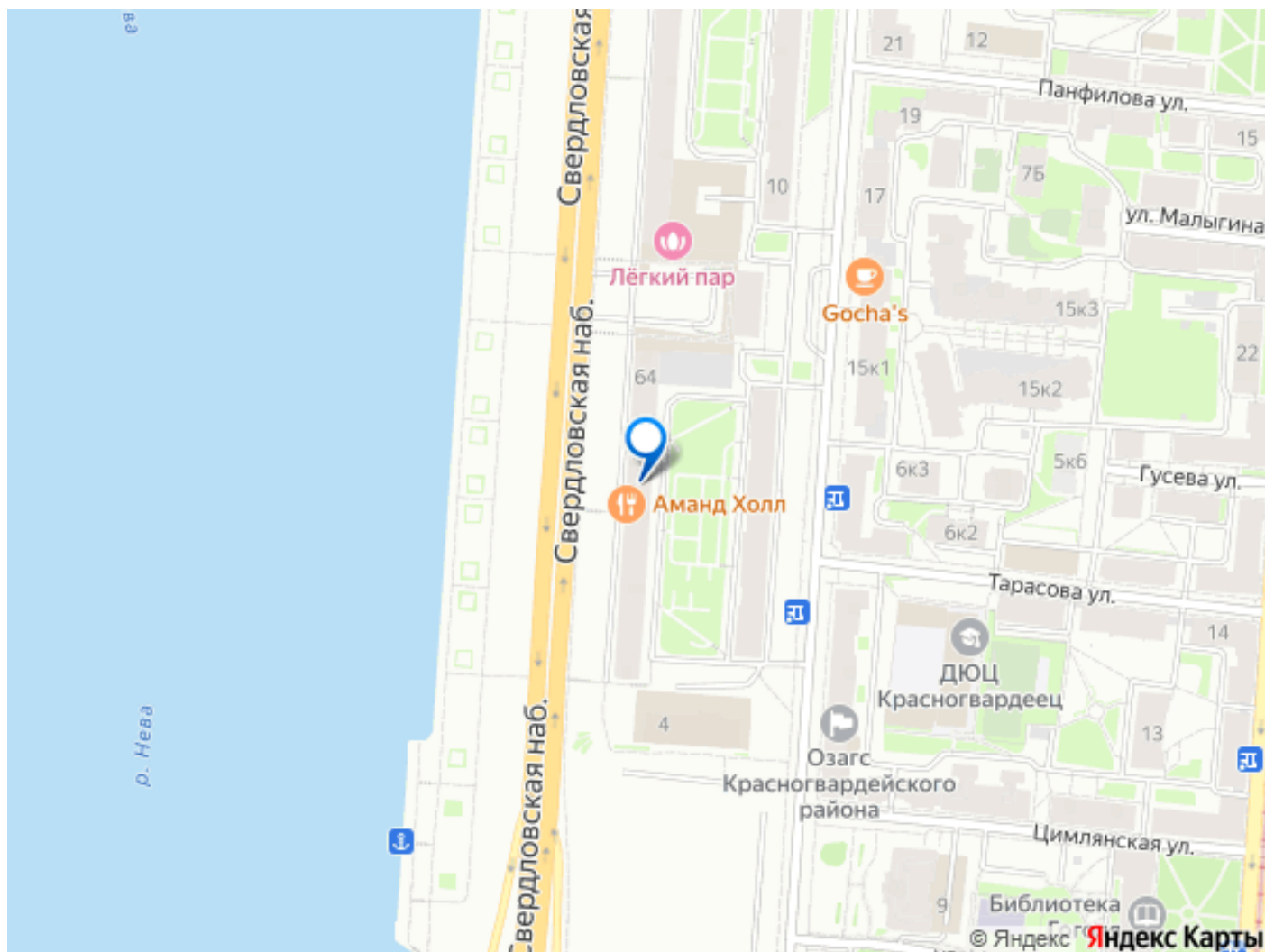
КВАРТИРА СДАЕТСЯ ПОСЛЕ 9 МАРТА 2026
ГОДА. Сдается уютная двухкомнатная
квартира в Санкт-Петербурге по адресу:

для заметок



Свердловская набережная, 64. Общая площадь квартиры составляет 54.04 кв. м, жилая площадь 35 кв. м, кухня 8.15 кв. м. Квартира расположена на 6 этаже 8-этажного дома, построенного в 1968 году. Высота потолков 2.55 метра. В квартире сделан косметический ремонт. Есть вся необходимая мебель: на кухне и в комнате. В квартире есть холодильник, стиральная машина, микроволновка, газовая плита, телевизор. Планировка включает отдельный санузел и ванную комнату. Окна выходят как на улицу, так и во двор, поэтому в квартире всегда будет светло и уютно. Подключен интернет. Дом находится в хорошем состоянии, чистый подъезд, работает пассажирский лифт, есть мусоропровод. Для автовладельцев предусмотрена наземная парковка, поэтому проблем с парковкой машины не будет. В районе хорошо развита инфраструктура. В пешей доступности находятся школы, детские сады и магазины, что особенно удобно для семей с детьми. Отличная транспортная доступность: рядом расположены остановки общественного транспорта, что позволяет быстро добраться до любой точки города. Условия аренды: договор аренды, комиссия отсутствует, залог обсуждается. Квартира сдается без посредников, от собственника. Подходит для семьи или пары. Разрешается с домашними животными. КВАРТИРА НА ПРОДАЖЕ





Move.ru - вся недвижимость России