

🕒 Создано: 19.01.2026 в 17:27

Обновлено: 19.01.2026 в 18:12

**Санкт-Петербург, Яхтенная улица, 9К1**

**63 300 ₽**

Санкт-Петербург, Яхтенная улица, 9К1

Округ

[СПБ, Приморский район](#)

Улица

[улица Яхтенная](#)

## Квартира

Количество комнат

2

Жилая площадь

30 м<sup>2</sup>

Площадь кухни

8.4 м<sup>2</sup>

Общая площадь

54.1 м<sup>2</sup>

Этаж

5/10

## Детали объекта

Тип сделки

Сдаю

Раздел

[Квартиры](#)

Тип балкона

лоджия

лифт, парковка

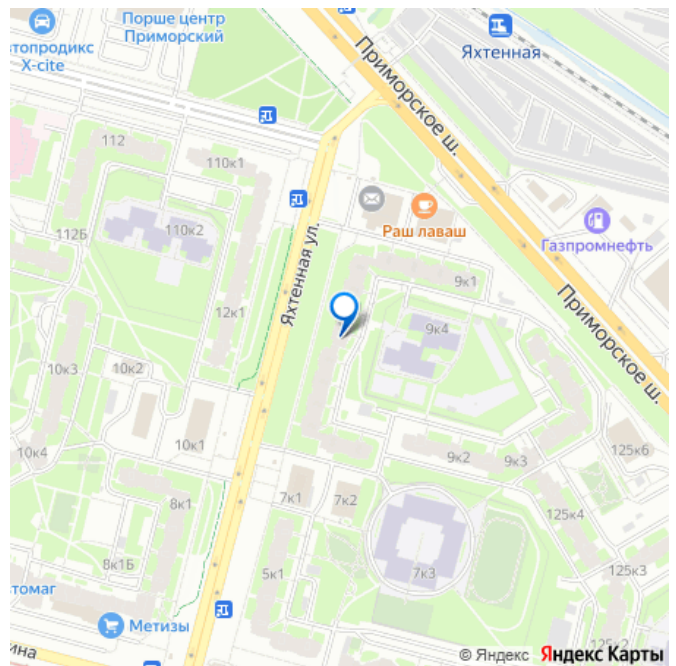
## Описание

<https://spb.move.ru/objects/9288120606>

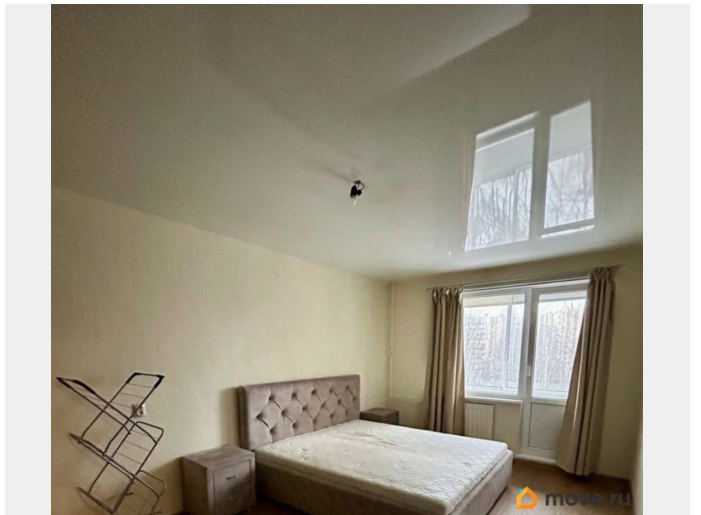
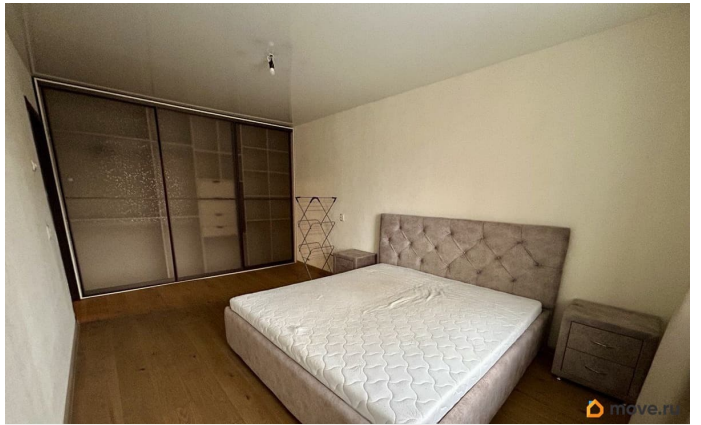
**Елена Витальевна Сакаринен, Частный маклер**

**79117421427**

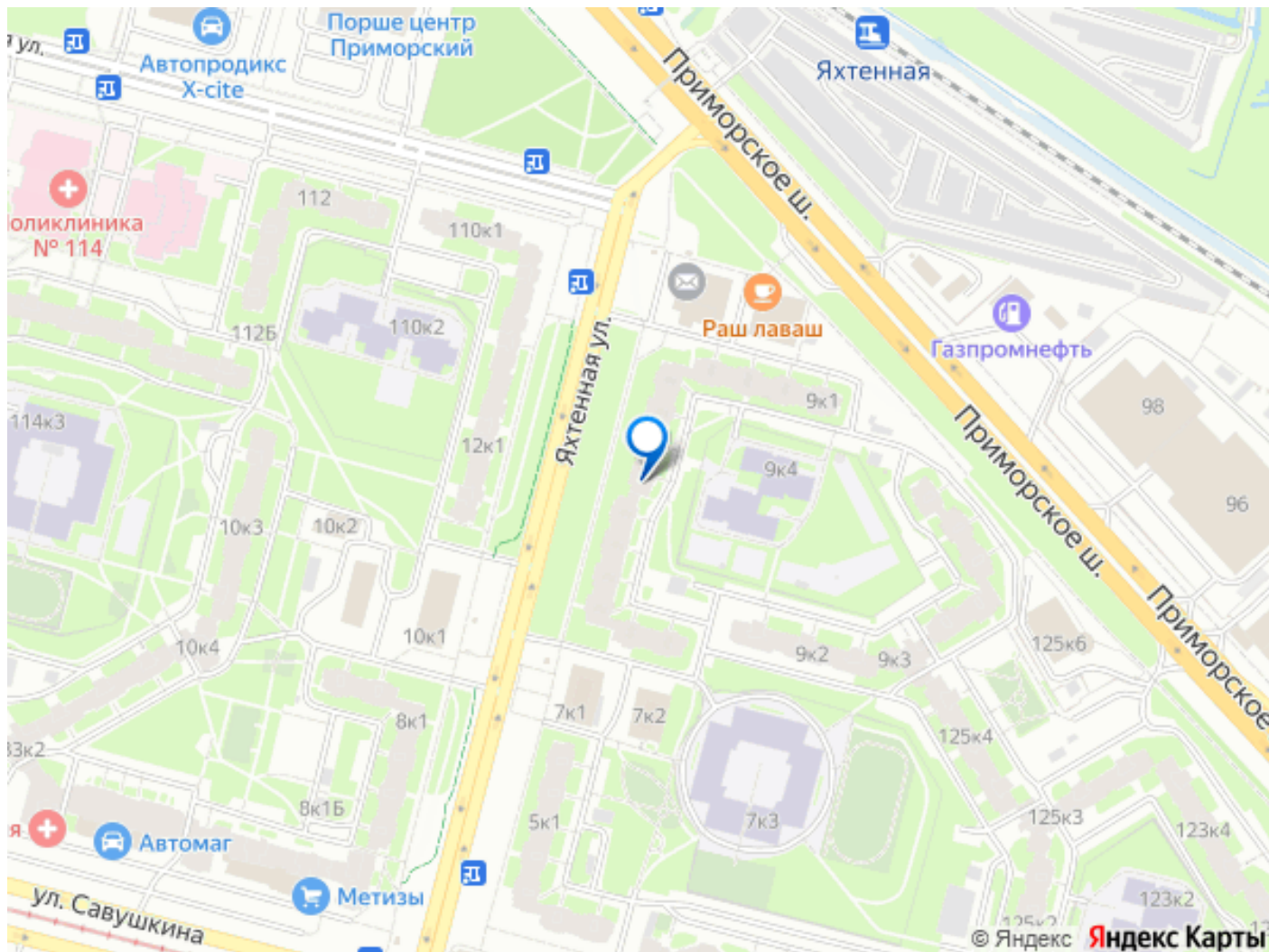
для заметок



Сдается впервые. Квартира на 5 этаже, общей площадью 54,1 кв.м., две изолированные комнаты 13 кв.м. и 17 кв.м. с выходом на остекленную лоджию, кухня 8,4 кв.м., просторная прихожая, СУ - раздельный. Квартира теплая в зимний период. Вид из окон двор (летом в зелени). Техника: электрическая плита с духовкой, посудомоечная машинка, микроволновка, стиральная машина автомат, телевизор на кухне. Мебель: вместительные шкафы в комнатах и коридоре, письменный стол. Спальные места: двуспальная кровать и новый раскладной диван. ВСЕ СООТВЕТСТВУЕТ ФОТОГРАФИЯМ (люстры в комнатах установили). Дом панельный 1990 года постройки, парадная чистая с новым лифтом, двор озеленен, парковка общая около дома. Детский садик и школа во дворе (видна из окна). Поликлиники в 6 мин/пешком. Продуктовые магазины: Лента, Окей, Перекресток до 8 мин/пешком. Парк 300-летия в 15 мин/пешком. Газпром Арена в 30 мин/пешком. Аквапарк и ТЦ ПитерЛэнд в 12 мин/пеш. В шаговой доступности вся инфраструктура: аптеки, кафе, банки и тд. Метро Беговая в 12 минутах пешком, ЖД платформа Яхтенная в 5 мин/пешком, удобный выезд на ЗСД. Квартира сдается на длительный срок для всех граждан, рассматриваются семьи, без животных. Коммунальные платежи: лето - 3 500, зима - 5 300.







Move.ru - вся недвижимость России