

Создано: 03.02.2026 в 23:10

Обновлено: 04.02.2026 в 18:12

Санкт-Петербург, улица Федора

Котанова, 13к1

76 999 ₽

Санкт-Петербург, улица Федора Котанова, 13к1

Округ

[СПБ, Московский район](#)

Квартира

Количество комнат

2

Высота потолков

2.7 м

Жилая площадь

31.5 м²

Площадь кухни

9 м²

Общая площадь

54.7 м²

Этаж

12/24

Детали объекта

Тип сделки

Сдаю

Раздел

[Квартиры](#)

Тип балкона

лоджия

Тип санузла

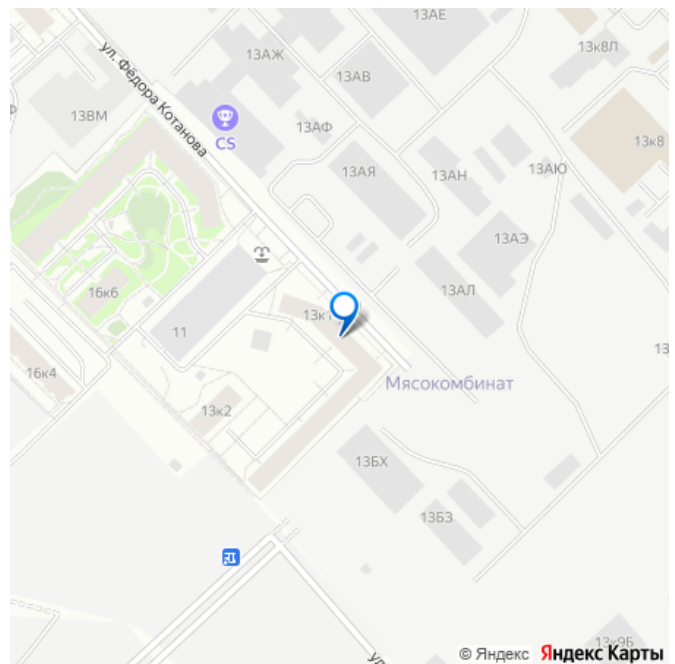
<https://spb.move.ru/objects/9288812882>

Наталья Афанасьева, МАКРОМИР

НЕДВИЖИМОСТЬ

79818749711

для заметок



раздельный

Вид из окна

во двор

Ремонт

евро

Квартира в новостройке

да

Год сдачи

2021 г.

Заселение с детьми

да

Заселение с животными

да

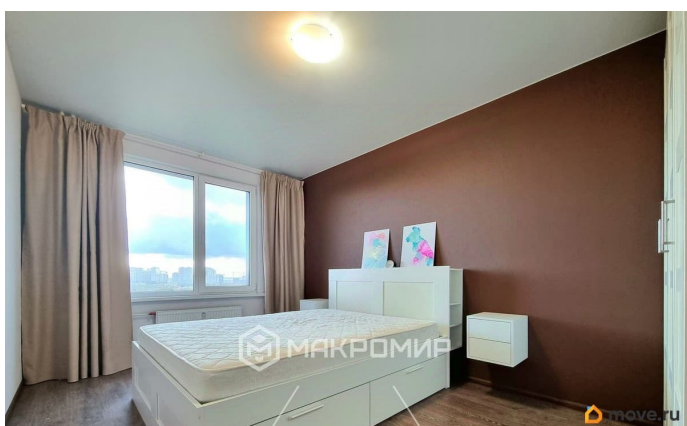
интернет, мебель, мебель на кухне, телевизор, стиральная машина, холодильник, лифт, парковка

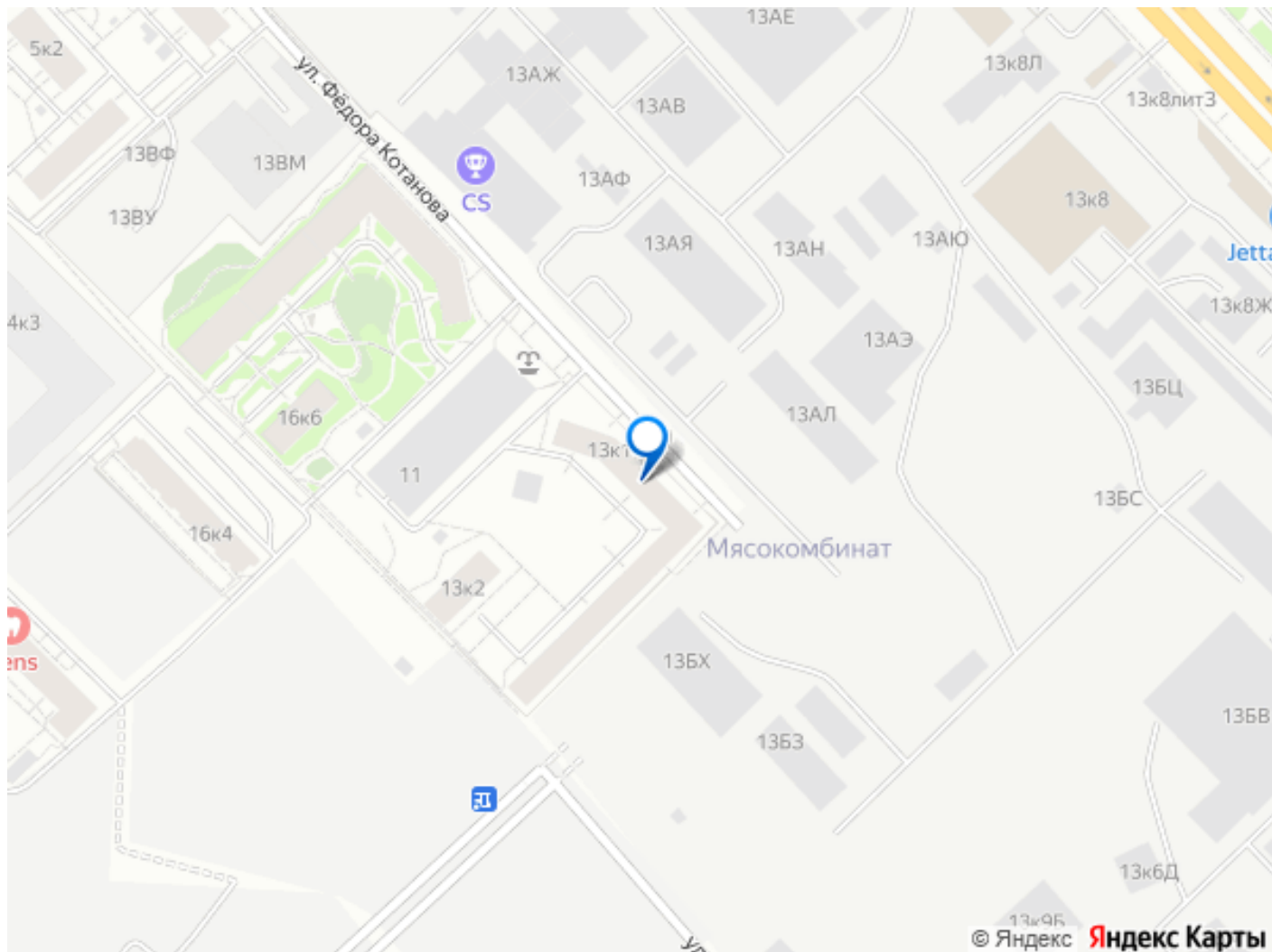
Описание

Арт. 129507197 Добрый день! БЕЗ КОМИССИИ сдаём уютную ДВУХКОМНАТНУЮ квартиру со СВЕЖИМ ремонтом в СОВРЕМЕННОМ ЖК «Светлый мир Жизнь»! Описание и фотографии соответствуют действительности. ПРО УСЛОВИЯ АРЕНДЫ: Квартира сдается на ДОЛГИЙ срок от 11 месяцев. После подписания договора необходимо оплатить ОДИН месяц аренды и залоговую часть. Квартира сдаётся БЕЗ КОМИССИИ. Коммунальные услуги оплачиваются отдельно. Рассмотрим арендаторов с детьми и ЖИВОТНЫМИ! ПРО КВАРТИРУ: Квартира расположена на 12-ом видовом этаже, с балконом, действительно КОМФОРТНАЯ планировка с изолированными комнатами: кухня 9 м2, со всей необходимой техникой, включая посудомоечную машину. УЮТНАЯ спальня 14 м2 с большой двух

спальной кроватью и большим вместительным шкафом для хранения ваших вещей и одежды, также имеется вторая комната 17.2 м2 для использования в качестве гостиной или детской, имеется выход на балкон 3.6 м2 с панорамными окнами. Раздельный санузел с полноценной ванной и стиральной машиной. ПРО ДОМ И ИНФРАСТРУКТУРУ: Дом новый - построен в 2021 году, расположен в полностью РАЗВИТОМ, одном из самых престижных - Московском районе. В шаговой доступности есть вся необходимая ИНФРАСТРУКТУРА: школы и детские сады, медицинские центры, учреждения бытовых услуг, магазины, кафе, аптеки, фитнес-центры и магазины. Дом монолитный, очень тёплый, современная парадная, закрытая территория, вокруг дома есть спортивная и детская площадки, имеется многоуровневый паркинг. Удобный и БЫСТРЫЙ выезд на КАД. Рядом расположен ТЦ «Континент». До ст. метро «Звёздная» 20 минут пешком! Добавляйте объявление В ИЗБРАННОЕ, чтобы сохранить контакты. Звоните и приезжайте на просмотр! С радостью всё покажу и ПРОКОНСУЛЬТИРУЮ.







Move.ru - вся недвижимость России