

Собственник

79818545623

**Санкт-Петербург, Пулковское шоссе,
99к4**

65 000 ₽

Санкт-Петербург, Пулковское шоссе, 99к4

Округ

[СПБ, Московский район](#)

Квартира

Количество комнат

2

Высота потолков

2.75 м

Жилая площадь

18.8 м²

Площадь кухни

17 м²

Общая площадь

54 м²

Этаж

2/5

Детали объекта

Тип сделки

Сдаю

Раздел

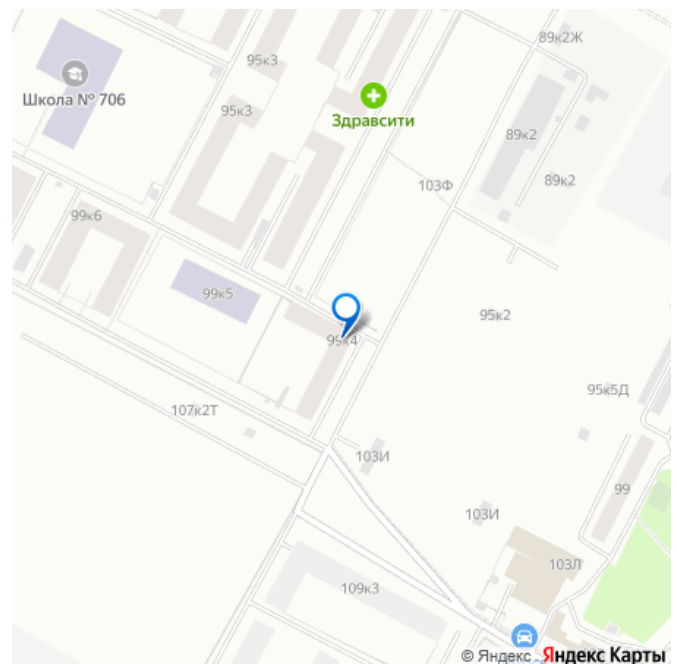
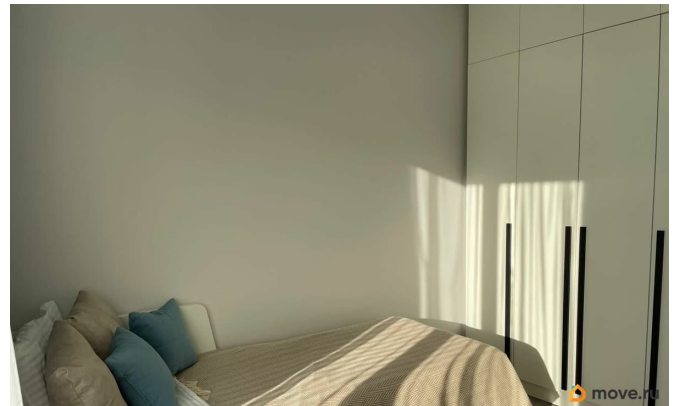
[Квартиры](#)

Тип балкона

лоджия

Тип санузла

для заметок



раздельный

Вид из окна

во двор

Ремонт

дизайнерский

Квартира в новостройке

да

Год сдачи

2024 г.

мебель, мебель на кухне, стиральная машина, холодильник,
лифт, парковка

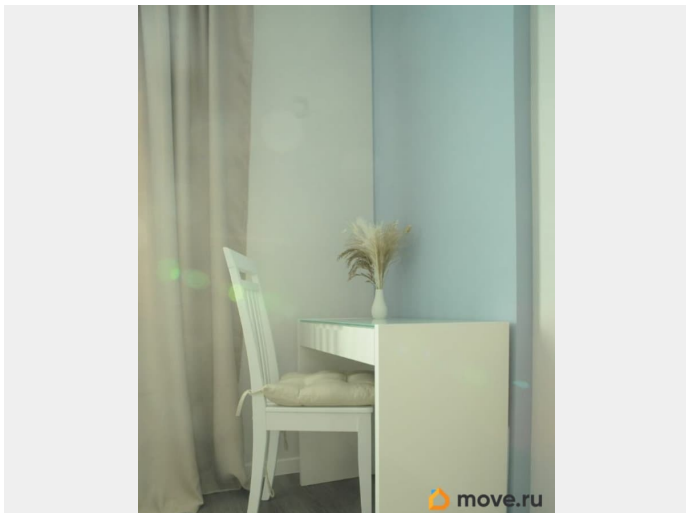
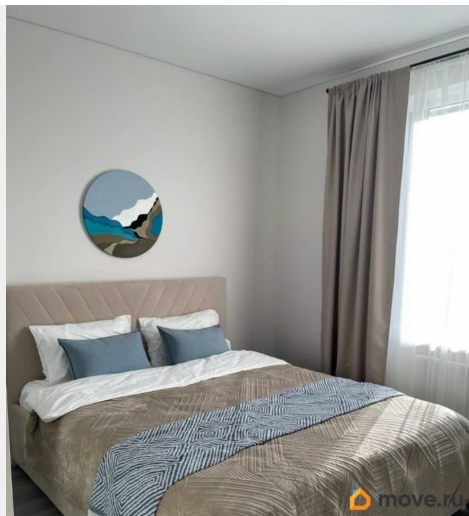
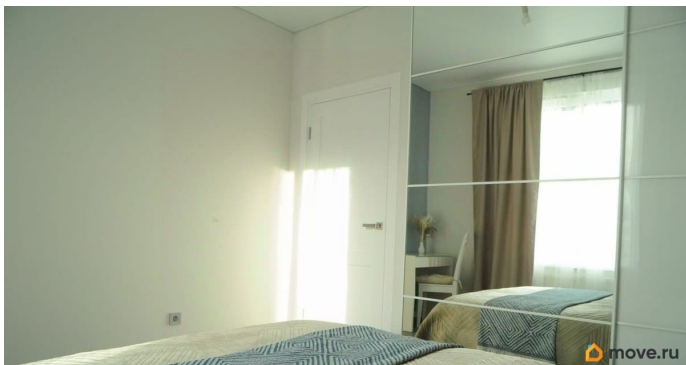
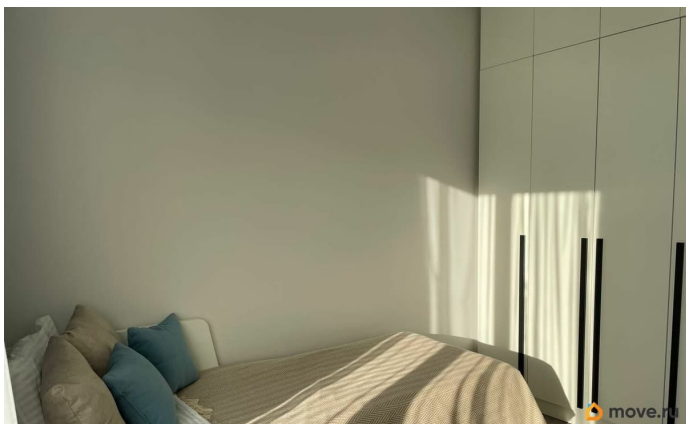
Описание

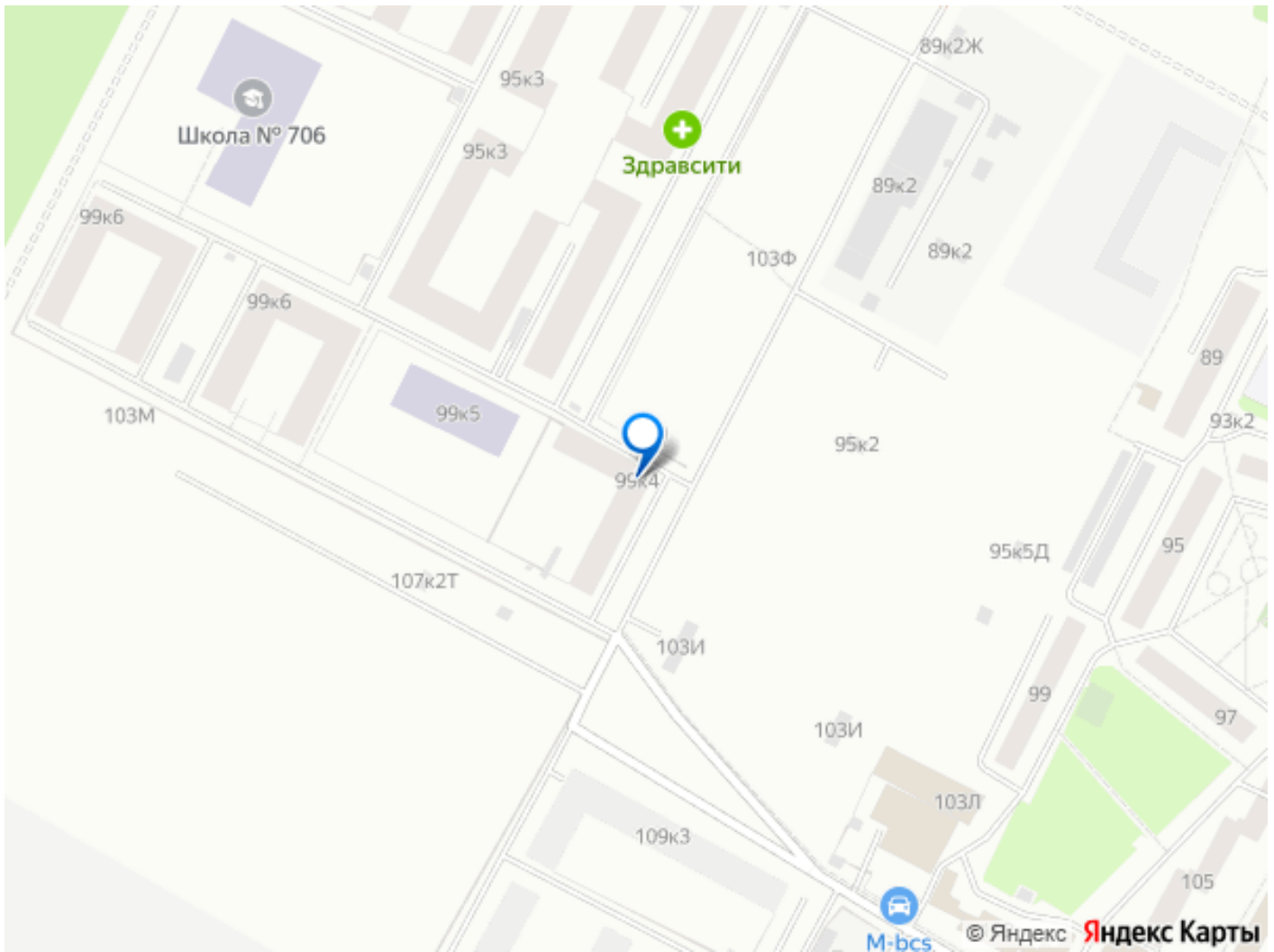
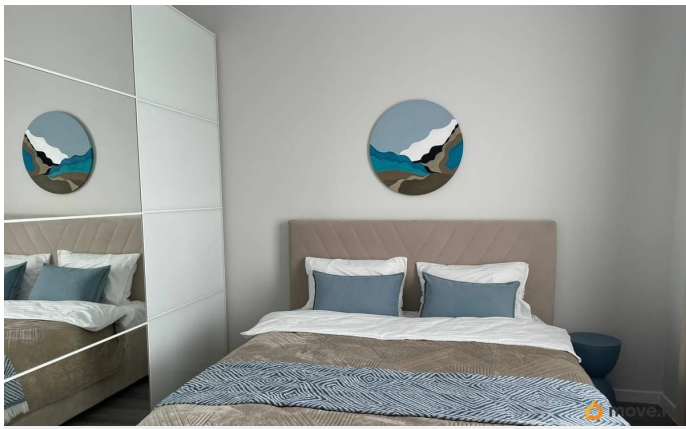
Вы мечтали о светлой квартире с белой мебелью, которая будет напоминать вам о отдыхе на море? Это она. Сочетание воды и песка, голубого и бежевого поможет вам расслабиться и восполнить силы. Настроит на творчество и умиротворение. Создавали с любовью для гостей. Сдаётся впервые. ЖК Парадный ансамбль. Большая кухня-гостиная, где вы вместе сможете поужинать всей семьей. Индукционная плита, духовка, посудомойка. Две изолированные комнаты, раздельный санузел. Кровать в комнате раскладывается на два спальных места. Три вместительных зеркальных шкафа.

Двуспальная кровать с ортопедическим матрасом и подъемным механизмом. Окна на северо-восток, не будет палящего солнца в окна. Во дворе спортивная зона с отдельным входом для жильцов. Подземный паркинг. В пешей доступности зоны прогулки, экотропа. Район активно развивающийся, малоэтажный с единым архитектурным стилем.

Расположение 30 мин до на общественном транспорте до метро Московская, 10 мин до

КАД, ЗСД, 15 -мин Экспофорум и аэропорт,
крупные гипермаркеты (максидом, зоны,
днс, окей, лето) Близко южные парки-
Пушкин , Павловск, Петергоф. Сдаем
официально, по договору. Дети старше 7 лет.
Без животных. ----- Примечание: у
собственника могут быть дополнительные
пожелания к жильцам - обсудите их в чате
или по телефону





Move.ru - вся недвижимость России