

Санкт-Петербург, Ленинский проспект, 68

45 400 ₽

Санкт-Петербург, Ленинский проспект, 68

Округ

[СПБ, Красносельский район](#)

Улица

[проспект Ленинский](#)

Квартира

Количество комнат

2

Жилая площадь

31 м²

Площадь кухни

14 м²

Общая площадь

54 м²

Этаж

24/24

Детали объекта

Тип сделки

Сдаю

Раздел

[Квартиры](#)

Тип балкона

балкон

Тип санузла

раздельный

<https://spb.move.ru/objects/9285836141>

Елена Шibaева, Адвекс

79112712170

для заметок



Вид из окна

во двор

Ремонт

косметический

Заселение с детьми

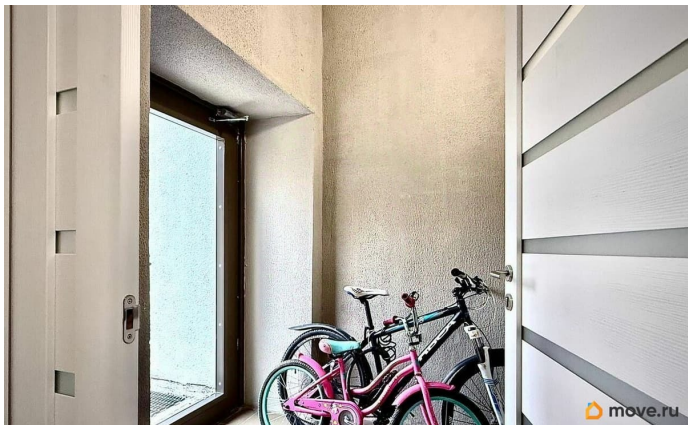
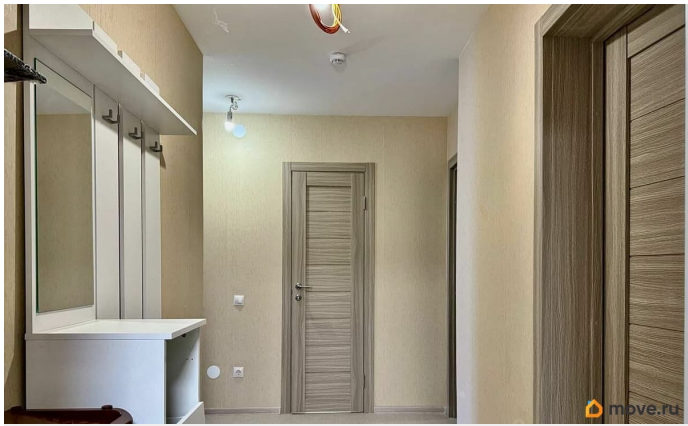
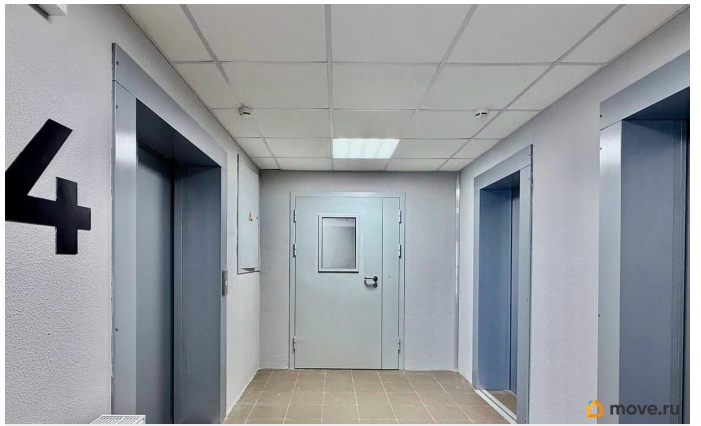
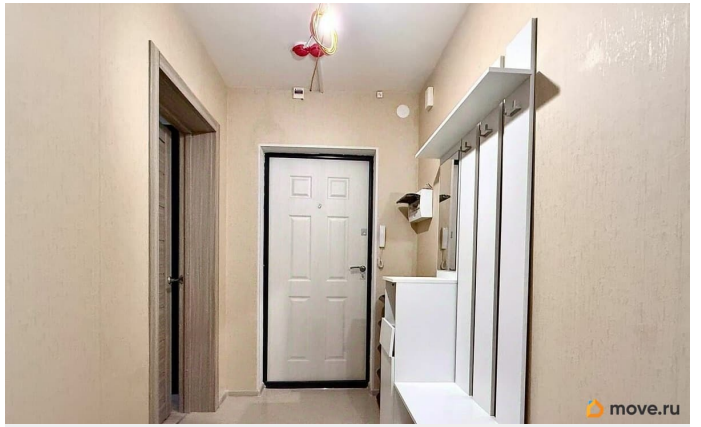
да

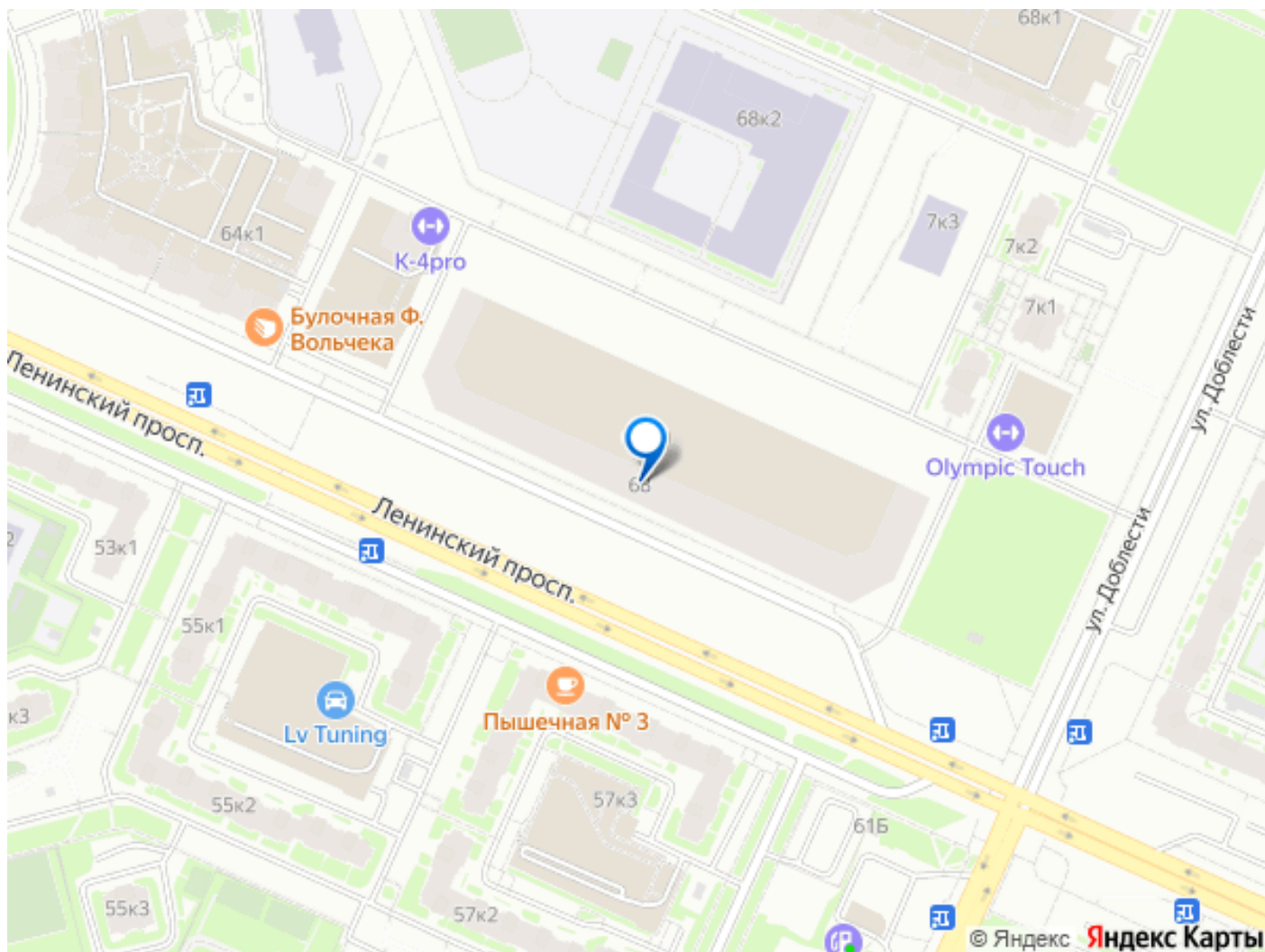
интернет, мебель, мебель на кухне, телевизор, стиральная машина, холодильник, лифт, парковка

Описание

ID: 393669 Предлагается в аренду отличная двухкомнатная квартира в Красносельском районе, 15 минутах пешком от ст. метро Казаковская, в 15-30 минутах езды на транспорте от 4-х станций метро: Кировский завод, Автово, Ленинский проспект и проспект Ветеранов. Адрес: Ленинский проспект, дом 68, ЖК «Ленинский парк». Квартира находится на 24-м этаже 24-х этажного кирпично-монолитного дома. Дом только сдан, владельцы получают ключи. Общая площадь квартиры 54 кв.м, жилая (17+14) кв.м., светлые и просторные комнаты квадратной формы изолированы, кухня 14 кв.м, санузел раздельный, застекленный балкон 4,5 кв.м. Окна квартиры выходят на две стороны, во двор, на школу и детскую площадку. В квартире сделан качественный косметический ремонт от застройщика, санузел - в кафеле. Квартира оборудована мебелью и техникой, необходимые для проживания, мебель-новая. В квартире никто не жил, ранее не сдавалась. В парадной, лифтах и придомовой территории установлено видеонаблюдение, ответственная управляющая компания и хорошие соседи поддерживают чистоту и порядок в доме и на территории. Бесшумные,

скоростные лифты работают исправно, и быстро доставят вас на нужный этаж. В доме установлены счетчики отопления, что позволяет регулировать температуру в помещениях и экономить на оплате КУ. На первом этаже колясочная. Территория дома находится под охраной Росгвардии, которая круглосуточной обеспечивает безопасность комплекса. В районе хорошо развита инфраструктура: множество школ, детских садов, поликлиники, магазины различного назначения, банки, пекарни, торговые и развлекательные центры находятся в пешей доступности от дома. Неподалеку от дома благоустроенная набережная Финского залива с удобными скамейками для отдыха, детскими спортивными и игровыми площадками, водными и другими спортивными развлечениями. Отдельного внимания заслуживают закаты, полюбоваться которыми приезжают жители этого и соседних районов. В районе большое количество парков и скверов : Приморский Парк им. Ленина, Полежаевский парк, сад Новознаменка, в 15 минутах езды Петергоф, Стрельна, Ораниенбаум. Транспортная доступность также обустроена, рядом с домом остановки общественного транспорта, включая трамвайную. Неподалеку выезд на КАД, ЗСД, Петергофское, Таллинское и Ропшинское шоссе. На север города удобно добираться через Кронштадт. Во дворе всегда можно найти место для парковки автомобиля, неподалеку есть и платные автостоянки. Квартира сдается на длительный срок для пары, семьи, возможность проживания с детьми и животными обговаривается дополнительно. Цена: 40000 + КУ, имеется залог 100%, комиссия риэлтора - 50%. Звоните, покажем в удобное для вас время. Елена.





Move.ru - вся недвижимость России