

Санкт-Петербург, Туристская улица, 35К2

**58 000 ₽**

Санкт-Петербург, Туристская улица, 35К2

Округ

[СПБ, Приморский район](#)

Улица

[улица Туристская](#)

## Квартира

Количество комнат

2

Жилая площадь

30 м<sup>2</sup>

Площадь кухни

10.9 м<sup>2</sup>

Общая площадь

54 м<sup>2</sup>

Этаж

10/12

## Детали объекта

Тип сделки

Сдаю

Раздел

[Квартиры](#)

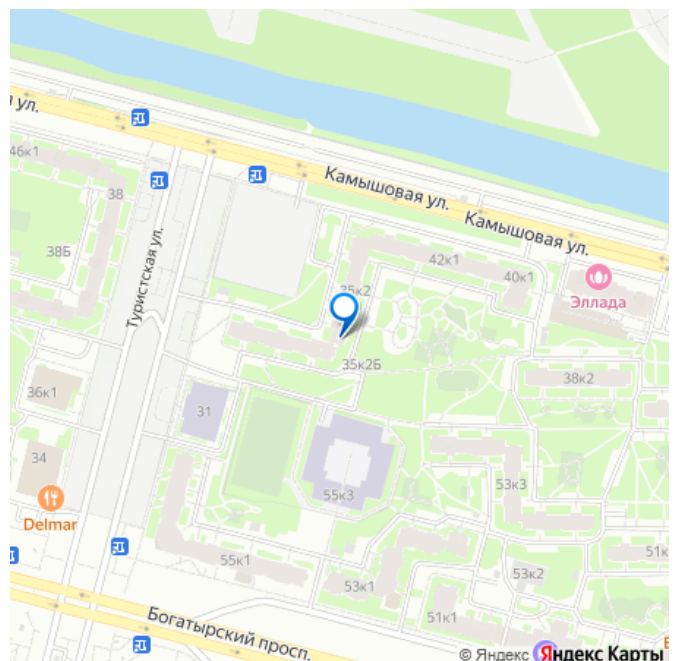
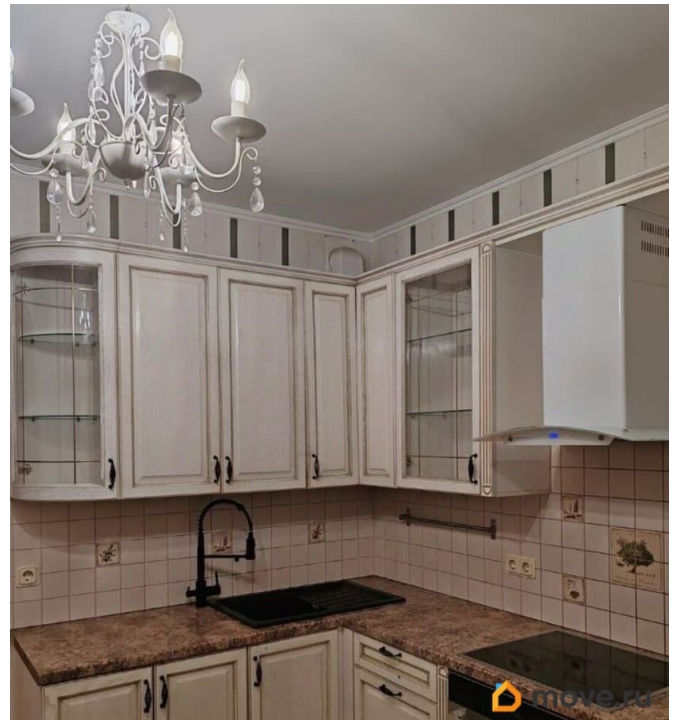
Тип балкона

балкон

Вид из окна

во двор

для заметок



Ремонт

евро

---

Заселение с детьми

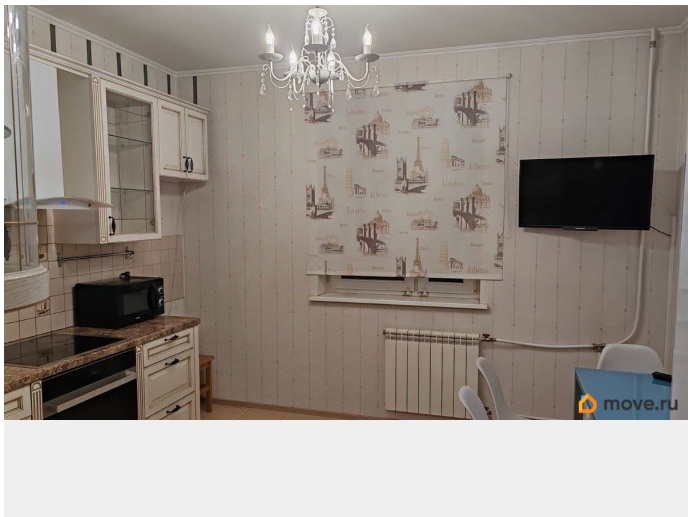
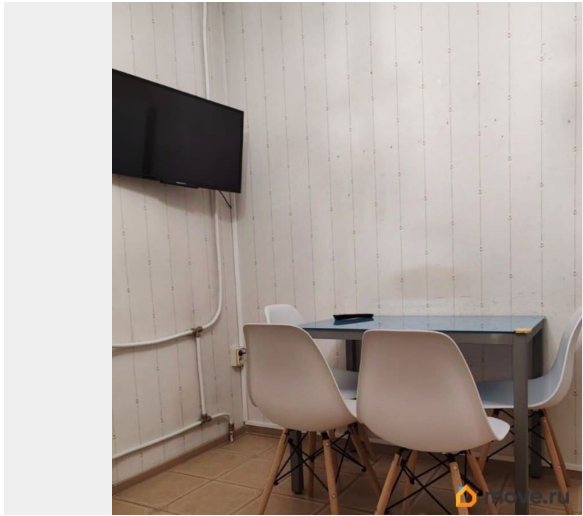
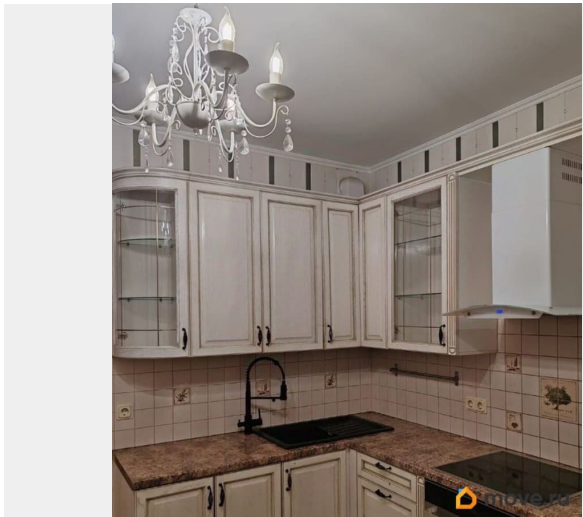
да

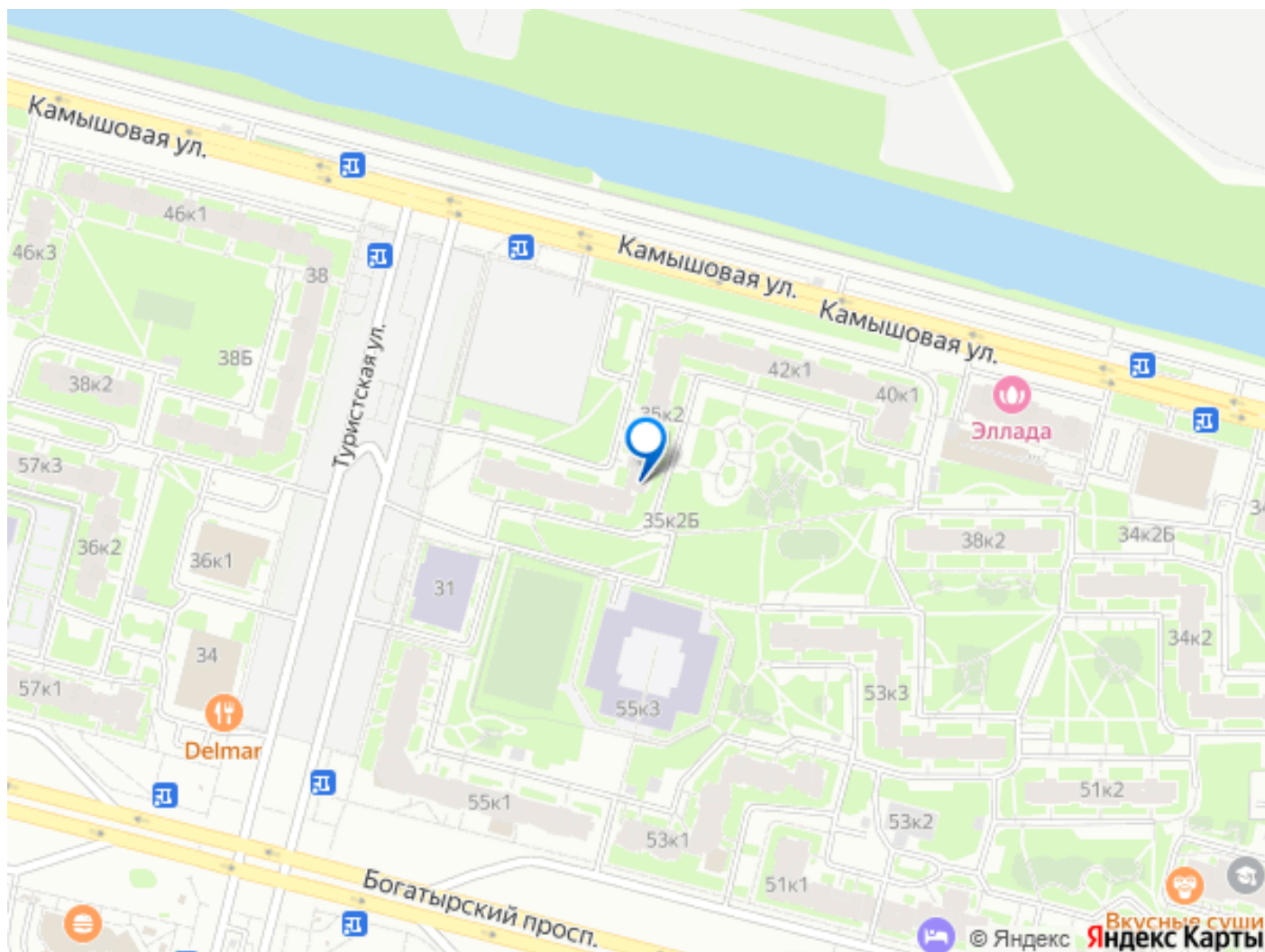
---

интернет, мебель, мебель на кухне, телевизор, стиральная машина, холодильник, лифт, парковка

## Описание

ID: 393990 Сдается в аренду 2 к квартира с хорошим ремонтом, полностью укомплектована мебелью и всем необходимым для проживания. В спальне: двуспальная кровать( новый матрас фирмы Аскона), гостинный гарнитур с тумбой под телевизор, платяной шкаф ( 2 секции). Во второй комнате: двуспальный диван- книжка с отсеками для белья и шкаф. Кухня оборудована кухонным гарнитуром и техникой: Новая посудомоечная машинка; Духовой шкаф полностью программируемый с отсрочкой старта; Холодильник; Микроволновая печь; Телевизор; Фильтры для воды с 3 степенями очистки для холодной и горячей воды. Санузел совмещенный с угловой ванной, стиральной машинкой . В прихожей : угловой шкаф, обувница и дополнительная полка для обуви. В коридоре встроенный шкаф во всю стену. Окна квартиры смотрят во двор. На окнах замки защиты от выпадения. В доме ТСЖ, недавно поменяны лифты ( два лифта), чистый подъезд. Квартира расположена в районе с развитой инфраструктурой: поликлиники( детская и взрослая), школы, детские сады, магазины, кафе, зона отдыха- все в пешей доступности. Удобная транспортная доступность: 2 станции метро ,ЗСД , КАД . Ищем ответственных, аккуратных арендаторов.





Move.ru - вся недвижимость России