

Создано: 26.12.2025 в 11:36

Обновлено: 25.01.2026 в 16:54

Санкт-Петербург, улица Тосина, 6

83 000 ₽

Санкт-Петербург, улица Тосина, 6

Округ

[СПБ, Фрунзенский район](#)

Улица

[улица Тосина](#)

## Квартира

Количество комнат

2

Высота потолков

2.75 м

Жилая площадь

28 м<sup>2</sup>

Площадь кухни

11 м<sup>2</sup>

Общая площадь

54 м<sup>2</sup>

Этаж

7/11

## Детали объекта

Тип сделки

Сдаю

Раздел

[Квартиры](#)

Тип балкона

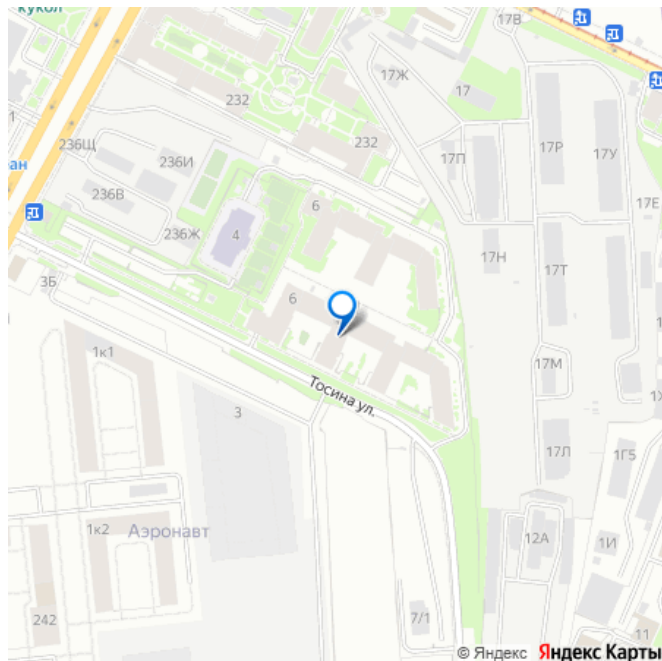
лоджия

<https://spb.move.ru/objects/9287661825>

Екатерина Константинова, Екатерина  
Константинова

79118485176

для заметок



Тип санузла

раздельный

Вид из окна

во двор

Ремонт

дизайнерский

Квартира в новостройке

да

Год сдачи

2022 г.

Заселение с детьми

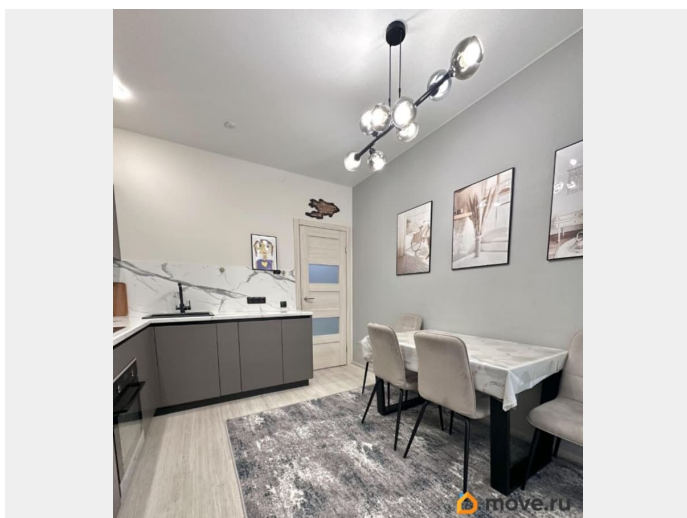
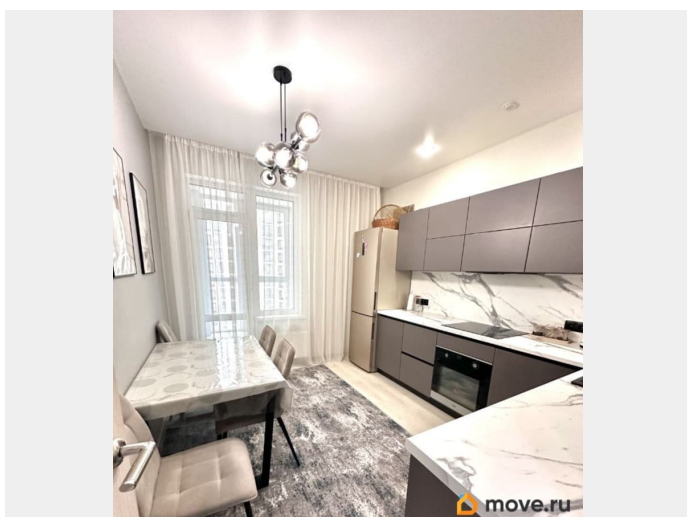
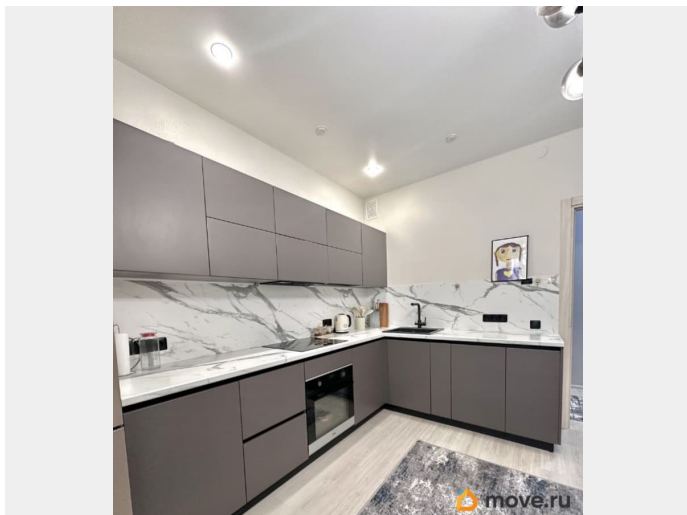
да

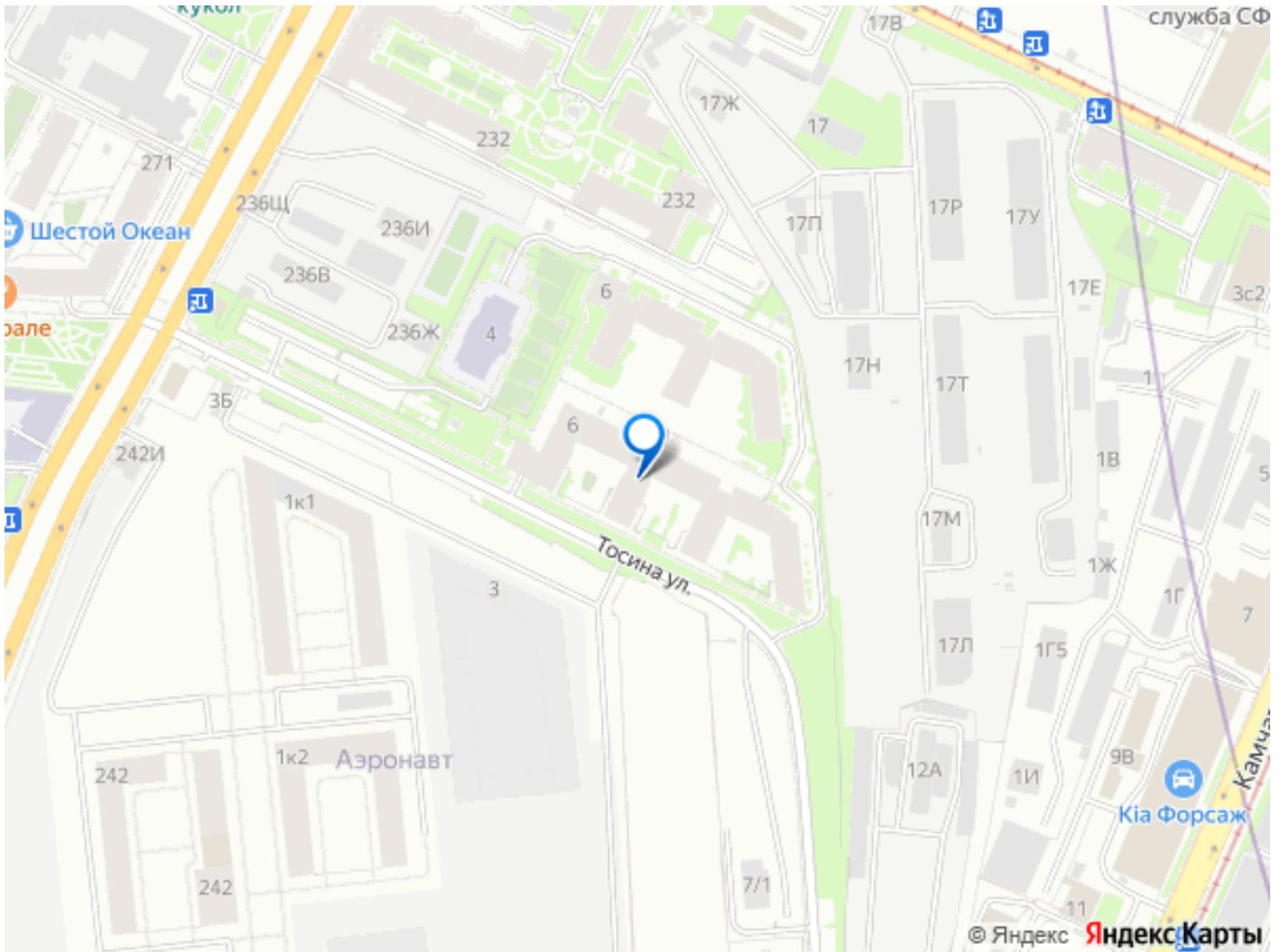
интернет, мебель, мебель на кухне, телевизор, стиральная машина, холодильник, лифт, парковка

## Описание

Сдаётся на длительный срок просторная двухкомнатная квартира в новом ЖК «Автограф в центре». Этот жилой комплекс бизнес класса находится на пересечении Лиговского проспекта и улицы Тосина. Тихое место. Внутри комплекса уютная приватная атмосфера. Закрытая охраняемая территория с видеонаблюдением, с детскими и спортивными площадками, зонами отдыха. Имеется паркинг для велосипедов. Развитая инфраструктура, поблизости гипермаркет Лента - 20 минут пешком, ТРК Лиговь 15 минут пешком. ТЦ Стокман и Галерея 3,6 км . Удобный выезд на КАД и ЗСД. Рядом есть аптеки, пекарни, рестораны, кофейни, остановка, детский сад и школа. На территории находятся сетевые магазины и пункты выдачи Wildberries и Ozon. Идеальное местоположение, до ближайшей станции метро Обводный канал 15 минут пешком, в 2-

х минутах ходьбы Лиговский проспект. Рядом исторический центр г. Санкт-Петербург. В квартире есть все необходимое для комфортного проживания. Залог можно разделить на несколько платежей. Звоните, отвечу на все вопросы и организую показ в удобное для вас время!





Move.ru - вся недвижимость России