

🕒 Создано: 12.03.2026 в 09:33

🔄 Обновлено: 30.03.2026 в 16:08

Санкт-Петербург, Ситцевая улица, ЗКЗ

50 000 ₺

Санкт-Петербург, Ситцевая улица, ЗКЗ

Округ

[СПБ, Приморский район](#)

Улица

[улица Ситцевая](#)

Квартира

Количество комнат

2

Высота потолков

2.58 м

Жилая площадь

30 м²

Площадь кухни

8 м²

Общая площадь

54 м²

Этаж

2/10

Детали объекта

Тип сделки

Сдаю

Раздел

[Квартиры](#)

Тип балкона

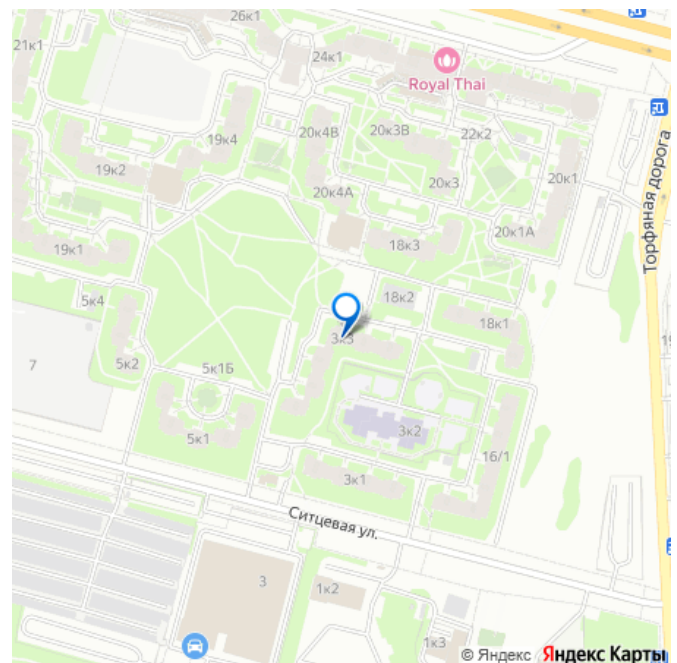
лоджия

<https://spb.move.ru/objects/9291573600>

Гражданский проспект, Гражданский проспект

79817963350, 79819902931

для заметок



Тип санузла

раздельный

Ремонт

косметический

Заселение с детьми

да

Заселение с животными

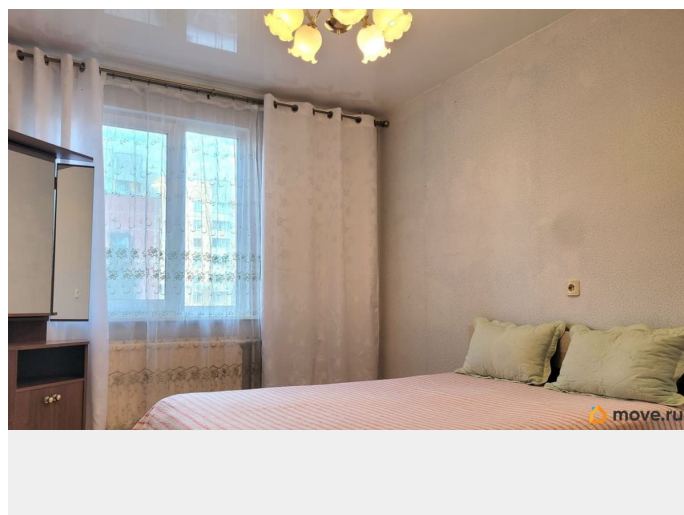
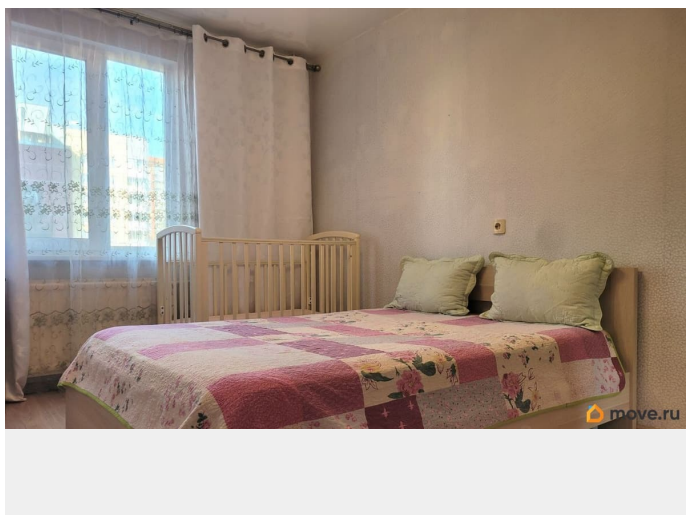
да

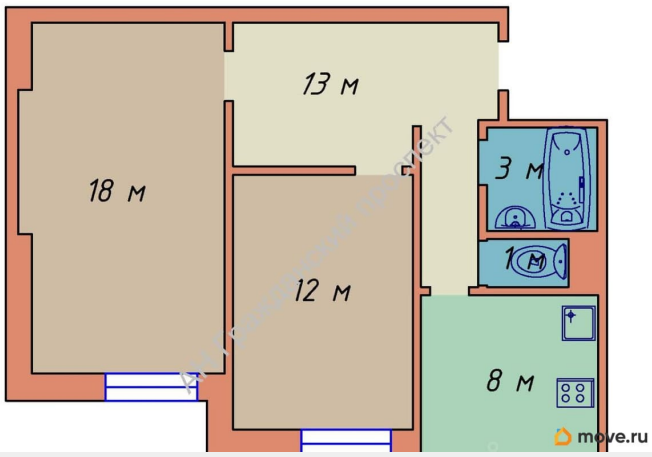
интернет, мебель, мебель на кухне, телевизор, стиральная машина, холодильник, лифт

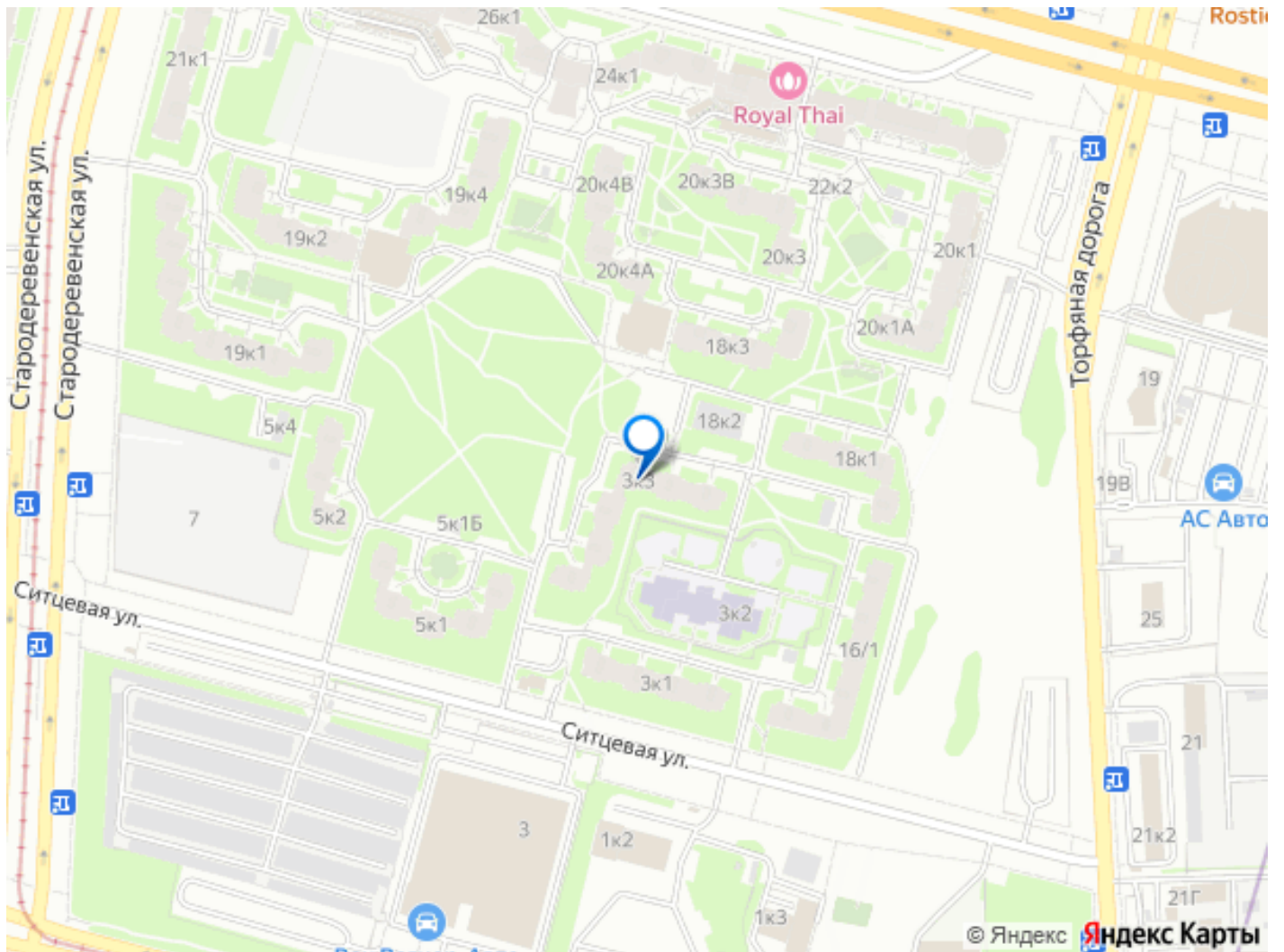
Описание

Предлагается в аренду просторная и комфортная двухкомнатная квартира в живописном уголке Приморского района Санкт-Петербурга. Расположение идеально подходит для тех, кто ценит тишину, экологию и удобное транспортное сообщение. Квартира рассчитана на проживание до пяти гостей. Здесь всё необходимое для комфортного быта: - Быстрый интернет и цифровое ТВ; - Полностью оборудованная кухня: кухонная мебель, вся необходимая посуда, техника (индукционная варочная панель, духовой шкаф, микроволновка, посудомоечная машина, кофе-машина, холодильник); - Удобства современной жизни: стиральная машина-автомат, современные бытовые приборы; - Телевизоры установлены в каждой комнате — на кухне и в спальне. Условия аренды. Расположение и инфраструктура Квартира расположена всего в 15 минутах ходьбы от станции метро Старая Деревня. Рядом находятся: - Бизнес-центр Гулливер: продуктовый гипермаркет Ашан, кинотеатр, рестораны и кафе, сетевые магазины; -

Железнодорожная станция Старая деревня (выезды в Сестрорецк, Зеленогорск, Выборг, Репино, Рощино, Комарово); - Исторический центр Петербурга доступен быстро благодаря удобной транспортной развязке и близости к Западному скоростному диаметру (ЗСД). Кроме того, рядом расположены такие достопримечательности и места отдыха, как парк ЦПКиО имени С.М. Кирова, парк 300 летия Санкт-Петербурга , стадион Газпром-Арена, парк развлечений Диво-Остров, Фондохранилище Эрмитажа, Дацан Гунзэчойнэй, пляж и зона отдыха на берегу Лахтинского разлива. Дополнительно Принимаются семьи до пяти человек. Возможно по согласованию размещение мелких домашних животных (собаки небольших пород, черепашки, аквариумы). --- -- Примечание: у собственника могут быть дополнительные пожелания к жильцам - обсудите их в чате или по телефону







Move.ru - вся недвижимость России