

🕒 Создано: 10.11.2025 в 19:22

Обновлено: 16.12.2025 в 12:54

<https://spb.move.ru/objects/9287429182>

Собственник

79818935576

**Санкт-Петербург, улица Лидии Зверевой,
9к1**

63 000 ₽

Санкт-Петербург, улица Лидии Зверевой, 9к1

Округ

[СПБ, Приморский район](#)

Квартира

Количество комнат

2

Жилая площадь

32 м²

Площадь кухни

10 м²

Общая площадь

55.7 м²

Этаж

24/25

Детали объекта

Тип сделки

Сдаю

Раздел

[Квартиры](#)

Тип балкона

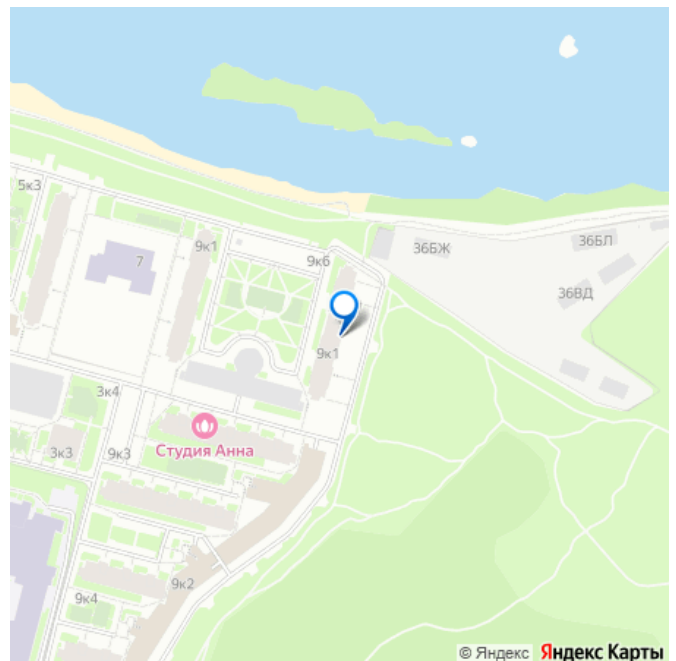
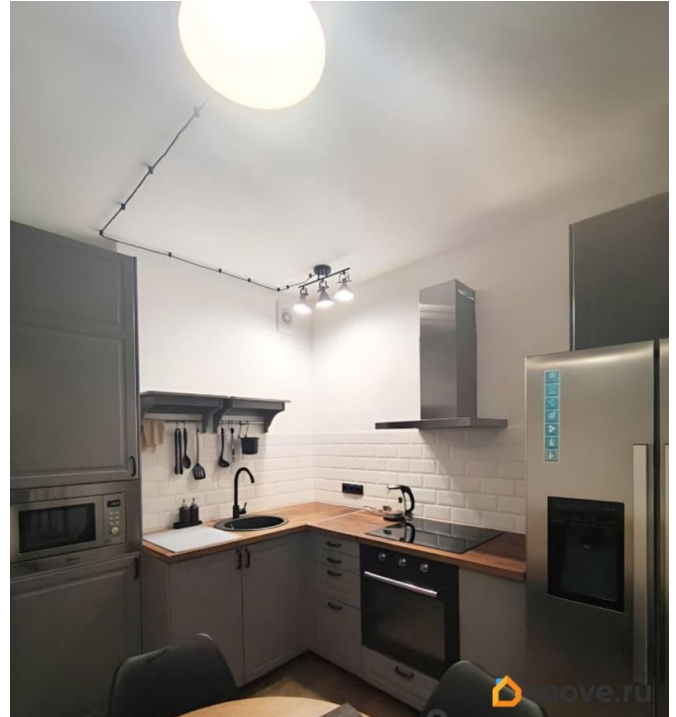
балкон

Тип санузла

раздельный

Вид из окна

для заметок



во двор

Ремонт

евро

Квартира в новостройке

да

Год сдачи

2020 г.

Заселение с детьми

да

Заселение с животными

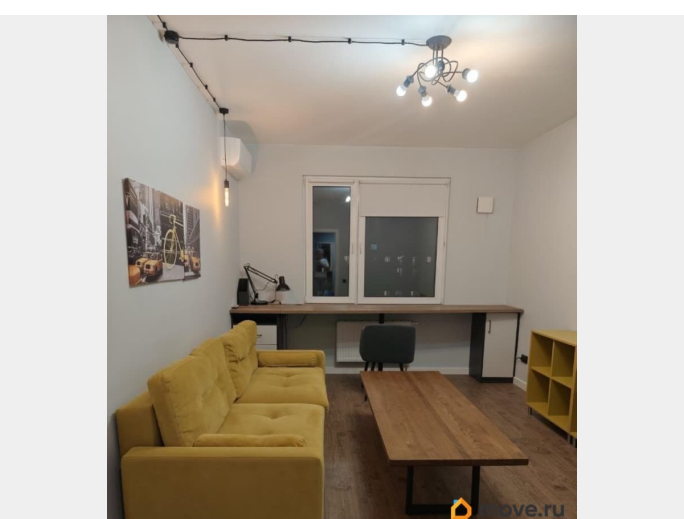
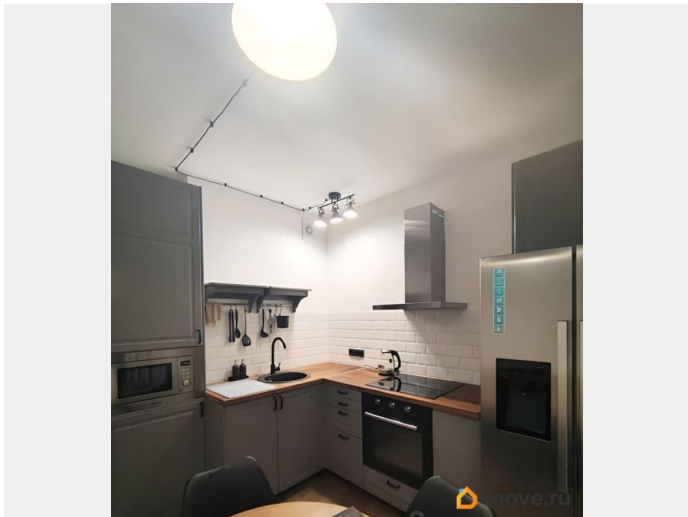
да

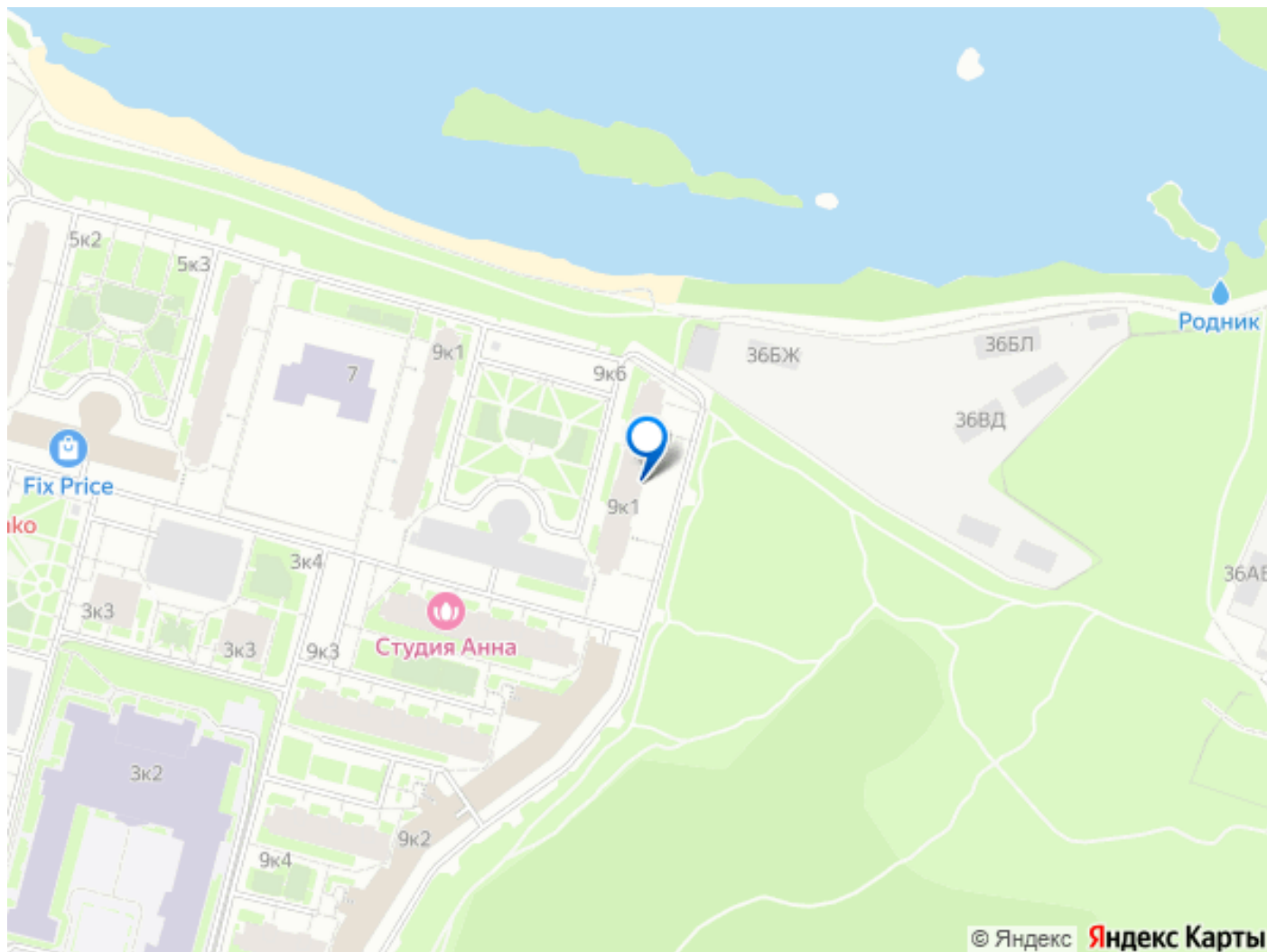
интернет, мебель, мебель на кухне, стиральная машина,
холодильник, лифт, парковка

Описание

АГЕНТОВ просьба не беспокоить! Агент уже есть. Разговаривать с Вами не буду. Не тратьте мое и свое время! Сдаётся тихая, уютная, светлая, видовая 2-комнатная квартира с современным ремонтом и изолированными комнатами в одном из самых лучших ЖК района «Шуваловский». Без комиссии, от собственника! Капитальный ремонт квартиры с заменой сантехники, электрики и ремонта от застройщика произведен в августе 2024. Ремонт сделан «под себя» для комфортного проживания. Квартира с частичным видом на Шуваловский карьер. Квартира оборудована всем необходимым для проживания: кондиционер, мебель, кухонные принадлежности, стиральная машина, духовой шкаф, холодильник, система защиты от заливов, микроволновая печь, электрическая варочная панель, вытяжка, чайник. Кухня: Оборудована техникой и кухонным

гарнитуром IKEA, удобным диваном, стульями и столом, холодильником с ледогенератором. Спальня: Кровать с подъемным механизмом и удобным матрасом, большой шкаф IKEA, блэкаут шторы для хорошего сна. Гостиная: Большое видовое рабочее место для удаленной работы с местами для хранения, блэкаут рулонные шторы, раскладывающийся диван, журнальный столик, тумба, пуфы для отдыха, кондиционер. Санузел: Раздельный с новой сантехникой. Условия: Есть роутер и несколько провайдеров. По желанию провайдера можно заменить. Коммунальные услуги оплачиваются дополнительно. Заселиться можно с детьми. С домашними животными возможно по согласованию с собственником. Квартира сдается в доме с хорошей звукоизоляцией. В подъезде несколько лифтов: 2 грузовых и 2 пассажирских. Вход с двух сторон дома, с одной стороны - на уровне тротуара. Много мест для бесплатной парковки. Аренда закрытых паркингов рядом с домом дешевая. Район с развитой инфраструктурой: Школа в жк, детские сады, магазины, салоны красоты, ПВЗ. Рядом с жк гипермаркет Лента, Леруа Мерлен (Лемана про). Дом располагается в шаговой доступности к карьере! Рядом Шуваловский лес. Много мест для прогулок, множество детских, подростковых и спортивных площадок. Транспортная доступность: До метро Комендантский проспект - от остановки 15 минут на транспорте, до ст. Метро Пионерская от остановки 18-20. Удобный выезд на КАД.





Move.ru - вся недвижимость России