

🕒 Создано: 05.08.2025 в 21:40

Обновлено: 10.01.2026 в 01:13

Собственник

79111519036

Санкт-Петербург, проспект

Авиаконструкторов, 11К1

68 900 ₽

Санкт-Петербург, проспект Авиаконструкторов, 11К1

Округ

[СПБ, Приморский район](#)

Улица

[проспект Авиаконструкторов](#)

Квартира

Количество комнат

2

Высота потолков

2.7 м

Общая площадь

55 м²

Этаж

11/16

Детали объекта

Тип сделки

Сдаю

Раздел

[Квартиры](#)

Тип балкона

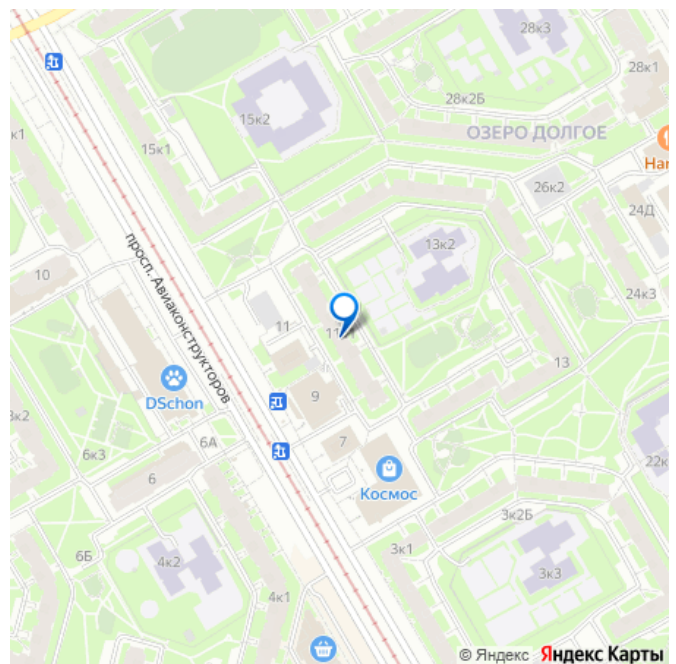
лоджия

Тип санузла

раздельный

Вид из окна

для заметок



на улицу

Ремонт

евро

Заселение с детьми

да

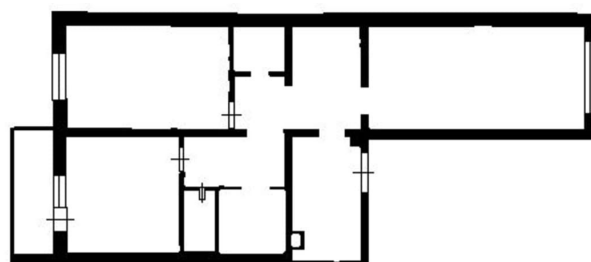
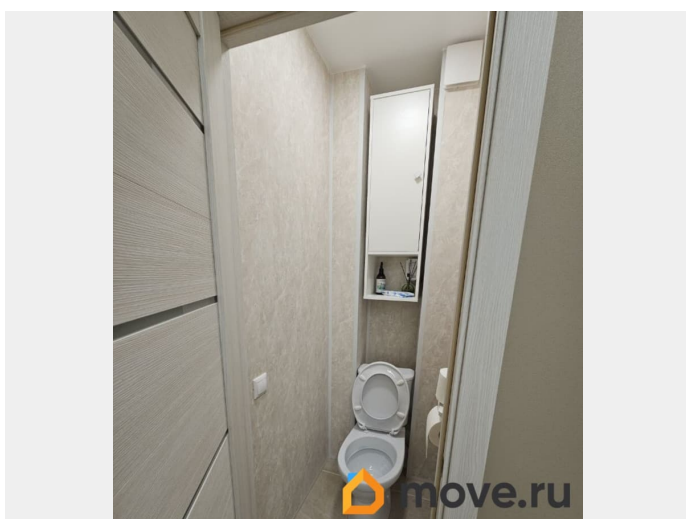
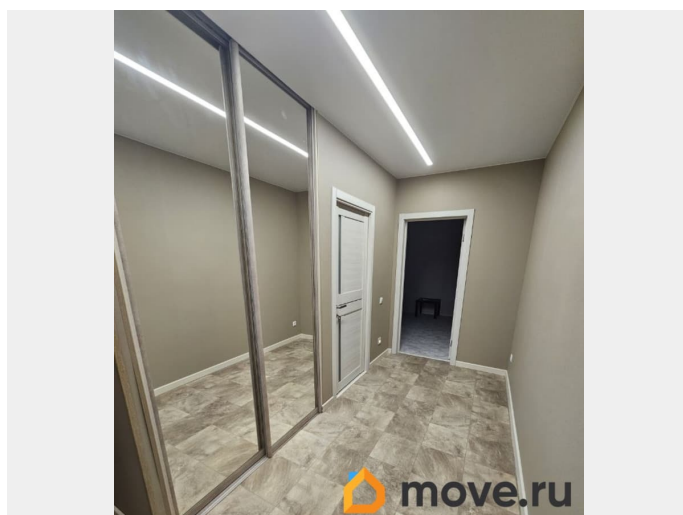
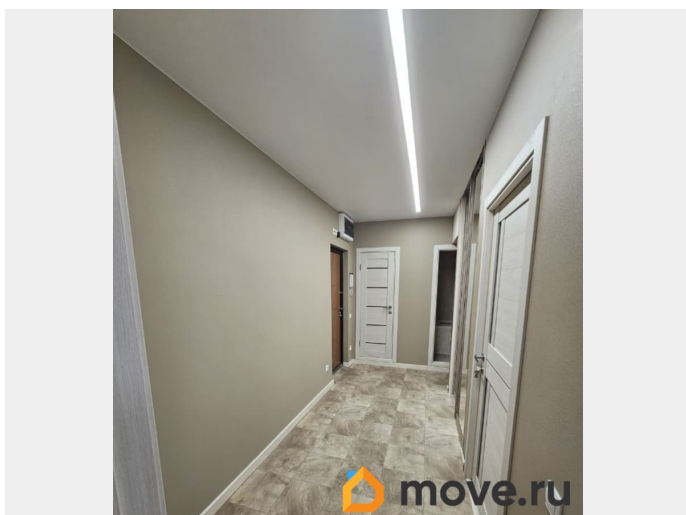
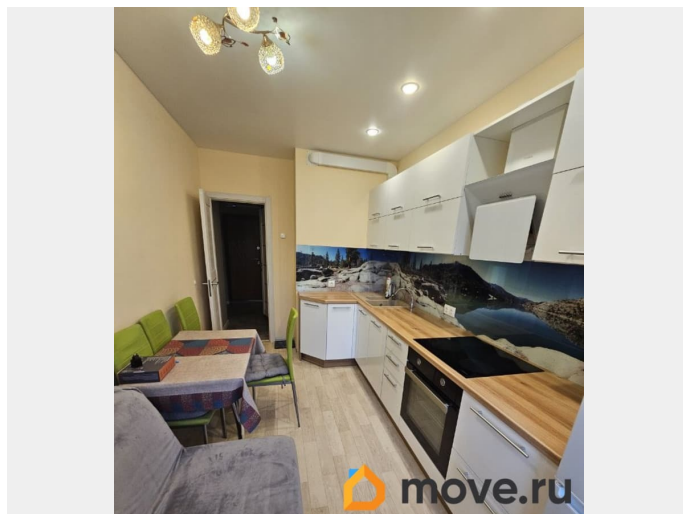
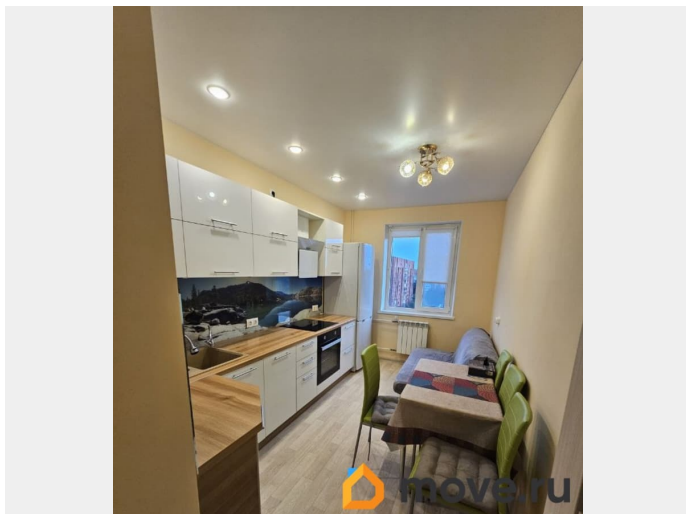
мебель, мебель на кухне, стиральная машина, холодильник,
лифт, парковка

Описание

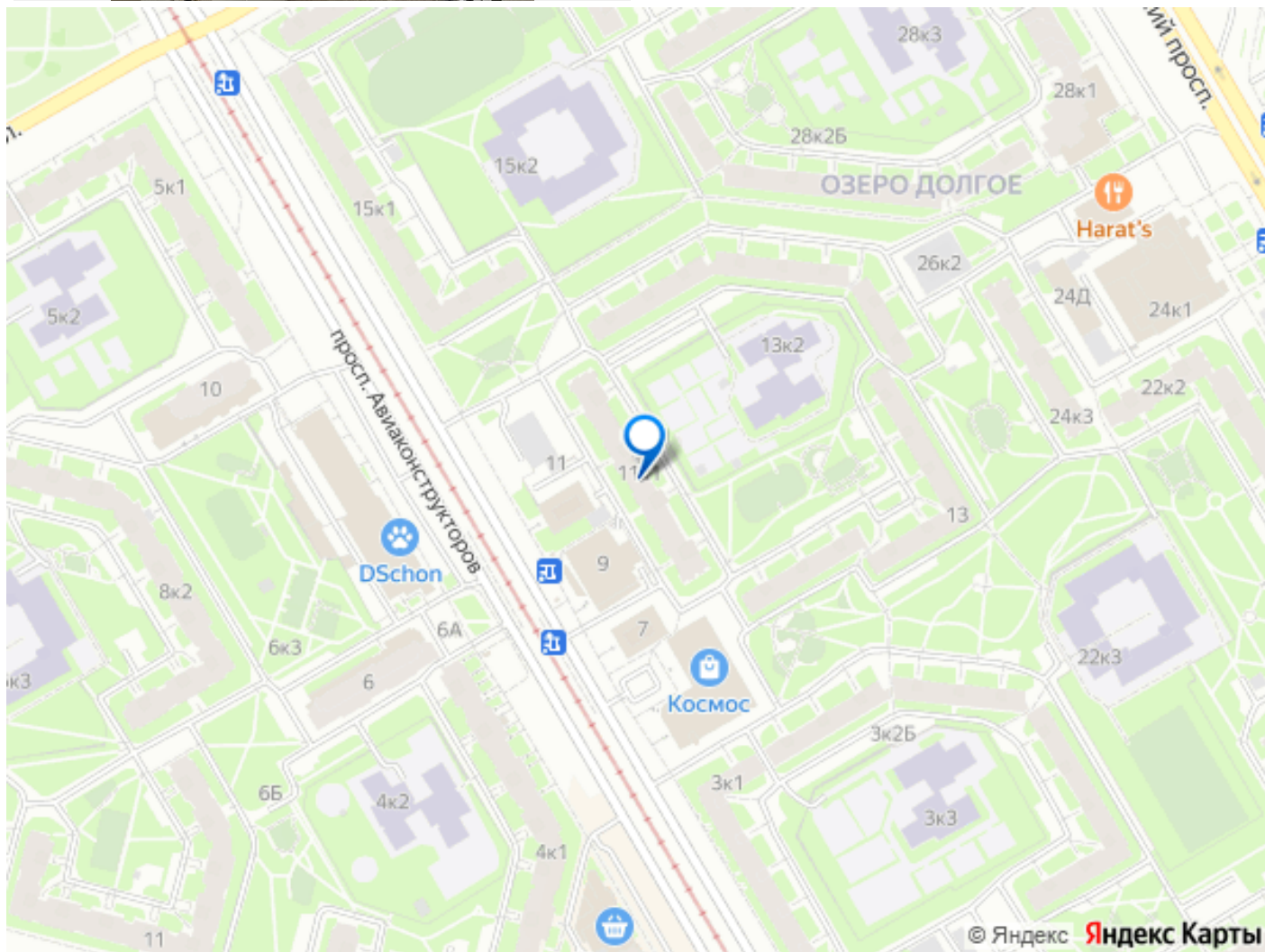
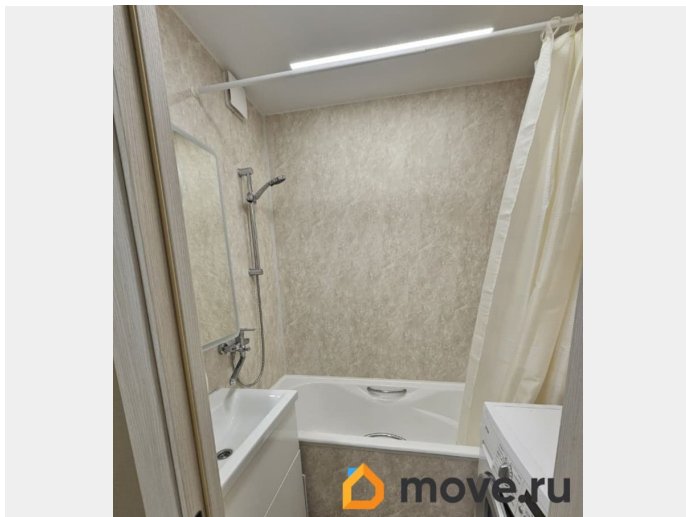
Сдаётся современная двухкомнатная квартира со свежим ремонтом рядом с метро Комендантский проспект Собственник сдаёт напрямую жильцам без посредников! Квартира после ремонта 2025 года — никто не жил, вы будете первыми! Современная отделка, новая мебель и техника, всё продумано для комфортной жизни. Основная информация Площадь: 56 м? Расположение: Санкт-Петербург, ближайшее метро — Комендантский проспект (13 минут пешком). Рядом: трамвайная остановка с прямым доступом к метро Пионерская и Старая Деревня. Окна: выходят на юг — много солнечного света даже осенью. Обстановка и удобства Кухня Вместительная кухня с современной техникой: холодильник, индукционная плита, духовка, посудомоечная машина. Набор новой посуды (кастрюли, столовая посуда) и аксессуаров. Электрический чайник (новый). Вместительные ящики для хранения продуктов. Раскладывающийся обеденный стол для приёма гостей, стулья. Раскладной диван (дополнительное спальное место). Новый фильтр для воды Аквафор — всегда чистая и безопасная вода. Спальня Шкаф для одежды, белья. Вывод кабеля для проектора. Люстра-вентилятор с регулировкой света и

цвета (управление с пульта) Проходной выключатель основного света. Затемняющие ролл-шторы (блэк-аут). Комната с балконом: Два журнальных столика. Большой шкаф с зеркалом. Удобный диван для отдыха (новый). Новый телевизор Smart TV с поддержкой интернета . Коридор Вместительный шкаф-купе с зеркалом. Ванная комната и туалет/сантехника Стиральная машина. Тёплый пол. Незапотевающее зеркало с подсветкой и встроенным шкафчиком. Активные вытяжки с таймером (отдельно в санузле и ванной). Скрытые коммуникации — эстетично и функционально. Установлена система с датчиками от протечки воды. Балкон Ролл-шторы для защиты от солнца. Отличный вид на Лахта-башню — идеальное место для отдыха. Освещение Во всех комнатах яркое освещение (новая проводка, управление яркости с пульта, проходные выключатели). Дежурный свет в коридоре, туалете и ванной для безопасности ночью. Во всех комнатах установлено большое количество розеток — вам не придётся пользоваться удлинителями или бороться за доступ к электричеству. В каждой зоне учтены современные потребности: Возле кровати и дивана — для зарядки устройств. На кухне — для одновременного подключения техники. В рабочих зонах — для ноутбука и другой электроники. Удобство и безопасность без лишних проводов! Магазины и инфраструктура рядом Район прекрасно развит — всё необходимое в шаговой доступности: Школа 38, Лицей 40, детские сады, магазины - Пятёрочка, Магнит, Перекрёсток, Дикси, Семишагофф, ФиксПрайс, Улыбка Радуги и пункты выдачи заказов (ПВЗ - OZON, WB, СДЭК, ЯндексМаркет) Транспортная доступность

Метро Комендантский проспект — 10-15 минут пешком. Трамвайная остановка рядом с домом — прямой доступ к метро
Пионерская и Старая Деревня Пишите, чтобы договориться о просмотре!



 **move.ru**



Move.ru - вся недвижимость России