

🕒 Создано: 29.09.2025 в 11:25

Обновлено: 13.12.2025 в 20:15

Агент

79818861620

Санкт-Петербург, улица Седова, 17К2

79 000 ₽

Санкт-Петербург, улица Седова, 17К2

Округ

[СПБ, Невский район](#)

Улица

[улица Седова](#)

Квартира

Количество комнат

2

Площадь кухни

10 м²

Общая площадь

55 м²

Этаж

8/9

Детали объекта

Тип сделки

Сдаю

Раздел

[Квартиры](#)

Тип санузла

раздельный

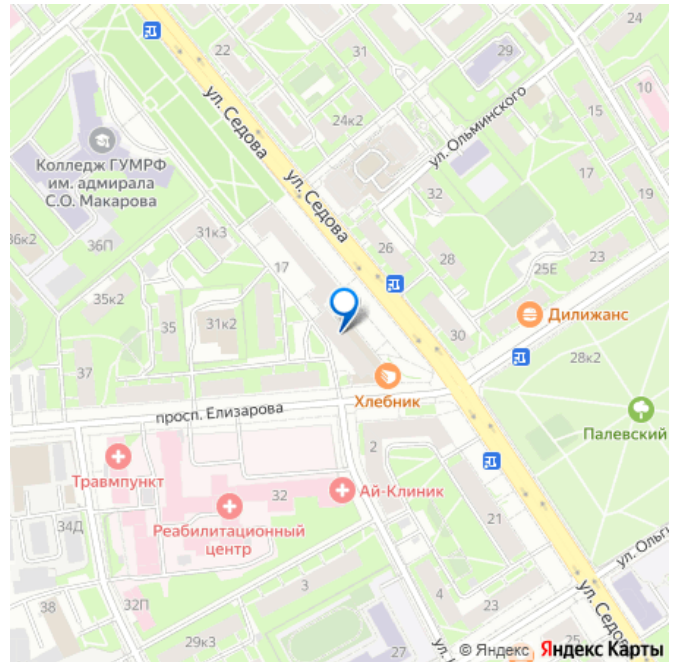
Вид из окна

на улицу

Ремонт

дизайнерский

для заметок



интернет, мебель, мебель на кухне, телевизор, стиральная машина, холодильник, лифт, парковка

Описание

Новая 2-комнатная дизайнерская квартира с просторной кухней-столовой . В историческом доме в 2-х станциях метро от Невского проспекта. Тихая и зелёная локация не очень далеко от берега Невы. Позавтракать можно в кафе прямо об этом доме и купить продукты. О транспортной доступности.

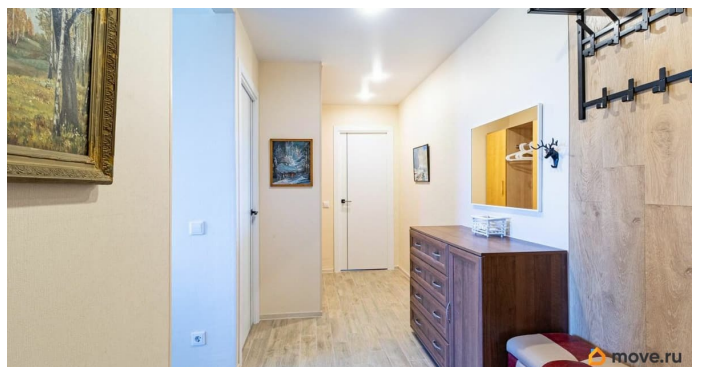
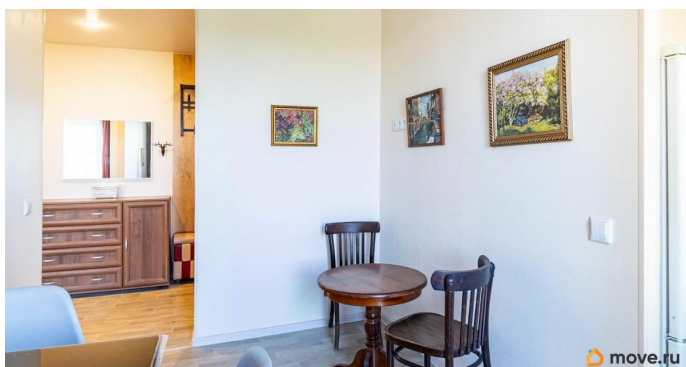
Рядом с историческим центром Петербурга, до Невского проспекта 10 минут на авто. Или всего 2 станции на метро. Зелёные дворы и парковая зона прямо у дома. О квартире. В квартире недавно был произведен ремонт, вся бытовая техника и мебель новая. У нас комфортно может расположиться семья из 6-и человек. Уютно будет паре или соло-путешественникам. Две спальни размером 17 и 10 метров. Кухня-столовая 15 метров.

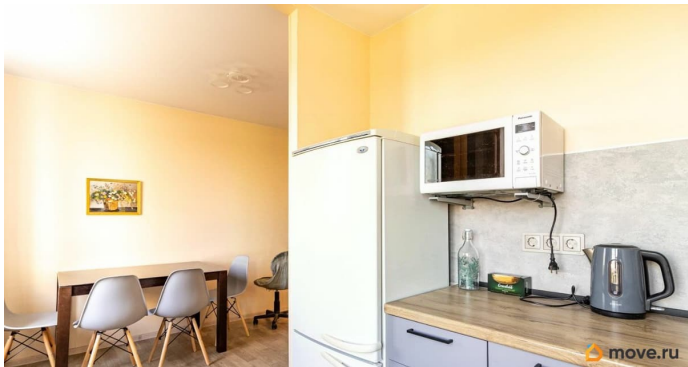
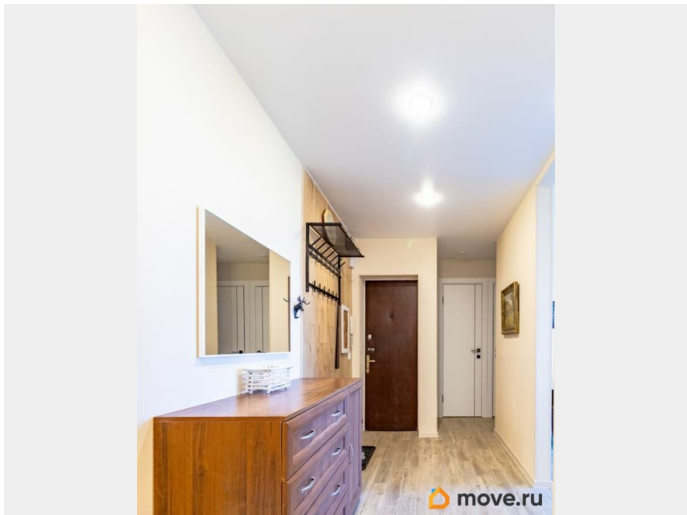
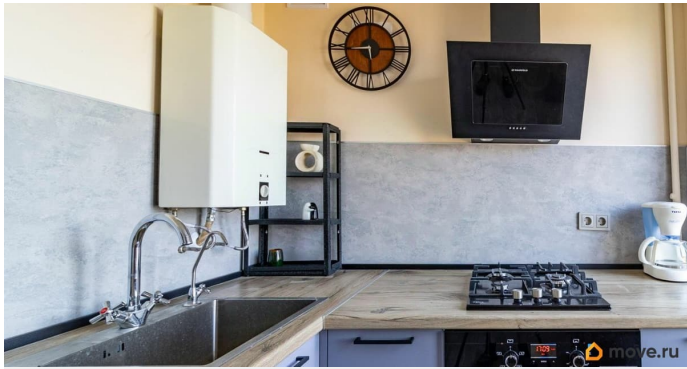
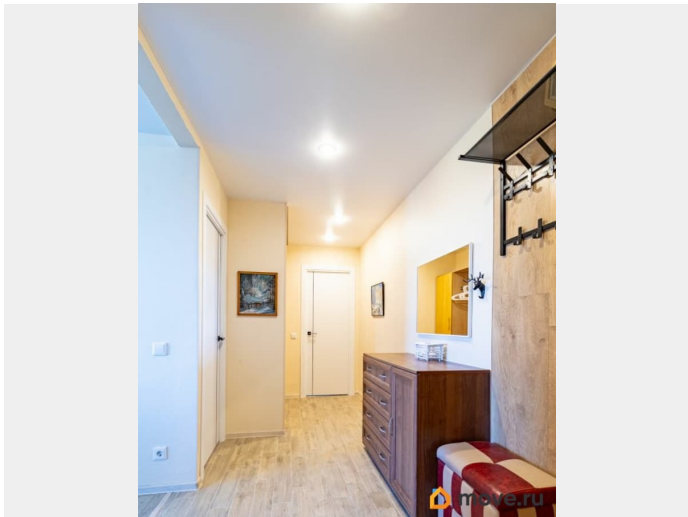
Спальные места для наших гостей. Большая двуспальная кровать и раскладывающийся в двуспальное место диван в большой комнате.

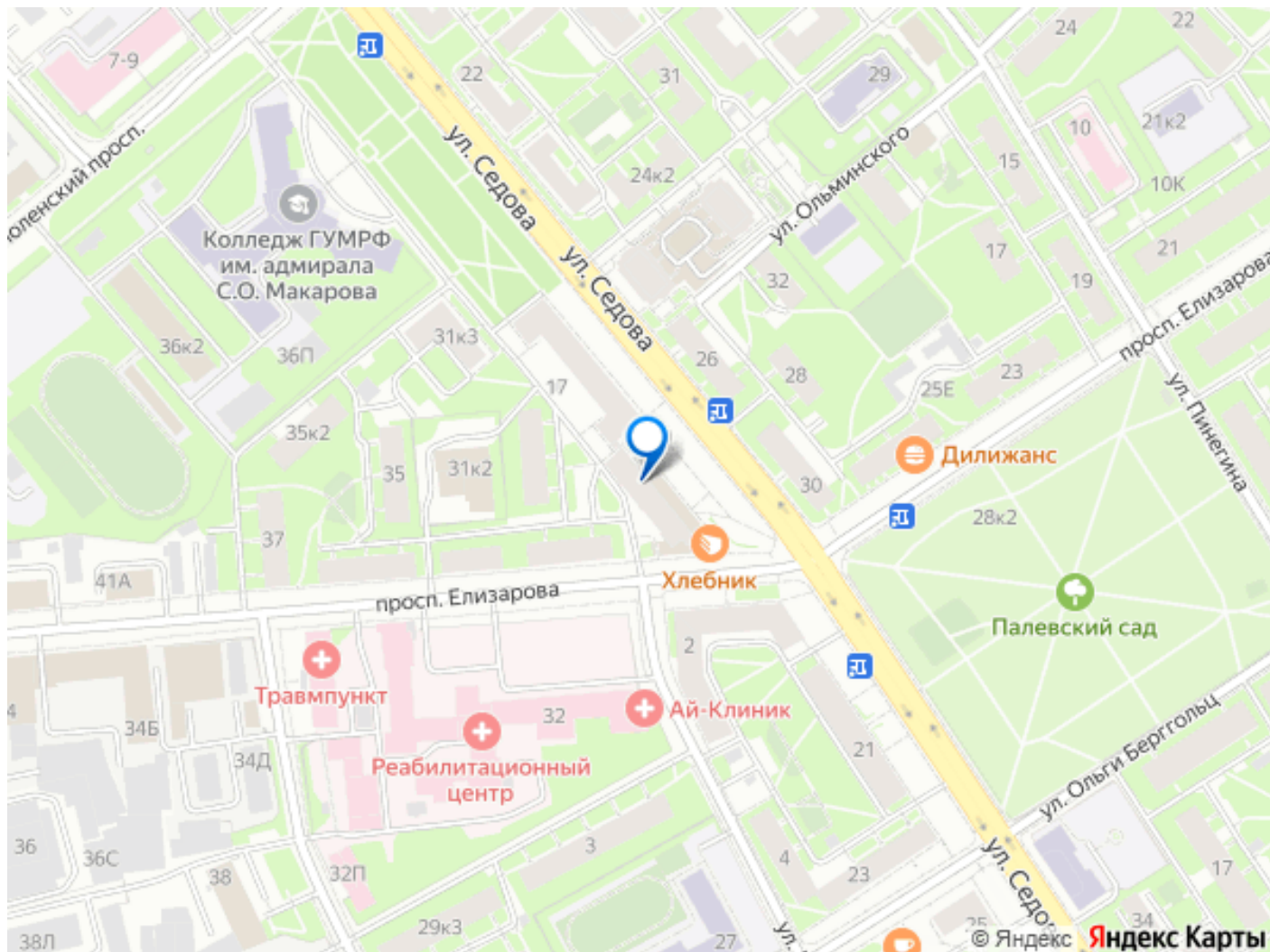
Во второй комнате 2 полноценные односпальные кровати. Рабочий стол с креслом. Просторная светлая кухня-столовая оснащена всем необходимым. Кухонная мебель с посудой и столовыми принадлежностями. Гости свободно могут расположиться за кофейным круглым столиком или за большим обеденным столом.

Стиральная и посудомоечная машины добавят вам комфорта. Санузел отдельный, можно принять ванну. Вещи можно расположить в больших шкафах в коридоре. О доме. Этот дом был возведён по проекту

советского архитектора Шербина Д.Н. и расположен рядом с метро Елизаровская и парковой зоной. Удобная парадная, есть лифт. Можно прогуляться во дворе и выйти парковую зону в Палевский сад. Можно дойти до Невы. В этом месте она широкая, тихо вокруг и отсутствует движение транспорта. Хороший вид на противоположный берег и ближайшие мосты. Метро Елизаровская в 10 минутах пешком. Отсюда до центра, станции Площадь Восстания/Маяковской 2 остановки на метро До Невского проспекта можно добраться за 25 минут. На автомобиле без пробок за 15 минут. Парковка в этом районе бесплатная. Удобно также добираться из аэропорта или с Московского вокзала. О локации. Это исторический район. Рядом много парковых зон, Смоленский сад, Сад Крупской, бульвар Ленинградский мукомолов и другие. Прогуляйтесь в сохранившемся малоэтажном комплексе из 19 домов, построенным в 1921 году. Палевский жилмассив, как город в городе. Красивые набережные. У нас также есть возвратный залог, комиссия. Финальный сбор по уборке, организуем регулярную уборку. Будем рады принять вас в нашей интересной квартире.)







Move.ru - вся недвижимость России