

🕒 Создано: 21.11.2020 в 00:18

Обновлено: 11.01.2026 в 12:08

**Санкт-Петербург, проспект Советский,  
34к3**

**49 000 ₽**

Санкт-Петербург, проспект Советский, 34к3

Округ

[СПБ, Невский район](#)

Улица

[Советский переулок](#)

## Квартира

Количество комнат

2

Жилая площадь

30 м<sup>2</sup>

Площадь кухни

12.3 м<sup>2</sup>

Общая площадь

55 м<sup>2</sup>

Этаж

3/26

## Детали объекта

Тип сделки

Сдаю

Раздел

[Квартиры](#)

Тип балкона

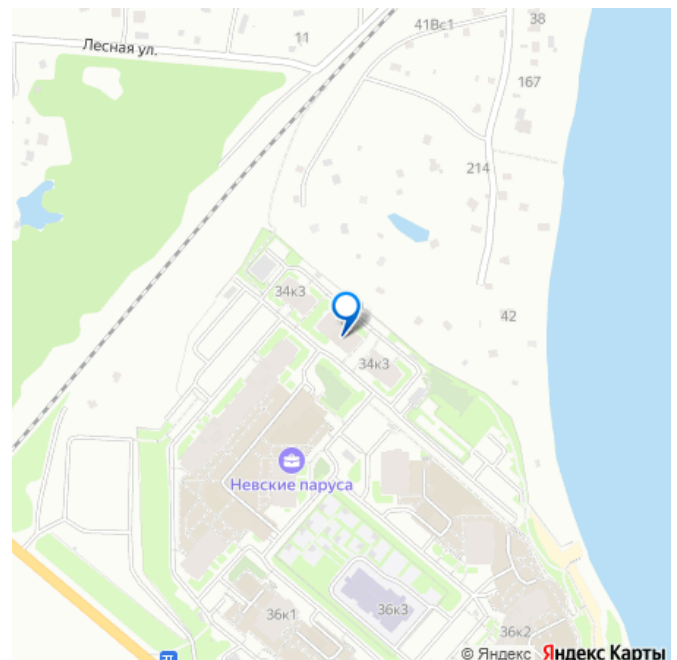
лоджия

Квартира в новостройке

<https://spb.move.ru/objects/9287901172>

**Диана Мишукова, ИП Мишукова Д. А.**  
**79819507417,7911848**  
**3495**

для заметок



да

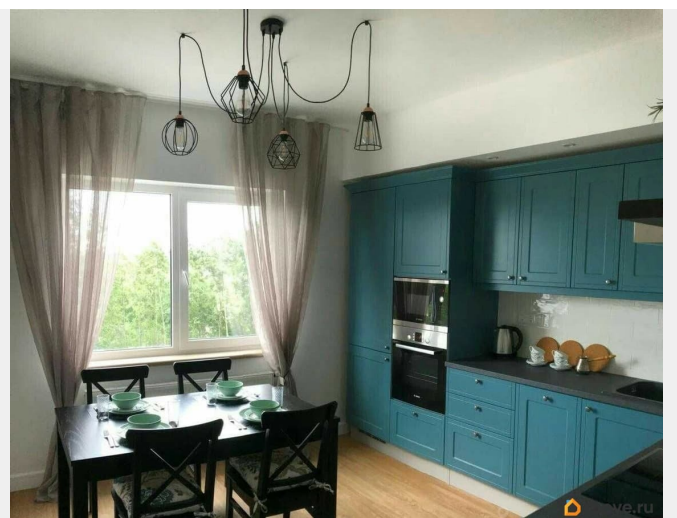
Год сдачи

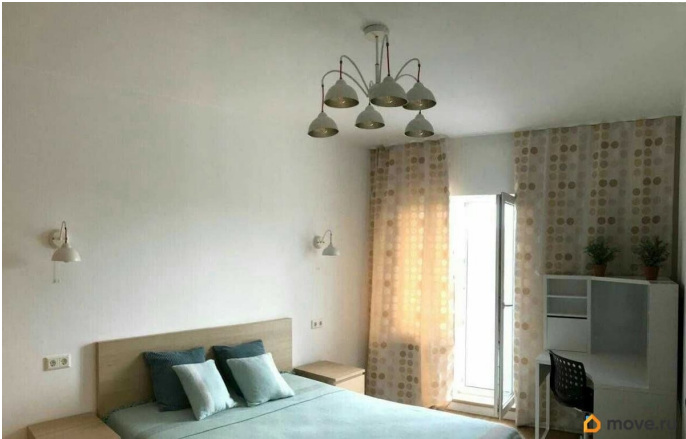
2017 г.

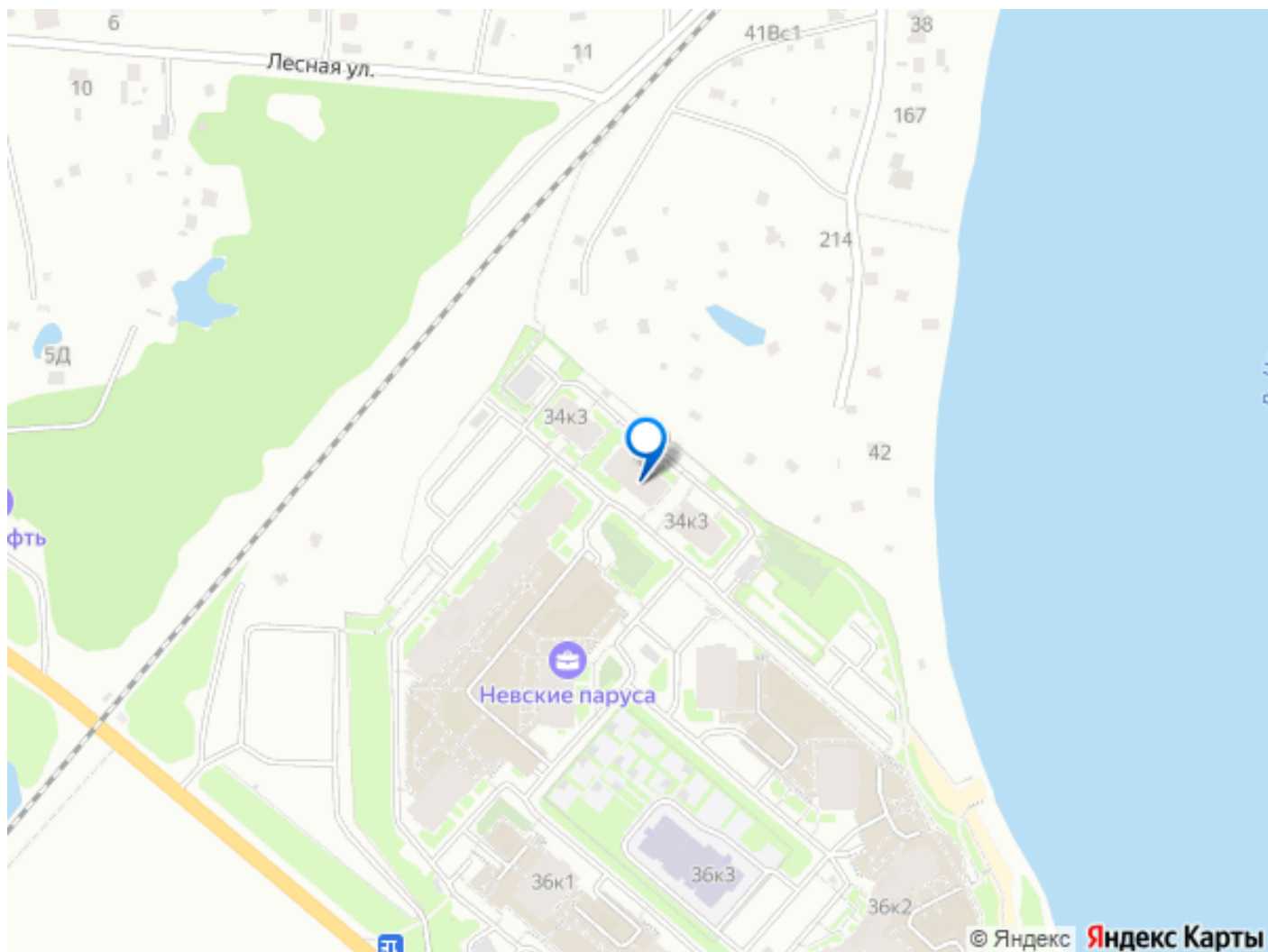
лифт, парковка

## Описание

Предлагаем отличную 2х комнатную квартиру! В современном жилом комплексе на берегу Невы - «Невские паруса». СПб, Советский пр-т, д.34 корп.3, -ст.м.: Рыбацкое; -Дизайнерский интерьер; -Предусмотрено всё для комфортного проживания; -Современная мебель; -Современная быт/техника, в т.ч. посудомоечная машина; -Посуда и кухонная утварь; -Общая пл.: 55 м2; -Пл.комнат: 14,6+14,4 м2, Кухня 12м2; -Санузел: совмещен, довольно просторный; - застекленная лоджия; -входная метал/дверь; -стеклопакеты; -лифты грузовой и пассажирский; -видеонаблюдение; - благоустроенная детская площадка; - подземный паркинг. Ежемесячная оплата 40000 руб/мес. + оплата всех коммунальных услуг. Страховой депозит 100% вносится при заселении. Пользование машиноместом в подземном паркинге жилого комплекса оплачивается дополнительно. Присутствует оплата комиссионного вознаграждения специалиста по недвижимости.







Move.ru - вся недвижимость России