

**Санкт-Петербург, Пулковское шоссе,
22к3**

52 000 ₽

Санкт-Петербург, Пулковское шоссе, 22к3

Округ

[СПБ, Московский район](#)

Квартира

Количество комнат

2

Высота потолков

2.7 м

Общая площадь

55 м²

Этаж

10/18

Детали объекта

Тип сделки

Сдаю

Раздел

[Квартиры](#)

Тип балкона

балкон

Тип санузла

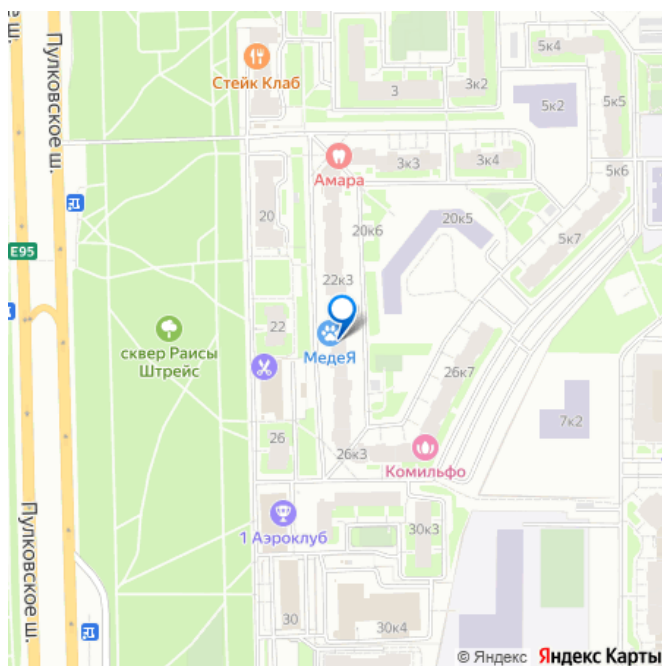
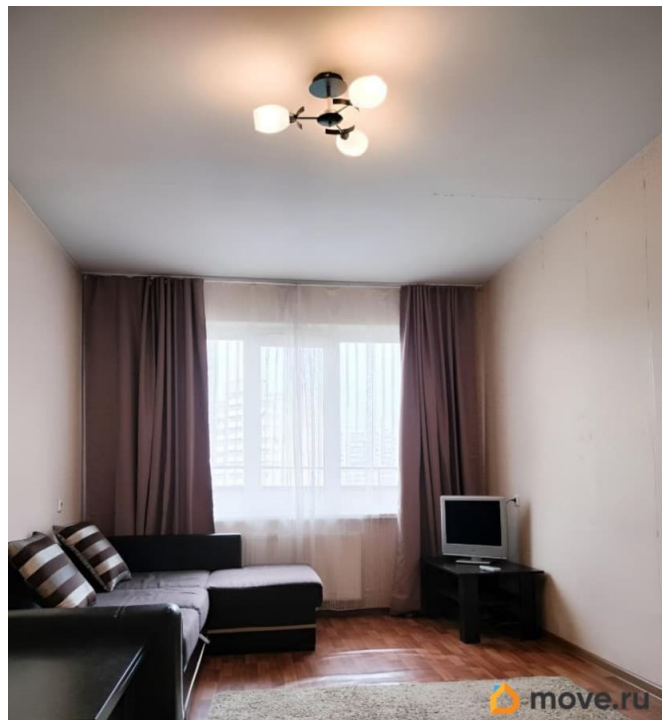
раздельный

Вид из окна

на улицу

Ремонт

для заметок



Заселение с детьми

да

мебель, мебель на кухне, телевизор, стиральная машина, холодильник, лифт, парковка

Описание

ВНИМАНИЕ!!! ОТ 1 МЕСЯЦА - Квартиру можно снять от 1 месяца. - Квартира сдается до мая 2026 включительно. - Стоимость проживания оговаривается дополнительно, зависит от срока проживания и количества проживающих. Залог и комиссия тоже может обговариваться отдельно, в тч и в меньшую сторону. Особое внимание уделяем корпоративным клиентам, предоставляем отчетные документы. Это просторная, **ЧИСТАЯ** двухкомнатная квартира. Две отдельных спальни. Полноценная кухня оборудована всем необходимым для приготовления и приема пищи: по мимо плиты, чайника и холодильника, Вы найдете там микроволновую печь и достаточное количество посуды. В квартире отдельный санузел с ванной. 1 комната оснащена двуспальной кроватью, тахтой и большим шкафом с зеркалом во весь рост 2 комната вмещает два раскладных дивана, напольной вешалкой для одежды, журнальными столиками и телевизором. **УДОБСТВА:** Чтобы вы чувствовали себя Как дома, мы постарались учесть разные мелочи в квартире для проживания, отдыха и работы: TV, стиральная машина, фен, утюг, гладильная доска, сушилка для белья, вся необходимая посуда и другие необходимые мелочи. **РАСПОЛОЖЕНИЕ** Квартира расположена в престижном и исторически важном районе Санкт-Петербурга, возле

метро Звездная. Не далеко от центра (на метро 20 минут). До конгрессно-выставочного центра Экспофорум 10 минут на машине или на маршрутке. В 5 минутах на транспорте выезды на главные магистрали города (КАД, ЗСД), с помощью которых можно добраться до любой точки города максимально быстро. Прямой общественный транспорт в Царское село (Пушкин) и Павловск, Петергоф. Месторасположение и инфраструктура идеально подходят для туристов, деловых гостей города, и местных жителей. Множество магазинов, рестораны на любой вкус и кошелек.

