

Создано: 25.01.2026 в 15:53

Обновлено: 25.01.2026 в 18:26

Санкт-Петербург, Думская улица, 5/22

75 000 ₽

Санкт-Петербург, Думская улица, 5/22

Округ

[СПБ, Центральный район](#)

Улица

[улица Думская](#)

Квартира

Количество комнат

2

Высота потолков

3.5 м

Жилая площадь

25 м²

Площадь кухни

8 м²

Общая площадь

55 м²

Этаж

2/5

Детали объекта

Тип сделки

Сдаю

Раздел

[Квартиры](#)

Тип санузла

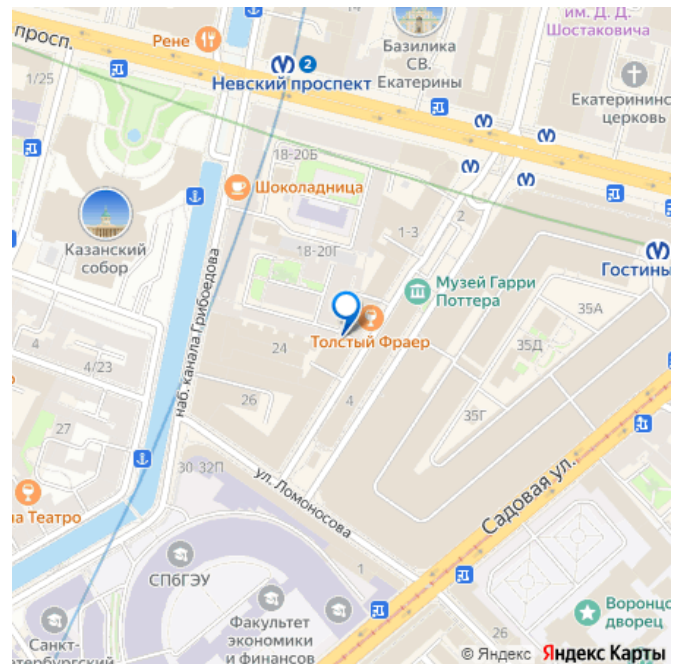
совмещенный

<https://spb.move.ru/objects/9288405086>

Собственник

79818210327

для заметок



Ремонт

евро

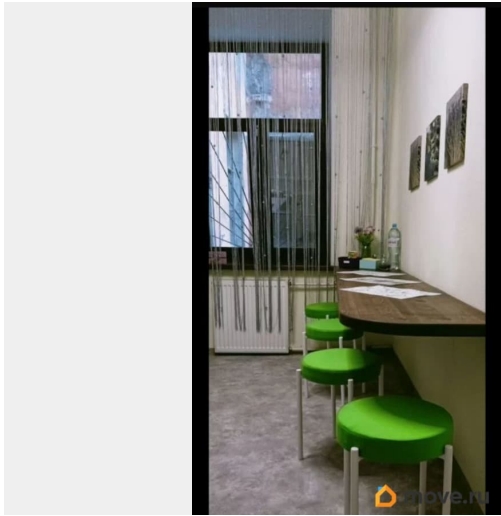
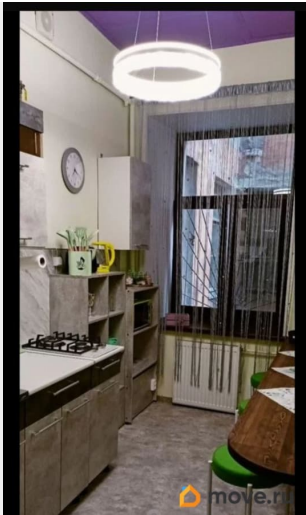
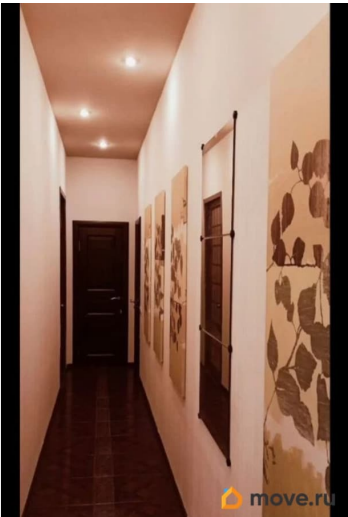
Заселение с детьми

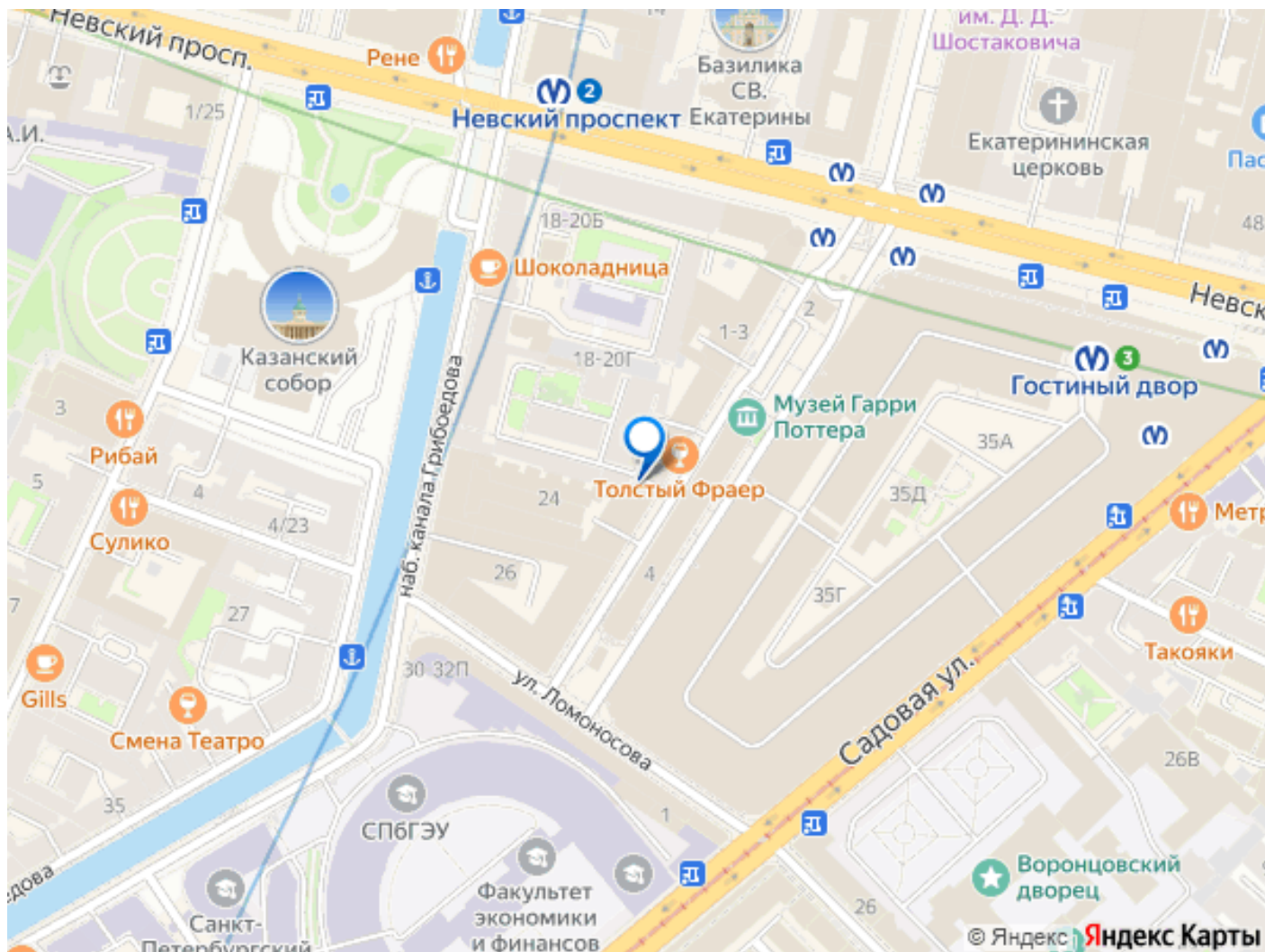
да

интернет, мебель, мебель на кухне, телевизор, стиральная машина, холодильник, парковка

Описание

Уютная двухкомнатная квартира на Думской улице в самом сердце Санкт-Петербурга. Исторический центр города, дом 1848 года постройки. Все основные достопримечательности в шаговой доступности: Эрмитаж -15 мин, Русский музей - 10 мин . Станции метро Невский проспект и Гостинный Двор в двух минутах ходьбы от дома. Дом находится в тихом дворе между Думской улицей и Каналом Грибоедова. Рядом с домом множество кафе, магазинов и сувенирных лавочек. В квартире две комнаты, в которых комфортно могут разместиться до четырёх гостей, а так же полноценная кухня со всей необходимой техникой и кухонными принадлежностями. В каждой комнате есть телевизор, место для хранения одежды. В квартире также есть гладильная доска, утюг и стиральная машина. Квартира сдается на срок от одного месяца с 15 Февраля до конца Мая .Комиссии нет ,залог возможно разбить на две части .





Move.ru - вся недвижимость России