

Адвекс, Адвекс

79111545937

**Санкт-Петербург, улица Лидии Зверевой,
3к1**

50 000 ₽

Санкт-Петербург, улица Лидии Зверевой, 3к1

Округ

[СПБ, Приморский район](#)

Квартира

Количество комнат

2

Жилая площадь

26.6 м²

Площадь кухни

11.4 м²

Общая площадь

55 м²

Этаж

7/25

Детали объекта

Тип сделки

Сдаю

Раздел

[Квартиры](#)

Тип балкона

балкон

Квартира в новостройке

да

Год сдачи

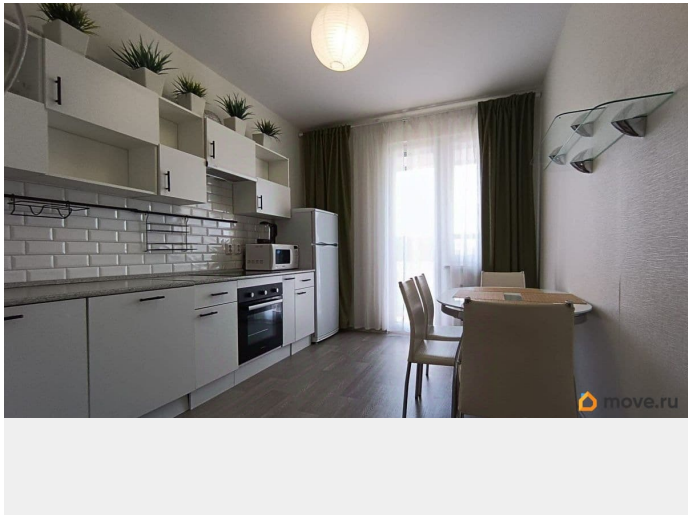
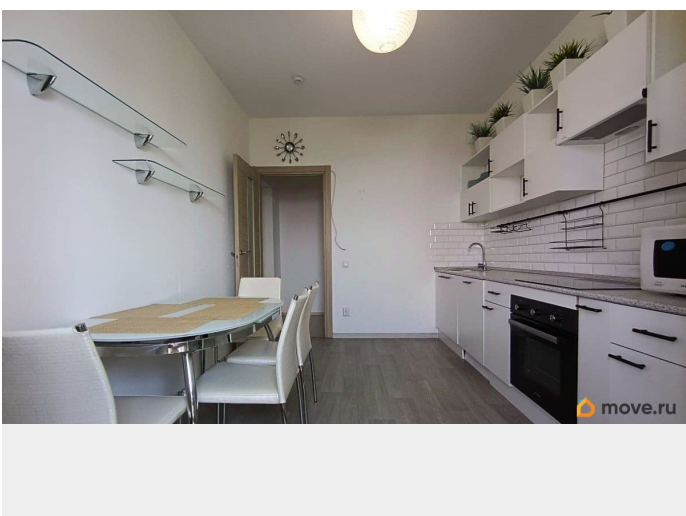
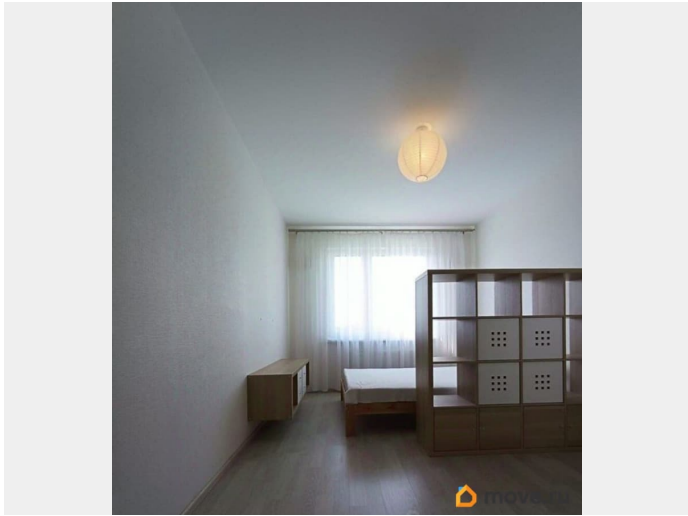
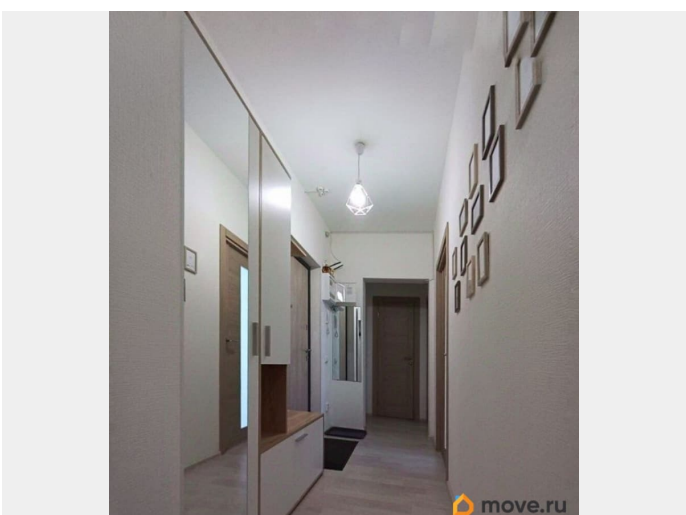
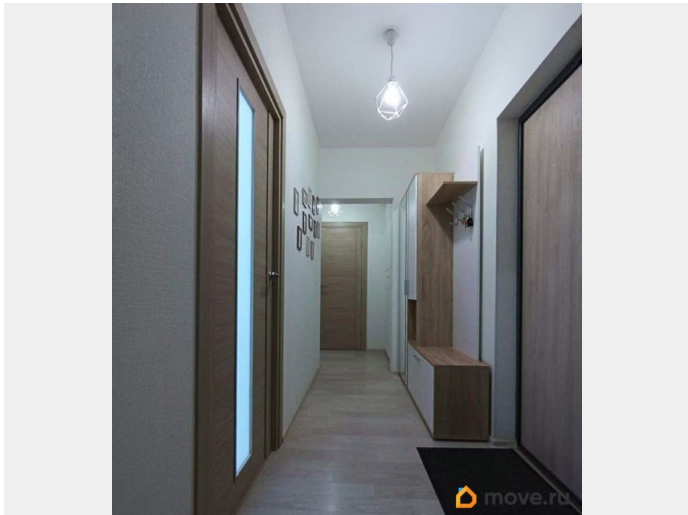
для заметок

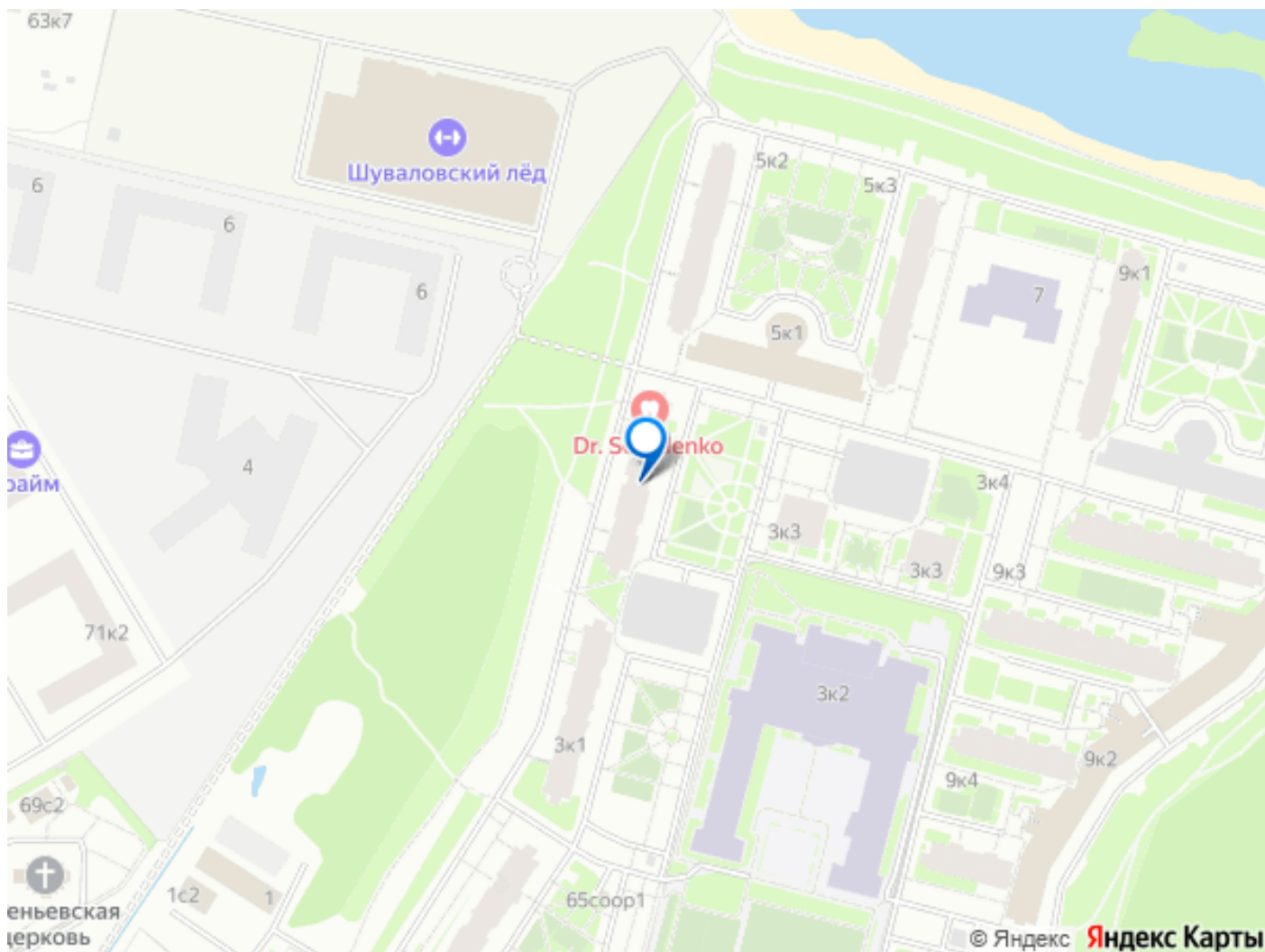


лифт, парковка

Описание

ID: 394205 Двухкомнатная квартира 55 м2 — светлая, уютная, с ремонтом и видом на двор
Сдаётся просторная двухкомнатная квартира общей площадью 55 м2 по адресу: ул. Лидии Зверевой, д. 3, корп. 1. О квартире: Комнаты: 10,9 м2 и 15,7 м2 — светлые, тёплые, после свежего ремонта Кухня: 11,4 м2 — вся необходимая техника и мебель Прихожая: 8,2 м2 — просторная, с вместительным шкафом Санузел: совмещённый, в хорошем состоянии Окна: выходят во двор — тихо и уютно Инфраструктура в доме: закрытый двор, детская площадка, крытый паркинг В квартире есть: Мебель: диван, шкафы, стол, стулья Техника: холодильник, стиральная машина, плита, духовка, вытяжка, телевизор Интернет и кабельное ТВ — можно подключить Окружение: В 15 минутах пешком: метро «Комендантский проспект» Рядом: сетевые магазины , аптеки, кафе и рестораны Две школы и детские сады — в шаговой доступности Спортивный комплекс — для активного отдыха Песчаный пляж — всего 300 метров от парадной. Условия аренды: Срок аренды: от 11 месяцев Цена: 45000 в месяц Коммунальные платежи: оплачиваются отдельно Залог: 1 месячная ставка Оплата при заселении: первый месяц + залог + комиссия агента (100%) Кто подойдёт: семейные пары, можно с детьми, рассмотрим с животными Квартира готова к заселению — звоните, организуем просмотр в удобное время. Ждём добрых и ответственных жильцов.





Move.ru - вся недвижимость России