

Создано: 06.02.2026 в 13:33

Обновлено: 07.02.2026 в 03:17

<https://spb.move.ru/objects/9289257107>

**Собственник**

**79811895424,7911739  
6417**

**Санкт-Петербург, улица Плесецкая, 20к1**

**45 001 ₽**

Санкт-Петербург, улица Плесецкая, 20к1

Округ

[СПБ, Приморский район](#)

Улица

[улица Плесецкая](#)

## Квартира

Количество комнат

2

Площадь кухни

25 м<sup>2</sup>

Общая площадь

55 м<sup>2</sup>

Этаж

16/24

## Детали объекта

Тип сделки

Сдаю

Раздел

[Квартиры](#)

Тип балкона

лоджия

Квартира в новостройке

да

Год сдачи

2019 г.

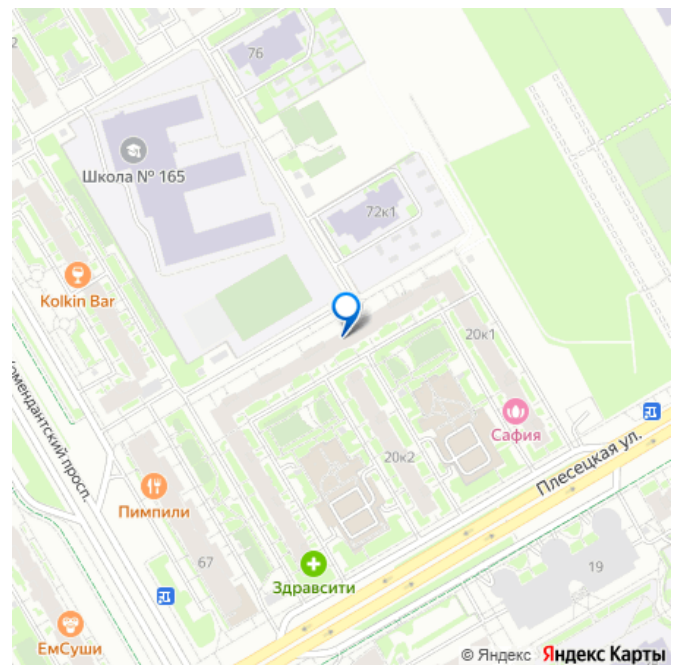
для заметок



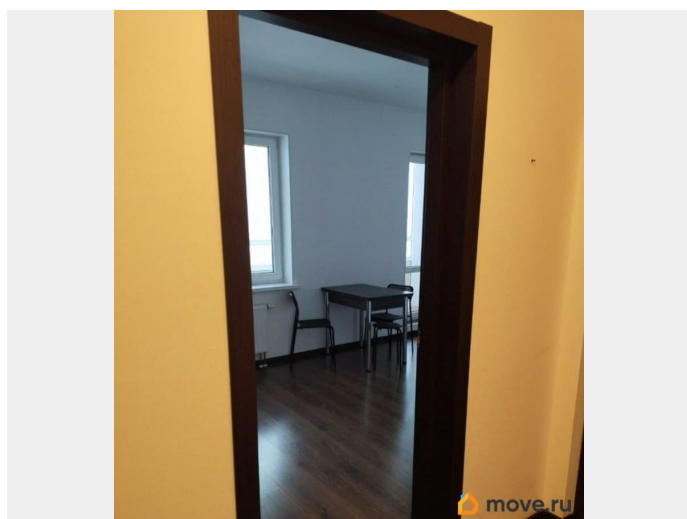
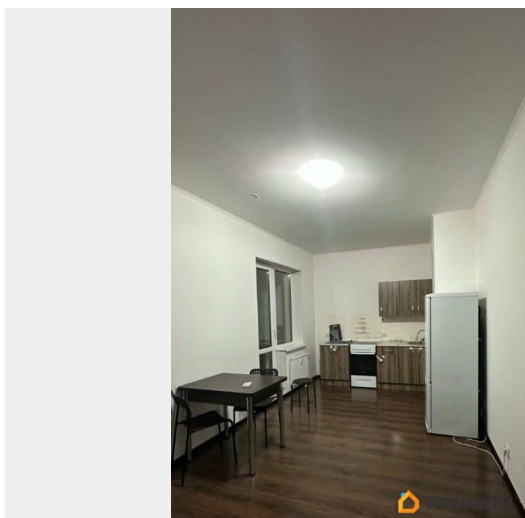
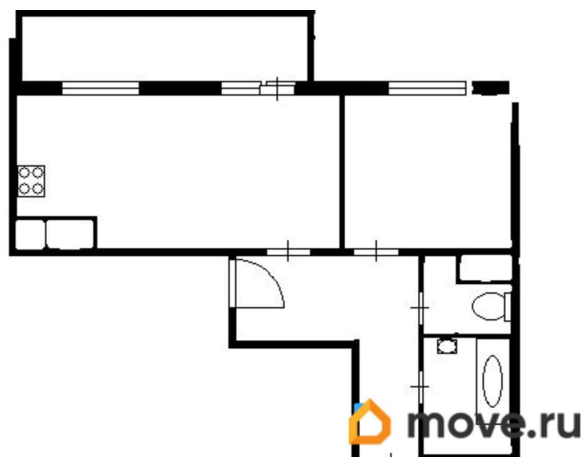
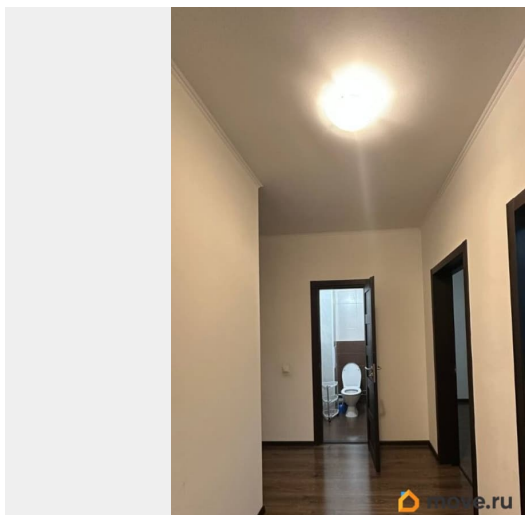
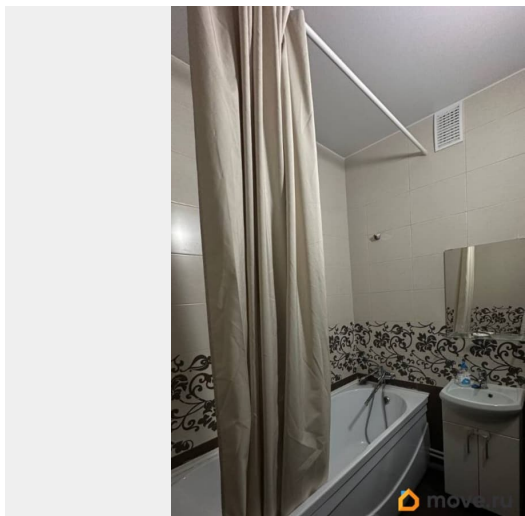
лифт, парковка

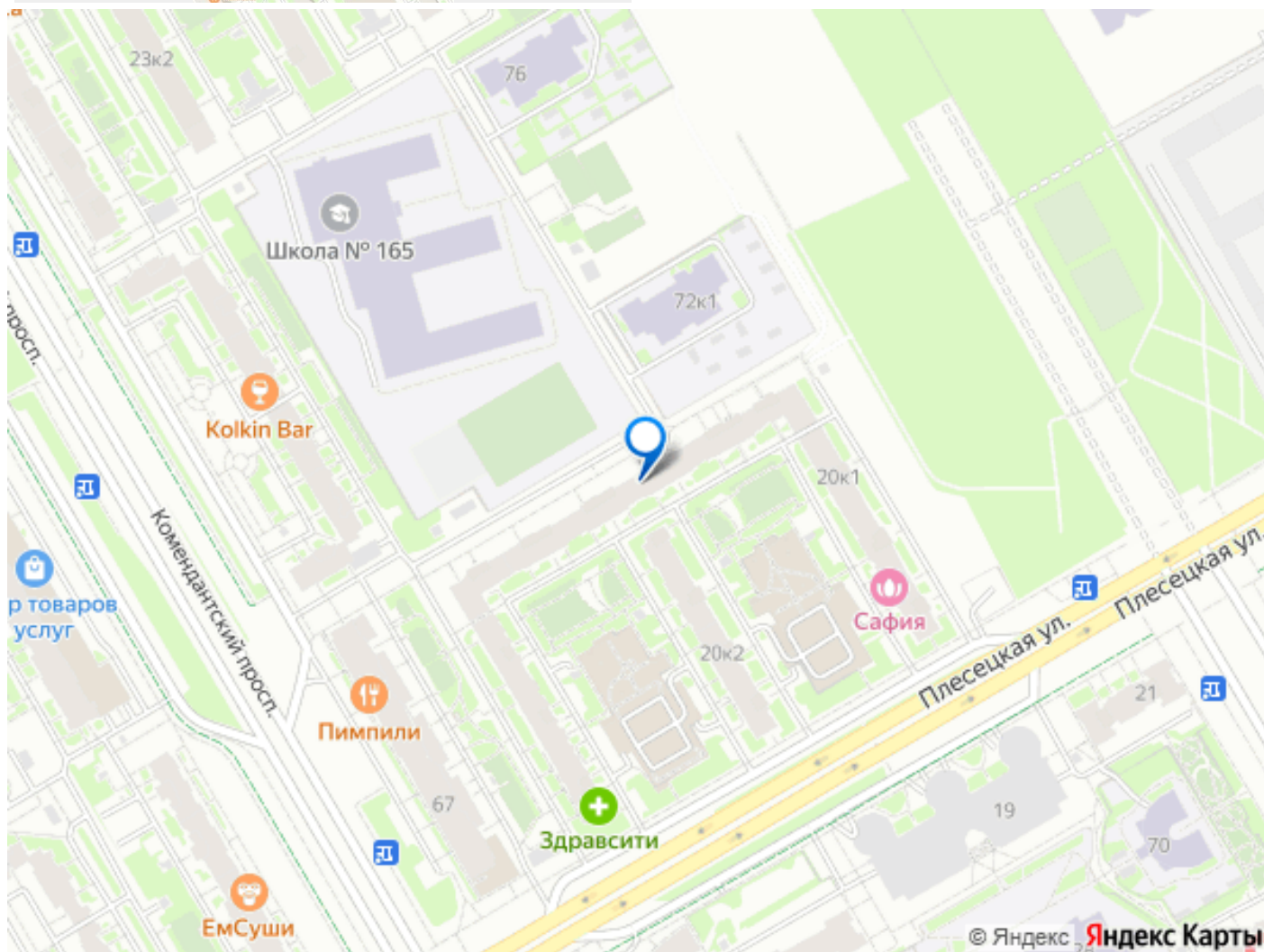
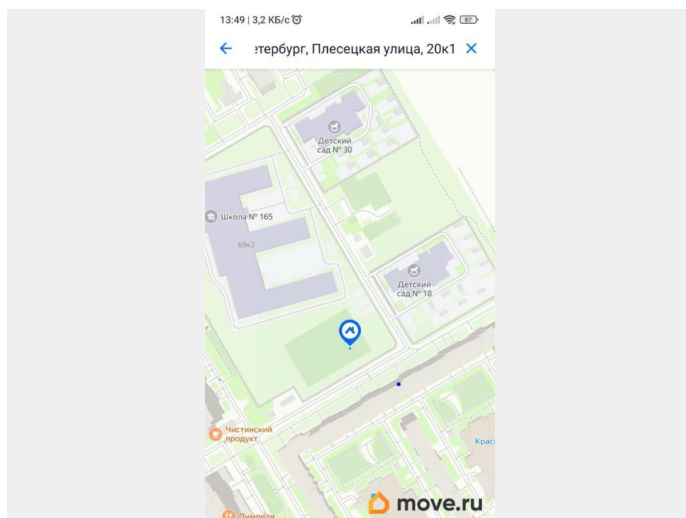
## Описание

Сдаётся уютная двухкомнатная квартира евродвушка в современном доме, построенном в 2019 году, Общая площадь жилья составляет 55 кв. м, расположена на 16 этаже 24-этажного здания. Высокие потолки (2.75 метра) и окна, выходящие как на улицу, так и во двор, делают квартиру светлой и просторной. До ближайшего метро на автомобиле всего 7 минут. В квартире сделан косметический ремонт, что создаёт приятную атмосферу. На кухне есть необходимая мебель, а также бытовая техника: холодильник и электроплита с духовкой. Ванная комната оборудована ванной, что позволяет с комфортом принимать водные процедуры. Квартира имеет две лоджии, где можно наслаждаться свежим воздухом и видом на город. Дом, в котором находится квартира, оснащён двумя пассажирскими и одним грузовым лифтом, что обеспечивает удобство перемещения. Для автомобилистов предусмотрена наземная парковка. выход из подъезда во двор и на садик с школой. Рядом с домом находятся всё необходимое для комфортной жизни: школы, детские сады, клиники и магазины. Это отличное место для семей с детьми. Хорошая транспортная доступность позволяет легко добираться до ключевых точек города. Аренда квартиры доступна без посредников, что исключает дополнительные комиссии. Условия обсуждаются индивидуально, возможна аренда семьям или работающим людям. Залог и предоплата по договорённости. Приглашаем вас на просмотр! Свяжитесь с нами для уточнения деталей и записи на удобное время. Не



упустите возможность снять комфортное жильё в современном доме! ----- Примечание: у собственника могут быть дополнительные пожелания к жильцам - обсудите их в чате или по телефону





Move.ru - вся недвижимость России