

🕒 Создано: 28.07.2023 в 17:50

🔄 Обновлено: 26.03.2026 в 09:07

Собственник

79817962155

**Санкт-Петербург, Манчестерская улица,
Зк2**

75 500 ₹

Санкт-Петербург, Манчестерская улица, Зк2

Округ

[СПБ, Выборгский район](#)

Улица

[улица Манчестерская](#)

Квартира

Количество комнат

2

Высота потолков

2.75 м

Жилая площадь

24 м²

Площадь кухни

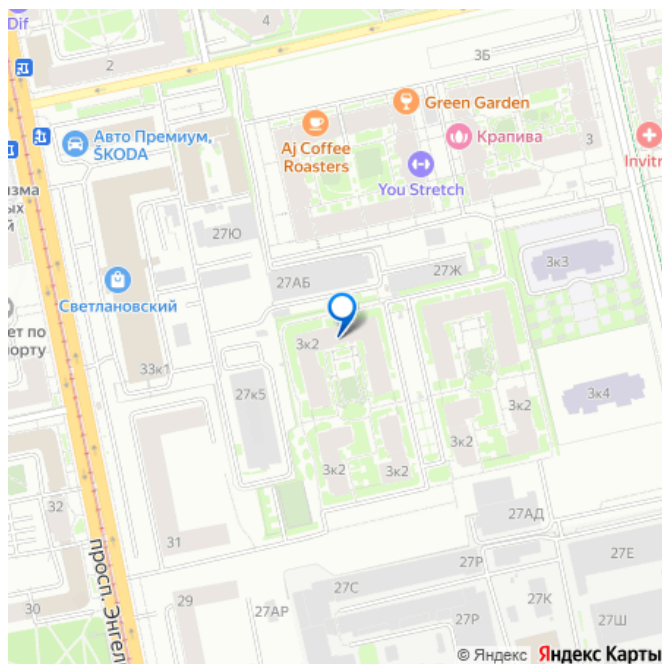
17 м²

Общая площадь

55 м²

Этаж

8/12



для заметок

Детали объекта

Тип сделки

Сдаю

Раздел

[Квартиры](#)

Тип балкона

лоджия

Тип санузла

раздельный

Вид из окна

во двор

Ремонт

дизайнерский

Квартира в новостройке

да

Год сдачи

2022 г.

Заселение с детьми

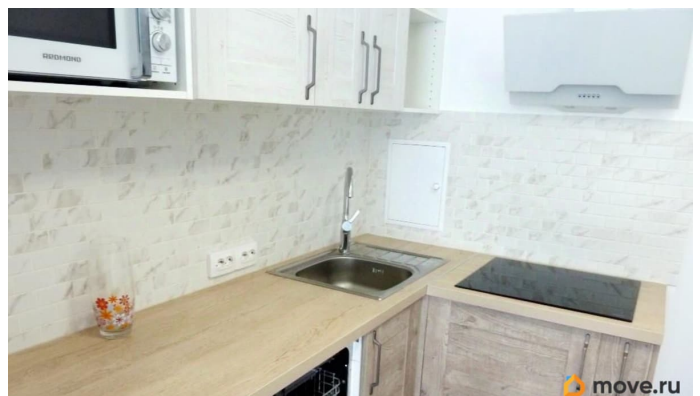
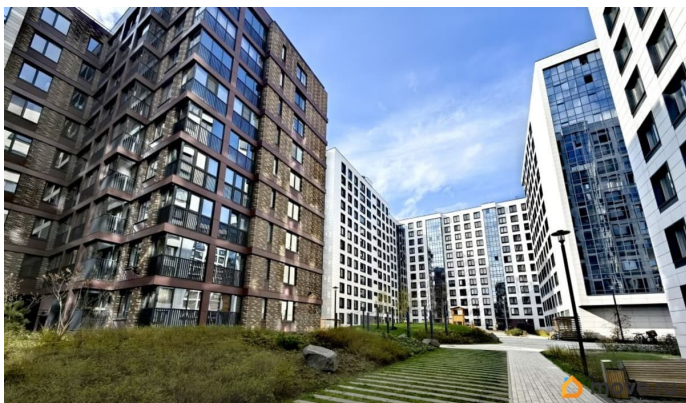
да

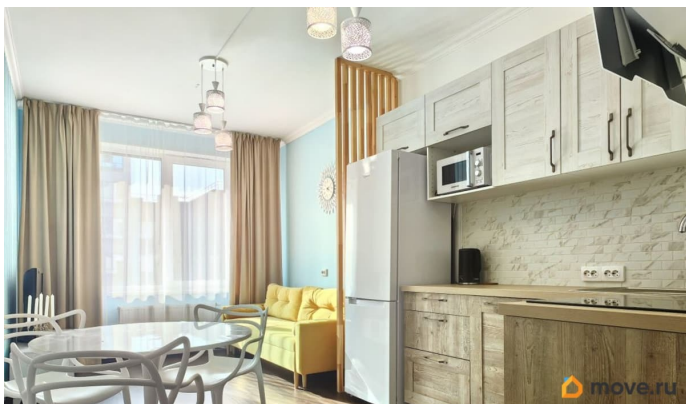
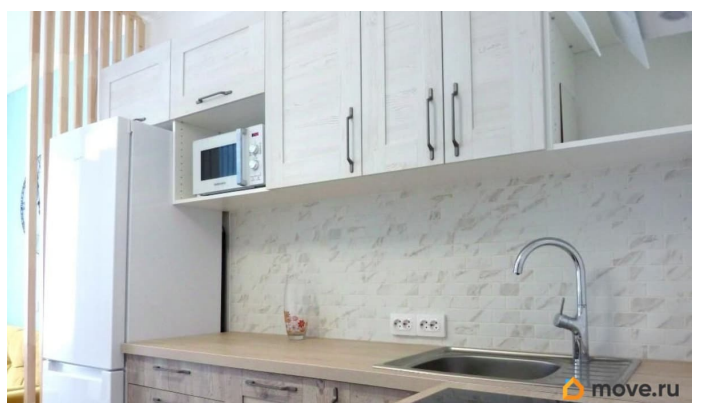
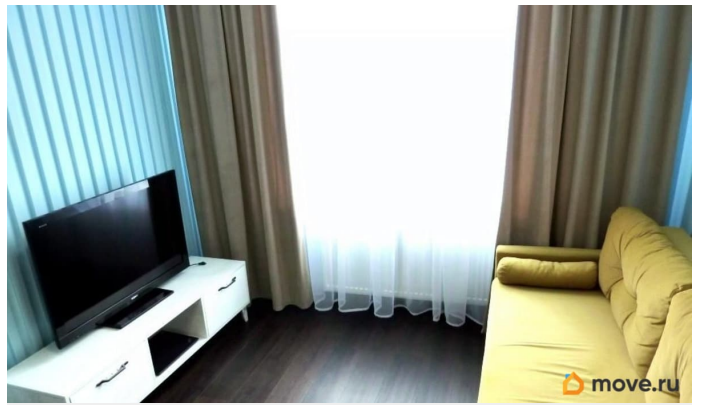
интернет, мебель, мебель на кухне, телевизор, стиральная машина, холодильник, лифт, парковка

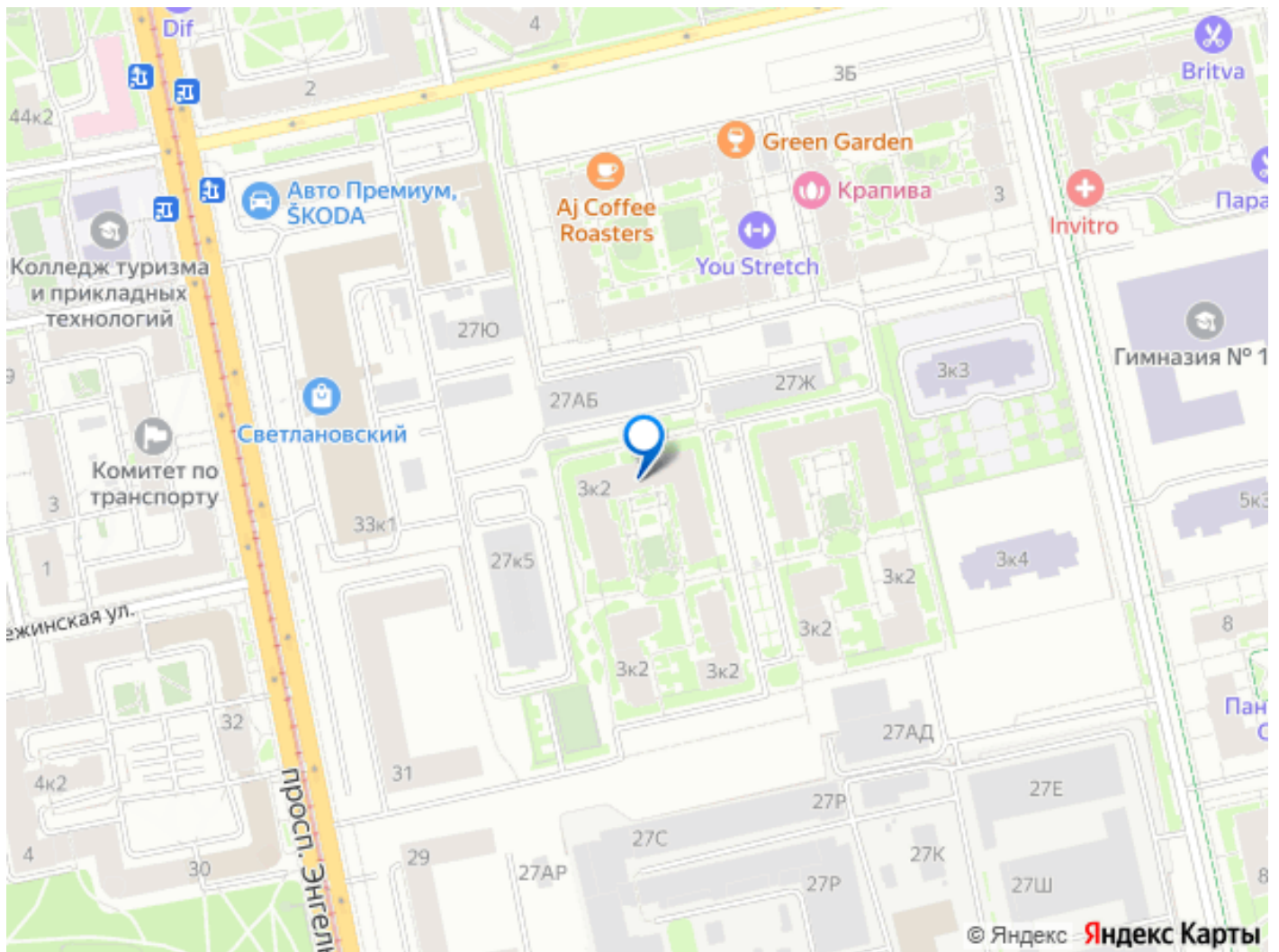
Описание

Сдается на длительный срок просторная двухкомнатная (евро трехкомнатная) квартира в современном доме бизнес класса Панорама Парк Сосновка. В квартире выполнен качественный ремонт. Для комфортного проживания имеется вся необходимая мебель и техника (Интернет, телевизор, холодильник, варочная индукционная плита, микроволновая печь, посудомоечная машина, стиральная машина и т.д.) Вся мебель и техника новая. Квартира сдается в первые! Дом 2022 года постройки, закрытый охраняемый двор с многочисленными местами отдыха и прогулок. Отличные современные игровые детские площадки, консьерж, видео наблюдение. В доме имеется теплый, подземный паркинг. При желании наверняка можно будет арендовать парковочное место.

Рядом с домом расположено несколько детских садов и гимназия. В пешей доступности вся необходимая инфраструктура! Кафе, магазины, пекарни, банки, салоны красоты и т.д. В соседнем здании работает большой Торговый Центр Светлановский, достаточно близко находится новый премиальный фитнес-клуб A-Fitness Велотрек (Олимп). Тренажерные залы, многочисленные групповые занятия для взрослых и детей, турецкая и финская парная, 2 бассейна, центр красоты, кафе здорового питания позволят Вам всегда оставаться в прекрасной форме! В пяти минутах ходьбы два парка. Удельный парк именно здесь существует тренировочная база ФК Zenit + огромный лесной массив парк Сосновка, один из крупнейших парков в городе, где так приятно прогуляться по аллеям, подышать лесным воздухом или выбрать себе занятие по душе на одной из многочисленных спортивных площадок. В парке расположен спортивно-стрелковый клуб Олимпиец, крытый теннисный корт, площадки для игры в бадминтон, пляжного волейбола, прокат велосипедов, стадион, велодорожки, детские площадки и т.д. До метро Удельная 15-20 минут пешком. Стоимость 70 000 руб./мес+ КУ, без животных, дети от 4-5 лет.







Move.ru - вся недвижимость России