

🕒 Создано: 29.03.2026 в 23:36

🔄 Обновлено: 31.03.2026 в 02:03

Анастасия Полковникова, ИП

Полковникова А. С.

79812022989

**Санкт-Петербург, Морская набережная,
21к1**

65 000 ₺

Санкт-Петербург, Морская набережная, 21к1

Округ

[СПБ, Василеостровский район](#)

Квартира

Количество комнат

2

Высота потолков

2.8 м

Общая площадь

55 м²

Этаж

3/10

Детали объекта

Тип сделки

Сдаю

Раздел

[Квартиры](#)

Тип балкона

лоджия

Тип санузла

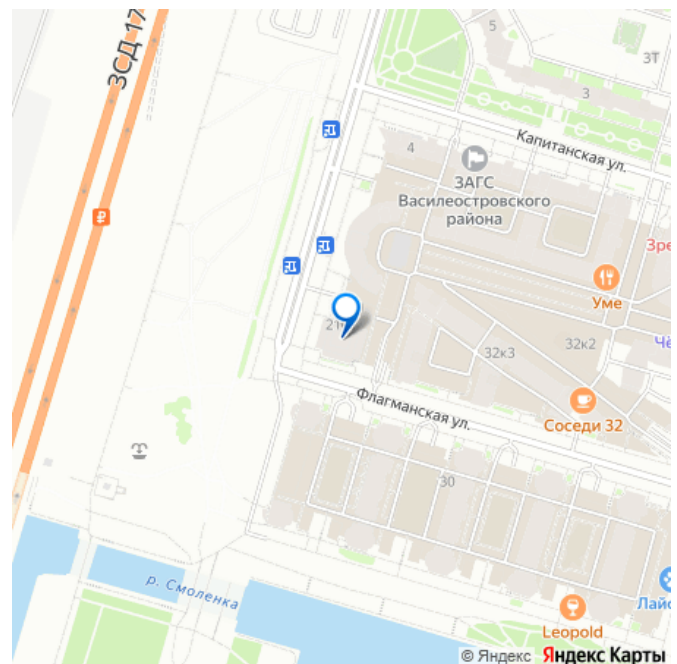
два

Ремонт

евро

Квартира в новостройке

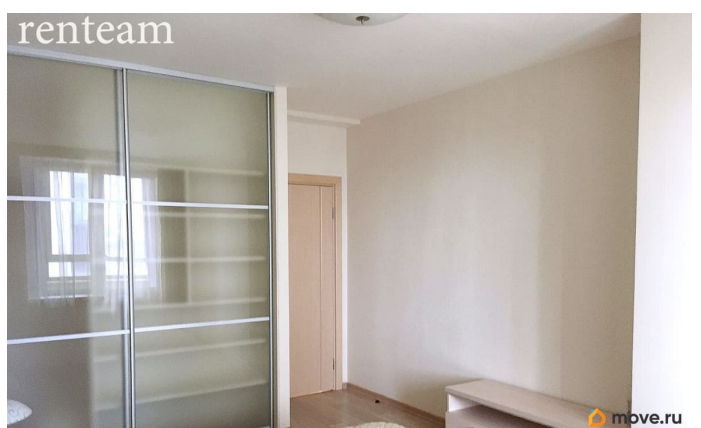
для заметок

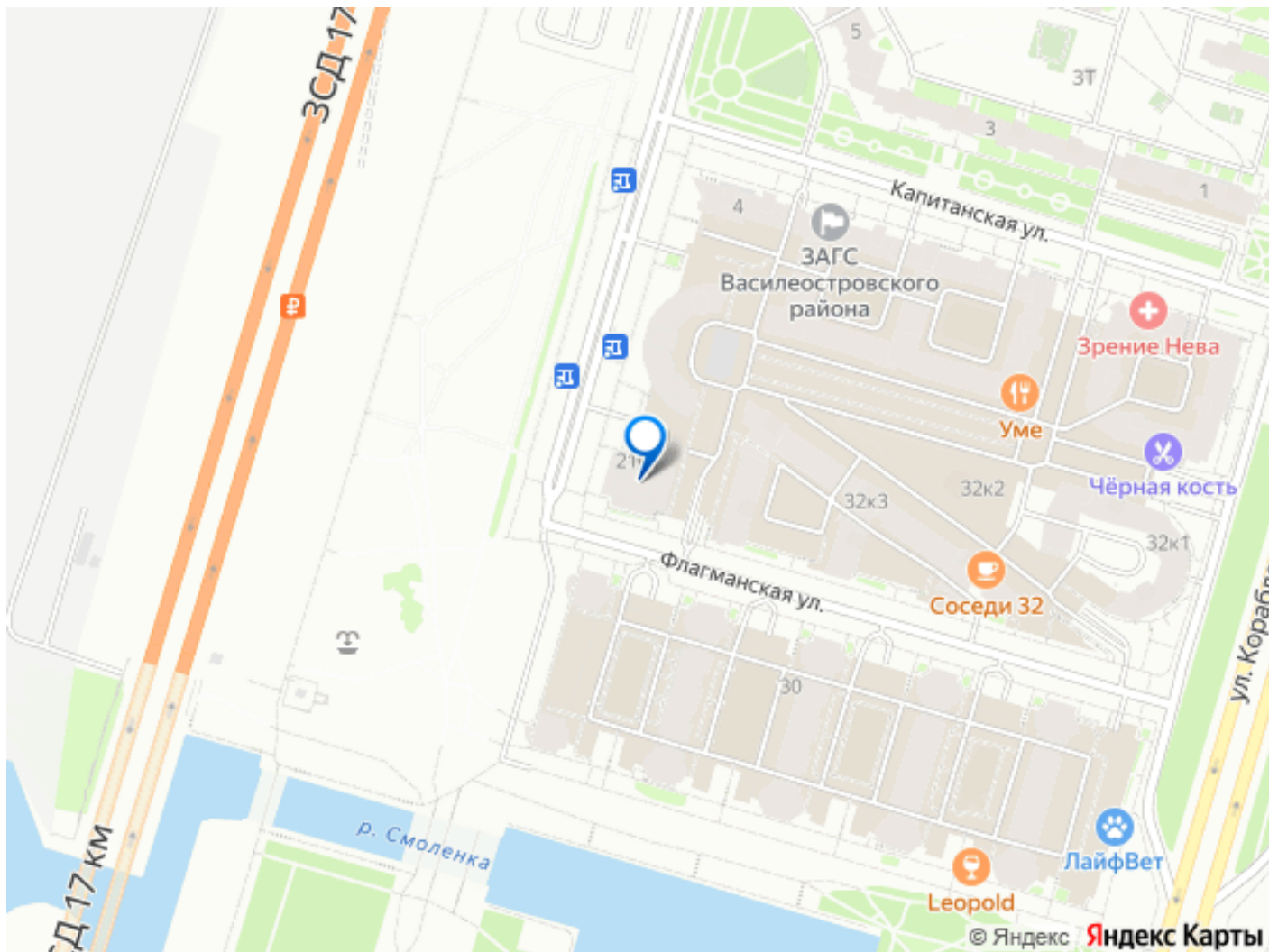


интернет, мебель, мебель на кухне, телевизор, стиральная машина, холодильник, лифт, парковка

Описание

Просмотры после 05.04.2026. Возможно рассмотрение заявок от нанимателей, получающих компенсацию от работодателя на аренду квартиры. Квартира расположена в Жилом комплексе Морской фасад. Вход в дом через закрытый, охраняемый двор-atrium. Возможна бесплатная, стихийная парковка за шлагбаумом на территории жилого комплекса или аренда платного машино-места в подземном паркинге. Стильная, светлая, уютная квартира с удобной, индивидуальной планировкой. Состояние отличное. Оборудована современной, комфортной мебелью и бытовой техникой. Общая пл. 55 м.кв.: кухня/гостиная; спальня; отдельный санузел; просторная прихожая с вместительным шкафом-купе; благоустроенная, просторная, застеклённая лоджия. На территории комплекса расположены продовольственные и промтоварные магазины, кафе, рестораны, фитнес-центр с бассейном, Спа-салон, медицинские центры и аптеки. Удобная транспортная развязка - въезд на Центральный участок Западного скоростного диаметра позволяет добраться до севера, юга города и Центра за 10 -20 минут. Просьба к агентам - не беспокоить.





Move.ru - вся недвижимость России