

Создано: 16.04.2026 в 21:39

Обновлено: 17.04.2026 в 13:47

Санкт-Петербург, Планерная улица, 51К1

**58 000 ₺**

Санкт-Петербург, Планерная улица, 51К1

Округ

[СПБ, Приморский район](#)

Улица

[улица Планерная](#)

## Квартира

Количество комнат

2

Жилая площадь

29 м<sup>2</sup>

Площадь кухни

10 м<sup>2</sup>

Общая площадь

55 м<sup>2</sup>

Этаж

6/12

## Детали объекта

Тип сделки

Сдаю

Раздел

[Квартиры](#)

лифт, парковка

## Описание

Сдается уютная 2-комнатная квартира

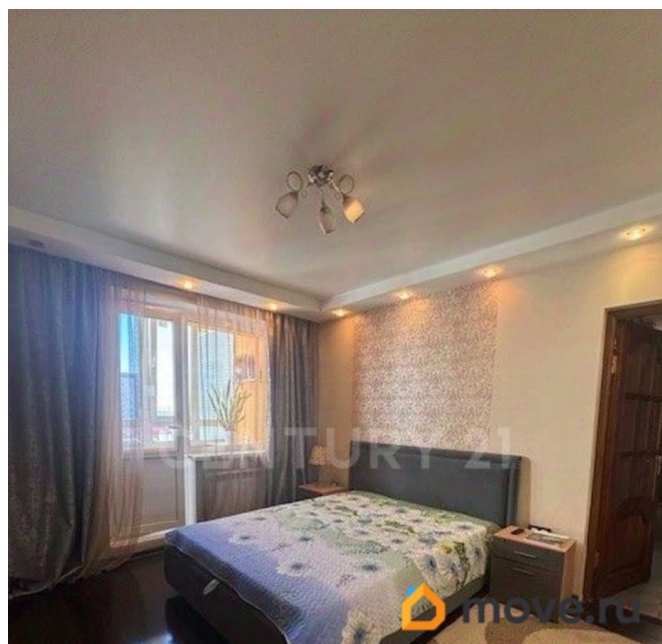
<https://spb.move.ru/objects/9293673809>

Валентина Кислицина, CENTURY 21

Capital Petersburg

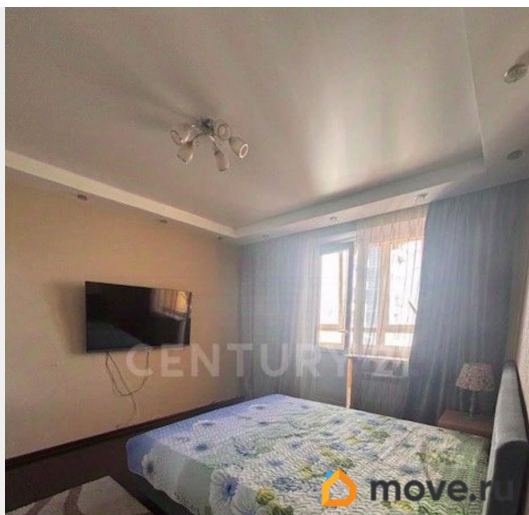
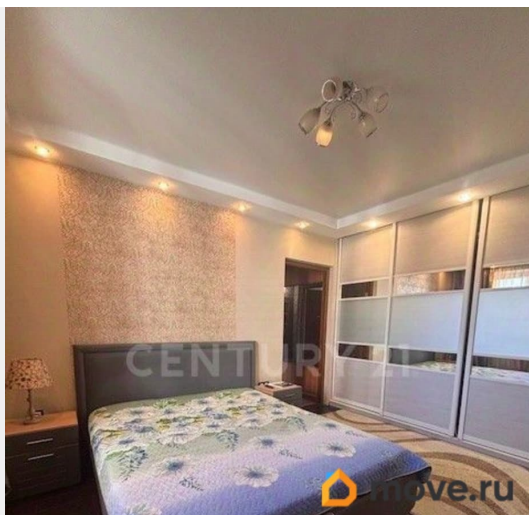
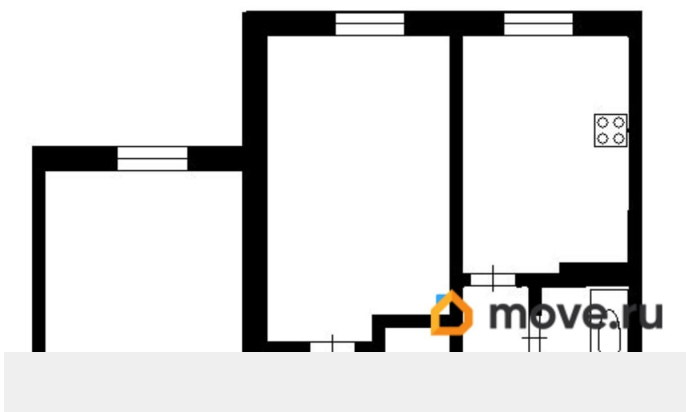
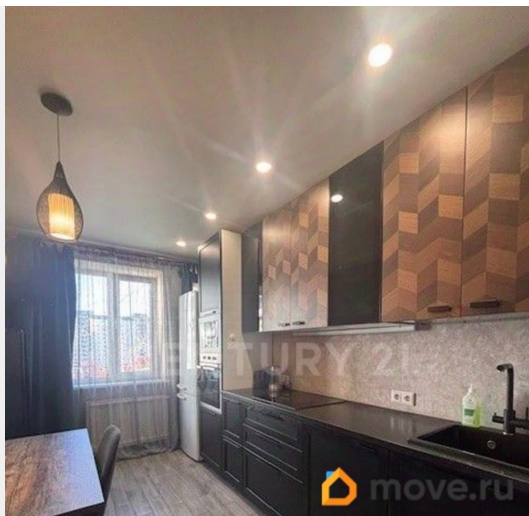
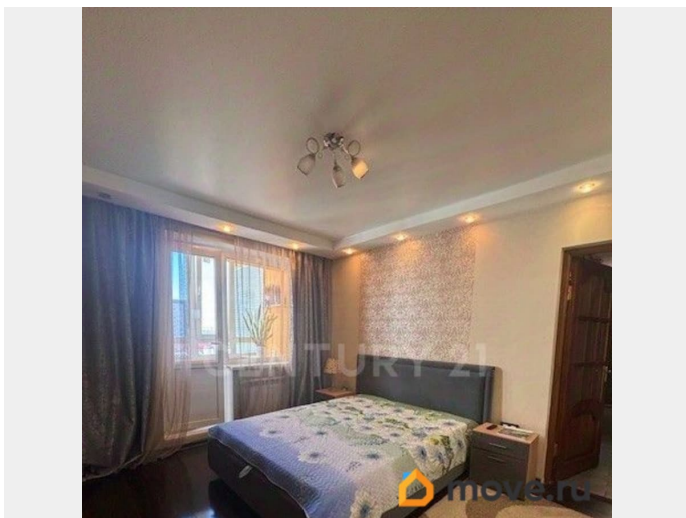
**79811578248**

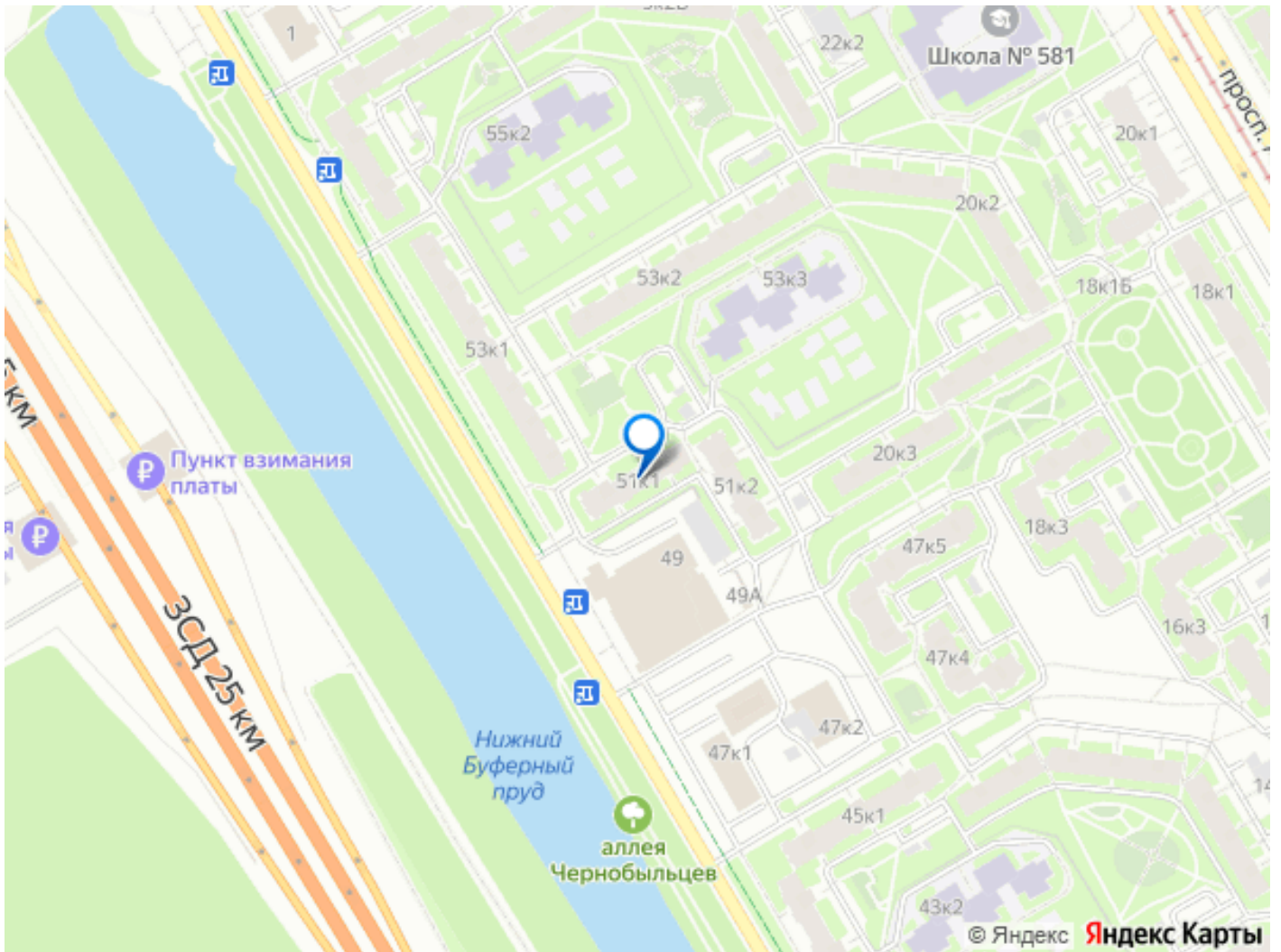
для заметок



площадью 55 кв.м, расположенная на 6 этаже дома постройки 1989 г. Дом находится внутри квартала, не на проезжей части, что обеспечивает тишину и покой в любое время. В доме два новых лифта. Всегда чистая парадная. Очень красивые, ухоженные дворы: цветы, кустарники. С парковкой проблем не возникает. Квартира меблирована, есть все необходимое для комфортного проживания. Для второй комнаты возможно по желанию клиентов укомплектованию мебелью. Зона кухни оснащена встроенной мебелью, холодильником, варочной панелью, духовым шкафом, посудой. В зоне комнаты - двухспальная кровать, вместительный шкаф-купе. Телевизор. Вторая комната - возможная гостиная или детская. В ванной комнате установлена вместительная ванна, стиральная машина. В прихожей вешалка для одежды и тумба под обувь. Имеется застекленная лоджия. Во дворе есть детские площадки, прогулочные зоны. В аренду сдаётся впервые. ИНФРАСТРУКТУРА: Дом находится в Приморском районе с отлично развитой инфраструктурой: парки, реки, озера, залив, детские сады, школы, метро, магазины, все под рукой, идеальный вариант для жизни. Вблизи дома находятся почта, магазин «Перекресток», , В пешей доступности Шуваловский променада, Юнтоловский заказник, который в скором времени превратится в масштабный Экопарк. ЦПКО, парк 300-летия. Хорошая транспортная доступность. До станции метро «Комендантский проспект» 10 минут на транспорте. До Старой деревни 20 мин. Рядом с жилым комплексом находится удобный выезд на ЗСД, КАД, которые позволяют быстро добраться во все районы города, минуя пробки в центре. Арендная

плата 50 тыс. руб. плюс оплата коммунальных платежей( 6-9т.р.) Только на длительный срок, без животных, договор. Звоните! Ждем Вас! Арт. 134621077





Move.ru - вся недвижимость России