

🕒 Создано: 01.11.2022 в 15:22

Обновлено: 15.12.2025 в 15:12

<https://spb.move.ru/objects/9283517579>

Собственник

79112693442

**Санкт-Петербург, Пулковское шоссе,
14с6**

69 000 ₽

Санкт-Петербург, Пулковское шоссе, 14с6

Округ

[СПБ, Московский район](#)

Квартира

Количество комнат

2

Высота потолков

3 м

Жилая площадь

30 м²

Площадь кухни

11 м²

Общая площадь

56 м²

Этаж

19/22

Детали объекта

Тип сделки

Сдаю

Раздел

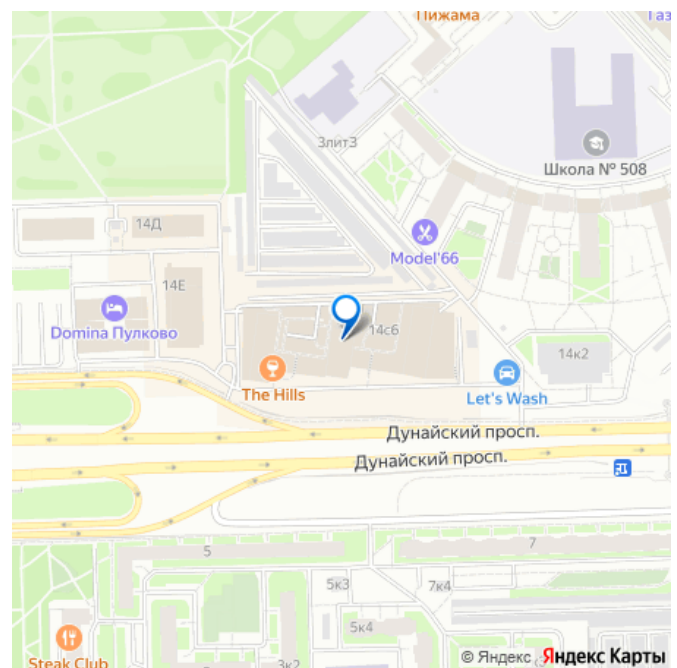
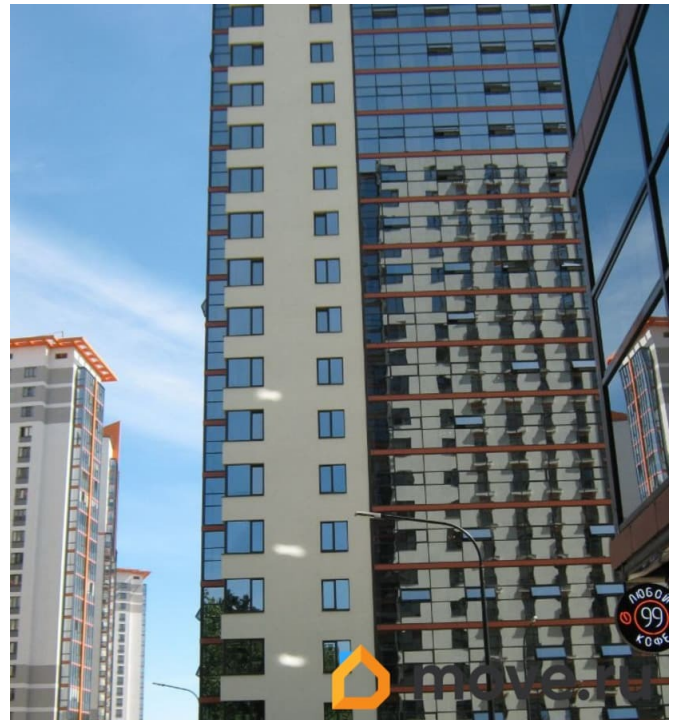
[Квартиры](#)

Тип балкона

лоджия

Тип санузла

для заметок



раздельный

Вид из окна

во двор

Ремонт

евро

Квартира в новостройке

да

Год сдачи

2019 г.

Заселение с детьми

да

интернет, мебель, мебель на кухне, телевизор, стиральная машина, холодильник, лифт, парковка

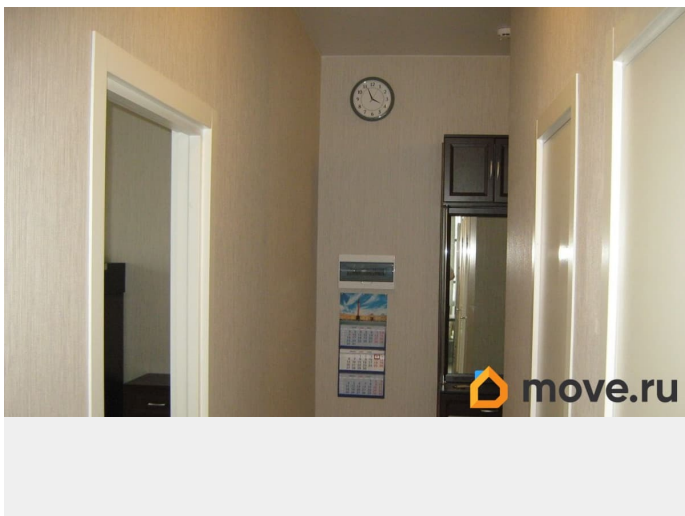
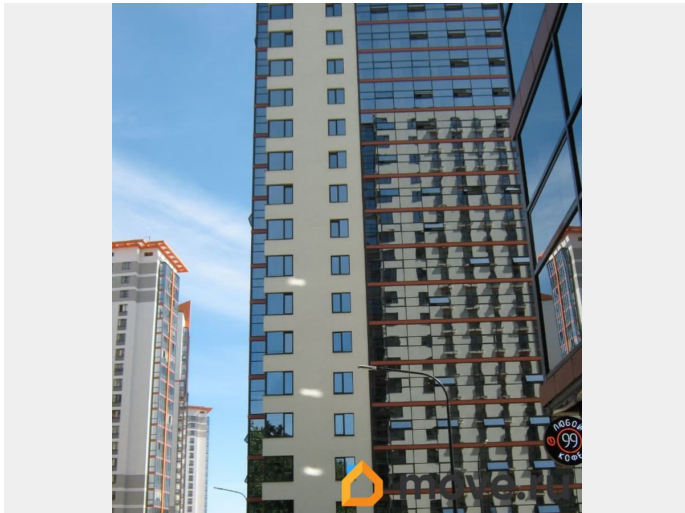
Описание

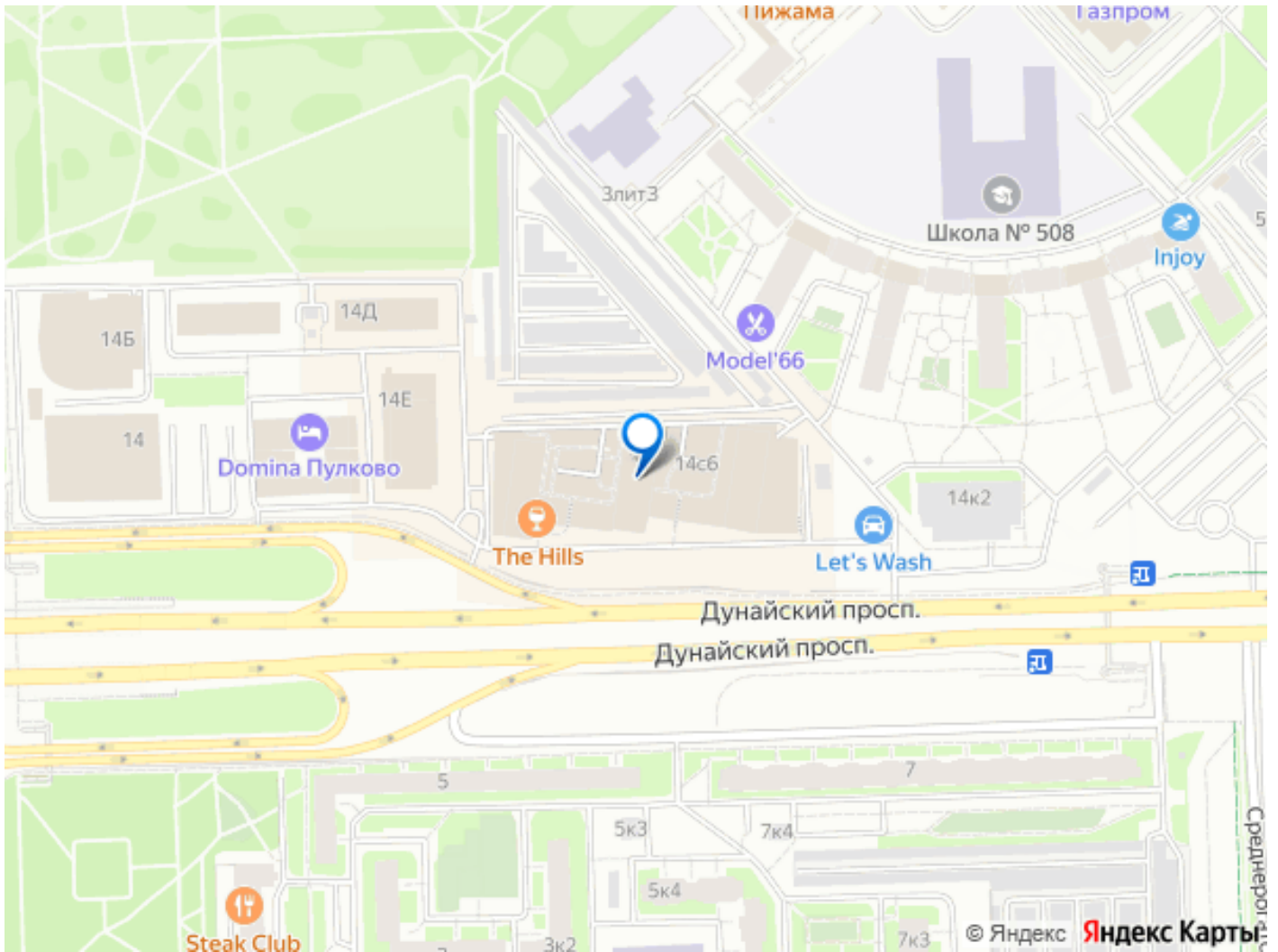
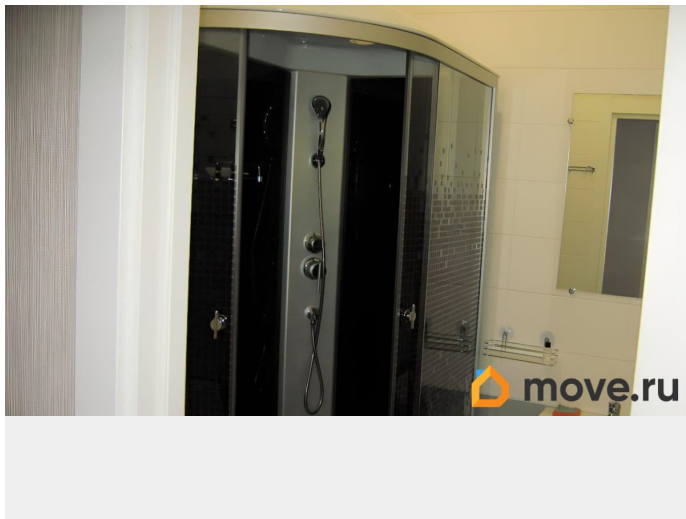
Сдаются только в долгосрочную аренду на 1 год и более, с последующей пролонгацией по Договору аренды , заключенному в письменной форме между «Арендатором» и ИП «Арендодателем» новые 2021г.

двухкомнатные апартаменты 56 м кв. с новой мебелью и оборудованием по нормам отеля на 19 этаже. Оплата производится в соответствии с письменным Договором аренды ежемесячно « Арендатором» стоимости аренды апартаментов в размере 69000р (включены счетчики электроэнергии, ГВ и ХВ ,коммунальные услуги УК, Wi-Fi, «Альфа-страхование» - 15000р.) Оплата «Арендатором» «Арендодателю» ИП ежемесячной стоимости аренды согласно Договору аренды производится путем перечислением денежных средств «Арендодателю» ИП на его банковский счет. В арендную плату включена оплата «Арендатором» стоимость всех

коммунальных платежей: стоимость расхода электроэнергии, расходование горячей и холодной воды, пользование кабельным TV, WI-FI, пр. ком. услугами, страхование в АО «Альфа-страхование». Кроме арендной платы «Арендатор» больше ничего не платит. В апартаментах вся мебель новая. В спальне полностью звукоизолированной от соседних апартаментов установлена 2-х спальная деревянная кровать 1700x2100мм с пружинным анатомическим матрасом «Аскона» с 2-мя комплектами постельных принадлежностей и двумя прикроватными тумбами, шкаф для одежды с зеркалами, стол письменный деревянный с компьютерным креслом, настольная лампа. В гостиной установлен диван кровать 1600x2000мм, тумба для белья, горка, сейф с электронным креплением к стене, торшер, телевизор LED «LG» 82см по диагонали. На кухне установлена кухонная мебель «HOFF», стол обеденный деревянный, 4 деревянных стула, электроплита стекло-керамическая «BOSCH», посудомоечная машина «SIEMENS», двухкамерный холодильник ATLANT объем камер 373л, вытяжной шкаф с угольным фильтром и подсветкой, фильтр трехступенчатый для питьевой воды, электрокофеварка капельная, электротостер, электрочайник. Кухня укомплектована кастрюлями, сковородой, 4-мя комплектами тарелок 3-х видов, чашками, вилками, ножами, ложками и прочими кухонными принадлежностями по норме отеля. В ванной комнате установлена душевая кабина 1200x900 с тропическим душем и лейкой, стиральная машина «WIRTHPOOL». В коридоре установлена прихожая с вешалкой для одежды, шкафом, зеркалом, пуфиком, антресолями. На лоджии установлена сушилка для белья. Входная дверь стальная,

противопожарная, со смотровым глазком, с замком максимальной 7 секретности «ABUS» D10, против-взломным, не высверливаемым цилиндром. В паркинге на 0 этаже имеется 4 станции зарядные 11 и 22 кВт 380в. для электромобилей. В подарок предлагаю при заключении Договора аренды 3кг стирального порошка для машины Whirlpool и пакет таблеток для посудомоечной машины «Siemens».





Move.ru - вся недвижимость России