

Создано: 09.08.2025 в 18:47

Обновлено: 08.02.2026 в 10:17

**Санкт-Петербург, Каменноостровский  
проспект, 26-28**

**78 000 ₽**

Санкт-Петербург, Каменноостровский проспект, 26-28

Округ

[СПБ, Петроградский район](#)

Улица

[проспект Каменноостровский](#)

## Квартира

Количество комнат

2

Жилая площадь

36 м<sup>2</sup>

Площадь кухни

8 м<sup>2</sup>

Общая площадь

56 м<sup>2</sup>

Этаж

1/5

## Детали объекта

Тип сделки

Сдаю

Раздел

[Квартиры](#)

Тип санузла

раздельный

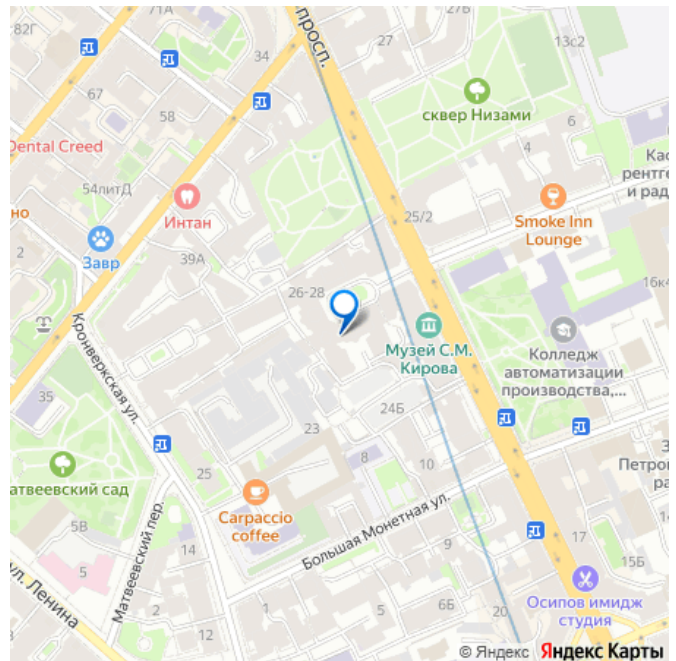
Вид из окна

<https://spb.move.ru/objects/9287798160>

**Леонора Варданян, Частный маклер**

**79111471860**

для заметок



во двор

---

Ремонт

---

евро

---

Заселение с детьми

---

да

---

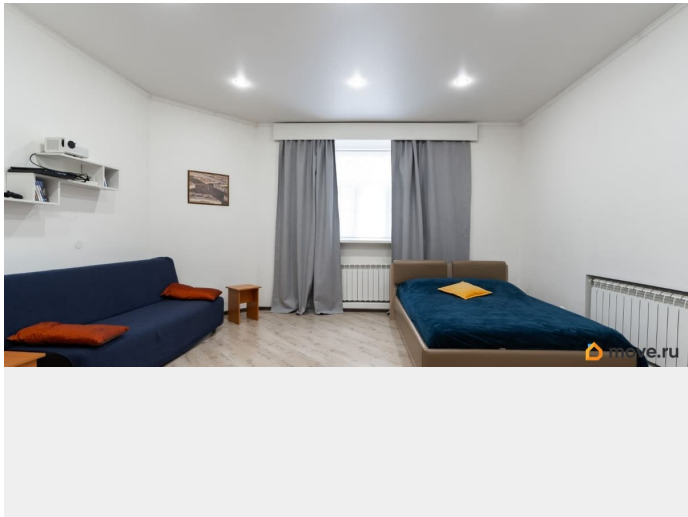
интернет, мебель, мебель на кухне, телевизор, стиральная машина, холодильник, лифт, парковка

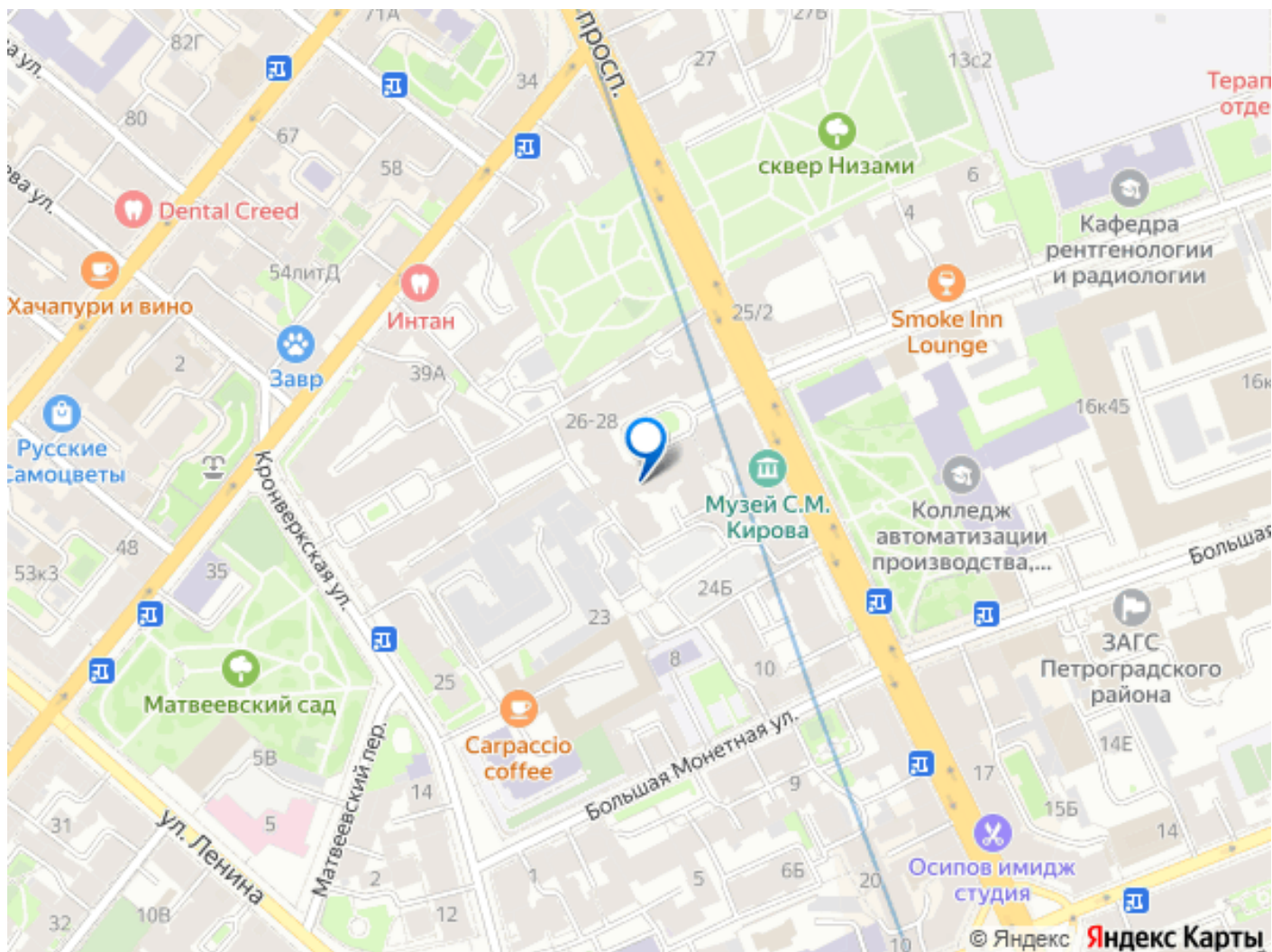
## Описание

амечательная квартира с камином и парковкой во дворе! Уникальное предложение для данной локации. Просторная двухкомнатная квартира, полностью укомплектованная и готовая к заселению! Про квартиру: Две изолированные комнаты 26 м<sup>2</sup> и 10 м<sup>2</sup>, в каждой двуспальная кровать и телевизор. Большая комната, так же может быть использована как гостиная, помимо кровати есть диван, в комнате установлен электрический камин, что придает больше уюта пространству, так же установлен пректор, можно включить камин и укутавшись в теплое одеяло смотреть интересные фильмы! В квартире компактная кухня, оборудована всей необходимой техникой и предметами обихода! Раздельные ванна и туалет, исполненные кафелем. В ванной установлена стиральная машина. Квартира просторная , уютная и чистая! Квартира имеет два входа, парадный и со двора. Огромный бонус данной квартиры парковочное место во дворе! Про дом: Некогда доходный дом с богатым колоритом и историей. Дом Бенуа - памятник архитектуры, и культуры регионального значения! Место силы и вдохновения для множества творческих и талантливых людей!

Дмитрий Шостакович творил в этих стенах седьмую симфонию- «Ленинградская»  
Фасады, облицованные шведским горшечным камнем, сохраняют свою прочность и красоту уже более века. Орнаменты в виде грифонов, растительных гирлянд и рельефных изображений рыб дополняют утонченность архитектурного стиля. Парадная с гранитной лестницей и остатками витражной росписи создаёт атмосферу, которая моментально переносит в эпоху расцвета Петербурга.  
Также в доме установлен лифт. Про локацию: Удобное расположение в центре Петроградской стороны. До метро Петроградская всего 5 минут пешком. Рядом расположены сквер Низами, Ботанический сад и Петроградская крепость. Рестораны, магазины, театры, кинотеатры, фитнес-залы и всё необходимое для комфортной жизни также находится в шаговой доступности. Про потенциального арендатора: Взрослые, адекватные и платеже способные люди! Которые уважительно относятся к чужому имуществу. Без животных и вредных привычек! Просмотры по договоренности







Move.ru - вся недвижимость России