

🕒 Создано: 24.03.2026 в 16:38

🔄 Обновлено: 18.04.2026 в 16:52

**Ефим Такмаков, Royal Realty**

**79812324525**

**Санкт-Петербург, набережная Реки**

**Смоленки, 5-7**

**91 000 ₽**

Санкт-Петербург, набережная Реки Смоленки, 5-7

Округ

[СПБ, Василеостровский район](#)

### Квартира

Количество комнат

2

Жилая площадь

15 м<sup>2</sup>

Площадь кухни

16 м<sup>2</sup>

Общая площадь

56 м<sup>2</sup>

Этаж

2/10

### Детали объекта

Тип сделки

Сдаю

Раздел

[Квартиры](#)

Тип балкона

балкон

Тип санузла

раздельный

Вид из окна

для заметок



на улицу

Ремонт

дизайнерский

Заселение с детьми

да

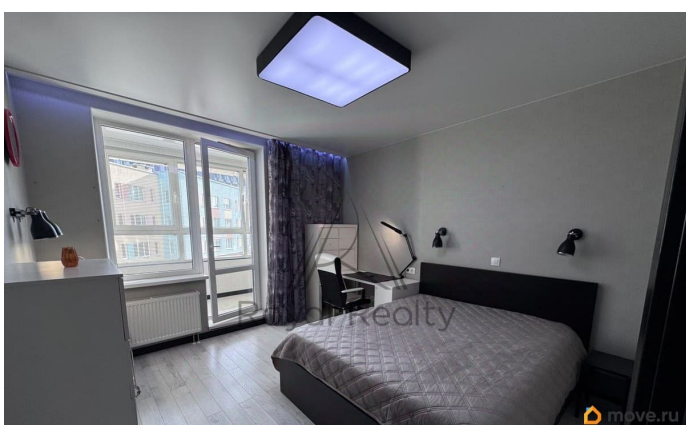
Заселение с животными

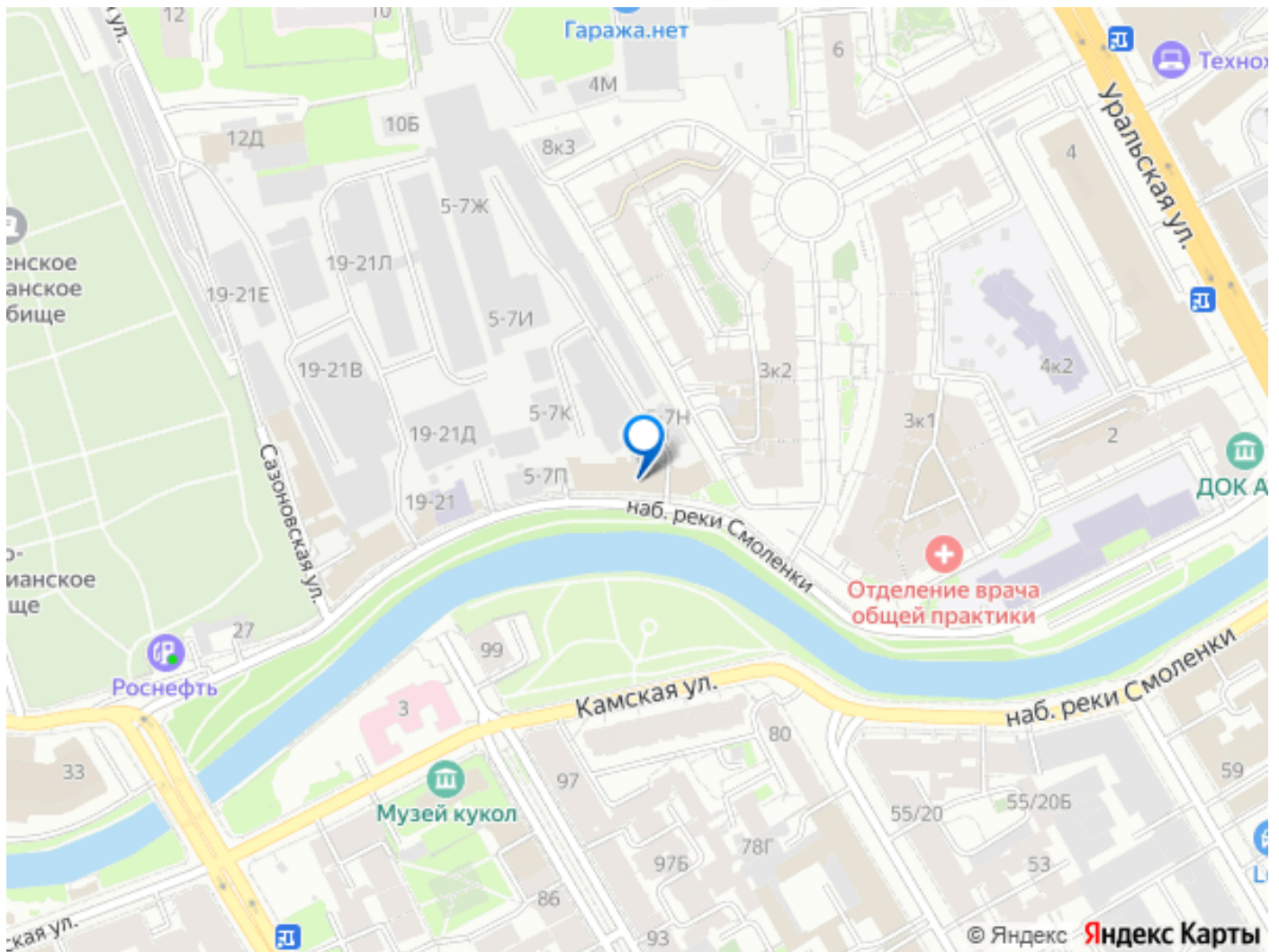
да

интернет, мебель, мебель на кухне, телевизор, стиральная машина, холодильник, лифт, парковка

## Описание

Арт. 133237169 ЖК бизнес класса на Васильевском острове. Безопасность: Консьерж, круглосуточная охрана. Доступность: 10 минут пешком до метро Василеостровская. Расположение: Окна выходят на две стороны (во двор), тихо и уютно. Парковка: Бесплатная во дворе; есть возможность арендовать место в подземном паркинге. Спальня: двухспальная ортопедическая кровать, рабочая зона с креслом, туалетный столик с увеличивающим зеркалом. Застекленный балкон с жалюзи и сушилкой. Много мест для хранения. Гардеробная: Отдельная комната для хранения вещей. Кухня-гостиная (16 м?): Раскладной диван, ТВ. Кухня укомплектована полностью: холодильник, плита, вытяжка, духовка, посудомойка, микроволновка, чайник. Санузлы: 2 с/у (с ванной и с душем). Стиральная машина, фен, бойлер (горячая вода всегда есть), электрическая сушилка. Инфраструктура: В комплексе — супермаркеты (ВкусВилл, Лента, Пятерочка), кофейни, салоны красоты, аптеки, медцентры. Рядом столовая (3 мин.) и доставка суши («Важная Рыба» — 20 мин.). Звоните - покажем в ближайшее время!





Move.ru - вся недвижимость России