

🕒 Создано: 29.03.2026 в 11:19

Обновлено: 30.03.2026 в 00:09

**Собственник**

**79817919637**

**Санкт-Петербург, Дунайский проспект, 24**

**61 200 ₽**

Санкт-Петербург, Дунайский проспект, 24

Округ

[СПБ, Московский район](#)

Улица

[проспект Дунайский](#)

### Квартира

Количество комнат

2

Высота потолков

2.7 м

Жилая площадь

33 м<sup>2</sup>

Площадь кухни

16 м<sup>2</sup>

Общая площадь

56 м<sup>2</sup>

Этаж

15/16

### Детали объекта

Тип сделки

Сдаю

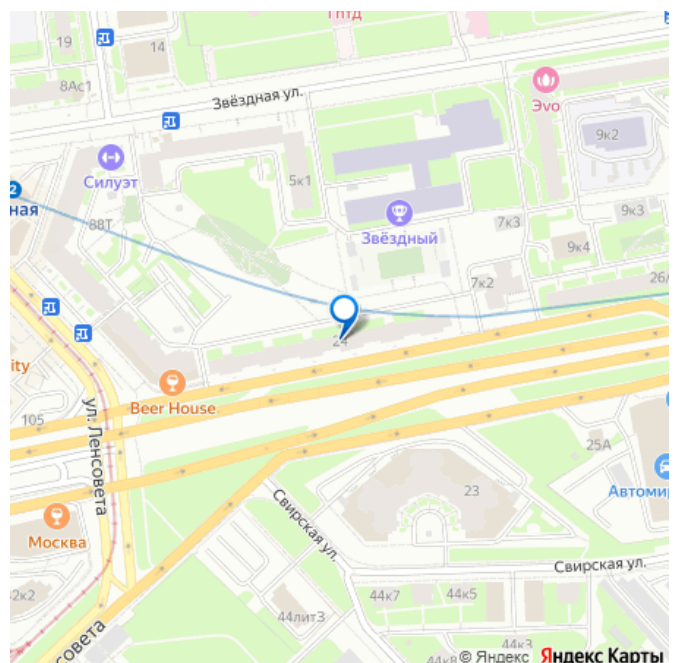
Раздел

[Квартиры](#)

Тип балкона

балкон

для заметок



Тип санузла

раздельный

Вид из окна

на улицу

Ремонт

косметический

Заселение с детьми

да

Заселение с животными

да

интернет, мебель, мебель на кухне, телевизор, стиральная машина, холодильник, лифт, парковка

## Описание

Сдается светлая, полностью обустроенная квартира от собственника на длительный срок! Расположение в пешей доступности от метро (всего 3 минуты!) и с удобным выездом на КАД и ЗСД (всего 5 мин до съезда). О квартире:

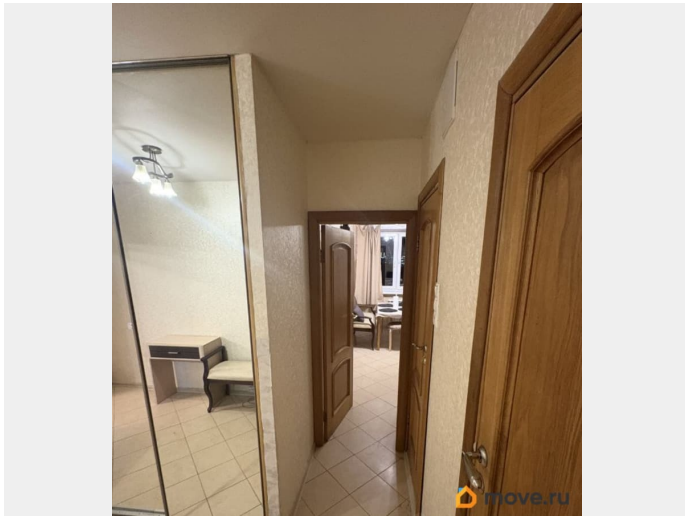
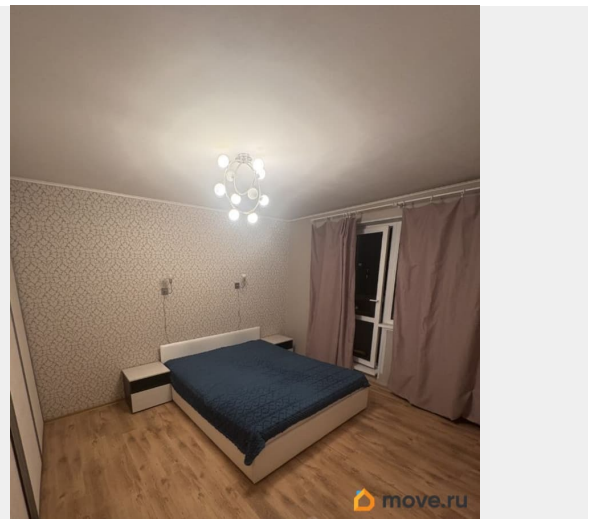
- Вид: 15 этаж, панорамные окна. Невероятные рассветы и закаты - это то, от чего каждый день начинается с вдохновения!
- Планировка: 2 просторные спальни, большая кухня, отдельные с/у, прихожая.
- Техника и комфорт: В квартире есть всё для комфортной жизни: кофемашина, стиральная машина, посудомоечная машина, телевизор, вай-фай, чайник, фильтр для воды. Вся техника новая.
- Мебель и оснащение: Комнаты полностью обустроены мебелью. В спальнях - двуспальная кровать и диван с ортопедическим матрасом, вместительные шкафы. На кухне - полный комплект столовых приборов и все необходимое для готовки. Просто заезжайте и живите!

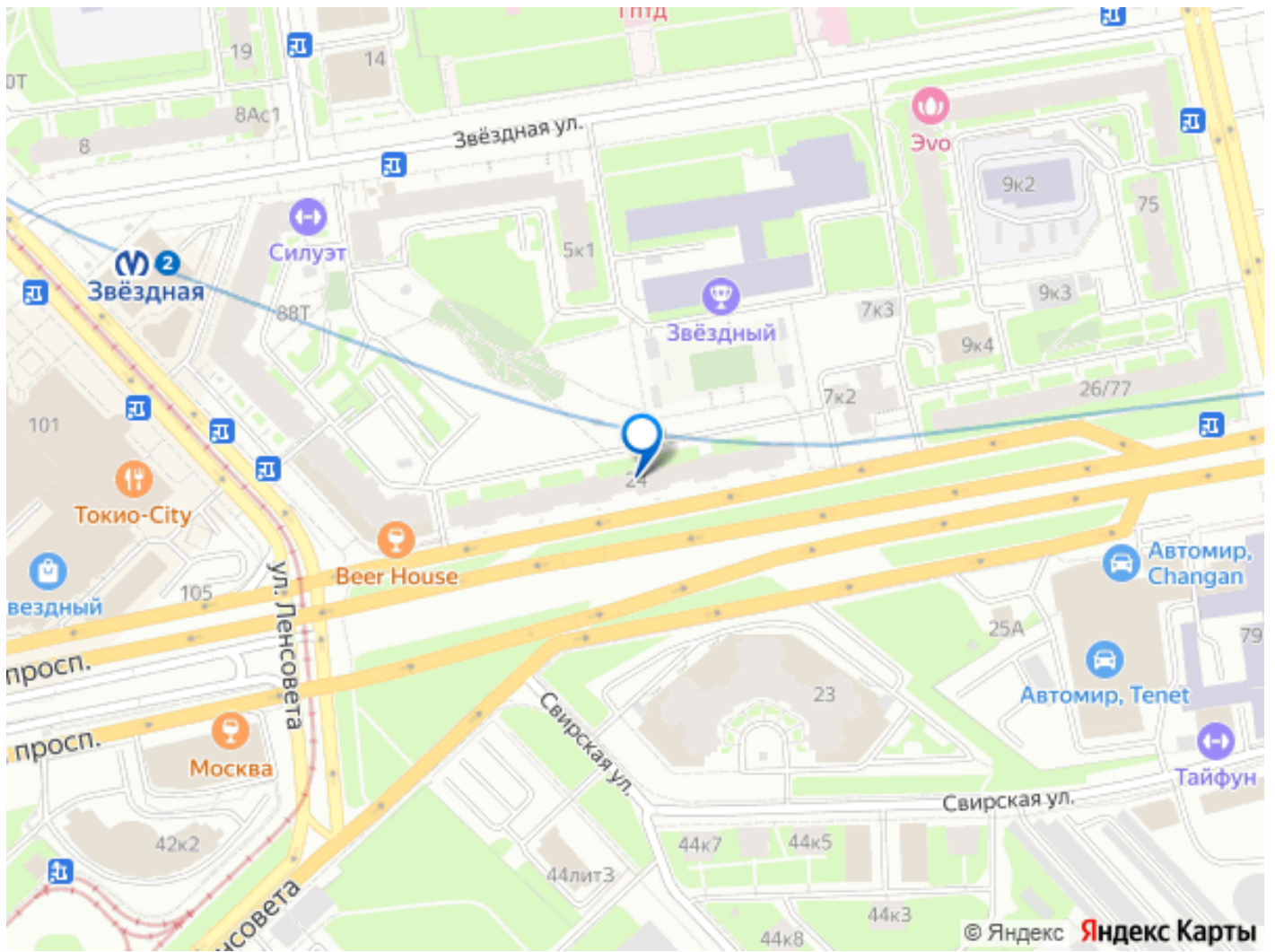
О доме и локации:

- Парковка: Во дворе есть бесплатные места на открытой парковке.

Также для автовладельцев доступен закрытый подземный паркинг (оплачивается отдельно). • Инфраструктура: Во дворе - большая детская площадка для всех возрастов! В пешей доступности ТЦ Континент (3 мин) - кинотеатр, фитнес и множество магазинов на любой вкус. В шаговой доступности - рынок с фермерскими продуктами. Вся инфраструктура развита: детский сад, школа через дорогу, Пулковский парк - все рядом! • Транспортная доступность: 20 минут до Пушкина, Павловска и Петергофа. УСЛОВИЯ: • Срок аренды: длительно. • Оплата: первый + последний месяц + залог. • Коммунальные платежи оплачиваются отдельно. • Животные: рассматриваются небольшие, приученные к выгулу на улице. Ищем аккуратных и ответственных жильцов. Буду рада показать вам эту прекрасную квартиру! -- Риелторы не звоните - сдача только напрямую жильцам! - -







Move.ru - вся недвижимость России