

🕒 Создано: 05.04.2026 в 22:11

🔄 Обновлено: 07.04.2026 в 15:27

**Санкт-Петербург, улица Чапаева, 17к2**

**149 000 ₽**

Санкт-Петербург, улица Чапаева, 17к2

Округ

[СПБ, Петроградский район](#)

Улица

[улица Чапаева](#)

## Квартира

Количество комнат

2

Жилая площадь

28 м<sup>2</sup>

Площадь кухни

16 м<sup>2</sup>

Общая площадь

56 м<sup>2</sup>

Этаж

3/11

## Детали объекта

Тип сделки

Сдаю

Раздел

[Квартиры](#)

Тип балкона

2 балкона

Тип санузла

совмещенный

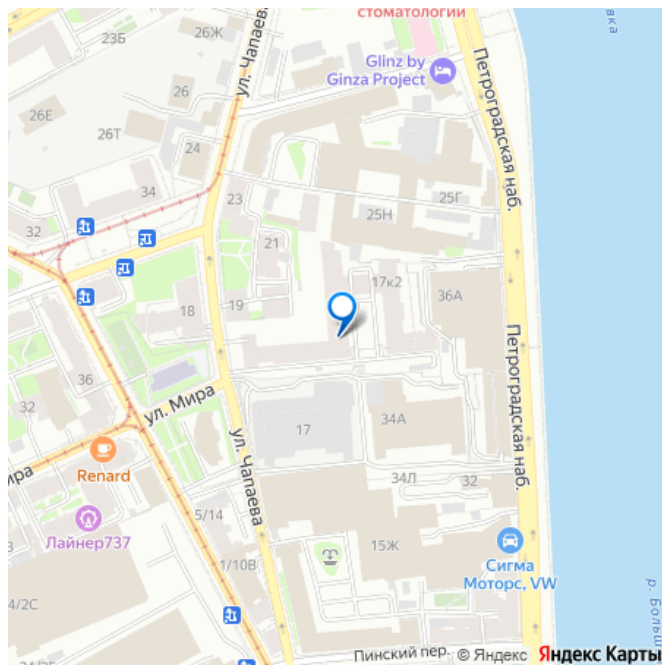
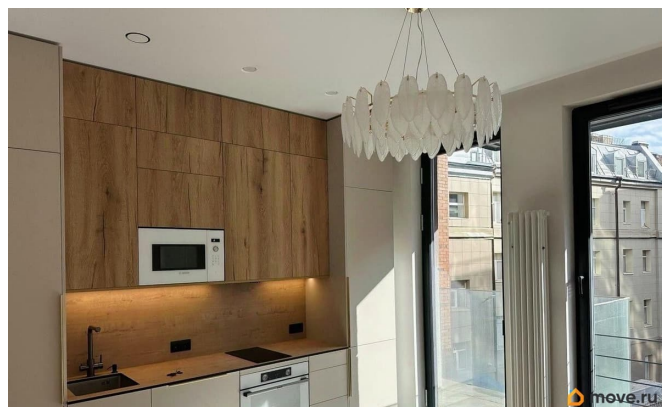
<https://spb.move.ru/objects/9293360342>

**Собственник**

**79819877963,7911841**

**0347**

для заметок



Ремонт

дизайнерский

Квартира в новостройке

да

Год сдачи

2024 г.

Заселение с детьми

да

Заселение с животными

да

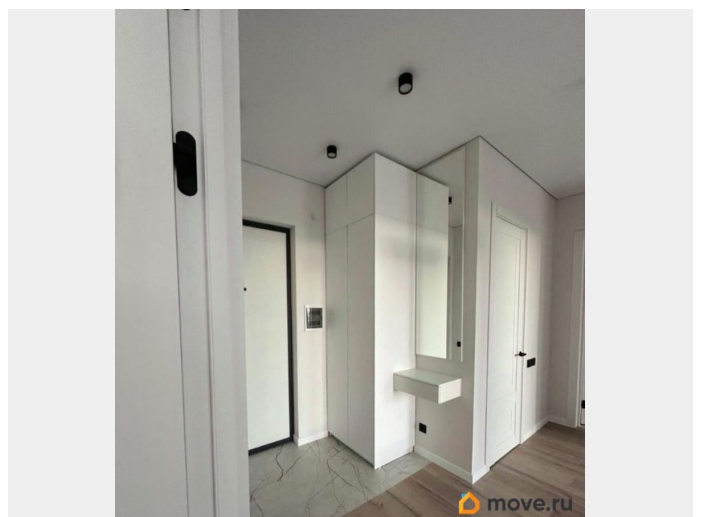
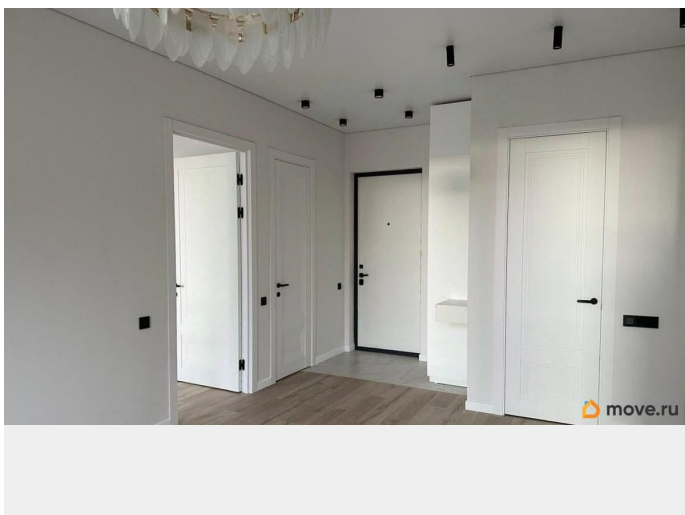
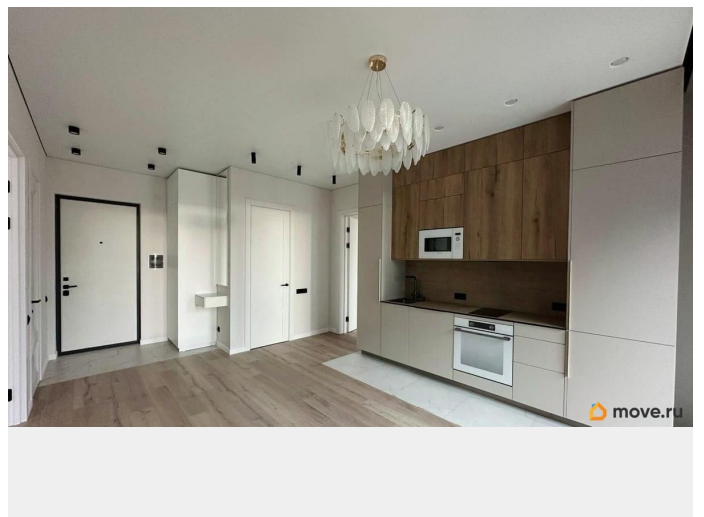
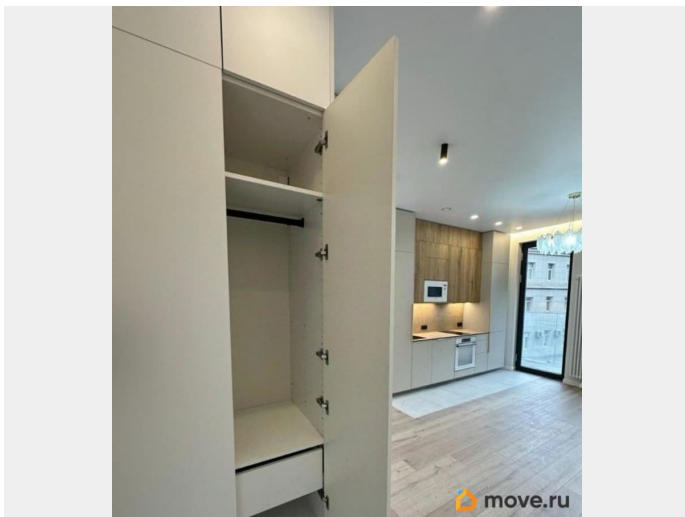
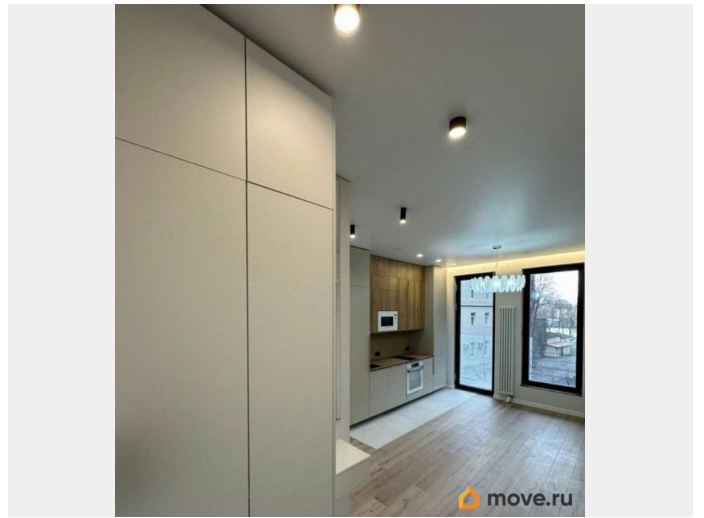
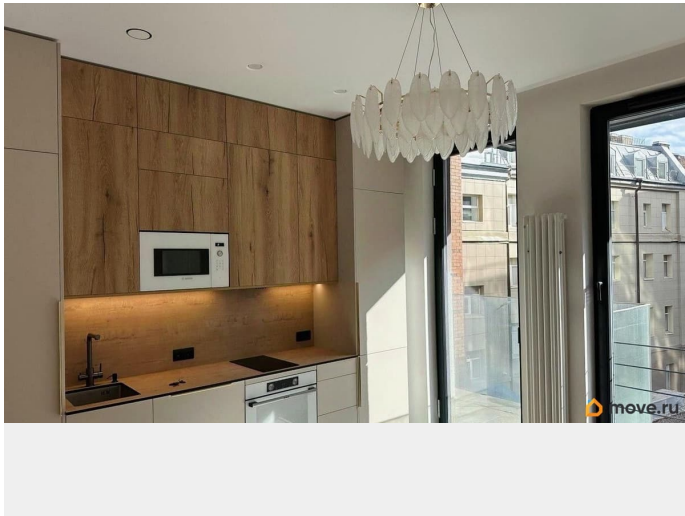
интернет, мебель на кухне, стиральная машина,  
холодильник, лифт

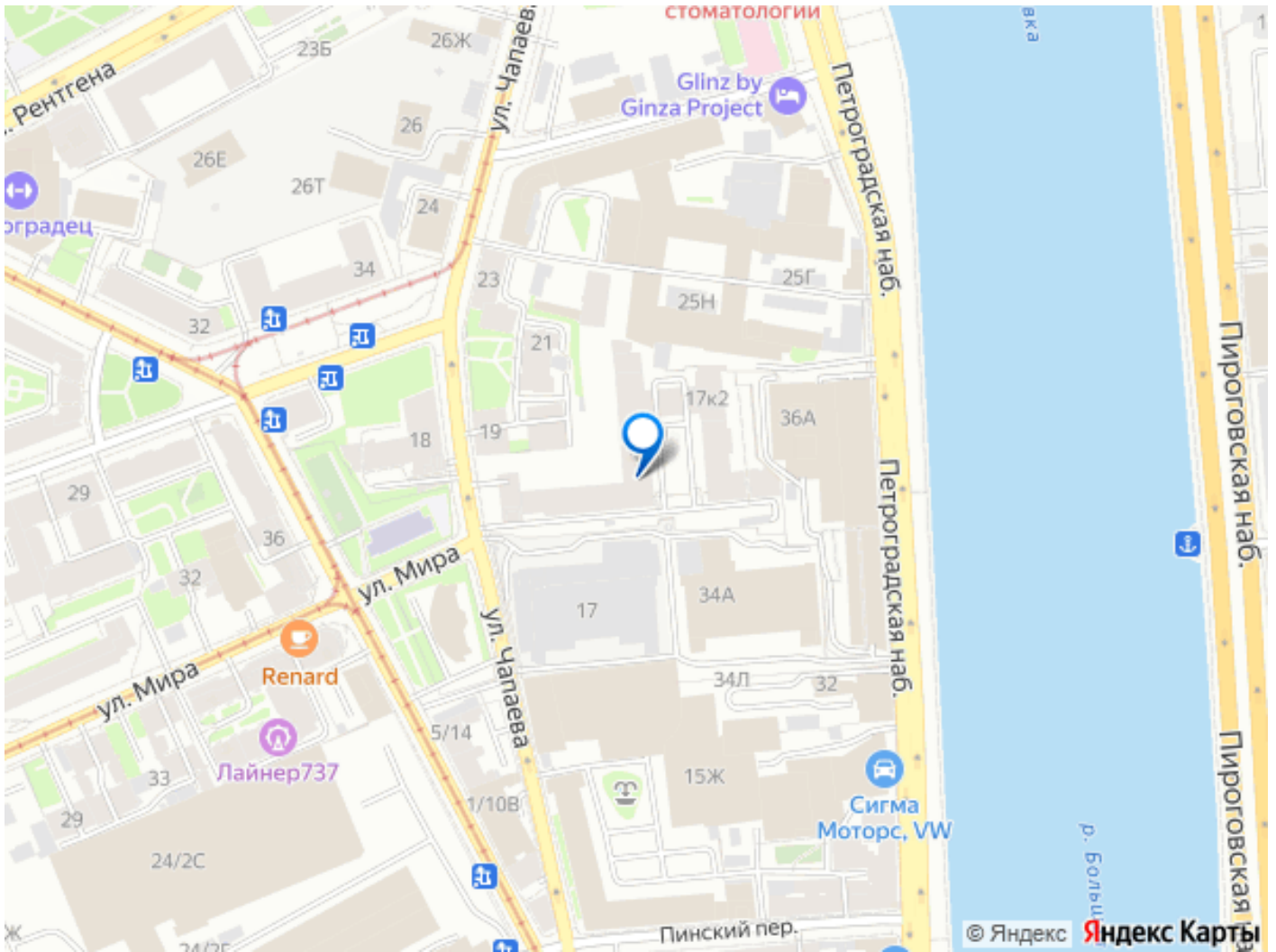
## Описание

56 м² на Петроградке / Вид на Неву / 2 балкона / Под ваш дизайн! От собственника без комиссии! Агентам с предоплатой и сбором баз — не звонить. Показ только при личной встрече! В новом доме бизнес-класса ЖК Мануфактура Джеймс Бек у Петроградской набережной, на улице Чапаева 17к2, сдается чистый лист — двухкомнатная квартира 56 м². Снимать квартиру с чужой мебелью неудобно. Снимать пустую без техники — проблематично. Мы нашли баланс, где вы не подстраиваетесь под чужой вкус, а привозите свои любимые вещи, диван и кресла. Однако всё, что сложно или дорого менять, уже сделано на 5+. Главные детали интерьера: Свет и виды: Потолки выше средних, а также окна и двери на балкон нестандартной увеличенной высоты — что обеспечивает воздух, простор и много света. Из каждой комнаты — выход на свой балкон-террасу: длина 3,5 м, стеклянное ограждение выше пояса — безопасность и полный обзор.

Вид на Неву - большой плюс для новостройки Петербурга. Кухня-органайзер: Вся техника уже здесь и в заводских пленках (холодильник с камерой свежести, посудомойка на 65, духовка, СВЧ, варочная панель, вытяжка). Кухонная мебель в потолок — вместительное хранение. Теплый пол для дополнительного тепла и уюта. Ванная SPA-уровня: Современный подвесной унитаз (легко мыть пол) с гигиеническим душем, душевая с тропическим душем, поддоном из искусственного камня и раздвижной стеклянной дверью. Главный козырь — теплый пол + теплая стена (полотенца сухие всегда, ногам тепло). Плюс колонна стиральная машинка + сушка встроена в глубокий шкаф — сверху очень много места для пледов и подушек. Огромное зеркало с подсветкой в теплых тонах для ценителей. Эффективная вентиляция — никакой плесени и запотевших зеркал. Вся мебель в ванной изготовлена на заказ. Хранение продумано: Отдельный бывший санузел превращен в гардеробную с современной системой хранения. Куда поместятся габаритные вещи (чемоданы, лыжи, сноуборд) и основной гардероб. В прихожей — шкаф в потолок для верхней одежды с антресолями под сезонные вещи. О доме и локации: ЖК на тихой улице Петроградской стороны, но в 20 минутах прогулки — 3 станции метро. Двор без машин (автоматические калитки, видео), с озеленением и очень уютным двором. В цоколе — Ozon, WB, пекарня, кафе, студия пилатеса и прочее. Всё рядом, но шума нет. Для жизни без машины: Три станции метро в 15-20 минутах, супермаркеты (Пятёрочка, Магнит, ВкусВилл) и круглосуточные аптеки в 37 минутах. Детский сад и школа — 5-10 минут. Фитнес, бег вдоль Невы, парки рядом.

Всё для комфортной жизни. Условия:  
Длительная аренда. Квартира сдаётся  
впервые, всё новое. Без мебели (только  
встроенная кухня и шкафы).





Move.ru - вся недвижимость России