

**Санкт-Петербург, Яхтенная улица, 9К1**

**100 000 ₽**

Санкт-Петербург, Яхтенная улица, 9К1

Округ

[СПБ, Приморский район](#)

Улица

[улица Яхтенная](#)

### Квартира

Количество комнат

2

Площадь кухни

15 м<sup>2</sup>

Общая площадь

56 м<sup>2</sup>

Этаж

9/10

### Детали объекта

Тип сделки

Сдаю

Раздел

[Квартиры](#)

Тип балкона

лоджия

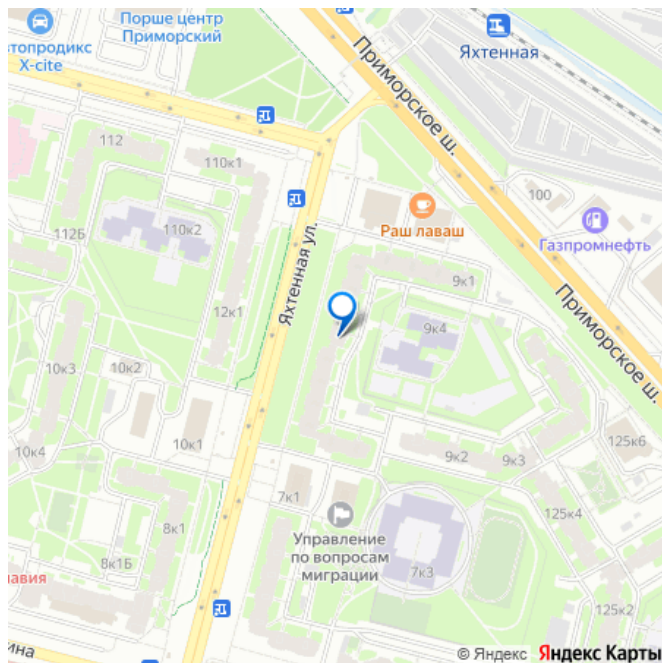
Тип санузла

совмещенный

Ремонт

дизайнерский

для заметок

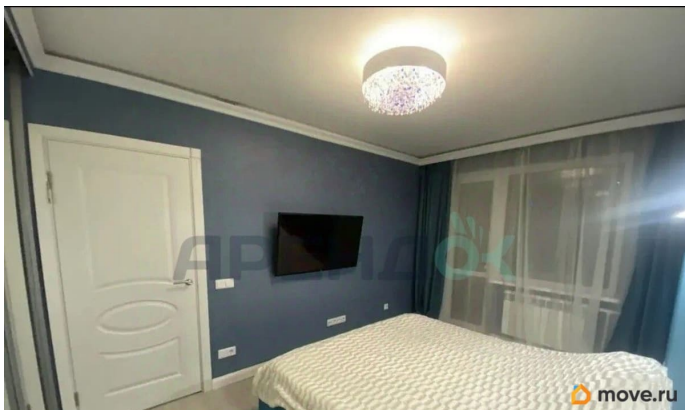


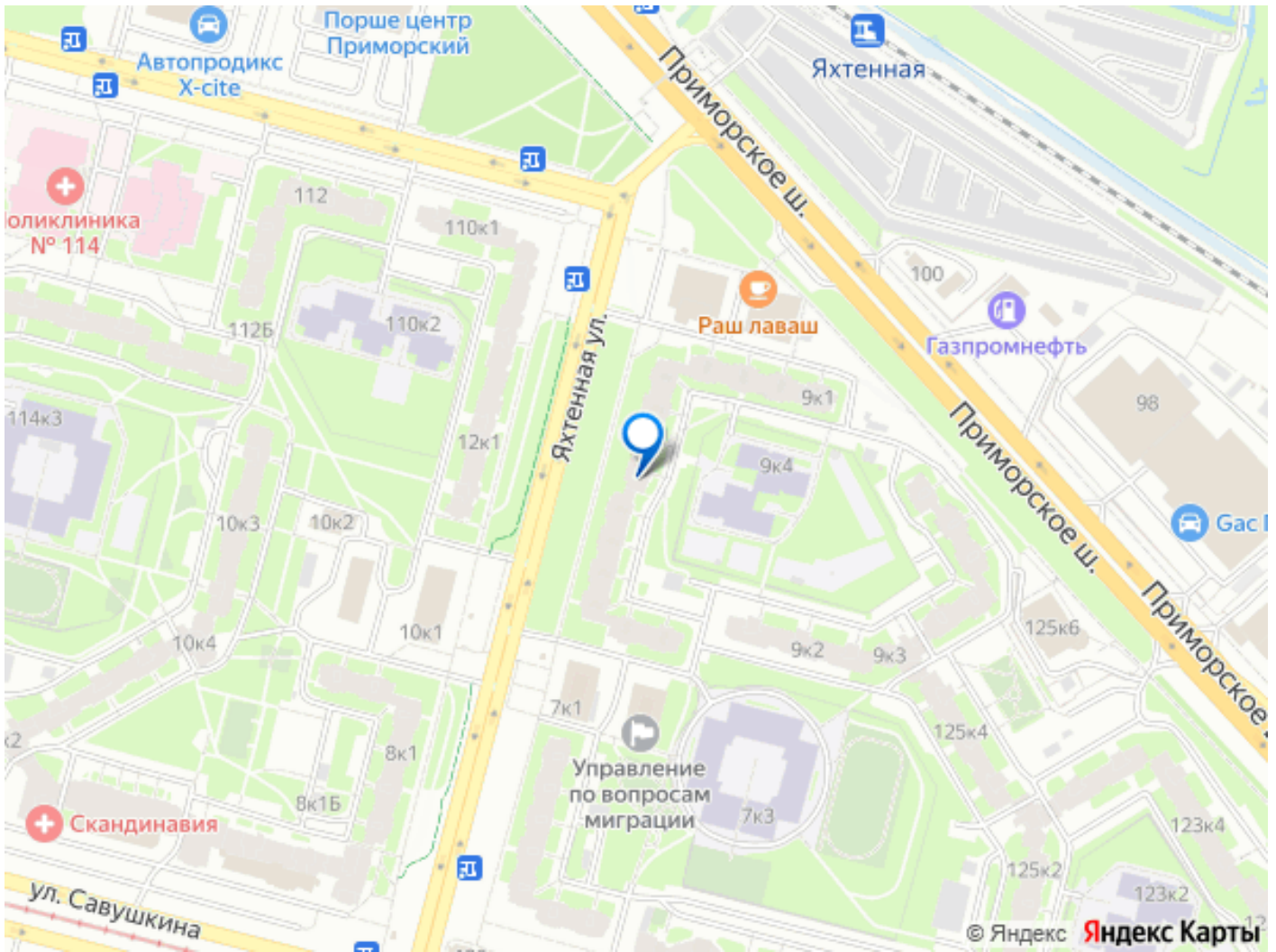
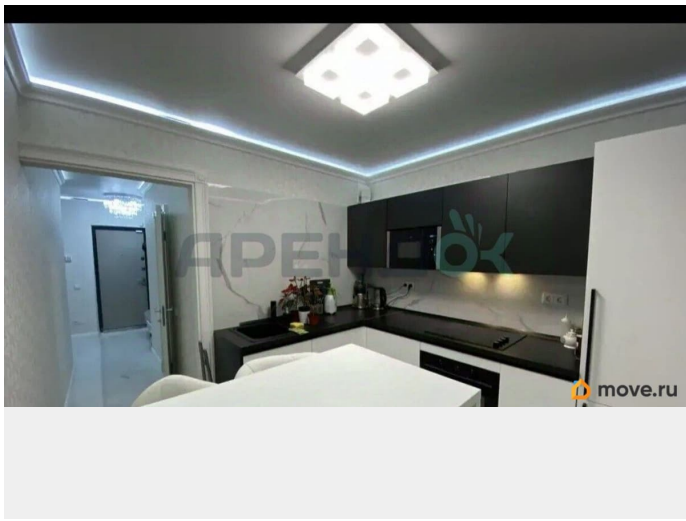
мебель, лифт

## Описание

Уютная двухкомнатная квартира в Приморском районе — ваш новый дом в СанктПетербурге! Приглашаем вас оценить все преимущества жизни в одном из самых комфортных районов города: сдаётся светлая и просторная двухкомнатная квартира. Здесь вас ждёт: \* Современный ремонт \* Удобная мебель: мягкий диван в гостиной, удобная кровать в спальне, вместительные шкафы и компьютерный стол. Дом и двор Дом после капитального ремонта: чистый и ухоженный подъезд, вежливые соседи, надёжная управляющая компания. Зелёный двор с детской площадкой и зонами отдыха — вы сможете наслаждаться прогулками, не выезжая за пределы района. Район и инфраструктура Приморский район славится своей развитой инфраструктурой и близостью к природе. Рядом с домом: \* станция метро «Беговая» — всего 15 минут пешком; \* живописный парк 300летия СанктПетербурга — отличное место для прогулок, пробежек и пикников; \* торговоразвлекательный центр «Питерленд» с аквапарком, магазинами и кафе; \* супермаркеты «Лента» и «Перекрёсток» — всё необходимое всегда под рукой; \* аптеки, банки, салоны красоты, спортивные клубы и детские сады — всё в пешей доступности. Почему стоит выбрать именно эту квартиру? Это не просто жильё — это пространство, созданное для комфортной жизни. Здесь продумано всё до мелочей: от расположения розеток до освещения. Вы сможете въехать и

сразу почувствовать себя как дома, без лишних хлопот и затрат. Записывайтесь на просмотр! ! Квартира сдается с 18.04.26 ! Показы можно проводить по средам и четвергам





Move.ru - вся недвижимость России