

**Санкт-Петербург, улица Красного  
Курсанта, 30**

**93 000 ₽**

Санкт-Петербург, улица Красного Курсанта, 30

Округ

[СПБ, Петроградский район](#)

Улица

[Красного Курсанта переулок](#)

## Квартира

Количество комнат

2

Высота потолков

3 м

Жилая площадь

32 м<sup>2</sup>

Площадь кухни

8 м<sup>2</sup>

Общая площадь

56 м<sup>2</sup>

Этаж

4/5

## Детали объекта

Тип сделки

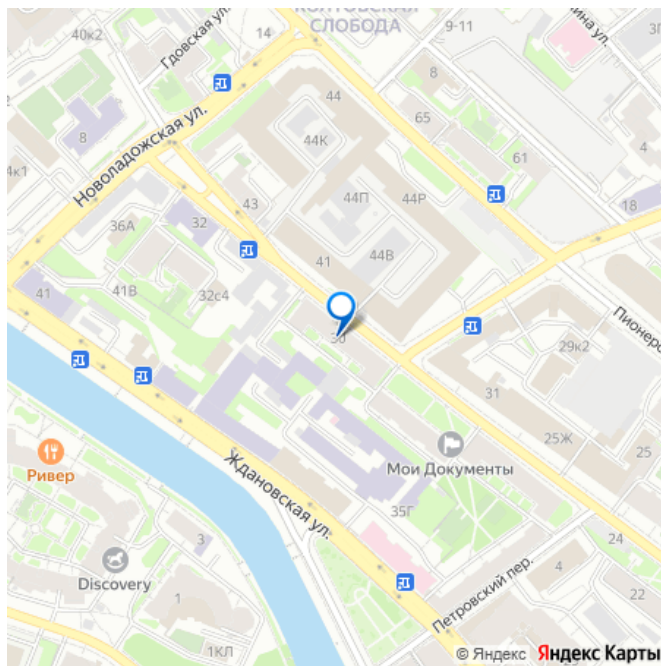
Сдаю

Раздел

[Квартиры](#)

Тип балкона

для заметок



2 балкона

---

Тип санузла

совмещенный

---

Вид из окна

на улицу

---

Ремонт

дизайнерский

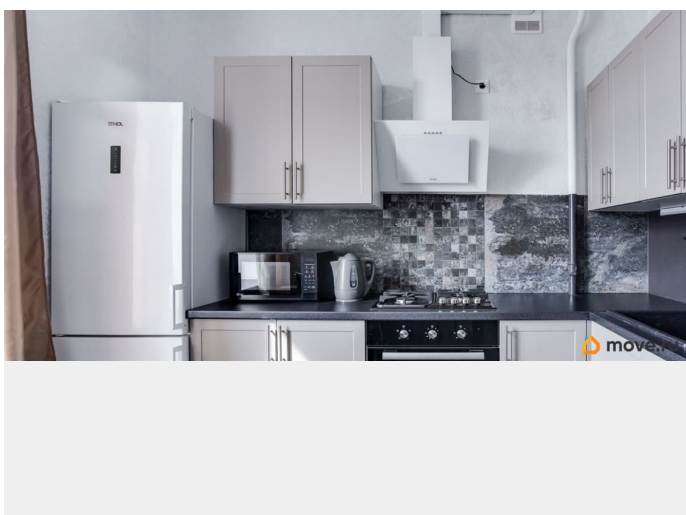
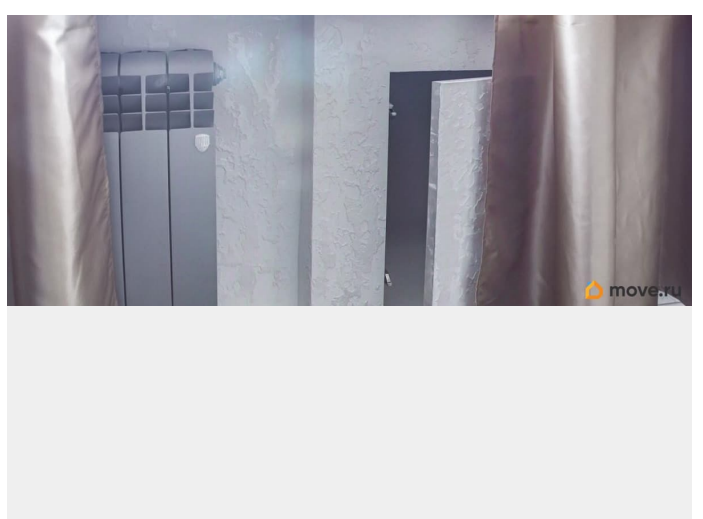
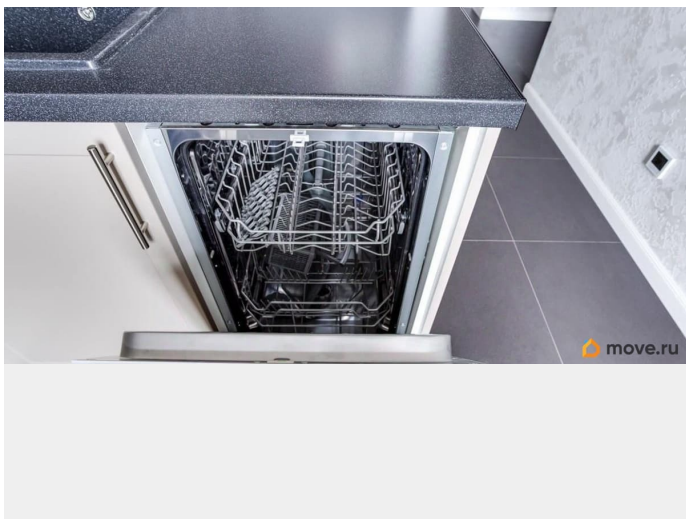
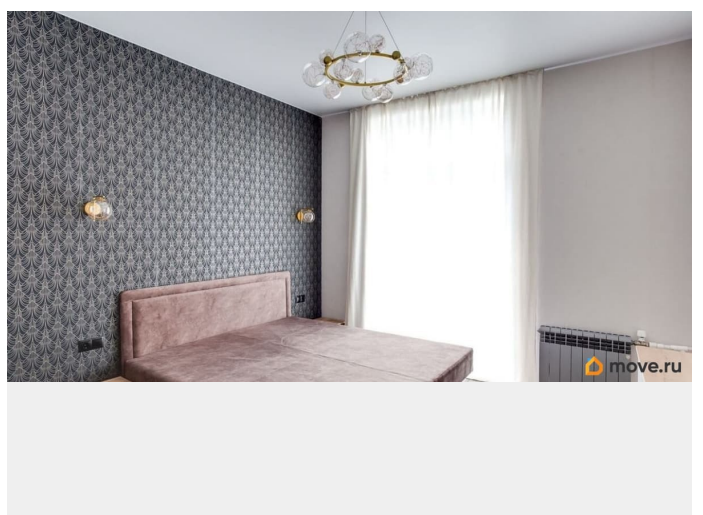
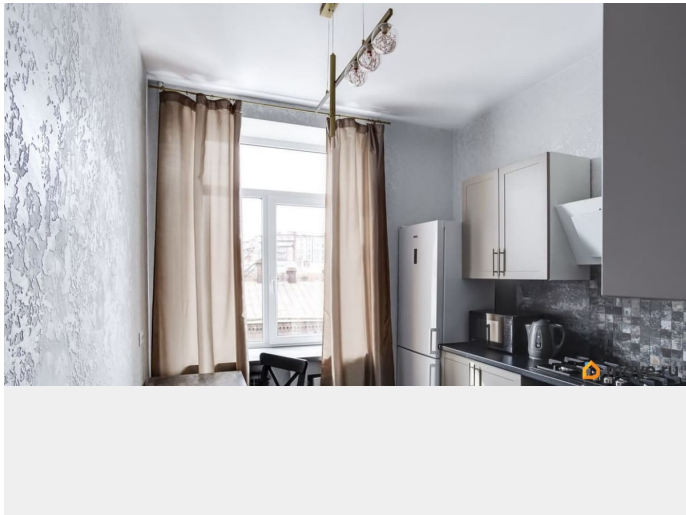
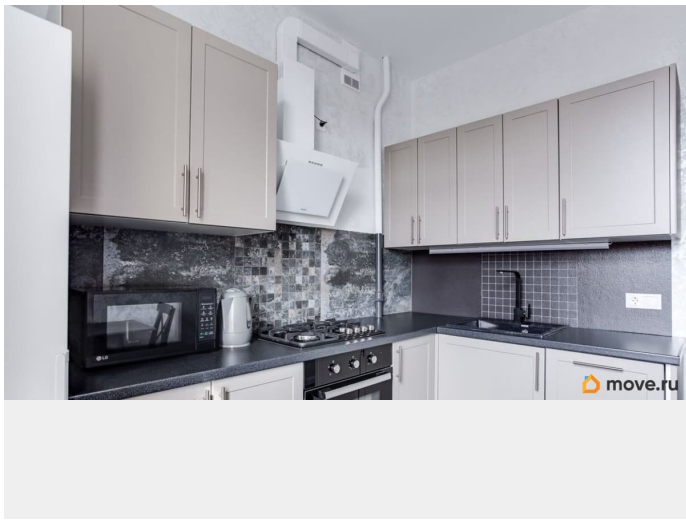
---

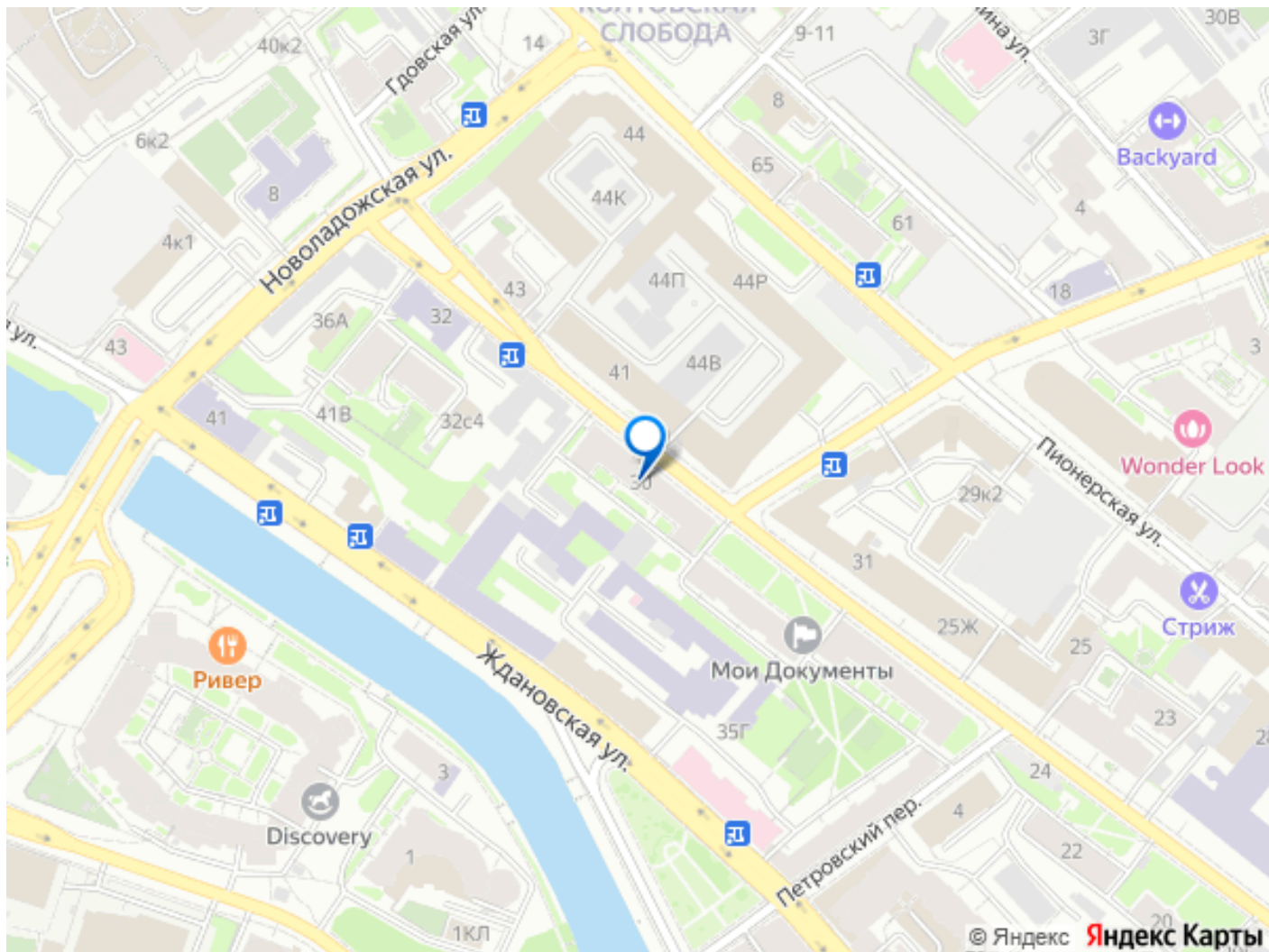
интернет, мебель, мебель на кухне, стиральная машина,  
холодильник, парковка

## Описание

Сдается на длительный срок уютная двухкомнатная квартира в Петроградском районе, вблизи Крестовского острова. Дом 1959 года постройки, 4 этаж 5-ми этажного дома. На тихой улице, отлично расположенный вдали от основного шума и суеты Петроградского района. + В квартире выполнен новый современный ремонт поменяны окна, установлена качественная входная дверь на заказ, полностью поменяна электрика и сантехника, на полу керамогранит во всех помещениях кроме спален, в спальнях инженерная доска (паркет дуб), дизайнерское освещение в едином стиле многое другое. + Квартира для проживания обставлена необходимой мебелью и техникой: Кухонный гарнитур с техникой (посудомоечная машинка, холодильник, чайник, микроволновая печь, духовой шкаф, вытяжка и варочная панель). Обеденный гарнитур с тремя посадочными местами. В спальни: стенной шкаф, комод, тумбочки и двуспальная кровать, диван. Прихожая с местами хранения верхней одежды + Стандартная планировка: просторная прихожая с местом для размещения шкафа; совмещенный санузел с

ванной; две отдельные комнаты и из каждой комнаты есть выход на личный балкон; уютная кухня. + Регулируемый тёплый пол смонтирован в помещении кухни и коридоре, ванной. Пол создаёт идеальный температурный режим, особенно в межсезонье; + За счет высокого этажа и окон с расположением по двум сторонам света квартира освещается в меру возможностей будней серого Петербурга; + Высота потолков  $h=3\text{м}$ ; + Тихие и приличные соседи, на территории дома и в подъезде всегда чисто; + Дом из качественного кирпича, перекрытия железобетонный теплый и по своему камерный (уютный); + В доме произведен капитальный ремонт: систем электроснабжения, водоподведения, отопления, крыши + У дома есть места для парковки во внутреннем закрытом дворе (возможно оформление абонеента); + Развитая социальная инфраструктура: школы, детские сады, спортивные секции, фитнес-клубы, поликлиника, парки и многое другое в пешей доступности от дома; + В шаговой доступности Крестовский и Петровский остров, Петропавловская крепость, и другие места для прогулок с семьей и отдыха. + В пешей доступности также множество магазинов, ресторанов, кафе, аптек, банков и многое другое для комфортной жизни; + Транспортная доступность локации обеспечивается станциями метро Чкаловская и Спортивная в доступности 7-10 минут. Удобные подъезды к дому и в центр города; Просмотры по предварительной договоренности сдача с 28-30 апреля





Move.ru - вся недвижимость России