

Ирина Кольцова, Ирина Кольцова
79112639324

Создано: 09.08.2024 в 12:58
Обновлено: 28.11.2025 в 12:38

Санкт-Петербург, улица Плесецкая, 26
68 000 ₽

Санкт-Петербург, улица Плесецкая, 26

Округ

СПБ, Приморский район

Улица

улица Плесецкая

Квартира

Количество комнат

2

Жилая площадь

23 м²

Площадь кухни

19 м²

Общая площадь

58 м²

Этаж

3/9

Детали объекта

Тип сделки

Сдаю

Раздел

Квартиры

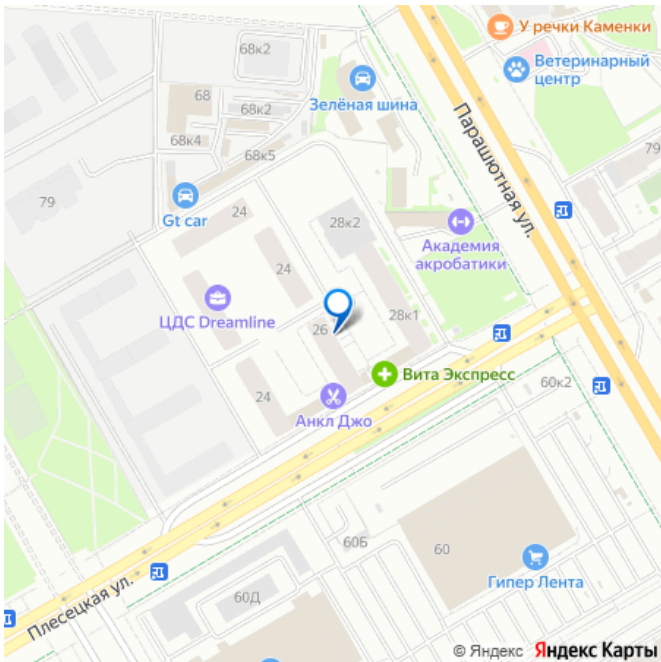
Тип балкона

лоджия

Тип санузла

совмещенный

для заметок



Вид из окна

на улицу

Ремонт

дизайнерский

Квартира в новостройке

да

Год сдачи

2023 г.

Заселение с детьми

да

интернет, мебель, мебель на кухне, телевизор, стиральная машина, холодильник, лифт

Описание

Новая квартира в одном из лучших районах Санкт-Петербурга сдается в аренду на длительный срок. Мы любим животных, но ищем арендатора без них, так как в квартире только что был выполнен качественный, дизайнерский ремонт. Предпочтительно проживание пары, можно с детьми. Условия аренды: арендная ставка 65000 рублей в месяц + коммунальные услуги по квитанциям. Залог равен одному месяцу арендной ставки. Договор заключаем от 11 месяцев. Квартира сдается после ремонта, в квартире все новое техника, сантехника, мебель, текстиль. Площадь квартиры 58 + балкон, 3 этаж из 14. Кухня-гостиная: 19 кв.м.- светлая, правильной формы. Установлен кухонный гарнитур, варочная панель, вытяжка, холодильник, микроволновка, чайник, обеденная зона на 4 персоны, зона отдыха мягкий, удобный диван (раскладывается), тумба и телевизор. Спальня 1 установлена двуспальная кровать с подъемным механизмом (ширина кровати

1.6*2м), матрас ортопедический.

Вместительный шкаф и 2 тумбы Спальня 2

комната детская : шкаф, детская кровать
двухъярусная, компьютерный стол для двоих

детей. В коридоре прихожая. Санузел
совмещенный: туалет с раковиной и ванна.

Можно принимать как душ, так и ванну.

Раковина, стиральная машина. Второй

санузел: туалет. Большой балкон . Обратите

внимание в квартире большое количество

мест хранения (два шкафа) и полноценных 4

спальных места (диван и одна двуспальная

кровать), вся расстановка мебели продумана

дизайнером, использован каждый метр

квартиры. Все фото реальные, все остается

арендатору для комфортного проживания.

ПРО ДОМ И ИНФРАСТРУКТУРУ: ЖК «Дрим

Лайн» - это жилой комплекс комфорт класса,

расположенный в Приморском районе. В

пешей доступности имеются ВСЕ

НЕОБХОДИМЫЕ ОБЪЕКТЫ ИНФРАСТРУКТУРЫ:

школы, детские сады, магазины, салон

красоты, химчистка, пекарня, несколько

детских площадок, аптеки, кафе, рестораны.

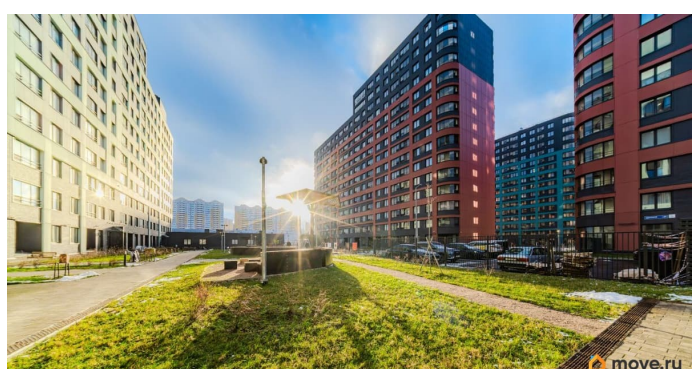
Есть множество супермаркетов: Лента,

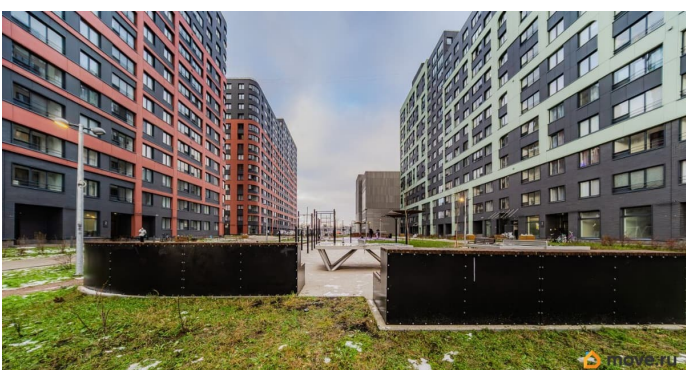
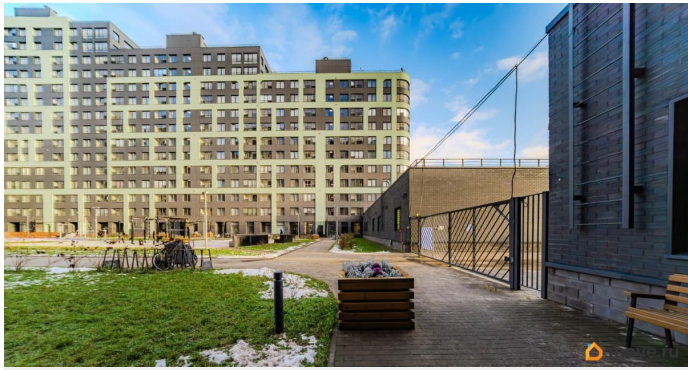
Пятерочка, Вкусвилл. Удобный выезд на ЗСД

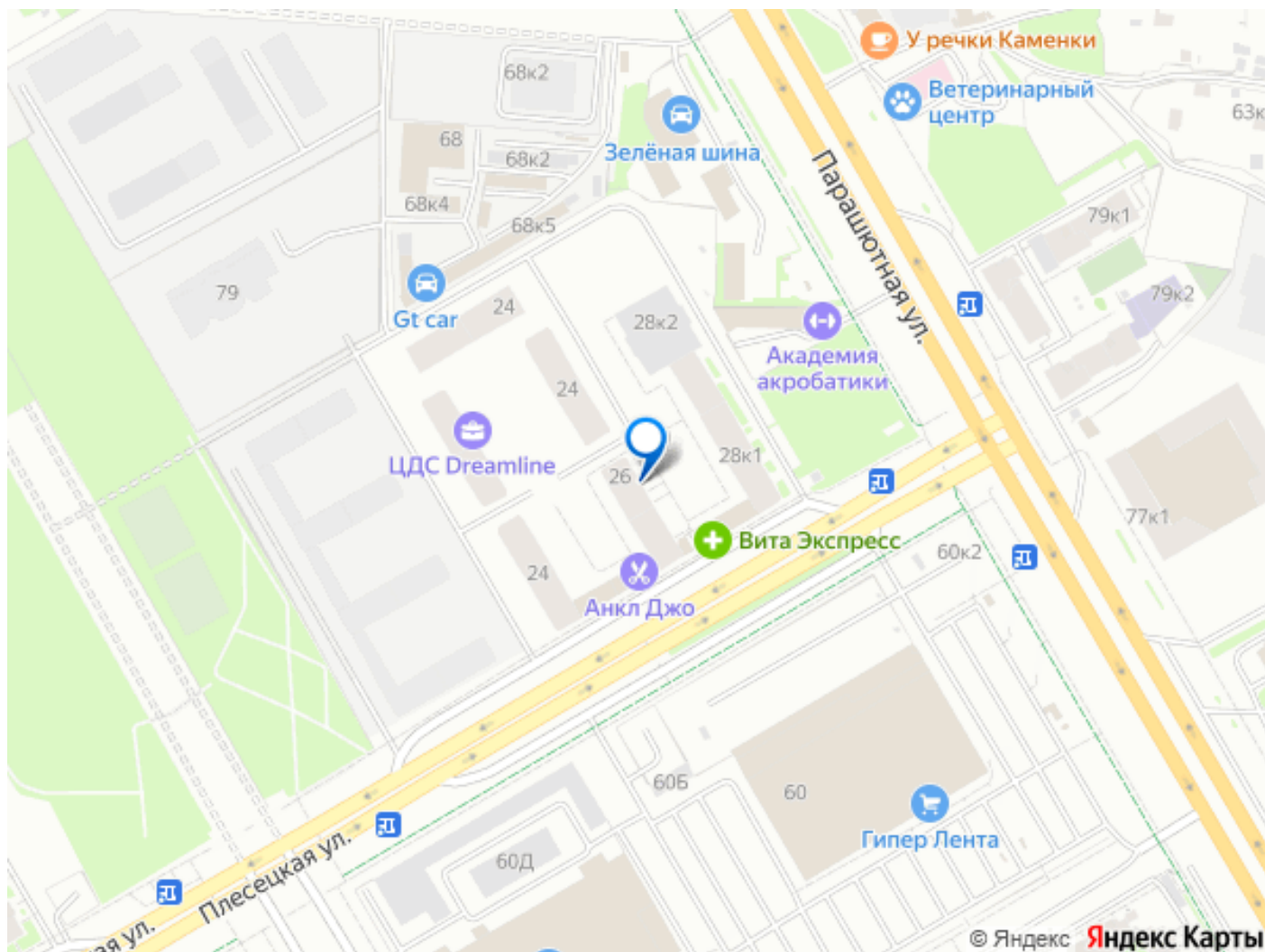
и КАД. До Невского проспекта 30 минут. До

метро Комендантский пр. 15 минут

транспортом.







Move.ru - вся недвижимость России