

Создано: 05.11.2025 в 11:03

Обновлено: 10.01.2026 в 12:45

**Санкт-Петербург, проспект Большой  
Васильевского острова, 58/17**

**71 000 ₽**

Санкт-Петербург, проспект Большой Васильевского острова,  
58/17

Округ

[СПБ, Василеостровский район](#)

## Квартира

Количество комнат

2

Высота потолков

3 м

Жилая площадь

25 м<sup>2</sup>

Площадь кухни

15 м<sup>2</sup>

Общая площадь

58 м<sup>2</sup>

Этаж

-1/6

## Детали объекта

Тип сделки

Сдаю

Раздел

[Квартиры](#)

Тип санузла

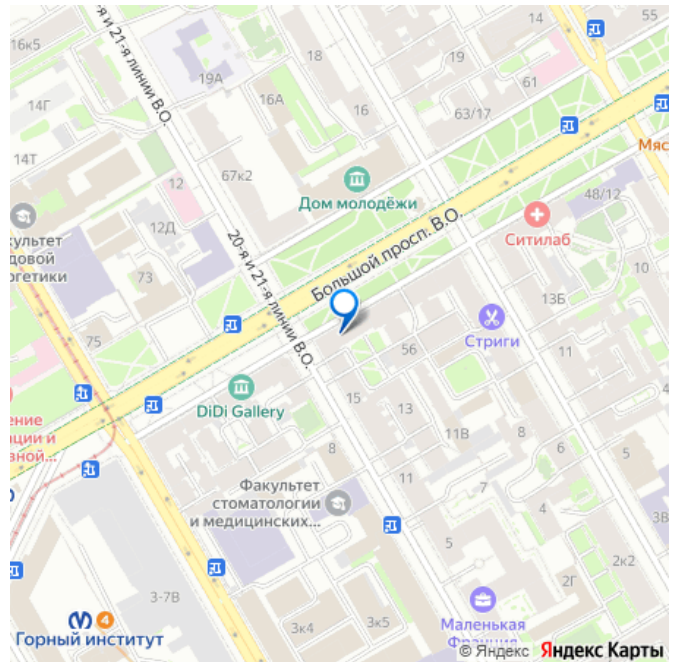
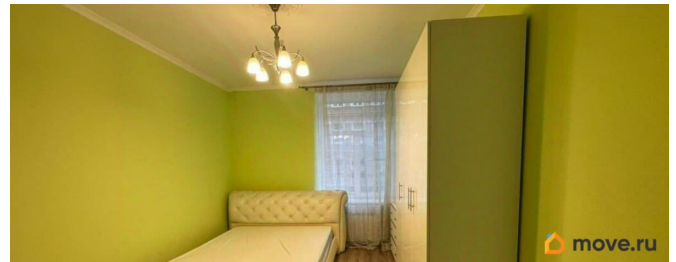
совмещенный

<https://spb.move.ru/objects/9286308813>

**Виктория Короткевич, HOME INVEST**

**79118123627**

для заметок



Вид из окна

во двор

Ремонт

косметический

Заселение с детьми

да

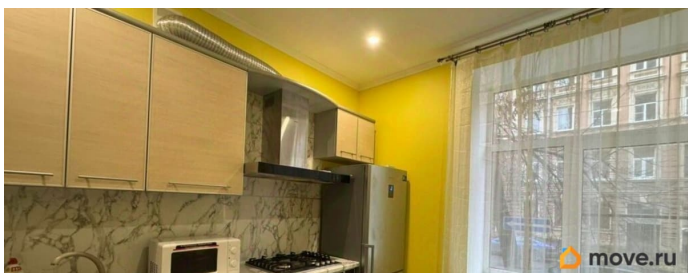
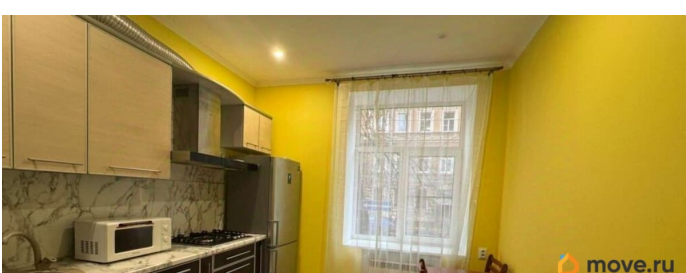
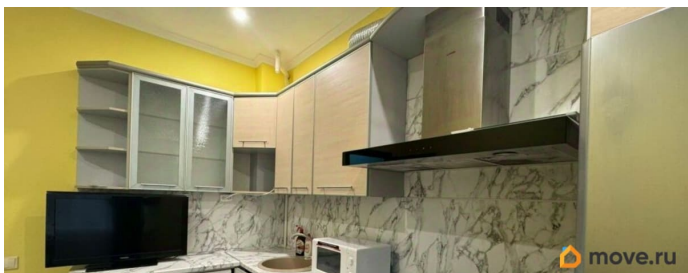
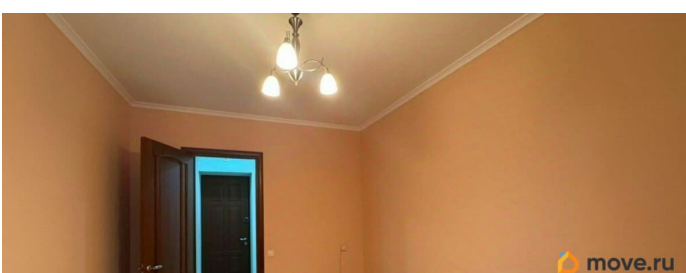
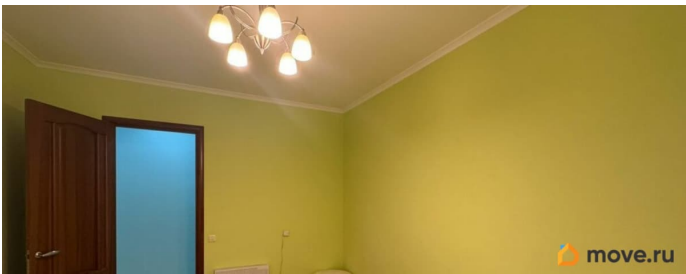
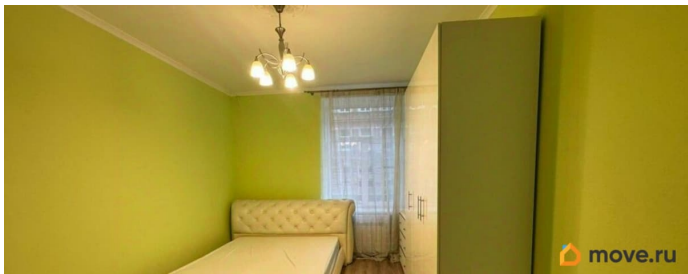
Заселение с животными

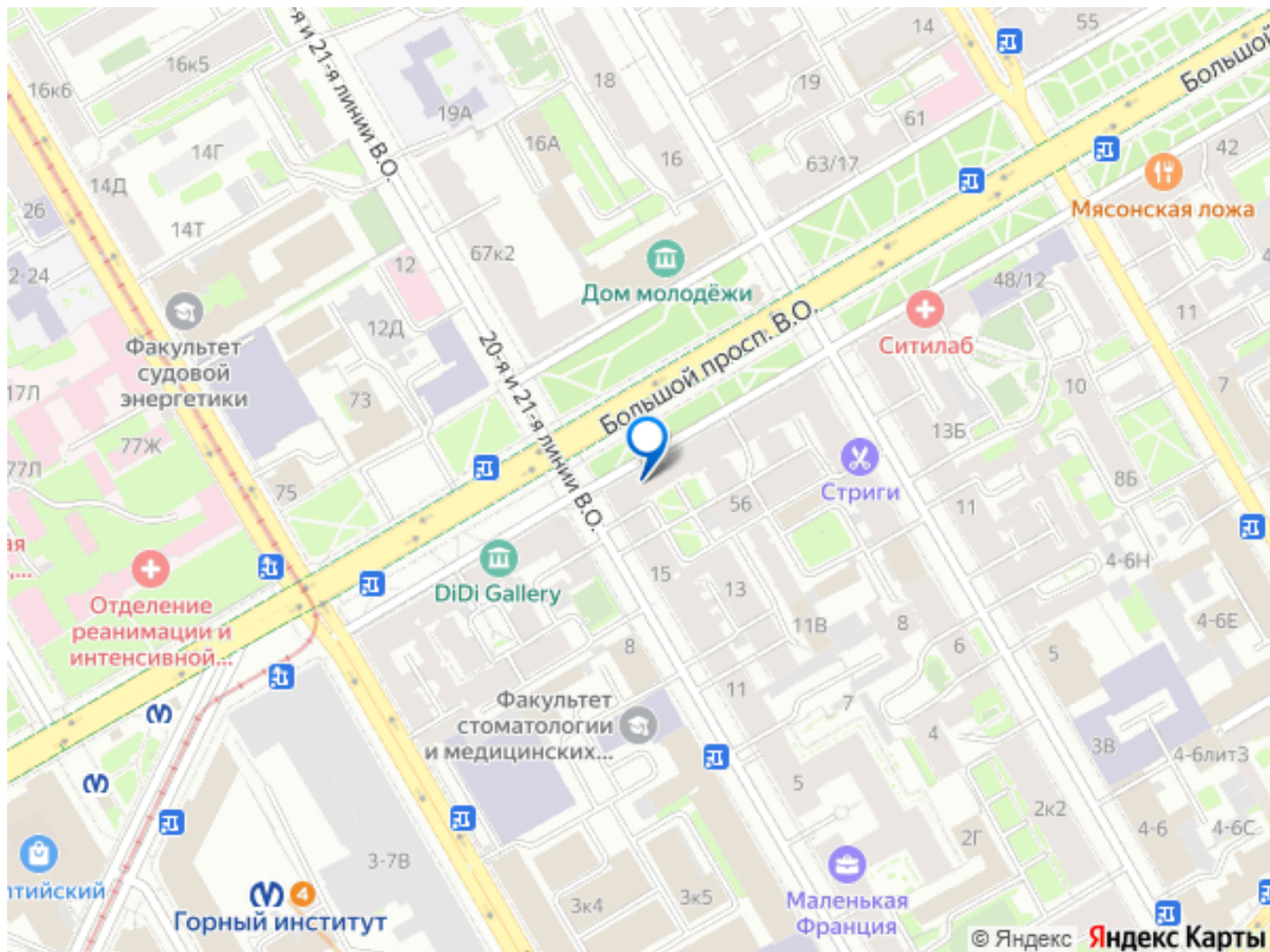
да

мебель, мебель на кухне, телевизор, стиральная машина,  
холодильник

## Описание

Арт. 89204535. Васильевский остров - исторический центр, именно здесь, даже в нынешнее время, чувствуется дух петербургской аристократии, гармонично сочетающийся с современными удобствами. Ключевым фактором для Петербурга будет являться наличие метро в 5 минут пешком до ст. Горный институт, метро Василеостровская в 15 минутах ходьбы, выезд на КАД в 5 минутах езды. Представляем Две изолированные комнаты, уютная кухня с мебелью и техникой на 1 этаже, в парадной 2 квартиры - место, где тишина размеренной улицы сочетается с петербургской элегантностью! Ваш шанс стать частью легендарного Васильевского острова! Можно снять под коммерцию.(офис)





Move.ru - вся недвижимость России